



UNIONE EUROPEA



REPUBBLICA ITALIANA



REGIONE AUTÒNOMA DE SARDIGNA
REGIONE AUTONOMA DELLA SARDEGNA

Castillo della Fava

Patrimonio culturale
SARDEGNA Virtual Archaeology



Tremís

En 1984 hallaron una necrópolis medieval a pocos cientos de metros del Castillo della Fava, en la localidad de Part'e Sole (fig. 1). Dichas excavaciones desvelaron 17 sepulturas (muchas de las cuales de niños), en parte de fosa y en parte excavadas en la piedra, datadas del siglo XIV-XV según los elementos de los ajuares.

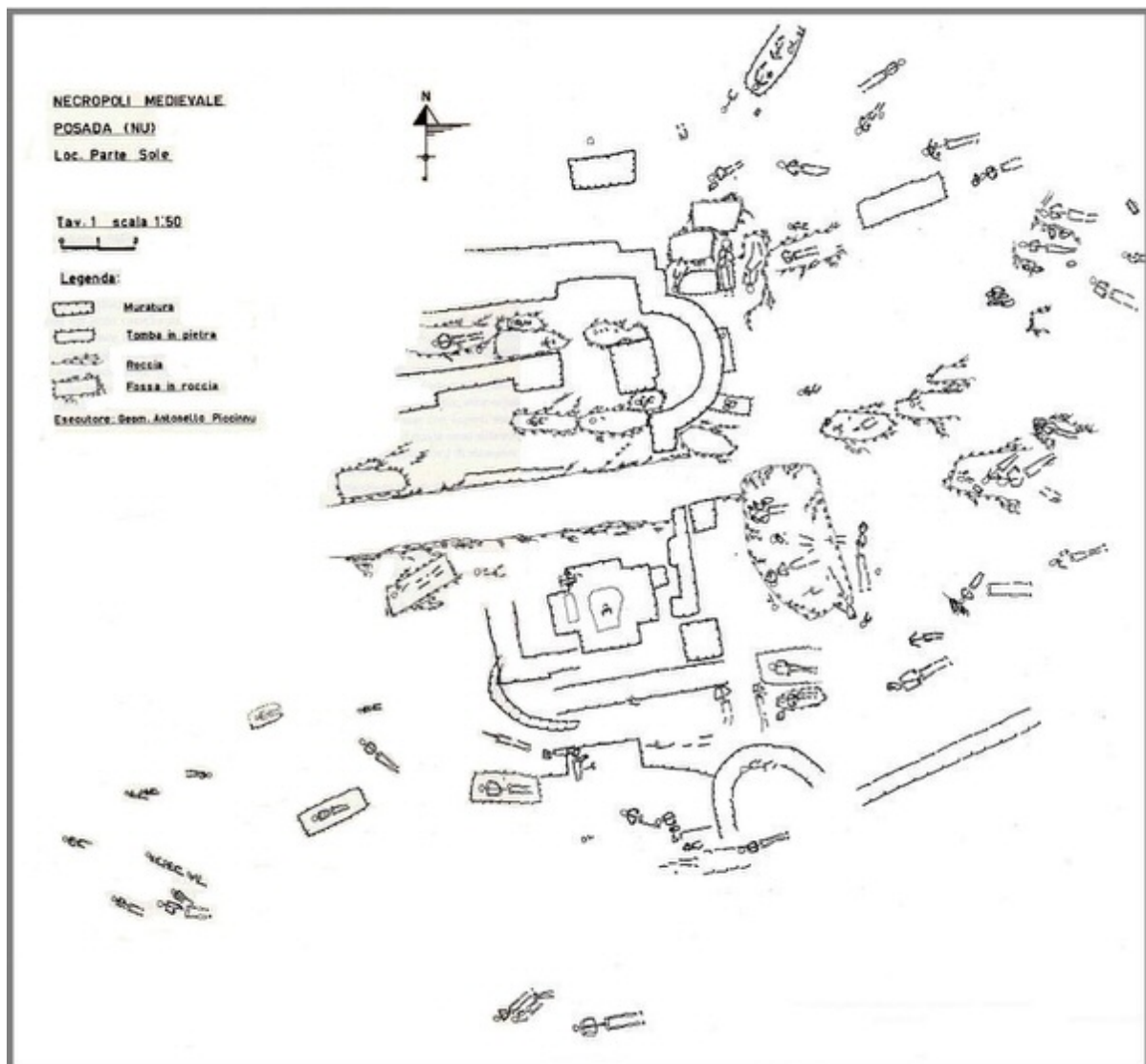


Fig. 1 - Necrópolis de Part'e Sole (Posada, NU), plano general del yacimiento (de D'ORIANO et alii 1989, fig. 41).

Desde la antigüedad, solían colocar a los difuntos dentro de tumbas junto con un ajuar fúnebre, formado por objetos de su día a día (jarras de terracota y de vidrio, armas, joyas, monedas, etc.), que variaban según la época y la clase social del difunto. En el interior de las sepulturas de la Edad Media se han encontrado numerosos elementos de la vestimenta de los difuntos (cinturones, hebillas, etc.), joyas, objetos devocionales (medallas, rosarios, etc.) y monedas.

Entre los hallazgos de las tumbas de la necrópolis de Part'e Sole se encuentran una moneda de la era bizantina: un tremís que se puede atribuir al emperador León III (figs. 2 y 3). Dicho hallazgo es particularmente importante porque, bajo el reino de este soberano, finalizaron las emisiones de monedas sardo-bizantinas, inauguradas por Constantino IV y que estarían vinculadas con una ceca ubicada muy probablemente en Cagliari. Generalmente, estas monedas se distinguían por la letra S (por "Sardinia": Cerdeña en español) en el anverso. Sin embargo, este símbolo no está presente en el ejemplar de Posada, que se encuentra en un mal estado de conservación (fig. 4).



Fig. 2 - Tremís de León III, Siracusa (de <http://www.deamoneta.com>).



Fig. 3 - León III el Isaurio, emperador bizantino desde 717 hasta 741 (de <https://lifeondoverbeach.wordpress.com/2010/10/05/the-use-of-sacred-images-in-christian-worship-the-2nd-of-5-posts-on-iconoclasm/>).

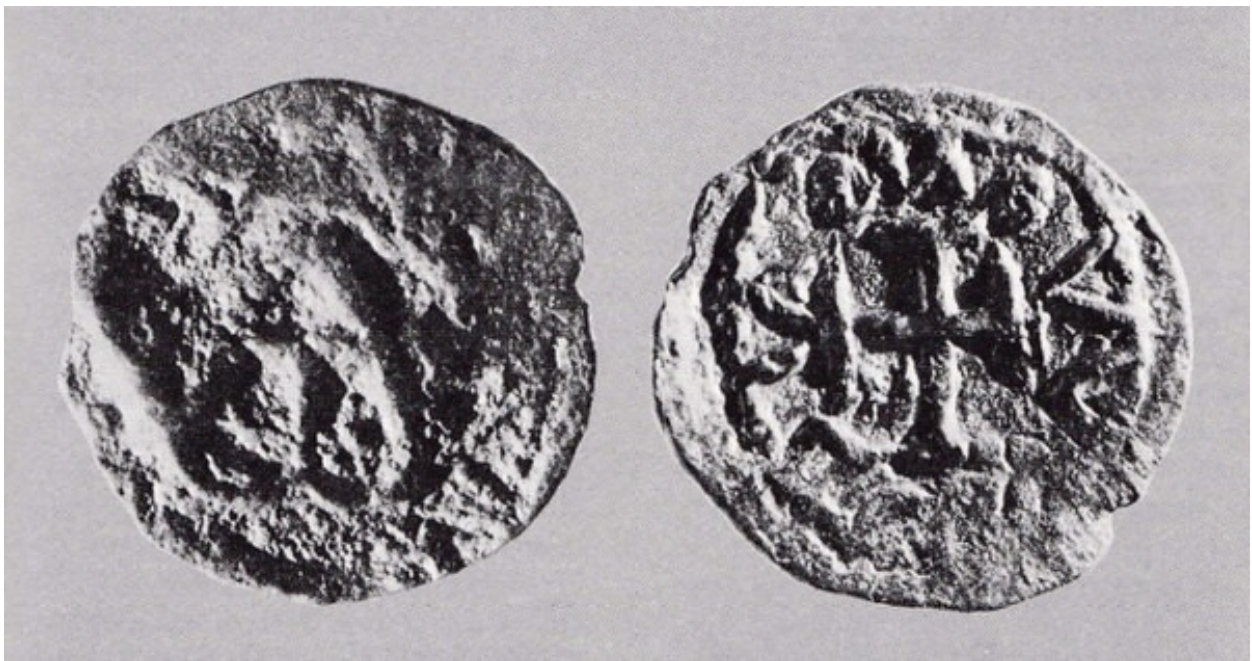


Fig. 4 - Tremís de León III, hallado en la necrópolis de Part'e Sole (de D'ORIANO *et alii* 1989, fig. 45).

■ Créditos

Coordinación Prof. Rossana Martorelli

Hojas informativas editado por el Dr. Maria Grazia Arru y Dr. Enrico Dirminti

■ Bibliografía

D'ORIANO 1984 = R. D'ORIANO, *Posada (Nuoro): necropoli medievale nel centro dell'abitato. Nuovo Bullettino Archeologico Sardo*, 1, pp. 382-383.

D'ORIANO *et alii* 1989 = R. D'ORIANO *et alii*, *Posada. Località Parte Sole, necropoli medievale, in Il Suburbio delle città in Sardegna: persistenze e trasformazioni. Atti del III convegno di studio sull'archeologia tardoromana e altomedievale in Sardegna (Cuglieri, 28-29 Giugno 1986). Mediterraneo tardoantico e medioevale. Scavi e ricerche 7*, Taranto 1989, pp. 51-58.

MARTORELLI, AMANTE SIMONI 1986 = R. MARTORELLI, C. AMANTE SIMONI, *I corredi funerari e la suppellettile metallica, in L'archeologia romana e altomedievale nell'Oristanese. Atti del Convegno di Cuglieri (22-23 giugno 1984). Mediterraneo tardoantico e medioevale. Scavi e ricerche 3*, Taranto 1986, pp. 161-189.



UNIONE EUROPEA



REPUBBLICA ITALIANA



REGIONE AUTÒNOMA DE SARDIGNA
REGIONE AUTONOMA DELLA SARDEGNA

La Sardegna cresce con l'Europa



UNIONE EUROPEA

Progetto cofinanziato dall'Unione Europea
Programma Operativo FESR 2007-2013

FESR - Fondo Europeo di Sviluppo Regionale - Asse I, Linea di Attività 1.2.3.a