



# Castillo della Fava

Patrimonio culturale  
**SARDEGNA** Virtual Archaeology



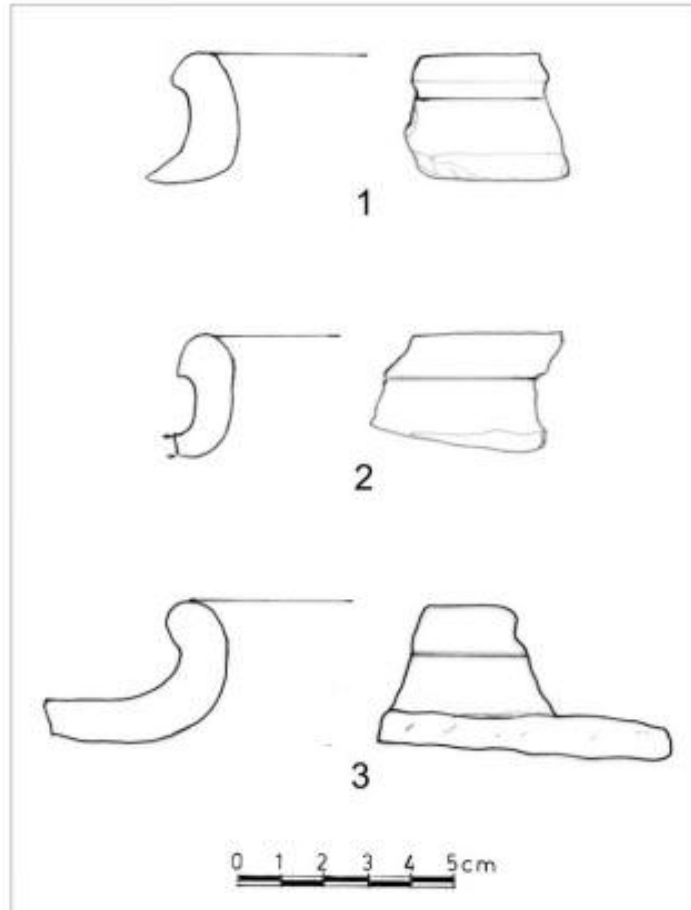
## ■ Ánforas de Sant'Imbenia (Era Fenicia)

Una ánfora es un recipiente de terracota de forma ahusada o globular con dos asas que usaban en la antigüedad para transportar alimentos líquidos (vino y aceite) o sólidos (trigo y otros cereales).

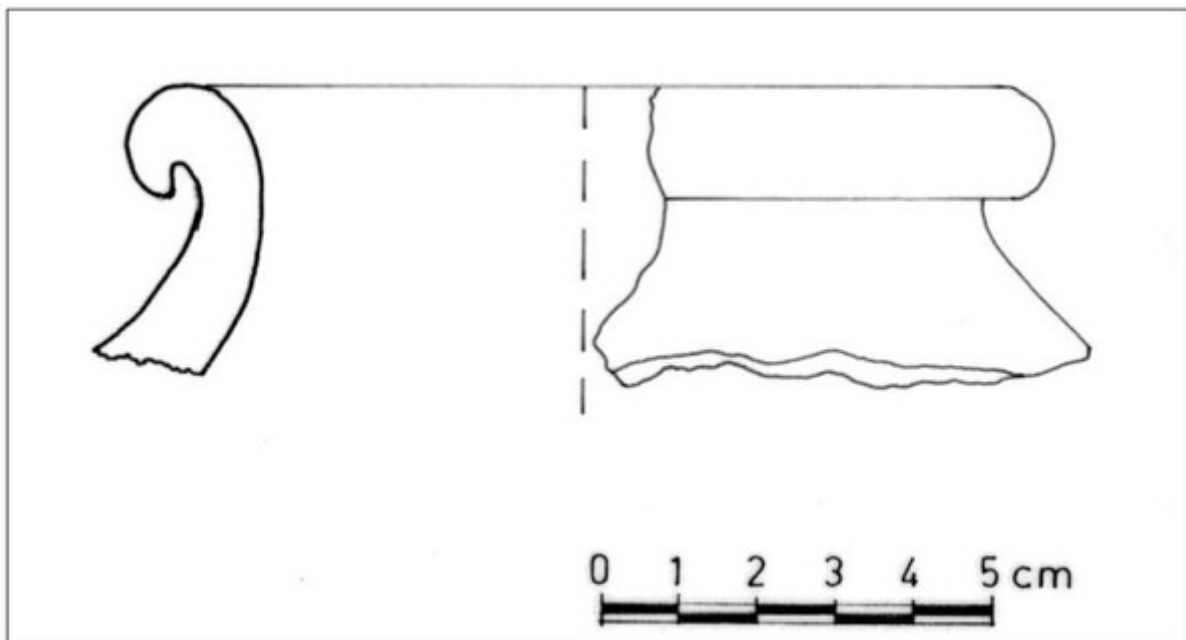
En la localidad histórica de Posada se han hallado varios fragmentos de 5 ejemplares de ánfora de tipo Sant'Imbenia, una producción probablemente sarda que se difundió a partir del siglo VIII a.C. e inspirada en formas levantinas (fig. 1). Los dos primeros fragmentos conserva parte del borde y del cuello con la unión de la parte superior y están caracterizados por una pasta tosca. El tercer fragmento conserva una parte más amplia de la parte superior y está caracterizado por una pasta más depurada respecto a los primeros dos (fig. 2). El cuarto ejemplar está formado por una parte del borde y, el último, está representado por una pared con asa, con la característica tendencia de que se ensancha en la parte saliente del cuerpo. Probablemente, todos estos restos de cerámica son de producción local, aunque esta hipótesis se basa solamente en el examen autótico de la pasta, a la espera de que exámenes más exhaustivos confirmen o desmientan esta hipótesis. Existen algunos ejemplares parecidos que provienen de Irgoli (figs. 3 y 4). Probablemente, este tipo de ánfora se realizó para contener y transportar vino.



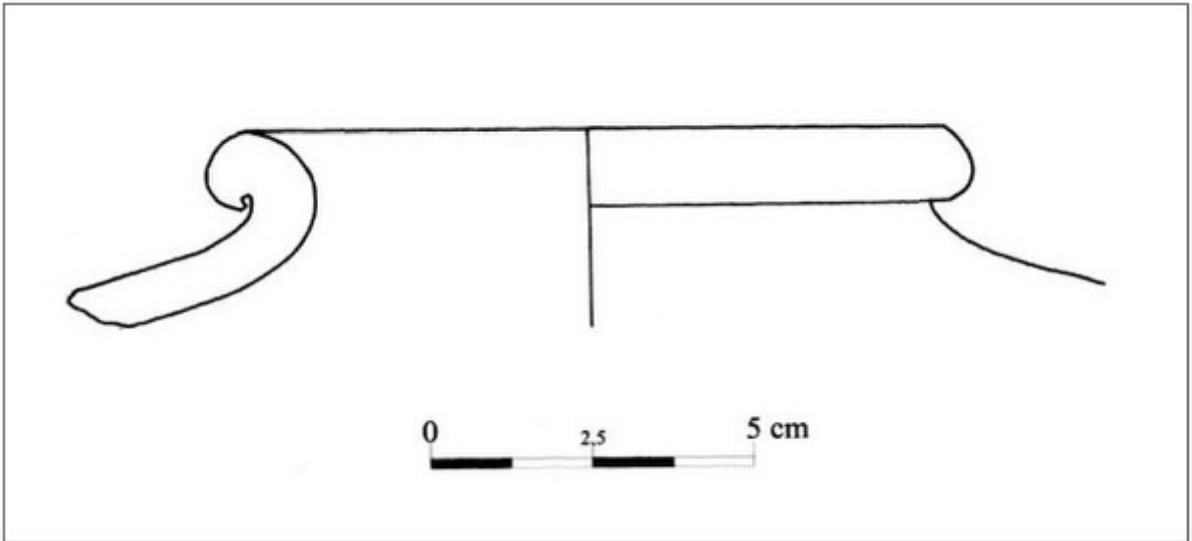
**Fig. 1** - Aldea nurágica de S. Imbenia, Alghero. A la izquierda: ánfora nurágica para transportar vino, que imita formas orientales; a la derecha: ánfora fenicia para transportar vino, del siglo IX-VIII a.C. (de <http://www.sardegnaagricoltura.it/index.php?xsl=467&s=14&v=9&c=3611-izia=81257&pic=5&ng=2>).



**Fig. 2** - Bordes de ánforas de tipo Sant'Imbenia, Posada (de SANCIU 2010, fig. 4).



**Fig. 3** - Ánforas de tipo Sant'Imbenia de Santo Stefano, Irgoli (de SANCIU 2010, fig. 21).



**Fig. 4** - Ánforas de tipo Sant'Imbenia de Santo Stefano, del Antiquarium de Irgoli (de SANCIU 2010, fig. 22).



## ■ Créditos

Coordinación Prof. Rossana Martorelli

Hojas informativas editado por el Dr. Maria Grazia Arru y Dr. Enrico Dirminti

## ■ Bibliografía

OGGIANO 2000 = I. OGGIANO, *La ceramica fenicia di Sant'Imbenia (Alghero-SS)*, in P. BARTOLONI, L. CAMPANELLA, *La ceramica fenicia di Sardegna. Dati, problematiche, confronti*, Roma 2000, pp. 235-258.

SANCIU 2010 = A. SANCIU, *Fenici lungo la costa orientale sarda. Nuove acquisizioni. Fasti On Line Documents & Research* 174, 2010.

SANCIU 2011a = A. SANCIU, *Nuove testimonianze di età punica da Posada e dalla Sardegna centro-orientale. Sardinia, Corsica et Baleares Antiquae*, IX, pp. 51-58.

SANCIU 2011b = A. SANCIU, *Posada. Centro storico. Recupero di materiali archeologici. Erenzias. Rivista della Soprintendenza per i Beni Archeologici per le province di Sassari e Nuoro*, I, pp. 376-377.

SANCIU 2012 = A. SANCIU, *Nuove testimonianze d'età fenicia e punica dalla costa centro-orientale sarda. ArcheoArte. Rivista elettronica di Archeologia e Arte*, Supplemento 2012 al numero 1, pp. 167-182.



UNIONE EUROPEA



REPUBBLICA ITALIANA



**REGIONE AUTÒNOMA DE SARDIGNA**  
**REGIONE AUTONOMA DELLA SARDEGNA**

## La Sardegna cresce con l'Europa



UNIONE EUROPEA

Progetto cofinanziato dall'Unione Europea  
Programma Operativo FESR 2007-2013

FESR - Fondo Europeo di Sviluppo Regionale - Asse I, Linea di Attività 1.2.3.a