



Castillo della Fava

Patrimonio culturale
SARDEGNA Virtual Archaeology



■ Ánforas corintias (Era Fenicia)

Una ánfora es un recipiente de terracota de forma ahusada o globular con dos asas que usaban en la antigüedad para transportar alimentos líquidos (vino y aceite) o sólidos (trigo y otros cereales).

En la localidad histórica de Posada, las investigaciones arqueológicas han desvelado la presencia de materiales de importación fenicia y púnica. Los más antiguos datan de finales del siglo VIII y el siglo VI, que demuestran la existencia de intercambios comerciales entre las poblaciones orientales y Cerdeña.

Entre los objetos de importación relativos al comercio griego existen tres fragmentos de ánforas corintias del tipo A, que usaban para transportar aceite (figs. 1, 2 y 3).

Los primeros tres proceden de bordes de masa bicolor; el segundo fragmento también cuenta con el cuello alargado en trompa, rasgo que puede compararse con el ámbito colonial griego. El último, en cambio pertenece a una asa (fig. 4). Los tres fragmentos podrían datarse entre finales del siglo VII y el siglo VI a.C. Este tipo de ánforas, de las cuales se han hallado numerosas en Olbia, podrían indicar una hipotética ruta comercial que, en particular, pasaba por la costa oriental sarda.





Fig. 1 - Ánfora corintia de tipo A (de CARVALE, TOFFOLETTI 1998, pág. 64).

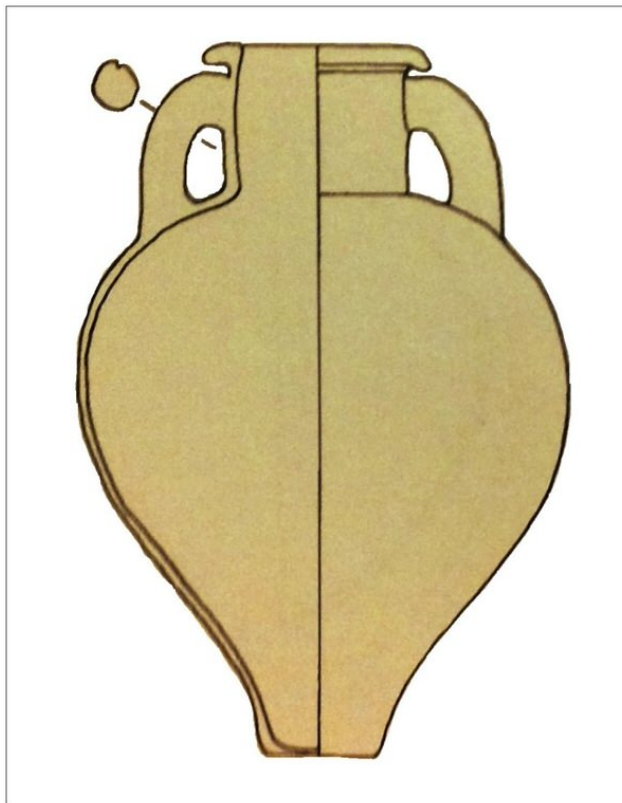


Fig. 2 - Ánfora corintia de tipo A (de CARVALE, TOFFOLETTI 1998, pág. 64).

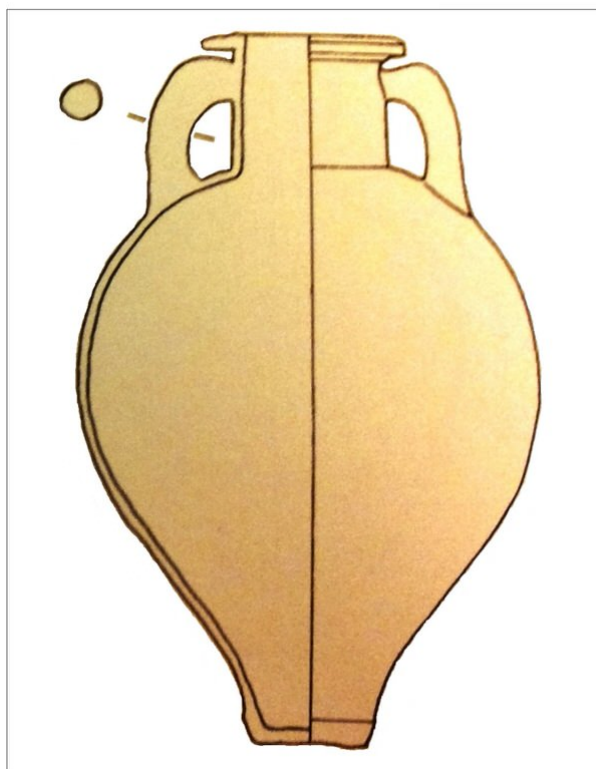


Fig. 3 - Ânfora corintia de tipo A (de CARAVALE, TOFFOLETTI 1998, pág. 64).

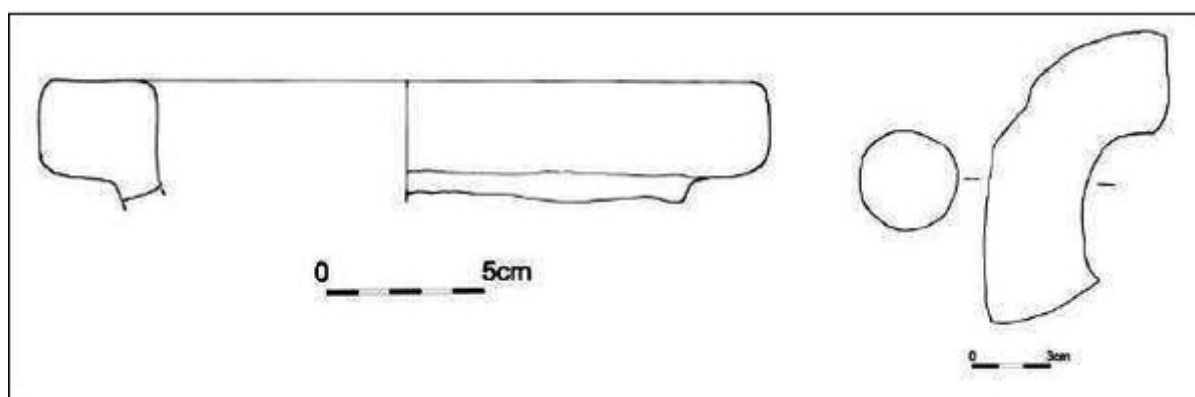


Fig. 4 - Fragmentos de ânforas corintias de tipo A (de SANCIU 2010, fig. 14-15).

■ Créditos

Coordinación Prof. Rossana Martorelli

Hojas informativas editado por el Dr. Maria Grazia Arru y Dr. Enrico Dirminti

■ Bibliografía

CARVALE, TOFFOLETTI 1998 = A. CARVALE, I. TOFFOLETTI, *Anfore antiche. Conoscerle e identificarle*, Atripalda 1998.

SANCIU 2010 = A. SANCIU, *Fenici lungo la costa orientale sarda. Nuove acquisizioni. Fasti On Line Documents & Research* 174, 2010.

SANCIU 2011a = A. SANCIU, *Nuove testimonianze di età punica da Posada e dalla Sardegna centro-orientale. Sardinia, Corsica et Baleares Antiquae*, IX, pp. 51-58.

SANCIU 2011b = A. SANCIU, *Posada. Centro storico. Recupero di materiali archeologici. Erenztzas. Rivista della Soprintendenza per i Beni Archeologici per le province di Sassari e Nuoro*, I, pp. 376-377.

SANCIU 2012 = A. SANCIU, *Nuove testimonianze d'età fenicia e punica dalla costa centro-orientale sarda. ArcheoArte. Rivista elettronica di Archeologia e Arte*, Supplemento 2012 al numero 1, pp. 167-182.



UNIONE EUROPEA



REPUBBLICA ITALIANA



REGIONE AUTÒNOMA DE SARDIGNA
REGIONE AUTONOMA DELLA SARDEGNA

La Sardegna cresce con l'Europa



UNIONE EUROPEA

Progetto cofinanziato dall'Unione Europea
Programma Operativo FESR 2007-2013

FESR - Fondo Europeo di Sviluppo Regionale - Asse I, Linea di Attività 1.2.3.a