



UNIONE EUROPEA



REPUBBLICA ITALIANA



REGIONE AUTÒNOMA DE SARDIGNA
REGIONE AUTONOMA DELLA SARDEGNA

Castillo della Fava

Patrimonio culturale
SARDEGNA Virtual Archaeology



■ El territorio en la Era Fenicio-Púnica y Romana

Hace algunos años, en el centro histórico de Posada la Superintendencia arqueológica realizó algunas investigaciones durante las cuales hallaron una moderada cantidad de material de cerámica (fragmentos de ánforas, figs. 1 y 2), que hacen suponer una frecuentación ocasional en la era fenicia y, posteriormente, más estable durante la era púnica que, probablemente, finalizó después de que se les acabaran los recursos mineros del interior del territorio de Posada.

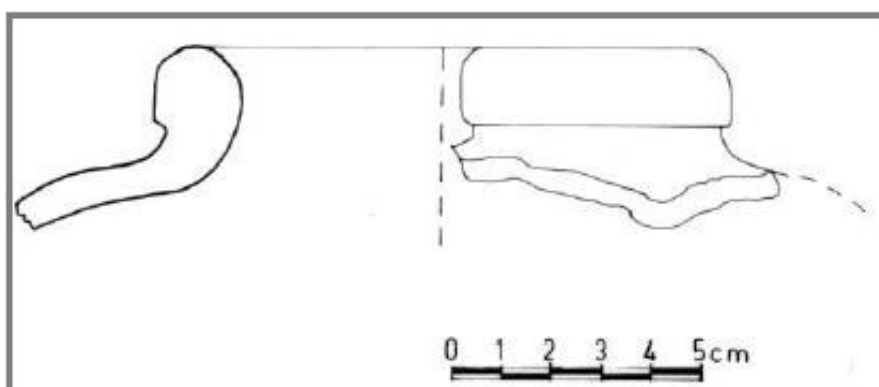


Fig. 1 - Fragmento de una ánfora fenicia de Posada (de SANCIU 2010, fig. 13).



Fig. 2 - Asa con sello de Posada (de SANCIU 2012, figs. 7-8).

La costa oriental de Cerdeña, donde se encuentra Posada, representa la zona donde, probablemente, hubo más contacto con Roma, con el mundo etrusco e itálico mucho antes de la ocupación militar de la isla en el año 238 a.C. De hecho, algunos expertos han indicado que el antiguo asentamiento de "Feronia" (fig. 3), se encontraba a los pies de la colina donde se encuentra el castillo medieval della Fava. Dicho asentamiento se mencionó en la obra "Geografía" de Claudio Tolomeo, donde se hipotetiza la presencia de un asentamiento romano-etrusco en la costa este de Cerdeña en el siglo IV a.C.

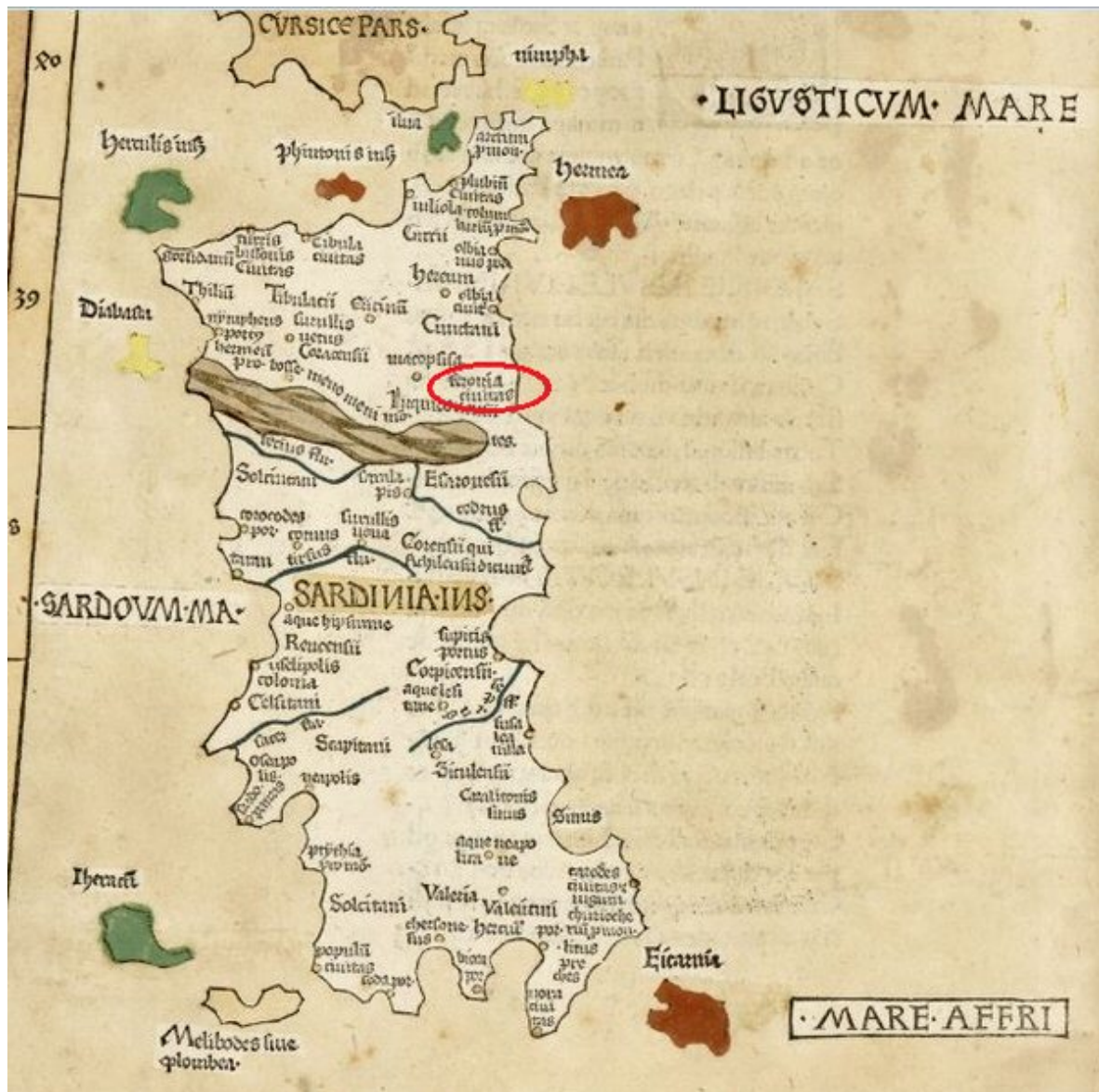


Fig. 3 - En rojo se indica "Feronia civitas", correspondiente al mapa Septima Europe Tabula, de Claudio Ptolomeo, Cosmographia, Ulma 1482 (de <http://www.sardegna.cultura.it/imghigh/001.jpg>).

Esta hipótesis fue confirmada en el año 1923 tras el hallazgo, en una localidad desconocida cerca de Posada, de una estatua de bronce que representa a un Heracles de tipo itálico (fig. 4), datada de finales del siglo V e inicios del siglo IV a.C.

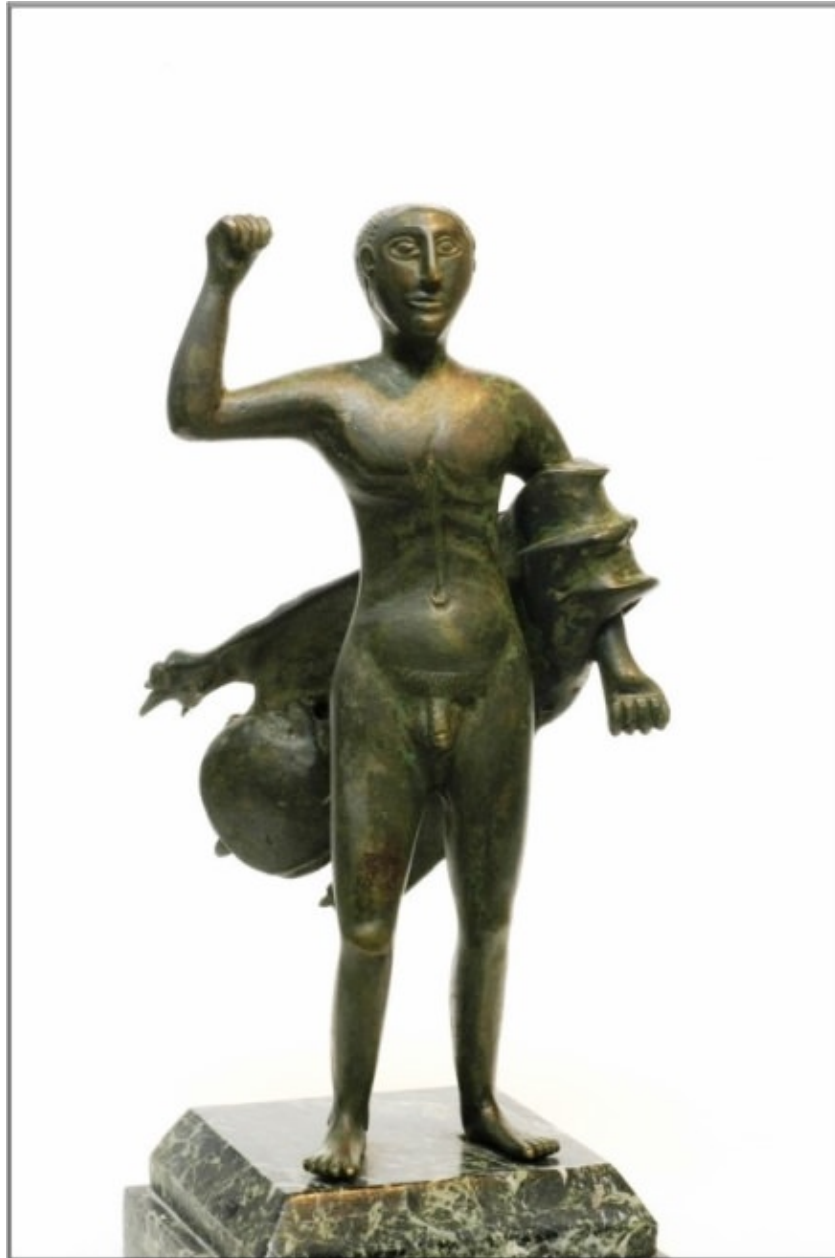


Fig. 4 - La estatua de Hércules, Posada (de [http://www.exibart.com/profilo/imgpost/rev/509/rev32509\(1\)-ori.jpg](http://www.exibart.com/profilo/imgpost/rev/509/rev32509(1)-ori.jpg)).

La presencia romana en la zona de Posada también está demostrada por el hallazgo de bloques escuadrados de caliza no local y por otros hallazgos de material cerámico (fragmentos de cerámica pintada de negro).

■ Créditos

Coordinación Prof. Rossana Martorelli

Hojas informativas editado por el Dr. Maria Grazia Arru y Dr. Enrico Dirminti

■ Bibliografía

BONELLO, MASTINO 1994 = M. BONELLO, A. MASTINO, *Il Territorio di Siniscola in età romana*, in E. ESPA, *Siniscola: dalle origini ai nostri giorni*, Ozieri 1994, pp. 157-218.

D'ORIANO 1985 = R. D'ORIANO, *Contributo al problema di Φηρωνία πόλις*, in *Nuovo Bullettino Archeologico Sardo*, II, 1985, p. 240.

LILLIU 1940 = G. LILLIU, *Alcuni monumenti preistorici di Siniscola*, in *Studi Sardi*, IV, 1940, pp. 14-24.

PTOLEMAEUS CLAUDIUS, *Geografia di Claudio Tolomeo Alessandrino tradotta di greco nell'idioma volgare italiano da Girolamo Ruscelli*, Venetia 1599.

SANCIU 2010 = A. SANCIU, *Fenici lungo la costa orientale sarda. Nuove acquisizioni. Fasti On Line Documents & Research* 174, 2010.

SANCIU 2012 = A. SANCIU, *Nuove testimonianze d'età fenicia e punica dalla costa centro-orientale sarda. ArcheoArte. Rivista elettronica di Archeologia e Arte*, Supplemento 2012 al numero 1, pp. 167-182.

TORELLI 1981 = M. TORELLI, *Colonizzazioni etrusche e latine di epoca arcaica: un esempio*, in *Gli Etruschi e Roma, Atti dell'incontro di studio in onore di Massimo Pallottino (Roma, 11-13 dicembre 1979)*, Roma 1981, pp. 71-82.



UNIONE EUROPEA



REPUBBLICA ITALIANA



REGIONE AUTÒNOMA DE SARDIGNA
REGIONE AUTONOMA DELLA SARDEGNA

La Sardegna cresce con l'Europa



UNIONE EUROPEA

Progetto cofinanziato dall'Unione Europea
Programma Operativo FESR 2007-2013

FESR - Fondo Europeo di Sviluppo Regionale - Asse I, Linea di Attività 1.2.3.a