



Castillo della Fava

Patrimonio culturale
SARDEGNA Virtual Archaeology



■ Localidad *Part'e Sole*

En la localidad de *Part'e Sole*, hacia el oeste del Castillo della Fava y hacia el norte de Via Nazionale (figs. 1-2), en la década de 1980 se identificó una necrópolis datada entre la Edad Media Alta y entre el siglo XVI e inicios del siglo XVII. En el interior del área analizada se han hallado dos estructuras principales: la primera, caracterizada por un muro con ábside, ha sido interpretada como un edificio eclesiástico; la segunda, en cambio, como un baptisterio por la presencia de una estructura cruciforme (fig. 3). Se ha supuesto que la iglesia pudo haber estado identificada con el edificio de Santo Stefano de Posada, como lo indicaron las fuentes del siglo XIV.



Fig. 1 - Localidad de *Part'e Sole* vista desde el Castillo della Fava (foto de E. Dirminti).



Fig. 2 - Ubicación de la necrópolis de *Part'e Sole* en relación con el Castillo della Fava y la antigua aldea de Posada (de Google Earth, elaborado por E. Dirminti).

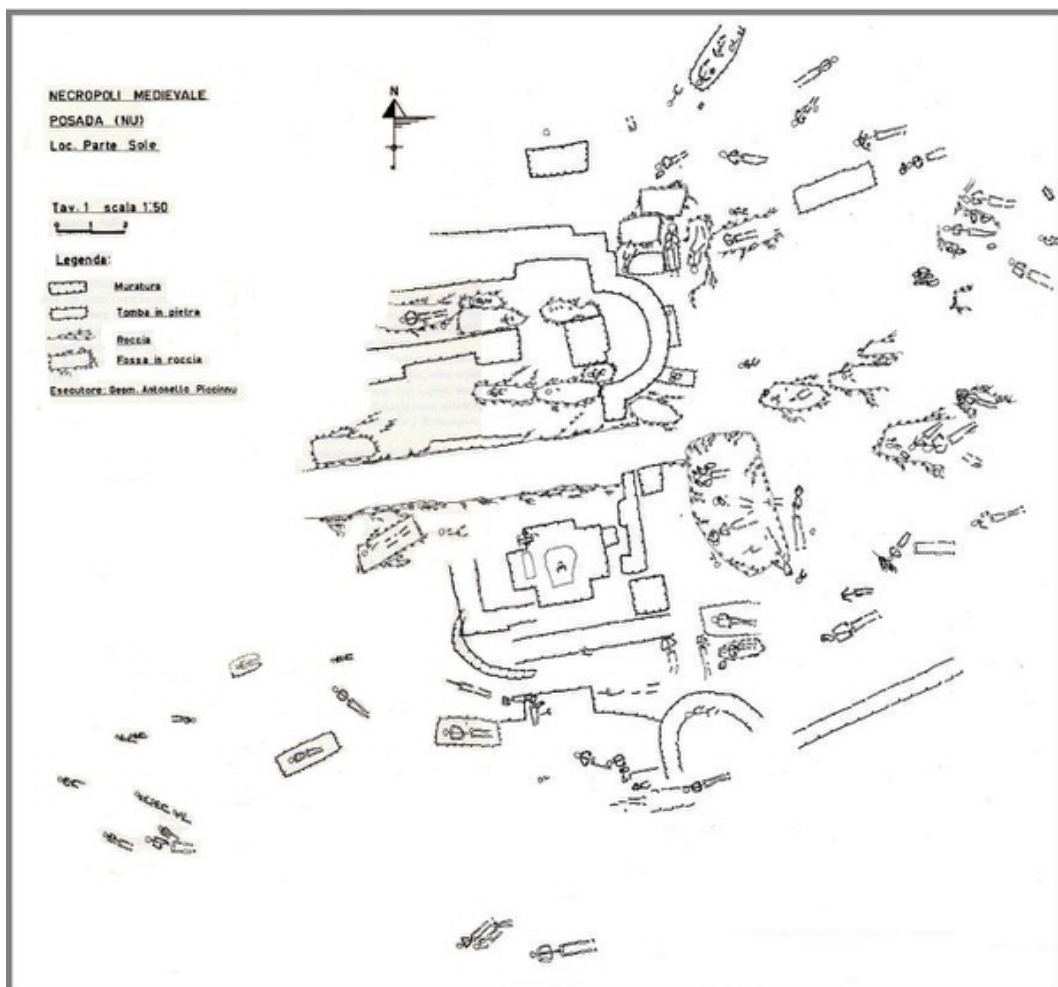


Fig. 3 - Plano general de la necrópolis de *Part'e Sole* (de D'ORIANO *et alii* 1989, fig. 41).

Durante las excavaciones de la necrópolis de Part'e Sole se descubrió mucha información sobre el uso del área durante siglos. Los ajueres de los difuntos corresponden con la Edad Media, que estaban formados por elementos de decoración personal de plata y pasta vitrea y objetos de bronce variados. Otros materiales hallados durante las actividades de excavación fueron objetos de uso común en hierro y otros materiales que pertenecían a la indumentaria de los difuntos, como botones o hebillas (figs. 4-7).

El hallazgo de fragmentos de cerámica y de una moneda indican que el lugar pudo haber estado frecuentado allá por la Era Romana.

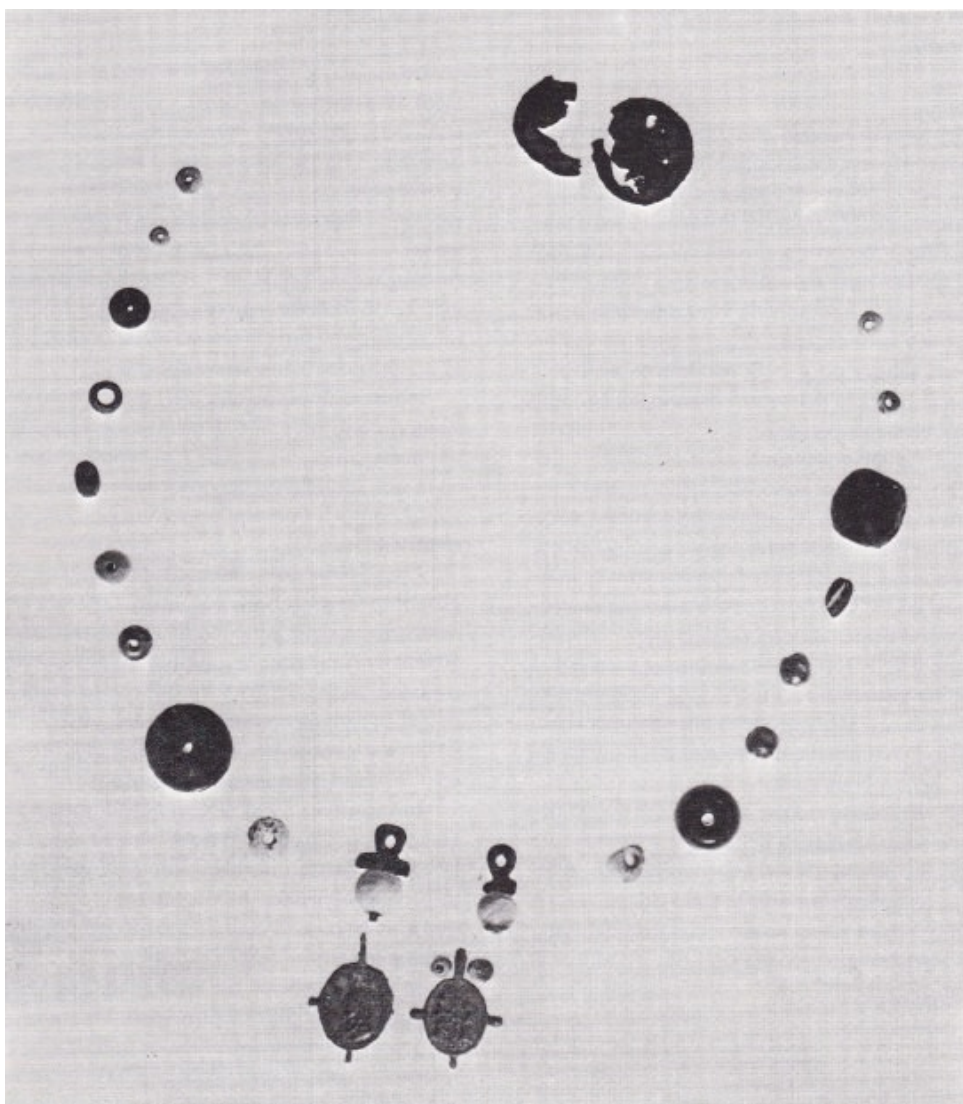


Fig. 4 - Elementos de un collar, colocados de forma arbitraria, hallados en una sepultura que corresponde con la última fase de uso de la necrópolis (de D'ORIANO *et alii* 1989, fig. 42).

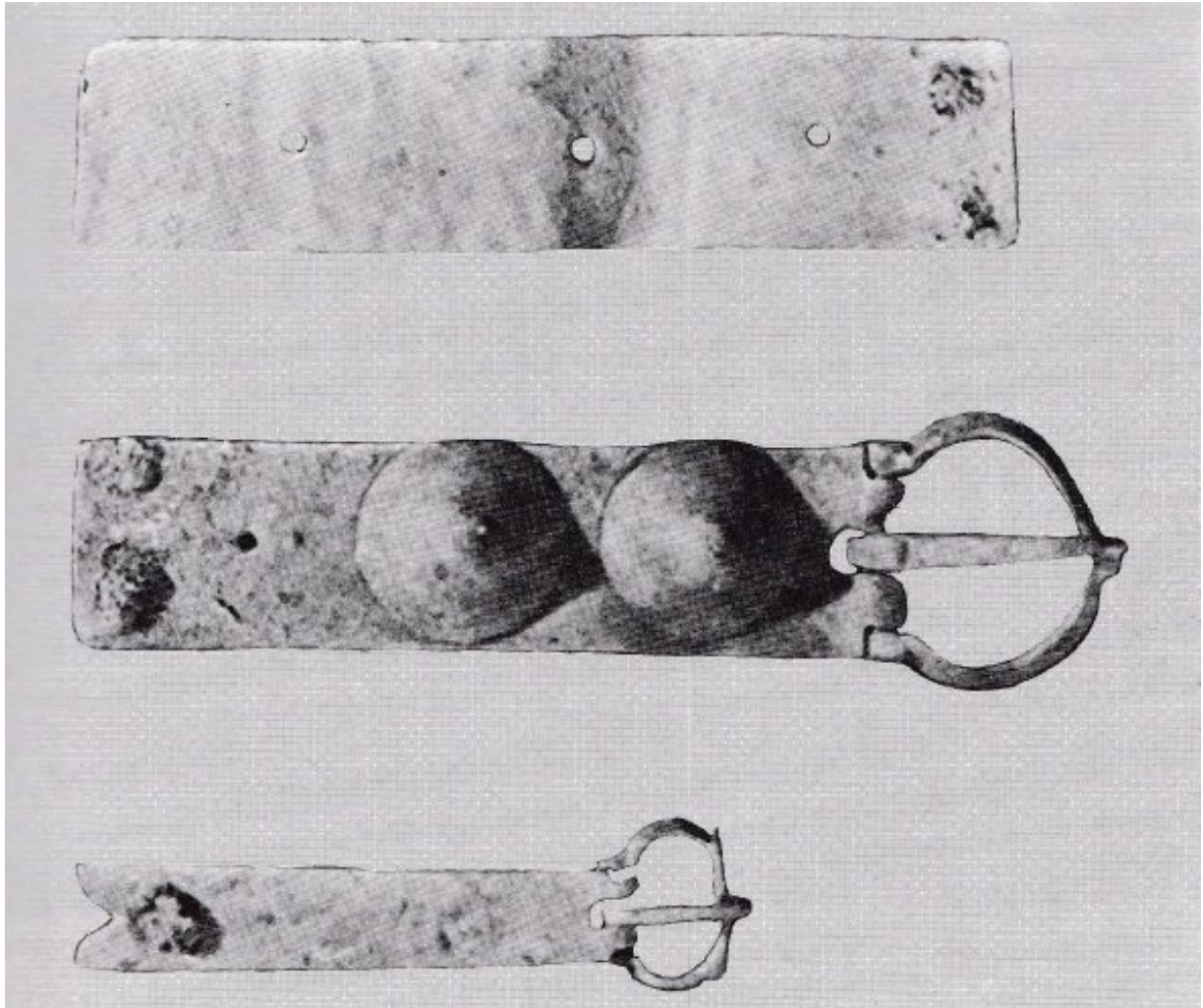


Fig. 5 - Detalles de cinturones (de D'ORIANO *et alii* 1989, fig. 47).

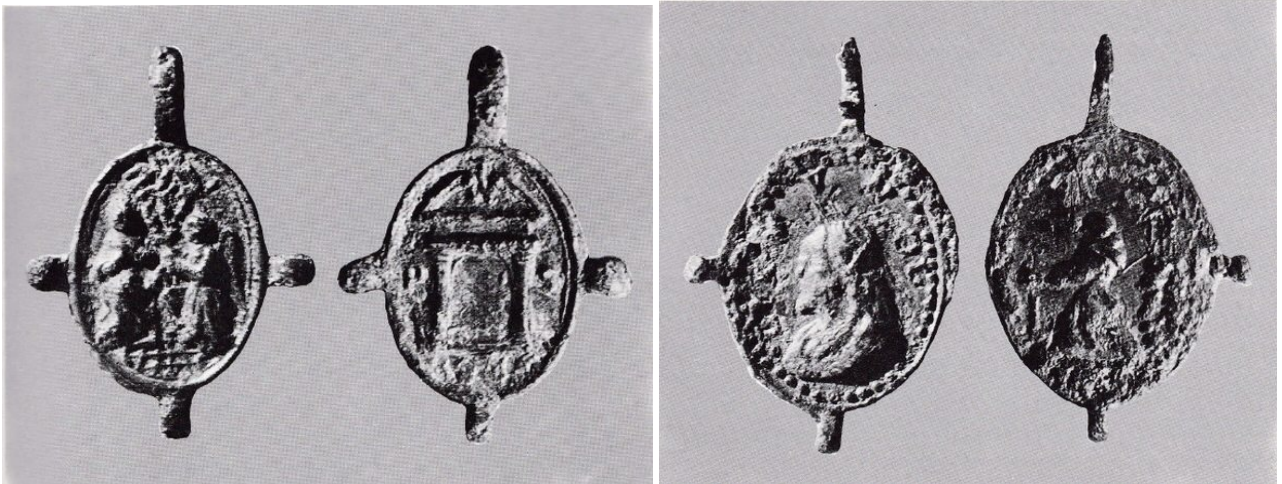


Fig. 6 - Medallas de bronce (de D'ORIANO *et alii* 1989, fig. 43-44).

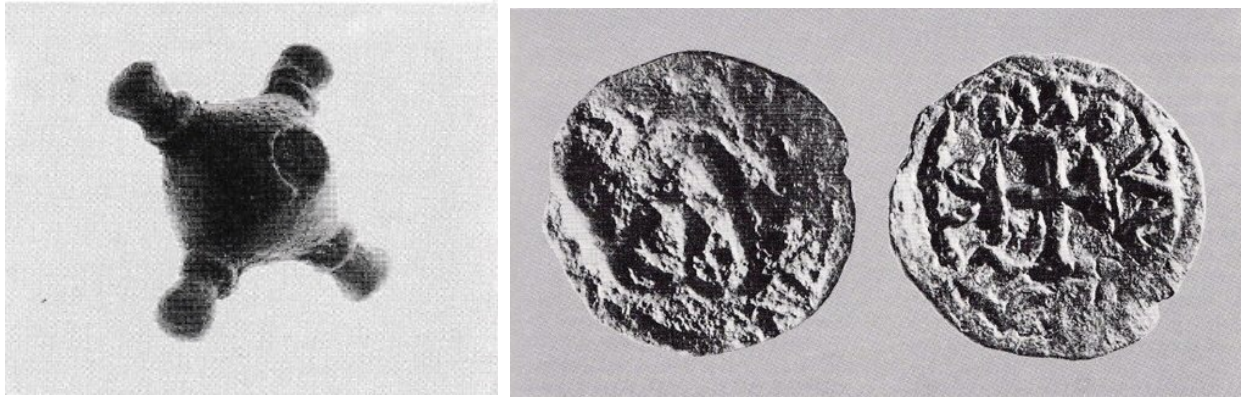


Fig. 7 - A la izquierda, un pendiente redondo en material martillado; a la derecha, un tremís de oro (de D'ORIANO *et alii* 1989, figs. 45-46).

■ Créditos

Coordinación Prof. Rossana Martorelli

Hojas informativas editado por el Dr. Maria Grazia Arru y Dr. Enrico Dirminti

■ Bibliografía

ANGIUS 1847 = V. ANGIUS, Posada, in G. CASALIS, *Dizionario geografico storico-statistico-commerciale degli Stati di S.M. il re di Sardegna*, XV, Torino 1847, pp. 672-691.

CADINU 1999 = M. CADINU, *Il progetto della città nella Sardegna medievale*, in G. MURA, A. SANNA, *Paesi e Città della Sardegna. II. Le città*. Cagliari 1999, pp. 91-101.

CADINU 2001 = M. CADINU, *Urbanistica medievale in Sardegna*, Roma 2001.

CARTA RASPI 1933 = R. CARTA RASPI, *Castelli medioevali di Sardegna*, Cagliari 1933.

CASTELLACCIO 1990 = A. CASTELLACCIO, *Note sul castello de La Fava di Posada*, in *Medioevo. Saggi e rassegne*, 15, pp. 55-84.

DELLA MARMORA 1860 = A. DELLA MARMORA, *Itinéraire de l'île de Sardaigne*, II, Turin 1860.

D'ORIANO 1984 = R. D'ORIANO, *Posada (Nuoro): necropoli medievale nel centro dell'abitato*, in *Nuovo Bullettino Archeologico Sardo*, 1, pp. 382-383.

D'ORIANO 1989 = R. D'ORIANO, *Posada. Località Parte Sole, necropoli medievale*, in *Il Suburbio delle città in Sardegna: persistenze e trasformazioni. Atti del III convegno di studio sull'archeologia tardoromana e altomedievale in Sardegna (Cagliari, 28-29 Giugno 1986). Mediterraneo tardoantico e medioevale. Scavi e ricerche* 7, Taranto 1989, pp. 51-58.

FLORIS 2008 = G. FLORIS, *Il castello medioevale della Fava (Posada)*, in *Acta historica et archaeologica mediaevalia*, 29, pp. 257-297.

FOIS 1992 = F. FOIS, *Castelli della Sardegna medievale*, Milano 1992.

OGGIANU 1916 = L. OGGIANU, *La Baronìa di Posada. Parte prima. Periodo anteriore alla costituzione della Baronìa (1431)*. *Archivio Storico Sardo* XII, pp. 3-23.

SANCIU 2011 = A. SANCIU, Posada. Centro storico. Recupero di materiali archeologici, in *Eren-zias. Rivista della Soprintendenza per i Beni Archeologici per le province di Sassari e Nuoro*, I, pp. 376-377.

ZEDDA 2003 = C. ZEDDA, *Le città della Gallura Medioevale. Commercio, società e istituzioni. Ricerche storiche* 4, Cagliari 2003.

ZIROTTU 1999 = G. ZIROTTU, *Posada. Un borgo sardo e il suo castello*, Nuoro 1999.





UNIONE EUROPEA



REPUBBLICA ITALIANA



REGIONE AUTÒNOMA DE SARDIGNA
REGIONE AUTONOMA DELLA SARDEGNA

La Sardegna cresce con l'Europa



UNIONE EUROPEA

Progetto cofinanziato dall'Unione Europea
Programma Operativo FESR 2007-2013

FESR - Fondo Europeo di Sviluppo Regionale - Asse I, Linea di Attività 1.2.3.a