



UNIONE EUROPEA



REPUBBLICA ITALIANA



REGIONE AUTÓNOMA DE SARDIGNA
REGIONE AUTONOMA DELLA SARDEGNA

Necrópolis de Is Pirixeddus

Patrimonio culturale
SARDEGNA Virtual Archaeology



■ Ánfora

El ánfora era uno de los elementos del ajuar de la tumba 11AR de la necrópolis fenicio-púnica de *Sulky*, que fue estudiada por Paolo Bernardini y Piero Bartoloni entre los años 1985 y 1988. Según el contexto y su forma, data del siglo V a.C.



Fig. 1 - Ánfora de la tumba 11 AR de Sulky (foto de Unicity S.p.A.).

El ánfora, de color rojizo, presenta una característica decoración de líneas paralelas de color negro, en la boca, en la unión entre la boca y el cuello, y en otras partes del cuerpo. El cuello tiene un bordillo en relieve. Bajo el borde, a la altura del bordillo del cuello, parten las asas que se unen al nivel del hombro. El cuerpo, de forma ovoide, se alarga y estrecha hacia el inferior creando una forma ligeramente desproporcionada. El fondo es llano (fig. 2).



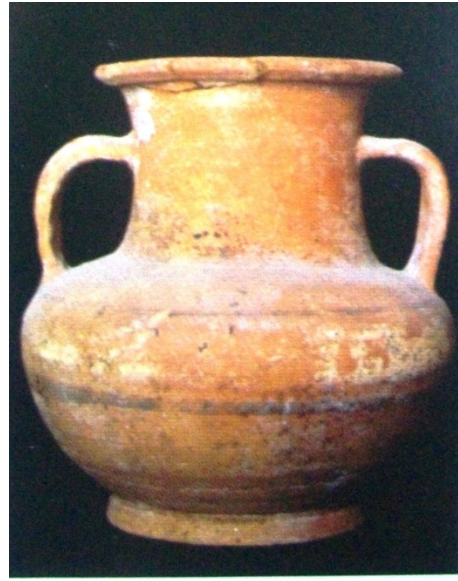
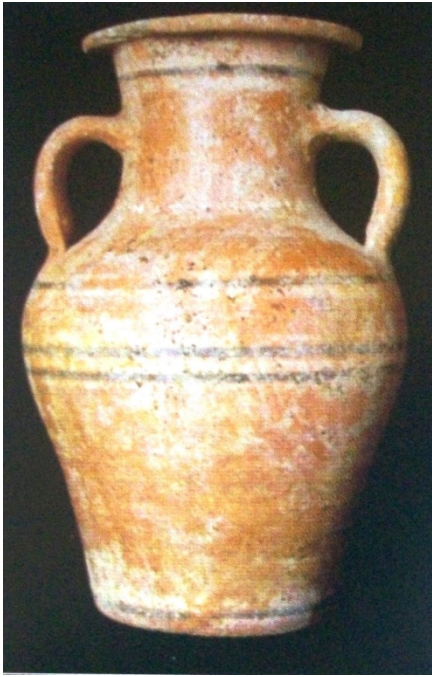
Fig. 2 - Ánfora de *Sulky* (foto de Unicity S.p.A.).

Se trata de un ánfora vascular de uso doméstico, muy común en el ambiente funerario. Se han hallado numerosos ejemplares en la necrópolis fenicio-púnica de Sulky y, junto con las jarras de los rituales, forman el ajuar esencial que acompañaba a los difuntos en su último viaje (fig. 3).



Fig. 3 - Ajuares de la tumba 9 AR de Sulky (siglo V a.C.). Museo arqueológico "Ferruccio Barreca" (foto de C. Olianias).

Las varias clases de ánforas presentes en Sulky demuestran una cierta variedad de formas y decoraciones, desde las más clásicas vinculadas con la tradición de Oriente Próximo, a las de imitación griega (figs. 4 y 5).



Figg. 4-5 - Ánforas halladas de imitación greco-oriental (a la izquierda) y áticas (a la derecha) halladas en *Sulky*. Museo arqueológico "F. Barreca" (de Bartoloni 2007, pág. 76, fig. 48).

Las ánforas domésticas solían contener agua o leche, y las colocaban al lado de la cabeza del difunto para que no tuviera sed en el más allá. Por este motivo, las ánforas tenían pequeños recipientes de terracota para recoger los líquidos (fig. 6).



Fig. 6 - Cazo para ánfora de la tumba 11 AR. Museo arqueológico "F. Barreca" (foto de Unicity S.p.A.)



■ Créditos

Hojas informativas editado por el Dr. Cinzia Olianas

■ Abreviaturas bibliográficas

- BARTOLONI 2007 P. BARTOLONI, *Il museo archeologico comunale "F. Barreca" di Sant'Antioco*, Sassari 2007
- MUSCUSO 2008 S. MUSCUSO, *Il Museo "F. Barreca" di Sant'Antioco: le tipologie vascolari della necropoli di Sulky* = *Sardinia Corsica et Baleares Antiquae* VI, 2008, pp. 9-39.

■ Publicaciones periódicas y revistas

- SARDINIA, CORSICA ET BALEARES ANTIQUAE** *Sardinia, Corsica et Baleares Antiquae. An International Journal of Archaeology*, Sassari, I, 2003 e ss.



UNIONE EUROPEA



REPUBBLICA ITALIANA



REGIONE AUTÒNOMA DE SARDIGNA
REGIONE AUTONOMA DELLA SARDEGNA

La Sardegna cresce con l'Europa



UNIONE EUROPEA

Progetto cofinanziato dall'Unione Europea
Programma Operativo FESR 2007-2013

FESR - Fondo Europeo di Sviluppo Regionale - Asse I, Linea di Attività 1.2.3.a