



UNIONE EUROPEA



REPUBBLICA ITALIANA



REGIONE AUTONOMA DE SARDIGNA
REGIONE AUTONOMA DELLA SARDEGNA

Termas romanas de Forum Traiani

Patrimonio culturale
SARDEGNA Virtual Archaeology



■ El *tepidarium*

El recorrido de las termas se realizaba a través de tres ambientes principales presentes en todos los edificios termales: el *frigidarium*, el *calidarium* y el *tepidarium* (fig. 1).

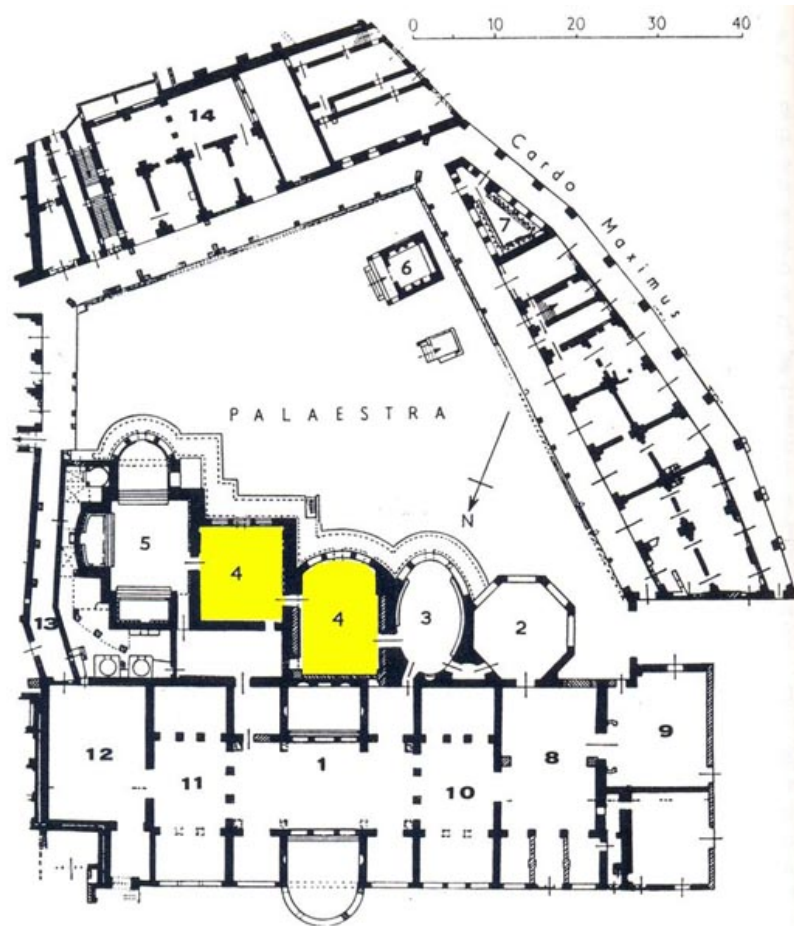


Fig. 1 - Ostia, Termas del Foro (siglo II d.C.). En color amarillo se observan los *tepidaria* (de Pavolini 1983, pág. 106).

El *tepidarium* era un cuarto, generalmente no muy grande, que formaba el lugar de paso desde los ambientes calientes (*calidarium* o *laconicum*) a los fríos (*frigidarium*), y viceversa (fig. 2).

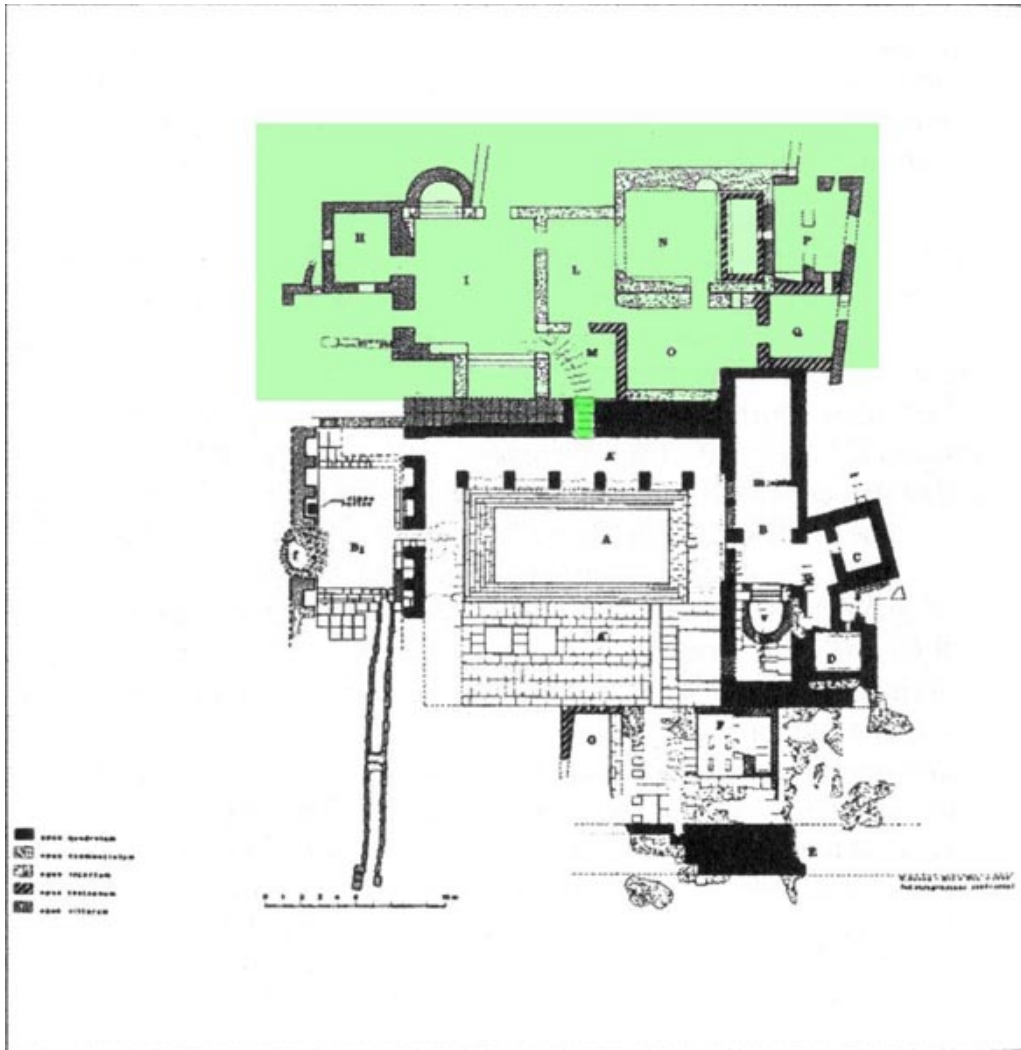


Fig. 2 - En color verde se indica el *tepidarium* de las Termas II (de Bacco-Serra 1998, reelaborado por C. Tronchetti).

Se ha identificado porque el calentamiento no se realizaba directamente mediante los *praefurnia*, sino que sólo con el aire caliente que pasaba bajo el suelo y el espacio entre las paredes. De esta forma templaban la temperatura. El *tepidarium* de las termas de Fordongianus no se encuentra en buenas condiciones (figs. 3-4), y podemos intuir su función solamente por su posición en el recorrido del balneario.



Fig. 3 - Paso del *tepidarium* al *calidarium* (foto de Unicity S.p.A.).



Fig. 4 - Pared del *tepidarium* con signos evidentes de la fuerte erosión que ha revelado la estructura del interior (foto de Unicity S.p.A.).

■ Créditos

Hojas informativas editado por el Dr. Carlo Tronchetti

■ Bibliografía

G. BACCO, P. B. SERRA, *Forum Traiani: il contesto termale e l'indagine di scavo*, in *L'Africa Romana XII*, Sassari 1998, pp. 1213-1255.

C. PAVOLINI, *Ostia*, Roma-Bari 1983





UNIONE EUROPEA



REPUBBLICA ITALIANA



REGIONE AUTÒNOMA DE SARDIGNA
REGIONE AUTONOMA DELLA SARDEGNA

La Sardegna cresce con l'Europa



UNIONE EUROPEA

Progetto cofinanziato dall'Unione Europea
Programma Operativo FESR 2007-2013

FESR - Fondo Europeo di Sviluppo Regionale - Asse I, Linea di Attività 1.2.3.a