



Área arqueológica de Tharros

Patrimonio culturale
SARDEGNA Virtual Archaeology



■ La iglesia de San Juan

A lo largo de la vía que llevaba de Tharros a Cornus, en un área de la necrópolis que en un principio fue pagana y después cristiana, en un momento indefinido que probablemente fue entre el siglo VI y el siglo VII d.C., había una pequeña basílica paleocristiana, de la que han sobrevivido los restos de una estructura absidal, demolidos y en parte utilizados como cimientos para la posterior iglesia de San Juan (fig. 1-3).



Fig. 1 - Ubicación de la iglesia de San Juan en relación con Tharros: A) la iglesia; B) Su Muru Mannu (de Google Earth. Reelaborado por C. Tronchetti).



Fig. 2 - La iglesia de San Juan (foto de Unicity S.p.A.)

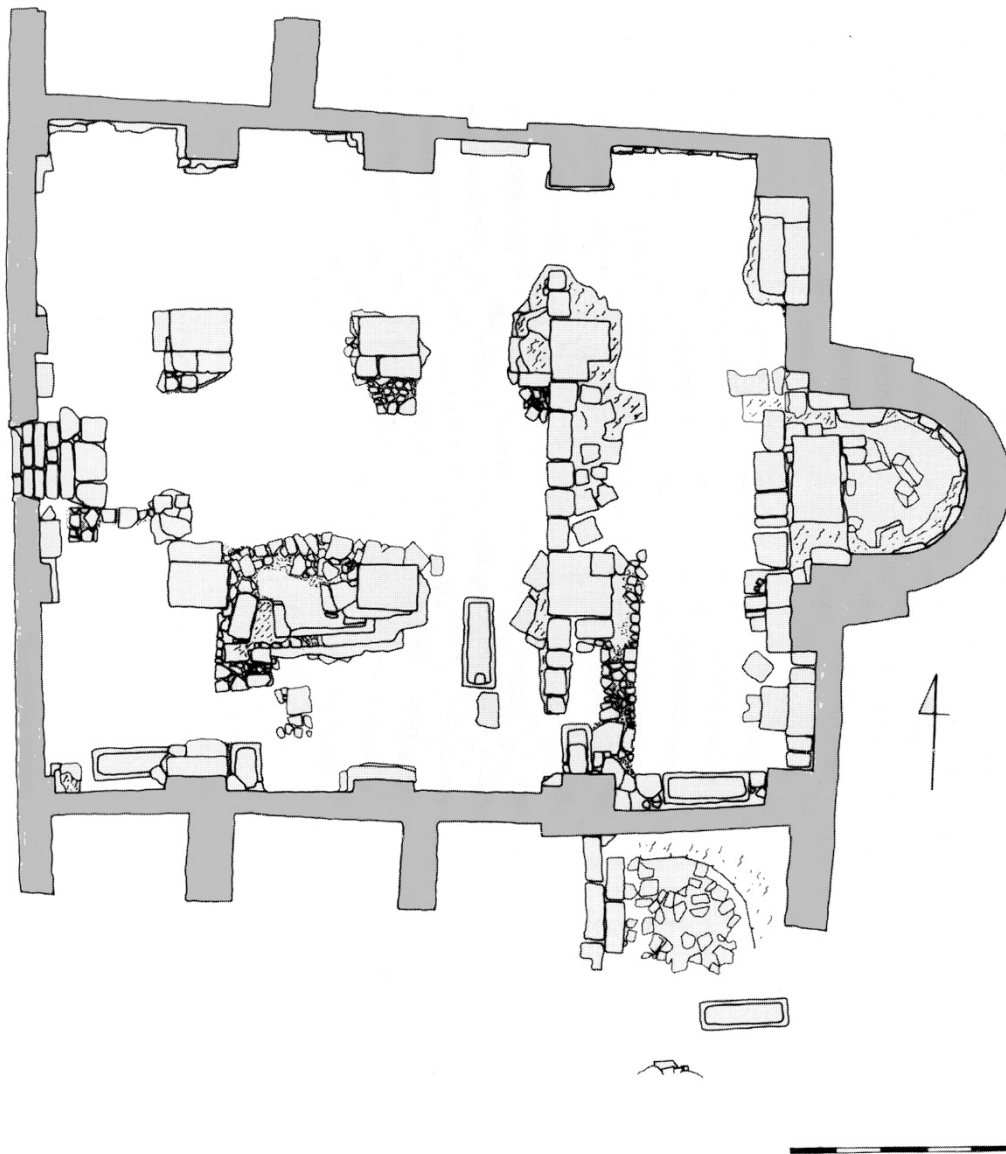


Fig. 3 - Planimetría de la iglesia de San Juan con los restos de las estructuras preexistentes (de MESSINA, MUREDDU 2002, pág. 241)

El aspecto actual de la iglesia proviene de la transformación de la primera iglesia bizantina con forma de cruz, resecando en parte los brazos longitudinales, para crear un edificio rectangular en cuya parte interior crearon tres naves (figs. 4-8).

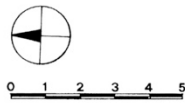
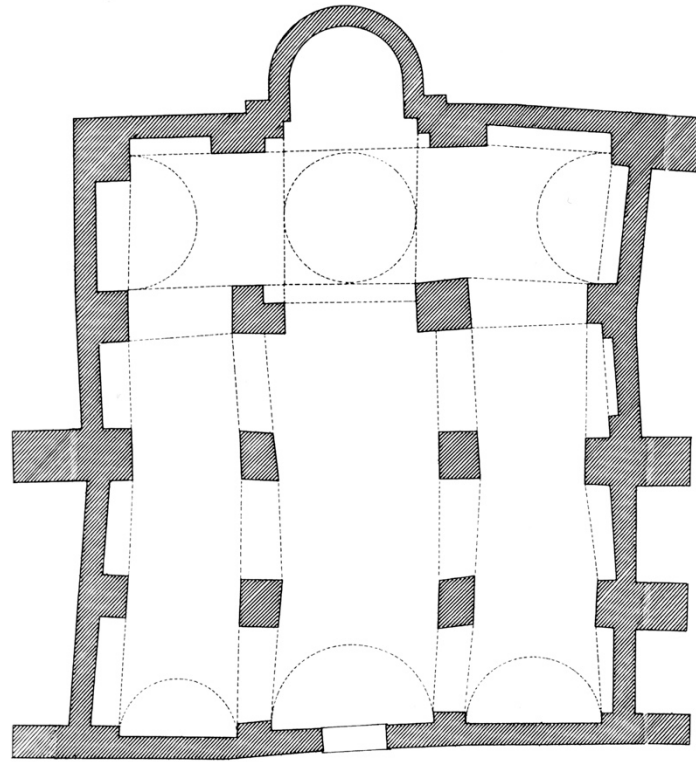


Fig. 4 - Planta de la iglesia de San Juan (de CORONEO 1999, pág. 38)



Fig. 5 - La iglesia de San Juan (foto de Unicity S.p.A.)



Fig. 6 - Fachada de la iglesia de San Juan (foto de Unicity S.p.A.)



Fig. 7 - Ábside de la iglesia de San Juan (foto de Unicity S.p.A.)



Fig. 8 - Detalle de un ajimez obstruido (foto de Unicity S.p.A.)

Muchos de los bloques que usaron para la construcción tanto del primero como del segundo edificio eclesiástico provienen de elementos de *spolia* de la vecina ciudad de Tharros, según una práctica muy común y consolidada.

La iglesia actual data de la era protorrománica, alrededor del siglo X-XI, según las características de la estructura del ábside y por la presencia de ajimeces en el ábside y en el transepto.

■ Créditos

Hojas informativas editado por el Dr. Carlo Tronchetti

■ Bibliografía

R. CORONEO, *Architettura romanica dalla metà del mille al primo '300*, Nuoro 1993, pp. 42-44.

R. CORONEO, *San Giovanni di Sinis*, in V. FISHER (ed.), *Chiese cruciformi bizantine della Sardegna*, Cagliari 1999, pp. 37-39.





UNIONE EUROPEA



REPUBBLICA ITALIANA



REGIONE AUTÒNOMA DE SARDIGNA
REGIONE AUTONOMA DELLA SARDEGNA

La Sardegna cresce con l'Europa



UNIONE EUROPEA

Progetto cofinanziato dall'Unione Europea
Programma Operativo FESR 2007-2013

FESR - Fondo Europeo di Sviluppo Regionale - Asse I, Linea di Attività 1.2.3.a