



UNIONE EUROPEA



REPUBBLICA ITALIANA



REGIONE AUTÓNOMA DE SARDIGNA
REGIONE AUTONOMA DELLA SARDEGNA

Área arqueológica de Tharros

Patrimonio culturale
SARDEGNA Virtual Archaeology



■ Las casas romanas

Las intervenciones de construcción a las que han sido sometidas las viviendas de Tharros son bastante complejas. Su lectura no es nada fácil porque hay que tener en cuenta una ciudad entera, que se excavó hace muchas décadas, y de la que falta un adecuado registro de los datos hallados.

Las viviendas están ubicadas en su mayoría en la parte occidental del barrio central (fig. 1) y sobre la ladera oriental de la colina de San Giovanni (fig. 2).



Fig. 1 - Grupos de viviendas del barrio central. El trazado negro los distingue del área pública donde se encuentran los ambientes de culto (foto de Unicity S.p.A. Reelaborado por C. Tronchetti).



Fig. 2 - Barrio residencial sobre la colina de San Giovanni (foto de Unicity S.p.A.)

Muy probablemente, la particular situación geomorfológica del terreno ha condicionado el diseño de las viviendas, ubicadas sobre las terrazas de una ladera bastante inclinada (figs. 3 y 4). De esta forma, tuvieron que tomar soluciones obligatorias para la ubicación de las casas.





Fig. 3 - Viviendas sobre la ladera de la colina de San Giovanni (foto de Unicity S.p.A.)



Fig. 4 - Viviendas del barrio central (foto de Unicity S.p.A.)

Un estudio del diseño de las casas ha permitido identificar cuatro tipos principales, aunque existen muchas viviendas que en la actualidad no se han podido enmarcar (figs. 5-7).

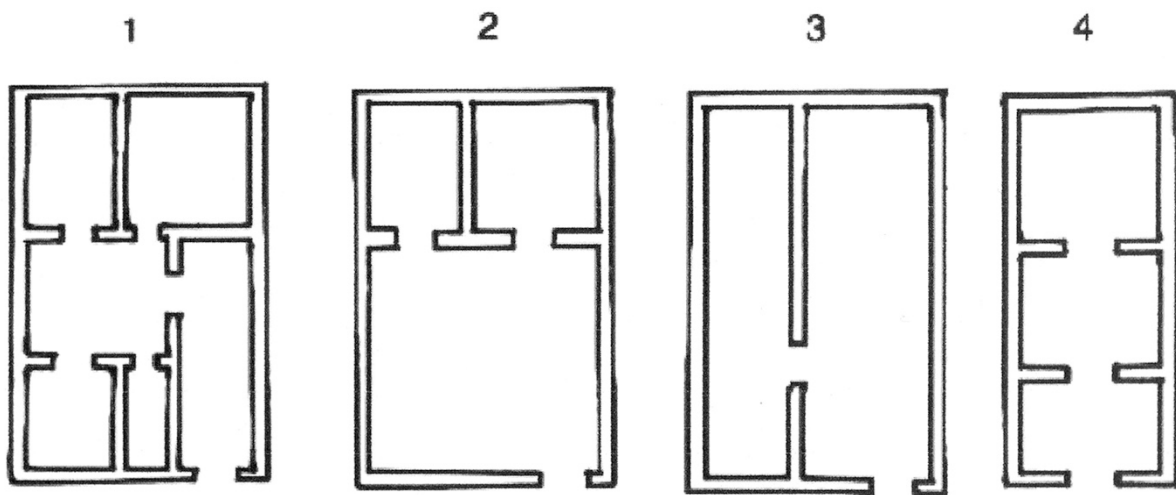


Fig. 5 - Tipo de casa romana de Tharros (de Marano 2013, pág. 93)



Fig. 6 - Casa identificada como tipo 2, de la fig. 5 (foto de Unicity S.p.A.)



Fig. 7 - Casa que podría enmarcarse en el tipo 4, de la fig. 5 (foto de Unicity S.p.A.)

Las casas, como la mayoría de las viviendas urbanas romanas, tenían un segundo piso o un altillo de madera. En algunos casos, su existencia ha sido demostrada por las cavidades en los muros para sujetar las vigas que sostenían el suelo en los muros para sujetar las vigas que sostenían el suelo (fig. 8).



Fig. 8 - Casa romana; en la pared del fondo se observan las hendiduras de las vigas que sujetaban el suelo del altillo (foto de Unicity S.p.A.)

■ Créditos

Hojas informativas editado por el Dr. Carlo Tronchetti

■ Bibliografía

M. MARANO, *L'abitato punico romano di Tharros (Cabras-OR): i dati di archivio*, in A.C. FARISELLI (ed.), *Da Tharros a Bitia. Nuove prospettive della ricerca archeologica*, Bologna 2013, pp. 75-94.





UNIONE EUROPEA



REPUBBLICA ITALIANA



REGIONE AUTÒNOMA DE SARDIGNA
REGIONE AUTONOMA DELLA SARDEGNA

La Sardegna cresce con l'Europa



UNIONE EUROPEA

Progetto cofinanziato dall'Unione Europea
Programma Operativo FESR 2007-2013

FESR - Fondo Europeo di Sviluppo Regionale - Asse I, Linea di Attività 1.2.3.a