



UNIONE EUROPEA



REPUBBLICA ITALIANA



REGIONE AUTÓNOMA DE SARDIGNA
REGIONE AUTONOMA DELLA SARDEGNA

Área arqueológica de Tharros

Patrimonio culturale
SARDEGNA Virtual Archaeology



■ El territorio en Época Romana

Tharros es una de las ciudades romanas más importantes de Cerdeña, y su fortuna se la debe a su posición geográfica, uno de los puntos principales del tráfico desde la península ibérica hacia Ostia, el puerto de Roma. Además de esto, la fertilidad de su tierra favoreció el nacimiento de asentamientos rústicos pequeños y menos pequeños vinculados con el trabajo en el campo.

A pocos kilómetros al norte de Tharros, en el yacimiento de San Salvatore de Cabras, hay un núcleo importante de vida de la era romana, desde la era republicana hasta la era imperial tardía. Se han hallado los restos de un *horreum* para semillas de cereales, que data entre el año 200 y el 180 a.C., y, además, se observan los restos de un edificio termal que data del siglo II-III d.C. (figs. 1-3).

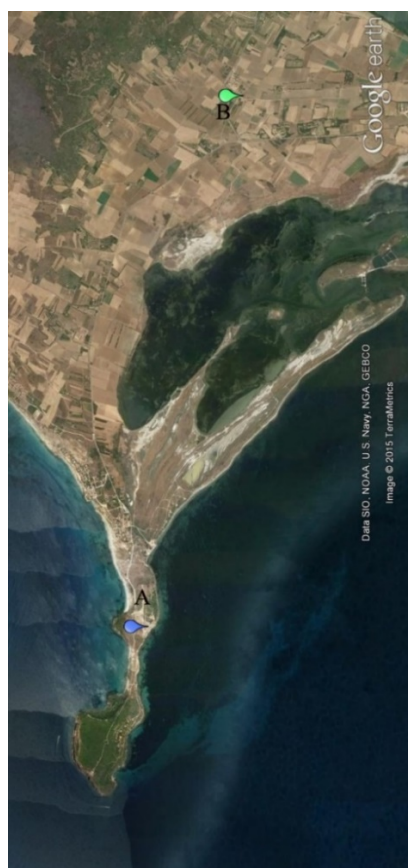


Fig. 1 - Ubicación de San Salvatore di Cabras respecto a Tharros (imagen de Google Earth; reelaboración de C. Tronchetti)



Fig. 2 - San Salvatore, Terme di Domu y Cubas (de Google Earth)

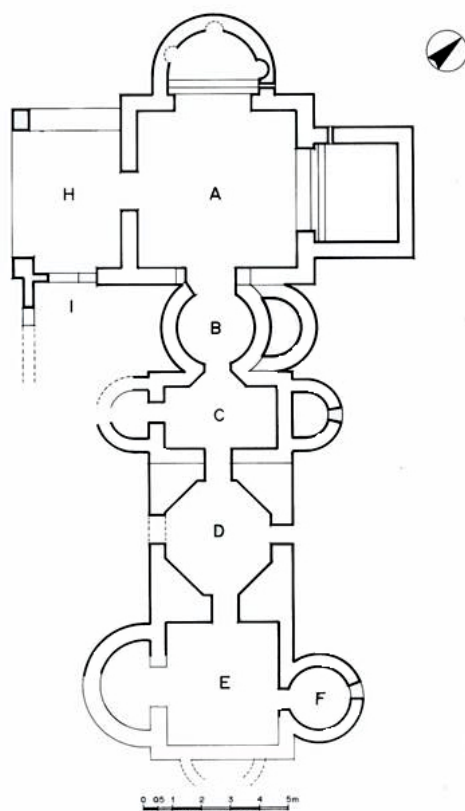


Fig. 3 - San Salvatore, Terme di Domu y Cubas; planimetría (de Donati, Zucca 1992)

Todo parece estar vinculado con la presencia de un lugar de culto hipogéico de una fuente de agua, frecuentado en la era más antigua, que en el siglo IV d.C. estuvo decorado con figuras que representaban a dioses (figs. 3-4).



Fig. 4 - La diosa Luna (?), Venus y Marte en el hipogeo de San Salvatore di Cabras
(foto de DONATI, ZUCCA 1992)

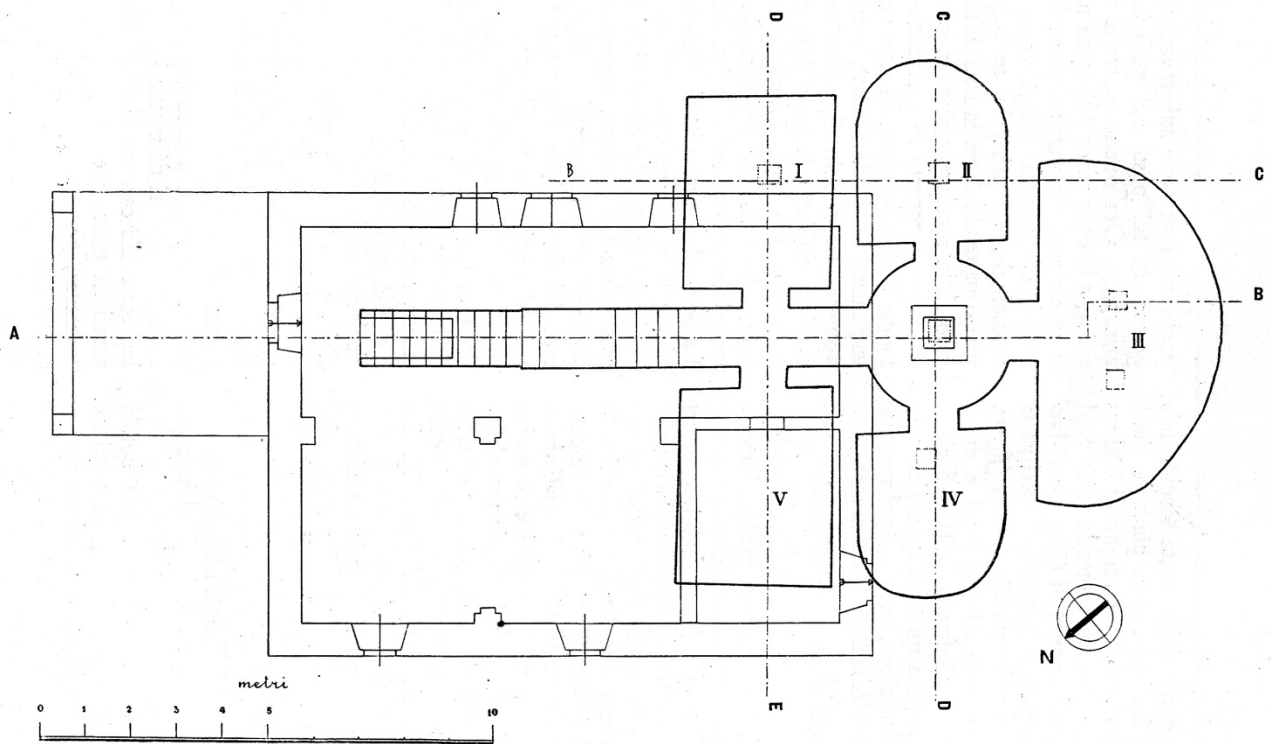


Fig. 5 - San Salvatore de Cabras, hipogeo. Planimetría (de Levi 1959)

Se han hallado tras muestras de la presencia romana en el territorio en Cuccuru S'Arriu, con una necrópolis de la era imperial y, más hacia el norte en las laderas de la colina de Monte Prama, también tumbas imperiales y un posible lugar de culto de la era republicana. Pero, en general, se debe de suponer una presencia difundida en el territorio de pequeños asentamientos vinculados con la cultivación del campo, que luego transportaban sus productos hacia Tharros, localidad de consumo y redistribución de los alimentos a través del mar.

■ Créditos

Hojas informativas editado por el Dr. Carlo Tronchetti

■ Bibliografía

A. BEDINI, *Lo scavo*, in A. BEDINI ET ALII, *Giganti di pietra*, Cagliari 2012, pp. 200-205.

A. DONATI, R. ZUCCA, *L'ipogeo di San Salvatore*, Sassari 1992

V. SANTONI ET ALII, *Cabras – Cuccuru S'Arriu – Nota preliminare di scavo* in *Rivista di Studi Fenici*, X, 1982, pp. 37-127.





UNIONE EUROPEA



REPUBBLICA ITALIANA



REGIONE AUTÒNOMA DE SARDIGNA
REGIONE AUTONOMA DELLA SARDEGNA

La Sardegna cresce con l'Europa



UNIONE EUROPEA

Progetto cofinanziato dall'Unione Europea
Programma Operativo FESR 2007-2013

FESR - Fondo Europeo di Sviluppo Regionale - Asse I, Linea di Attività 1.2.3.a