



UNIONE EUROPEA



REPUBBLICA ITALIANA



REGIONE AUTÓNOMA DE SARDIGNA  
REGIONE AUTONOMA DELLA SARDEGNA

# Área arqueológica de Monte Sirai

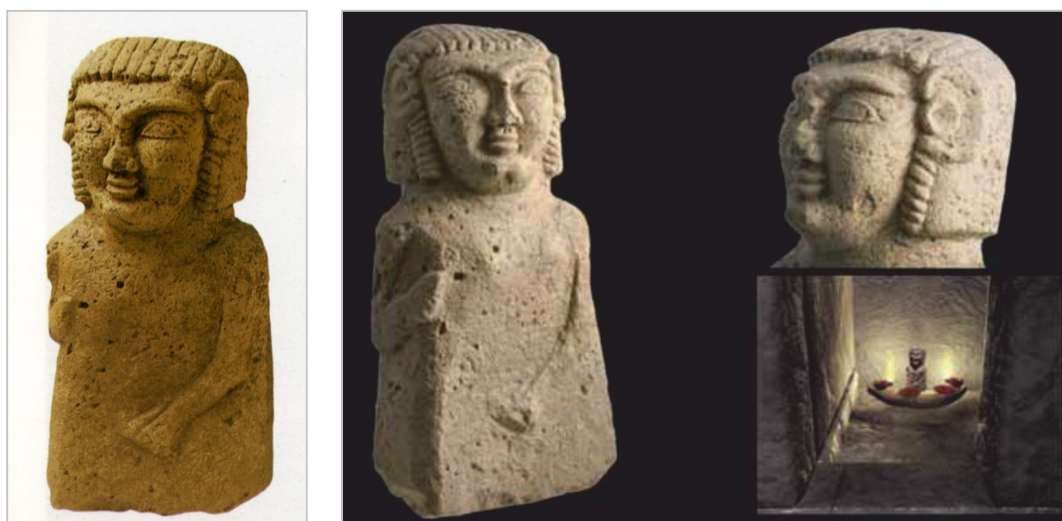
Patrimonio culturale  
**SARDEGNA** Virtual Archaeology



## ■ Estatua de Astarté

La estatua de culto relacionada con la diosa Astarté (*Ashtart*) (fig. 1), diosa de la civilización fenicia de valores astrales, vinculado a la esfera del amor y la curación, fue hallada en 1964 en el interior de una de las celdas del homónimo templo, que obtuvieron tras la reestructuración del torreón.

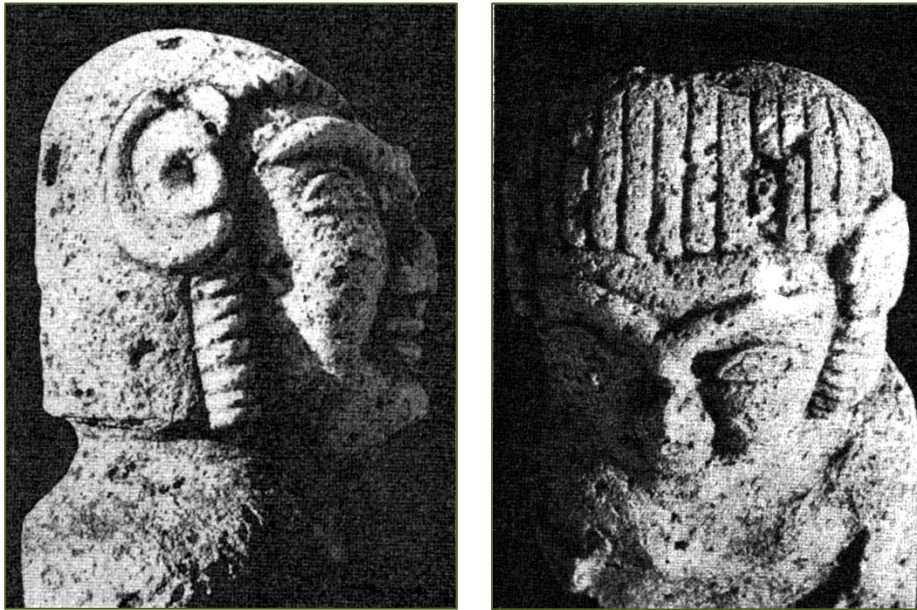
Las celdas pertenecen a la fase neopúnica del templo (fig. 2), aunque el objeto data, al menos, del siglo VII a.C.



**Figs. 1, 2** - Estatua de Astarté de Monte Sirai (MOSCATI 1988b, p. 286); Reestructuración hipotética del sacelio con la estatua de Astarté (GUIRGUIS 2013, fig. 16)

La estatua, tras sufrir daños y fracturas en la antigüedad, ha sido reestructurada y, en un origen, quizás representó a una diosa en un trono.

El cuerpo está desbastado, aunque sin manos; la cabeza, elaborada de forma refinada (figs. 3-4), hace referencia a los modelos de plástico de Oriente Próximo que estuvieron de moda entre el siglo VIII y el siglo VII a.C., que conocían bien los artesanos del bronce, de las estatuas y del marfil (fig. 5). Es probable que la piedra provenga de la cercana localidad



*Figs. 3, 4 - Detalles de la estatua de Astarté (BISI 1987, Tav. I)*



*Fig. 5 - Fig.5. Siria. Tell Halaf. El "gran diosa" (MATTHIAE 1997, p. 195).*

de Paringianu, que podría apoyar la hipótesis de una reproducción local en la época de la primera presencia fenicia en Monte Sirai.

Se conserva en el Museo arqueológico nacional de Cagliari. En el Museo arqueológico «Villa Sulcis» de Carbonia se expone una muestra.

## ■ Créditos

Hojas informativas editado por el Dr. Giuseppina Manca di Mores y el Prof. Marcello Madau

## ■ Bibliografía

BARTOLONI 2004 = P. BARTOLONI, *Monte Sirai*, Sassari.

BISI 1987 = A.M. BISI, *Le origini della statuaria nel mondo coloniale fenicio (Per una riconsiderazione della 'Astarte' di Monte Sirai)*, Anales de la Univesidad de Cádiz, 03-04 (1986), pp. 107-121.

GUIRGUIS 2013 = M. GUIRGUIS, *Monte Sirai 1963-2013, mezzo secolo di indagini archeologiche*, Sassari.

MATTHIAE 1997 = P. MATTHIAE, *I primi imperi e i principati del Ferro*, Milano.

MOSCATI 1988b = S. MOSCATI (a cura di), *I Fenici* (Palazzo Grassi, Venezia. Catalogo della Mostra), Bompiani.



UNIONE EUROPEA



REPUBBLICA ITALIANA



**REGIONE AUTÒNOMA DE SARDIGNA**  
**REGIONE AUTONOMA DELLA SARDEGNA**

## La Sardegna cresce con l'Europa



UNIONE EUROPEA

Progetto cofinanziato dall'Unione Europea  
Programma Operativo FESR 2007-2013

FESR - Fondo Europeo di Sviluppo Regionale - Asse I, Linea di Attività 1.2.3.a