



UNIONE EUROPEA



REPUBBLICA ITALIANA



REGIONE AUTÓNOMA DE SARDIGNA  
REGIONE AUTONOMA DELLA SARDEGNA

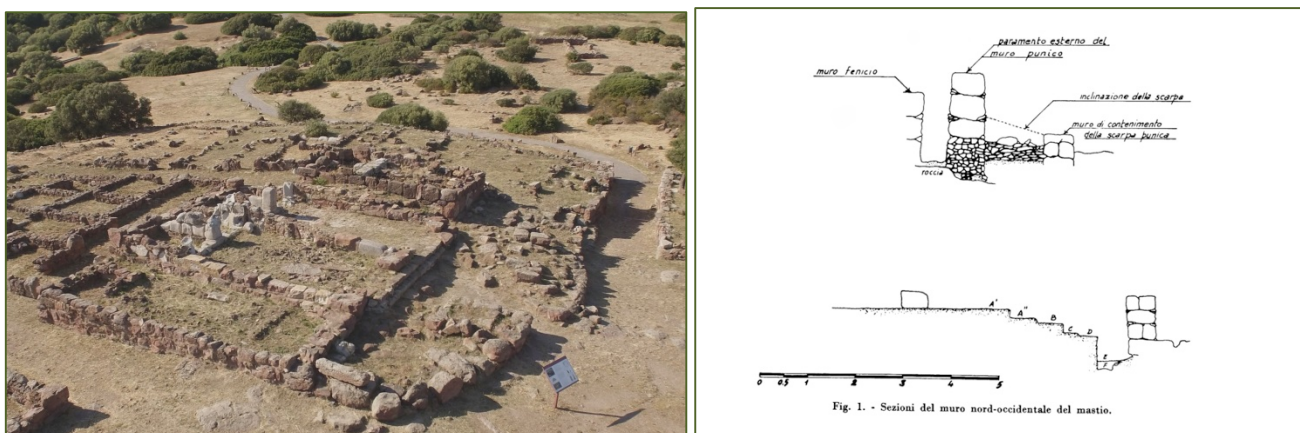
# Área arqueológica de Monte Sirai

Patrimonio culturale  
**SARDEGNA** Virtual Archaeology



## ■ Losa con *gorgoneion* en el exterior del «torreón»

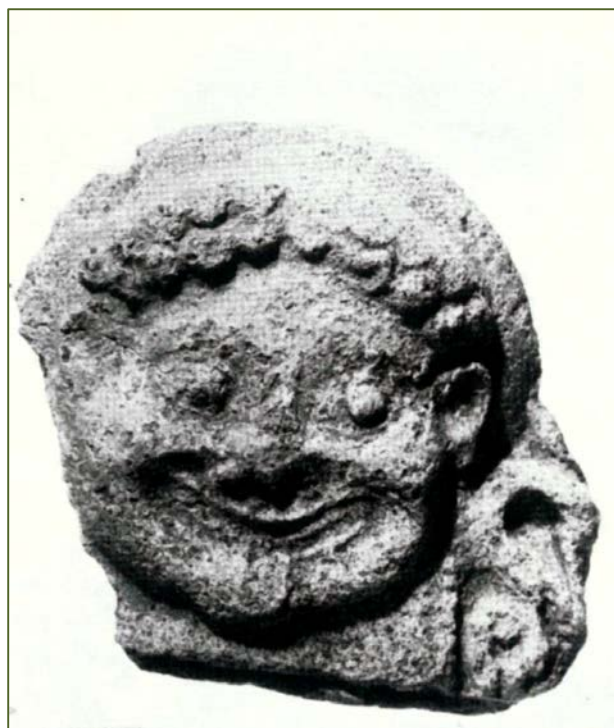
Con referencia a los numerosos restos arqueológicos hallados en diferentes niveles y capas de las celdas y del área del templo de Astarté, Ferruccio Barreca destacó el hallazgo de dos fragmentos de arula figulina decorada cada una con una máscara de gorgona durante las excavaciones de 1966. Estas provienen de una primera capa con objetos que representan las épocas de la frecuentación histórica del asentamiento, entre la era nurágica y la era romano-republicana tardía, además de la significativa ausencia de restos de la era imperial.



**Figs. 1, 2** - El templo de Astarté (foto de Unicity S.p.A.); una estratigrafía de la excavación de 1966 (MONTE SIRAI –IV, fig. 1).

La iconografía del árula muestra a un *gorgoneion* con la boca abierta, la lengua fuera y muestra sus dientes, donde resaltan los colmillos. La imagen hace referencia, como ha indicado Barreca, a los esquemas arcaicos a través del peinado, dividido en dos y que cae en vertical a los lados del rostro, que recuerda a las formas dedálicas y a las máscaras, además de a los prótomos egipcios y fenicios, con las orejas hacia adelante. El *gorgoneion* cuenta con un marco decorado. La cronología propuesta por el excavador es de la era romana, del siglo II a.C., aunque no se excluye que formara parte de la era púnica. Las

comparaciones, al menos por lo que respectan los arquetipos, nos llevan a Sicilia y a la Magna Grecia.



**Figs. 3, 4** - El árula con *gorgoneion* (MONTE SIRAI – IV, portada); antefija de Mendolito di Adrano, finales del siglo VI a.C. (ALBANESE PROCELLI 1990, fig. 19).



## ■ Créditos

Hojas informativas editado por el Dr. Giuseppina Manca di Mores y el Prof. Marcello Madau

## ■ Bibliografía

MONTE SIRAI - IV = M. G. AMADASI, F. BARRECA *et alii* (a cura di), *Monte Sirai - IV. Rapporto preliminare della Missione archeologica dell'Università di Roma e della Soprintendenza alle Antichità di Cagliari* (Studi Semitici, 25), Roma 1967.

ALBANESE PROCELLI 1990 = R.M. ALBANESE PROCELLI, *Antefisse a protome femminile dal centro indigeno del Mendolito di Adrano*, in *Sicilia Archeologica* 73, 1990, pp. 7-31.





UNIONE EUROPEA



REPUBBLICA ITALIANA



**REGIONE AUTÒNOMA DE SARDIGNA**  
**REGIONE AUTONOMA DELLA SARDEGNA**

## La Sardegna cresce con l'Europa



UNIONE EUROPEA

Progetto cofinanziato dall'Unione Europea  
Programma Operativo FESR 2007-2013

FESR - Fondo Europeo di Sviluppo Regionale - Asse I, Linea di Attività 1.2.3.a