



UNIONE EUROPEA



REPUBBLICA ITALIANA



REGIONE AUTÓNOMA DE SARDIGNA
REGIONE AUTONOMA DELLA SARDEGNA

Área arqueológica de Monte Sirai

Patrimonio culturale
SARDEGNA Virtual Archaeology



■ La tumba de cámara nº 1

La tumba nº 1 se encuentra en la parte oriental de la necrópolis hipogeica, al lado de la tumba nº 2.

Más hacia el este se encuentra la necrópolis de incineración (fig. 1). El esquema del monumento, que comparte el general de la necrópolis y está excavado en la superficie rocosa de toba, está formado por un pasillo de acceso, denominado *dromos*, que lleva hasta la cámara funeraria (fig. 2). La tumba pertenece al período de la conquista cartaginesa, del que también forma parte la necrópolis hipogeica, entre el siglo V y III a.C.

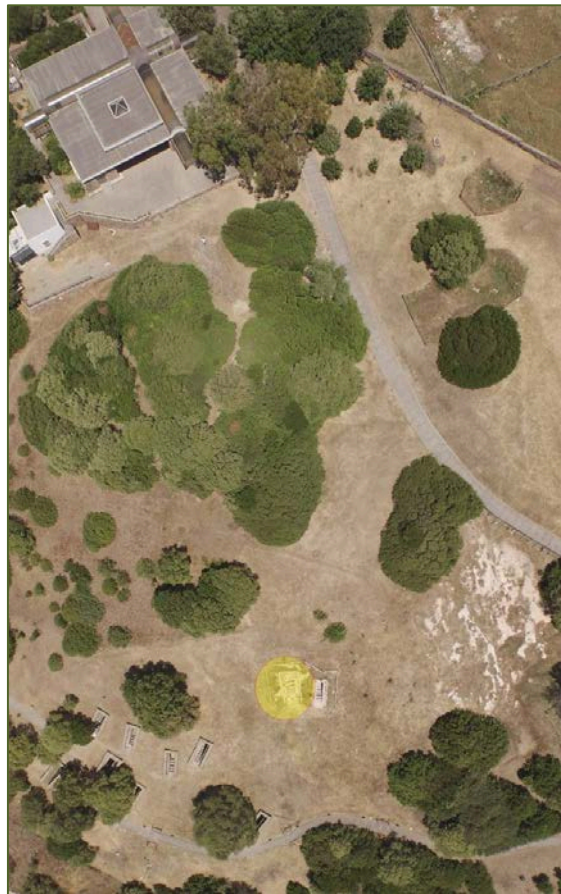
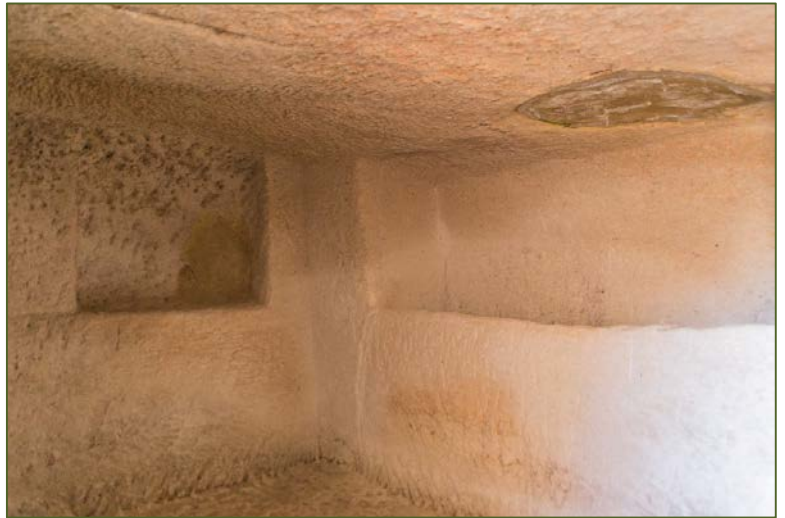
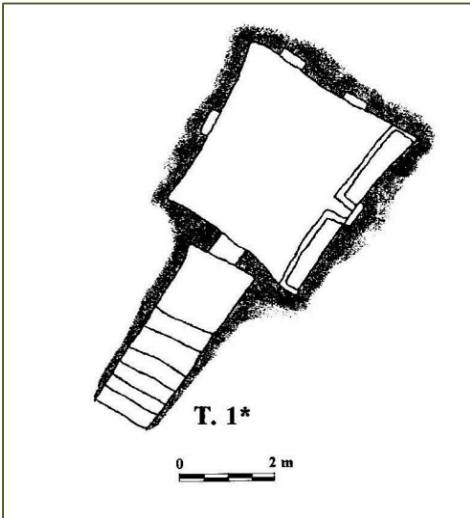


Fig. 1 - Imagen desde lo alto de la necrópolis hipogeica (foto de UNICITY S.p.A.).

En la cámara, de planta cuadrada, había al menos dos sepulturas en sarcófagos excavados en la roca (fig. 3), colocados en la pared oriental. El resto de las paredes contienen nichos.



Figs. 2, 3 - Planimetría de la tumba 1 (BARTOLONI 2000 fig. 22); interior de la cámara (foto de UNICITY S.p.A.).

Lamentablemente, la intervención de excavadores clandestinos, que actuaron en numerosas ocasiones en Monte Sirai, provocó la caída de la cabeza esculpida del tejado, aunque, afortunadamente, se ha podido recuperar y, en la actualidad, se conserva en el Museo arqueológico nacional de Cagliari.



Fig. 4 - La cabeza que originariamente esculpieron en un tejado (GUIRGUIS 2013, fig. 47).

■ Créditos

Hojas informativas editado por el Dr. Giuseppina Manca di Mores y el Prof. Marcello Madau

■ Bibliografía

AMADASI, BRANCOLI 1965 = M. G. AMADASI - I. BRANCOLI, *La necropoli*, in MONTE SIRAI – II, Roma, pp. 95-121.

BARTOLONI 2000 = P. BARTOLONI, *La necropoli di Monte Sirai - I* (Collezione di Studi Fenici, 41), Roma.

BARTOLONI 2004 = P. BARTOLONI, *Monte Sirai*, Sassari.

FANTAR, FANTAR 1967 = M. H. FANTAR, D. FANTAR, *La nécropole*, in MONTE SIRAI – IV, Roma 1967, pp. 63-81.

GUIRGUIS 2013 = M. GUIRGUIS, *Monte Sirai 1963-2013 mezzo secolo di indagini archeologiche*, Sassari.





UNIONE EUROPEA



REPUBBLICA ITALIANA



REGIONE AUTÒNOMA DE SARDIGNA
REGIONE AUTONOMA DELLA SARDEGNA

La Sardegna cresce con l'Europa



UNIONE EUROPEA

Progetto cofinanziato dall'Unione Europea
Programma Operativo FESR 2007-2013

FESR - Fondo Europeo di Sviluppo Regionale - Asse I, Linea di Attività 1.2.3.a