



UNIONE EUROPEA



REPUBBLICA ITALIANA



REGIONE AUTÓNOMA DE SARDIGNA
REGIONE AUTONOMA DELLA SARDEGNA

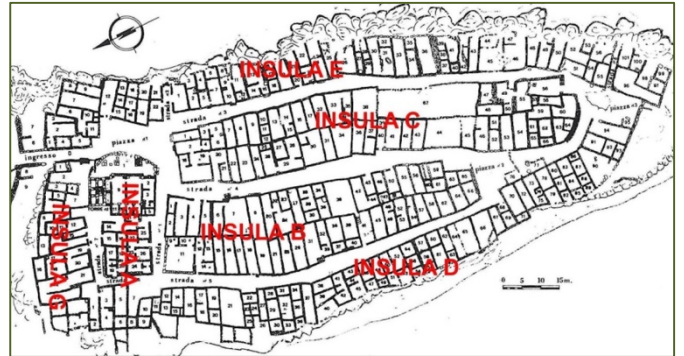
Área arqueológica de Monte Sirai

Patrimonio culturale
SARDEGNA Virtual Archaeology



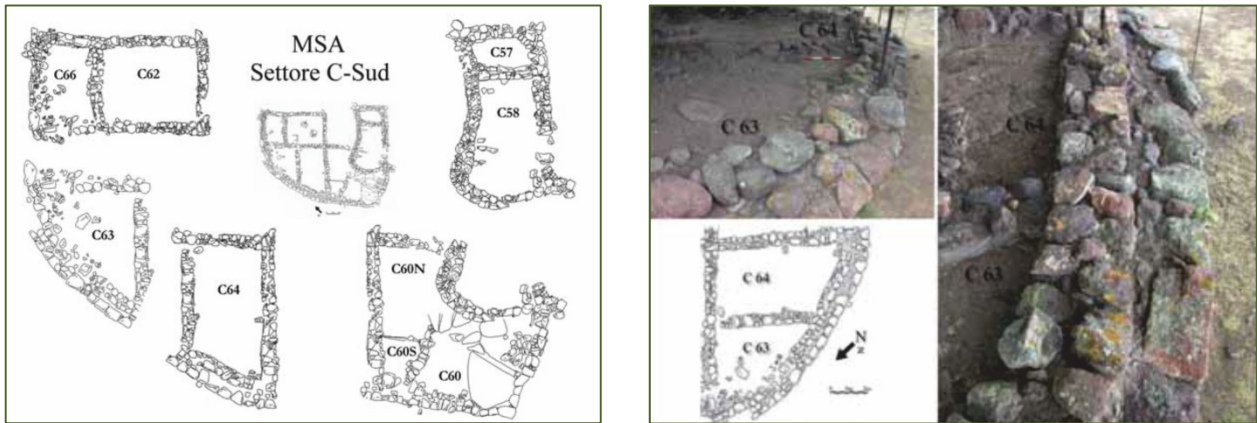
■ Insula 'C'

Entre las numerosas construcciones de Monte Sirai, se encuentra la *insula* 'C', de forma compacta, y termina hacia el sureste en forma de curva (figs. 1 y 2).



Figs. 1, 2 – Monte Sirai (foto de Unicity S.p.A.); planimetría (reelaborado por GUIRGUIS 2013, fig. 11)

La *insula* se distingue por la presencia de tres viviendas distinguidas: una en el inicio del lado norte, la «Casa Amadasi»; una en el centro, la «Casa del lucernario di talco»; y, también en el centro pero enfrente de la vía nº 4, la «Casa di tufo». El marco cronológico de la localidad está definido en su máxima expansión en la era púnica y romano-republicana, pero en la «Casa del lucernario di talco» y, sobre todo, en los sectores curvos (figs. 3 y 4) se han hallado materiales de la era fenicia y de producción griega, que podrían definir las primeras frecuentaciones y las primeras fases de construcción del yacimiento (fig. 5).



Figs. 3, 4 - Detalle del sector C-sur (GUIRGUIS 2013, figg. 22-23)

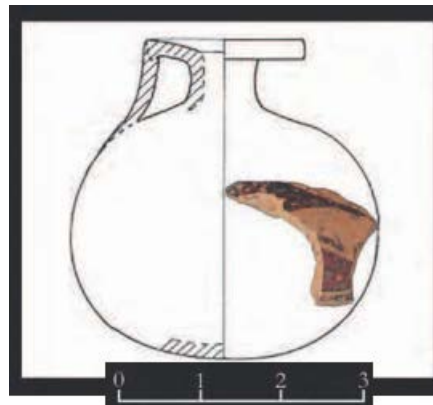


Fig. 5 - *Aryballos* (vaso para ungüentos perfumados) del ambiente C 66. Producción corintia, 575-550 a.C. (GUIRGUIS, UNALI 2014, lám. 32).

■ Créditos

Hojas informativas editado por el Dr. Giuseppina Manca di Mores y el Prof. Marcello Madau

■ Bibliografía

GUIRGUIS 2013 = M. GUIRGUIS, *Monte Sirai 1963-2013 mezzo secolo di indagini archeologiche*, Sassari.

GUIRGUIS, UNALI 2014 = M. GUIRGUIS, A. UNALI (a cura di), *Summer School di Archeologia fenicio-punica, Atti 2012* (Quaderni di Archeologia Sulcitana, 5).





UNIONE EUROPEA



REPUBBLICA ITALIANA



REGIONE AUTÒNOMA DE SARDIGNA
REGIONE AUTONOMA DELLA SARDEGNA

La Sardegna cresce con l'Europa



UNIONE EUROPEA

Progetto cofinanziato dall'Unione Europea
Programma Operativo FESR 2007-2013

FESR - Fondo Europeo di Sviluppo Regionale - Asse I, Linea di Attività 1.2.3.a