



UNIONE EUROPEA



REPUBBLICA ITALIANA



REGIONE AUTÓNOMA DE SARDIGNA
REGIONE AUTONOMA DELLA SARDEGNA

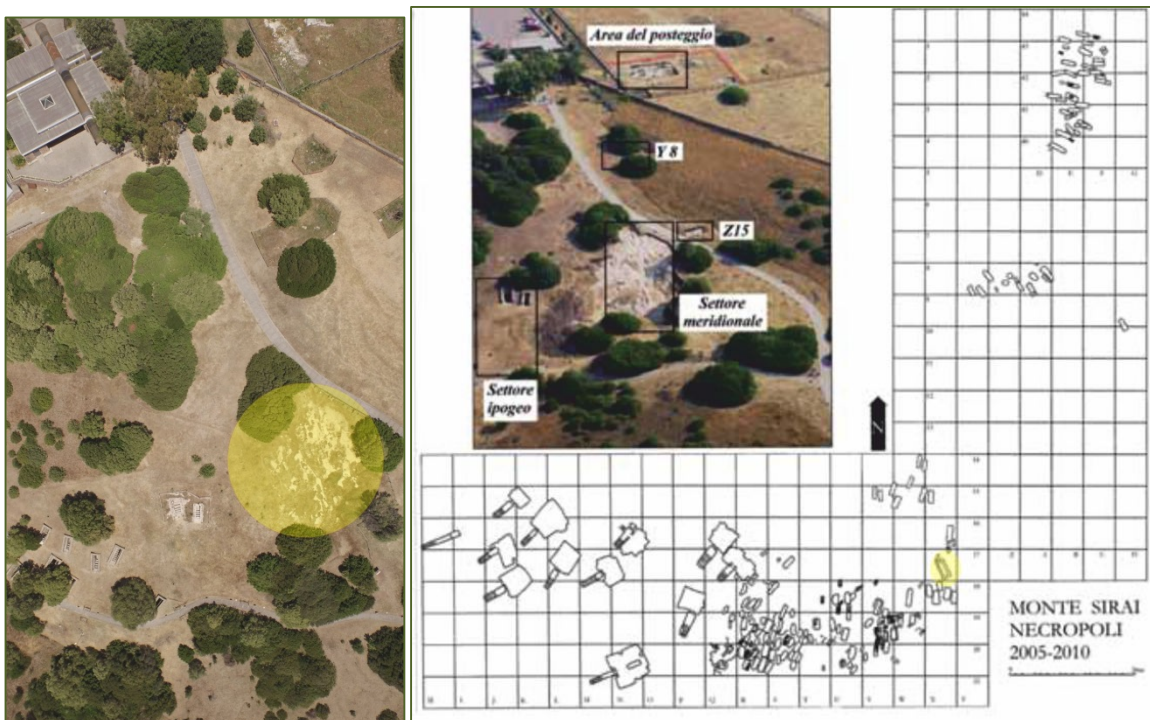
Área arqueológica de Monte Sirai

Patrimonio culturale
SARDEGNA Virtual Archaeology



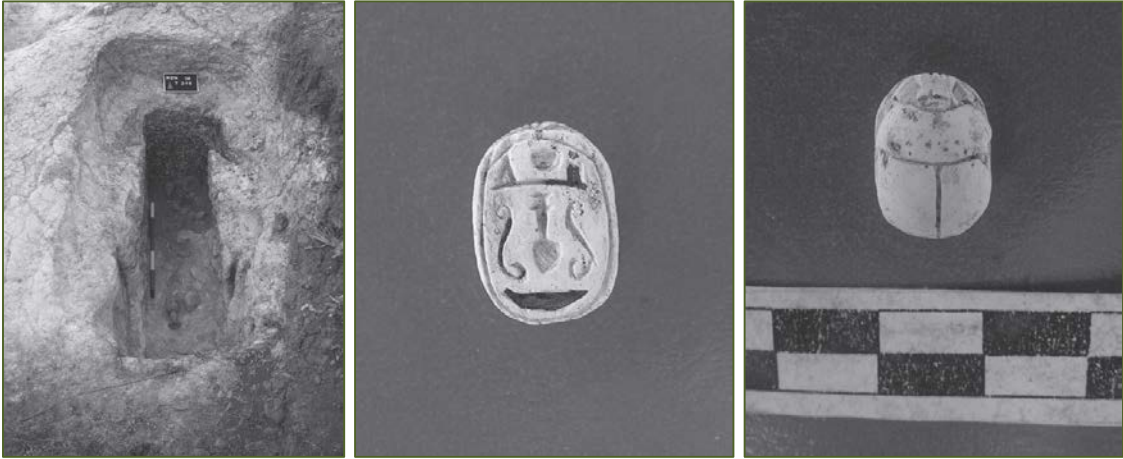
■ Tumba n° 248

La tumba 248, que pertenece a la necrópolis fenicia y que es una de las más cercanas a la localidad, es una de las sepulturas más antiguas del asentamiento de Monte Sirai. Data de las primeras décadas del siglo VI a.C.



Figs. 1, 2 - Imagen desde lo alto de la necrópolis fenicia (foto de UNICITY, 2015); planimetría de las necrópolis y ubicación de la tumba n° 248 (GUIRGUIS, 2013, fig. 28).

Se trata de una amplia fosa rectangular en la que el cuerpo del fallecido se encontraba en posición encogida y que estaba cubierta por tres grandes losas líticas. Los materiales del ajuar que acompañaban al difunto están formados por cerámicas fenicias, tanto torneadas (como jarras con borde tipo seta, platos, un ánfora de transporte), que de pasta. Cabe destacar la presencia de un escarabeo en esteatita producido en los talleres egipcios de Naucratis en el año 570 a.C. como máximo. La importancia monumental de la tumba, las cerámicas presentes y el escarabeo han permitido hipotetizar que el sepulcro fue de un personaje de clase alta.



Figs. 3, 5 - La tumba nº 248 durante las excavaciones y el escarabeo de Naucratis (GUIRGUIS 2008, figs. 2; 5-6).



■ Créditos

Hojas informativas editado por el Dr. Giuseppina Manca di Mores y el Prof. Marcello Madau

■ Bibliografía

GUIRGUIS 2008 = M. GUIRGUIS, *Nuovi dati dalla necropoli fenicia e punica di Monte Sirai (Sardegna): la tomba 248*, in *L'Africa romana XVII (Sevilla 2006)*, Roma 2008, pp. 1633-1652.

GUIRGUIS 2013 = M. GUIRGUIS, *Monte Sirai 1963-2013 mezzo secolo di indagini archeologiche*, Sassari.





UNIONE EUROPEA



REPUBBLICA ITALIANA



REGIONE AUTÒNOMA DE SARDIGNA
REGIONE AUTONOMA DELLA SARDEGNA

La Sardegna cresce con l'Europa



UNIONE EUROPEA

Progetto cofinanziato dall'Unione Europea
Programma Operativo FESR 2007-2013

FESR - Fondo Europeo di Sviluppo Regionale - Asse I, Linea di Attività 1.2.3.a