



UNIONE EUROPEA



REPUBBLICA ITALIANA



REGIONE AUTÒNOMA DE SARDIGNA  
REGIONE AUTONOMA DELLA SARDEGNA

# Port and coastal towers of Arbatax

Patrimonio culturale  
**SARDEGNA** Virtual Archaeology



## ■ Anfora greco-italica (III secolo a.C.)

The Arbatax sea has returned and keeps on returning evidence of the past. Including the amphorae<sup>1</sup> representing one of the most frequent finds.

Found by the Lieutenancy of Arbatax in 1992, this Greek-Italic amphora is 55 cm with a diameter of 40.7 cm. (fig. 1). It has a cordiform body distinguished by the shoulder with a marked depression; curved handles, oblique rim and conical tip (figs. 3-4).

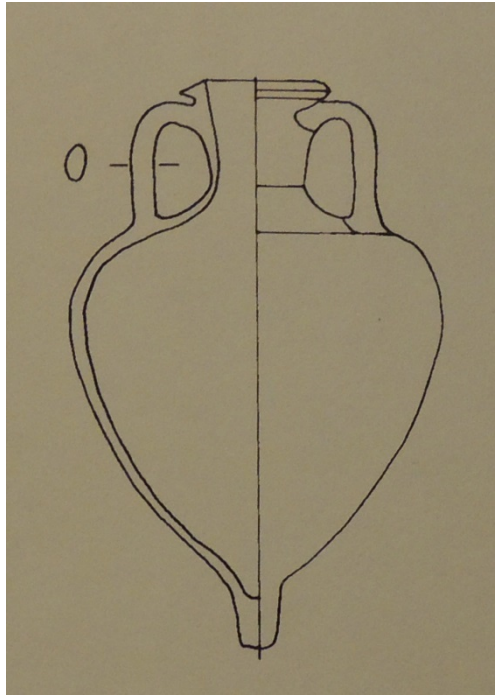
Produced in several centres of Magna Greece and Sicily, Greek-Italic amphorae were used to transport wine, but also olives and grapes.



**Fig. 1** - Greek-Italic amphora, from Arbatax (from SALVI ET ALII 2005, p. 73).

---

<sup>1</sup> The term “amphora” indicates a tapered or globular terracotta container with two handles, used in ancient times to transport liquids (wine, oil) or solid foods (wheat or other cereals).



**Fig. 2** - Greek-Italic amphora (from CARVALE, TOFFOLETTI 1998, p. 88).



**Fig. 3** - Greek-Italic amphora

(from <http://mostre.museogalileo.it/vinum/oggetto/AnforaVinariaTipoGrecoitalicoTransizionale.html>).



**Fig. 4** - Greek-Italic amphorae exhibited in the Museum of Lipari  
(from <http://www.regione.sicilia.it/beniculturali/museolipari/galleria.asp?id=265&sez=54>).

## ■ Credits

Deepening card edited by Dr. Maria Grazia Arru

## ■ Bibliography

**CARVALE, TOFFOLETTI 1998** = A. CARVALE, I. TOFFOLETTI, *Anfore antiche. Conoscerle e identificarle*, Atripalda 1998, pp. 88-89.

**SALVI ET ALII 2005** = D. SALVI, P. BERNARDINI, M.R. MANUNTZA, G. GASPERETTI, (a cura di L. PUTZU, E. GAUDINA), *Tesori riscoperti dalla terra e dal mare: la Guardia di Finanza in Sardegna*, Cagliari 2005, p. 73.

**SALVI, SANNA 2000** = D. SALVI, I. SANNA, *L'acqua e il tempo. Prospezioni di archeologia subacquea nelle acque di Gonnese*, Cagliari 2000.

**SALVI ET ALII 2005** = D. SALVI, P. BERNARDINI, M.R. MANUNTZA, G. GASPERETTI, (a cura di L. PUTZU, E. GAUDINA), *Tesori riscoperti dalla terra e dal mare: la Guardia di Finanza in Sardegna*, Cagliari 2005, p. 89.

**SANNA, SORO 2013** = I. SANNA, L. SORO, *Nel mare della Sardegna centro meridionale tra 700 e 1100 d.C. Un contributo dalla ricerca archeologica subacquea*, in *Settecento-Millecento. Storia, archeologia e arte nei secoli bui del Mediterraneo. Atti del Convegno (Cagliari 17-19 ottobre 2012)*, II, pp. 761-798.



UNIONE EUROPEA



REPUBBLICA ITALIANA



**REGIONE AUTÒNOMA DE SARDIGNA**  
**REGIONE AUTONOMA DELLA SARDEGNA**

## La Sardegna cresce con l'Europa



UNIONE EUROPEA

Progetto cofinanziato dall'Unione Europea  
Programma Operativo FESR 2007-2013

FESR - Fondo Europeo di Sviluppo Regionale - Asse I, Linea di Attività 1.2.3.a