



UNIONE EUROPEA



REPUBBLICA ITALIANA



REGIONE AUTÒNOMA DE SARDIGNA  
REGIONE AUTONOMA DELLA SARDEGNA

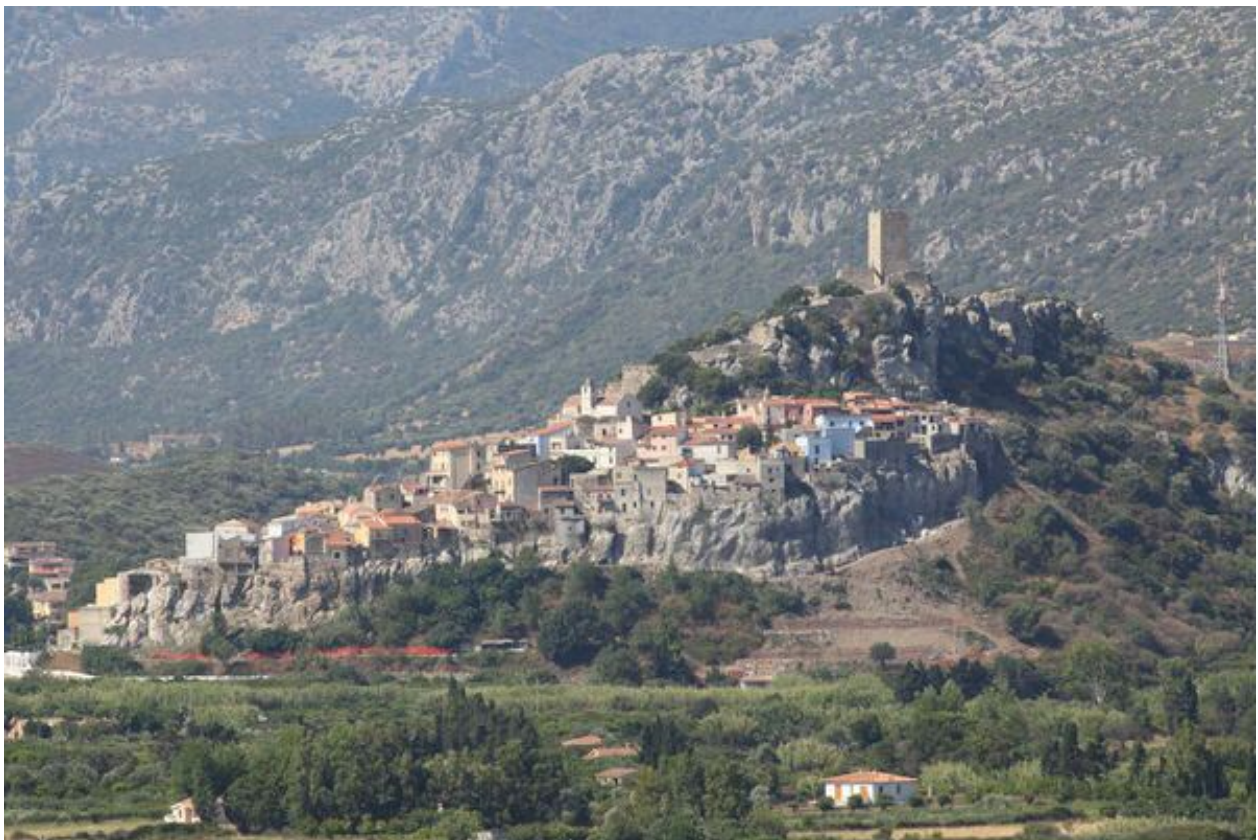
# The Castle della Fava

Patrimonio culturale  
**SARDEGNA** Virtual Archaeology



## ■ Nuraghic Age pre-existing structures

During the Nuraghic Age, the cliff of Posada (fig. 1) was not uninhabited: according to studies conducted recently, it is assumed that the area where the Castle della Fava now stands was occupied by an allée-couverte Nuraghe, South-East of which there was a Nuraghic village.

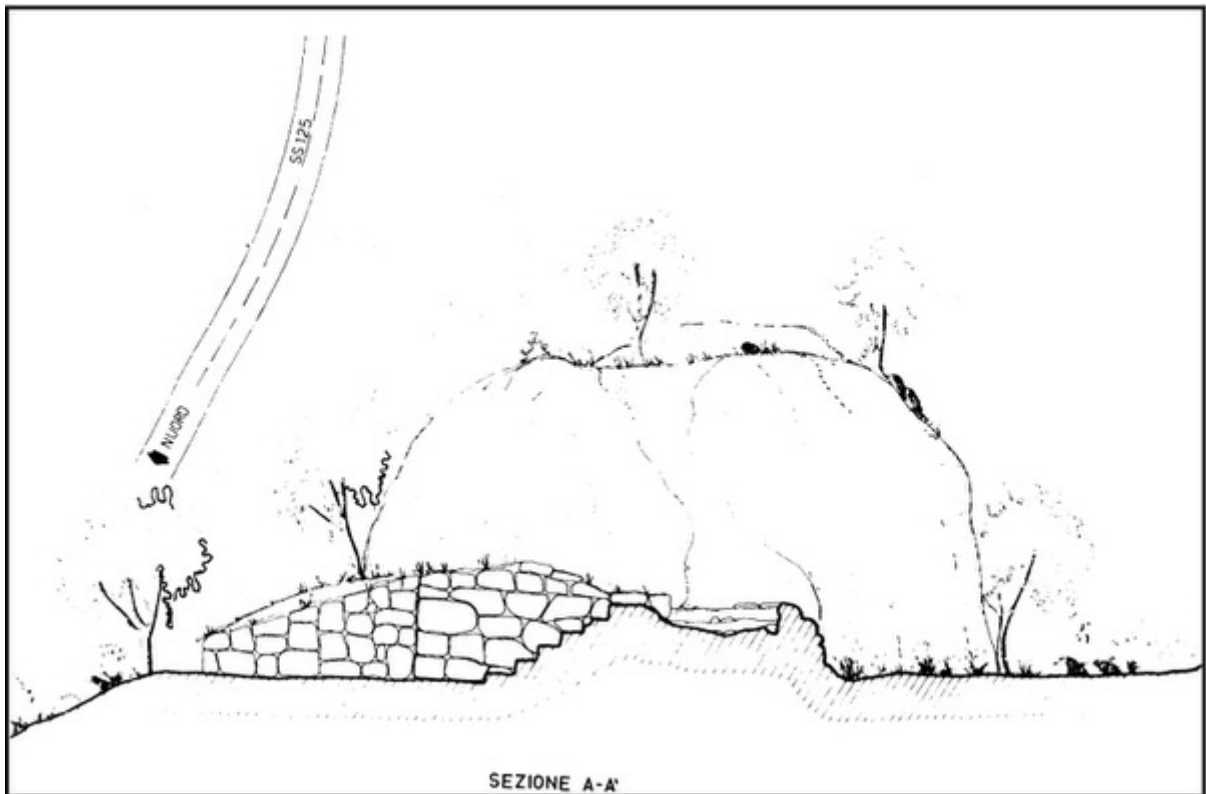


**Fig. 1** - The fortress of Posada, view from the North-East (photo by Unicity S.p.A.).

The need by the Nuraghic population to control the surrounding territory is proven by the presence of another Nuraghe, associated with the village, on Monte Idda and other Nuraghic towers nearby. Monte Furcas might also have hosted a Nuraghe, but there is no trace left of this (figs. 2-3).



**Fig. 2** - Modern development of the town of Posada; in the background on the left, Monte Furcas, on the right Monte Idda (photo by Unicity S.p.A.).



**Fig. 3** - Cross section of the Monte Idda Nuraghe (from FADDA 1984, fig. 2).

## ■ Credits

Coordination Prof. Rossana Martorelli

Deepening card edited by Dr. Maria Grazia Arru and Dr. Enrico Dirminti

## ■ Bibliography

ANGIUS 1847 = V. ANGIUS, s.v. *Posada*, in G. CASALIS, *Dizionario geografico storico-statistico-commerciale degli Stati di S.M. il re di Sardegna*, XV, Torino 1847, pp. 672-691.

DELLA MARMORA 1860 = A. DELLA MARMORA, *Itinéraire de l'île de Sardaigne*, II, Turin 1860.

FADDA 1984 = M.A. FADDA, *Il nuraghe Monte Idda di Posada e la ceramica a pettine in Sardegna*, in W.H. WALDREN *et alii*, *The Deya Conference of Prehistory. Early Settlement in the Western Mediterranean Islands and their Peripheral Areas. BAR International Series 229*, pp. 671-702.

FADDA 2001 = M.A. FADDA, *Posada: preistoria sarda all'ombra di un castello. Archeologia Viva* 85, pp. 88-93.

FADDA 2006 = M.A. FADDA, *Il Museo Archeologico Nazionale di Nuoro. Sardegna archeologica. Guide e itinerari* 17, Sassari 2006.

OGGIANU 1916 = L. OGGIANU, *La Baronìa di Posada. Parte prima. Periodo anteriore alla costituzione della Baronìa (1431). Archivio Storico Sardo*, XII, 1916, pp. 3-23.

ZIROTTU 1999 = G. ZIROTTU, *Posada. Un borgo sardo e il suo castello*, Nuoro 1999.



UNIONE EUROPEA



REPUBBLICA ITALIANA



**REGIONE AUTÒNOMA DE SARDIGNA**  
**REGIONE AUTONOMA DELLA SARDEGNA**

## La Sardegna cresce con l'Europa



UNIONE EUROPEA

Progetto cofinanziato dall'Unione Europea  
Programma Operativo FESR 2007-2013

FESR - Fondo Europeo di Sviluppo Regionale - Asse I, Linea di Attività 1.2.3.a