



UNIONE EUROPEA



REPUBBLICA ITALIANA



REGIONE AUTÒNOMA DE SARDIGNA
REGIONE AUTONOMA DELLA SARDEGNA

The Castle della Fava

Patrimonio culturale
SARDEGNA Virtual Archaeology



■ *Part'e Sole*

A necropolis was found in *Part'e Sole*, located west of the Castle della Fava and north of Via Nazionale (figs. 1-2), in 1980, which dates to the High Middle Ages, i.e. 16th - beginning of 17th century. Two main structures were unearthed within the area investigated: the first, characterised by an apse-shaped wall, has been interpreted as an ecclesiastical building, the second as a baptistery, because of the presence of a cruciform structure (fig. 3). It has been hypothesised that the church could be identified with the building of Santo Stefano of Posada mentioned in fourteenth century sources.



Fig. 1 - *Part'e Sole*, view from the Castello della Fava (photo by E. Dirminti).



Fig. 2 - Location of the Necropolis of *Part'e Sole* in relation to the Castello della Fava and the ancient Village of Posada (from Google Earth, re-elaboration by E. Dirminti).

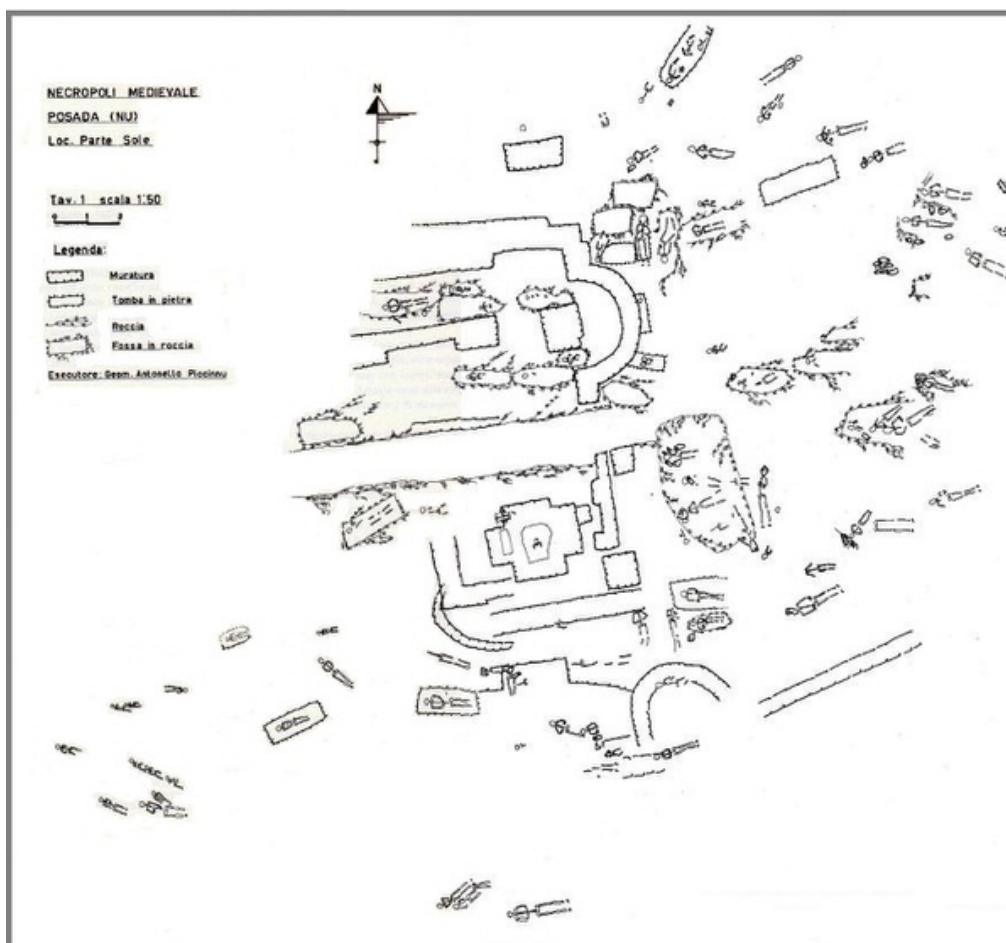


Fig. 3 - General plan of the Necropolis of *Part'e Sole* (from D'ORIANO *et alii* 1989, fig. 41).

The excavation of the necropolis of *Part'e Sole* produced extensive information concerning the use of the area during the centuries. The grave goods found belonged to the Middle Ages and consisted of the deceased's personal items in silver and glass paste and of bronze objects of various kinds. Other materials found in the excavations were commonly used artefacts in iron and other accessories related to clothing, such as buttons or buckles (figs. 4-7).

The discovery of fragments of pottery and a coin proves that the site could have been inhabited in Roman Times.

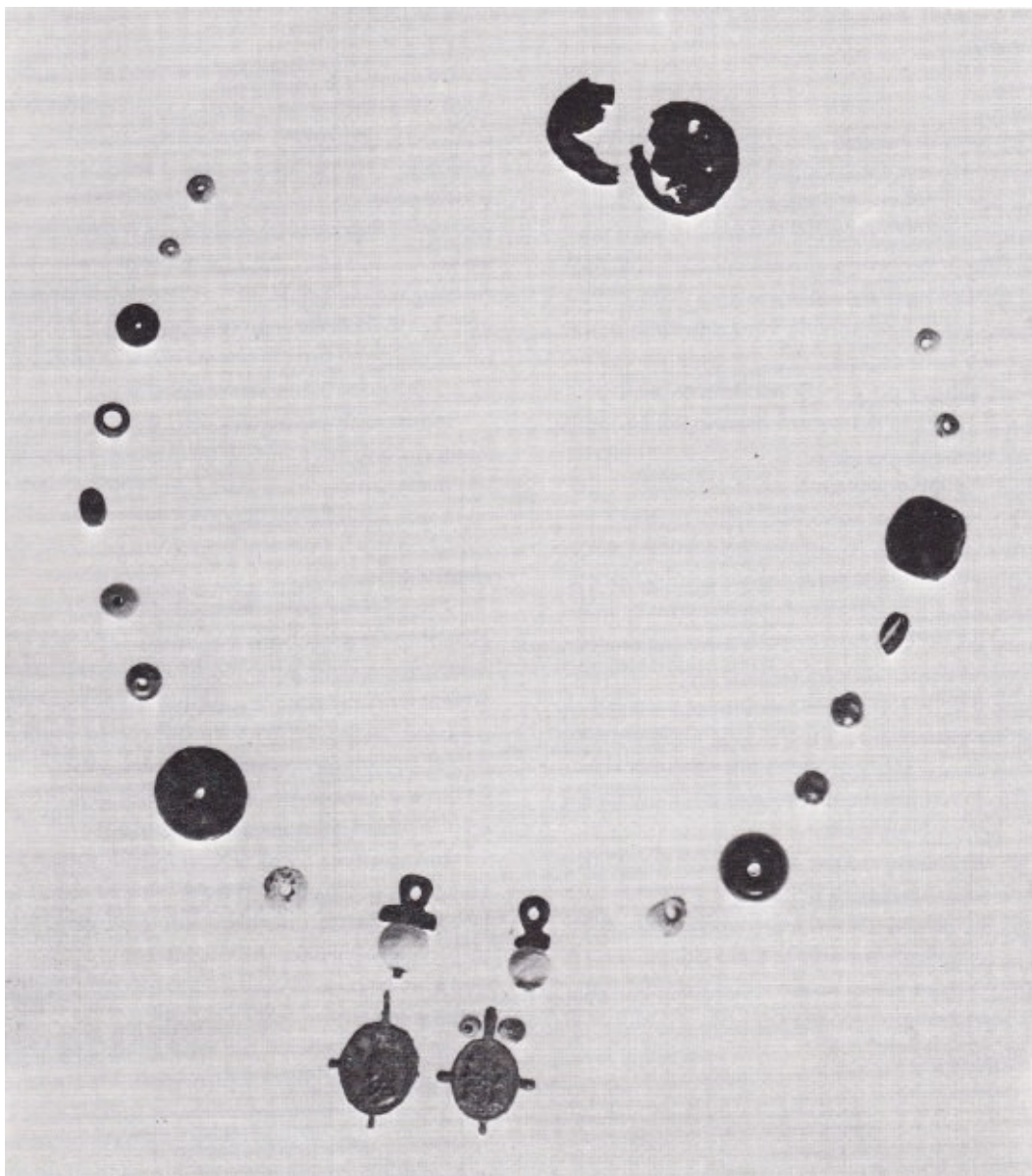


Fig. 4 - Necklace beads, placed randomly, from a tomb of the last phase of use of the necropolis (from D'ORIANO *et alii* 1989, fig. 42).

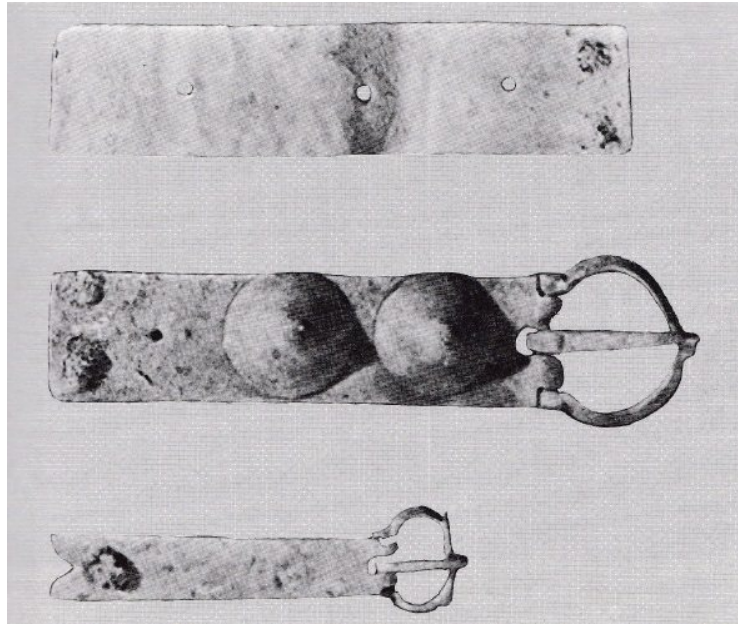


Fig. 5 - Elements of a belt (from D'ORIANO *et alii* 1989, fig. 47).

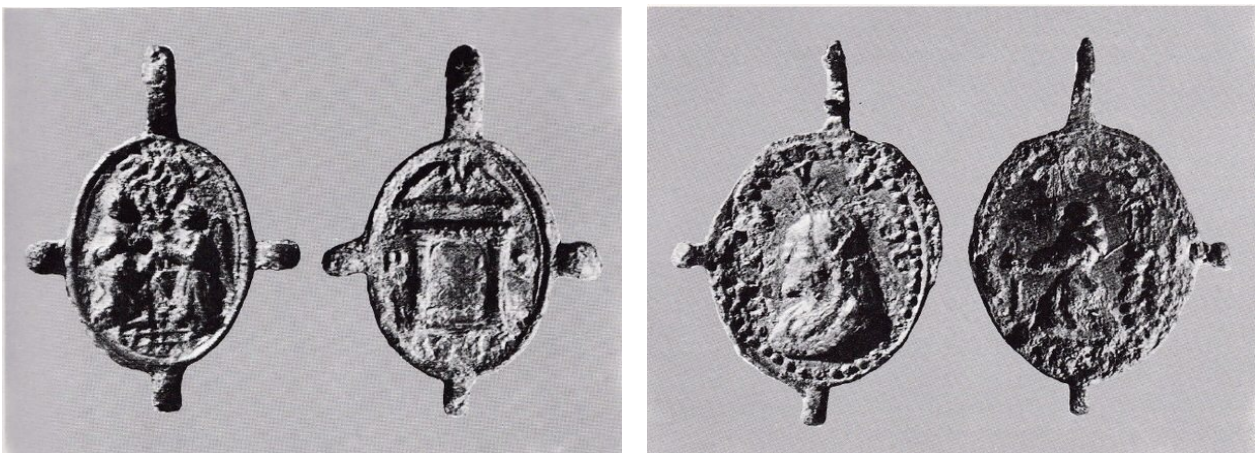


Fig. 6 - Bronze tags (from D'ORIANO *et alii* 1989, figs. 43-44).

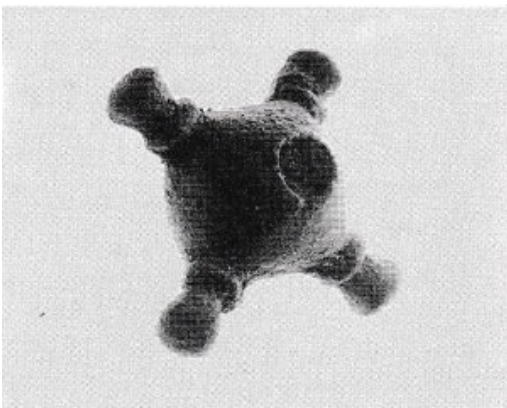


Fig. 7 - On the left: a bubbled globe earring; on the right: a gold tremissis (from D'ORIANO *et alii* 1989, figs. 45-46).

■ Credits

Coordination Prof. Rossana Martorelli

Deepening card edited by Dr. Maria Grazia Arru and Dr. Enrico Dirminti

■ Bibliography

ANGIUS 1847 = V. ANGIUS, Posada, in G. CASALIS, *Dizionario geografico storico-statistico-commerciale degli Stati di S.M. il re di Sardegna*, XV, Torino 1847, pp. 672-691.

CADINU 1999 = M. CADINU, *Il progetto della città nella Sardegna medievale*, in G. MURA, A. SANNA, *Paesi e Città della Sardegna. II. Le città*. Cagliari 1999, pp. 91-101.

CADINU 2001 = M. CADINU, *Urbanistica medievale in Sardegna*, Roma 2001.

CARTA RASPI 1933 = R. CARTA RASPI, *Castelli medioevali di Sardegna*, Cagliari 1933.

CASTELLACCIO 1990 = A. CASTELLACCIO, *Note sul castello de La Fava di Posada*, in *Medioevo. Saggi e rassegne*, 15, pp. 55-84.

DELLA MARMORA 1860 = A. DELLA MARMORA, *Itinéraire de l'île de Sardaigne*, II, Turin 1860.

D'ORIANO 1984 = R. D'ORIANO, *Posada (Nuoro): necropoli medievale nel centro dell'abitato*, in *Nuovo Bullettino Archeologico Sardo*, 1, pp. 382-383.

D'ORIANO 1989 = R. D'ORIANO, *Posada. Località Parte Sole, necropoli medievale*, in *Il Suburbio delle città in Sardegna: persistenze e trasformazioni. Atti del III convegno di studio sull'archeologia tardoromana e altomedievale in Sardegna (Cuglieri, 28-29 Giugno 1986). Mediterraneo tardoantico e medioevale. Scavi e ricerche 7*, Taranto 1989, pp. 51-58.

FLORIS 2008 = G. FLORIS, *Il castello medioevale della Fava (Posada)*, in *Acta historica et archaeologica mediaevalia*, 29, pp. 257-297.

FOIS 1992 = F. FOIS, *Castelli della Sardegna medievale*, Milano 1992.

OGGIANU 1916 = L. OGGIANU, *La Baronìa di Posada. Parte prima. Periodo anteriore alla costituzione della Baronìa (1431)*. *Archivio Storico Sardo* XII, pp. 3-23.

SANCIU 2011 = A. SANCIU, Posada. Centro storico. Recupero di materiali archeologici, in *Eren-zias. Rivista della Soprintendenza per i Beni Archeologici per le province di Sassari e Nuoro*, I, pp. 376-377.

ZEDDA 2003 = C. ZEDDA, *Le città della Gallura Medioevale. Commercio, società e istituzioni. Ricerche storiche* 4, Cagliari 2003.

ZIROTTU 1999 = G. ZIROTTU, *Posada. Un borgo sardo e il suo castello*, Nuoro 1999.





UNIONE EUROPEA



REPUBBLICA ITALIANA



REGIONE AUTÒNOMA DE SARDIGNA
REGIONE AUTONOMA DELLA SARDEGNA

La Sardegna cresce con l'Europa



UNIONE EUROPEA

Progetto cofinanziato dall'Unione Europea
Programma Operativo FESR 2007-2013

FESR - Fondo Europeo di Sviluppo Regionale - Asse I, Linea di Attività 1.2.3.a