



UNIONE EUROPEA



REPUBBLICA ITALIANA



REGIONE AUTÒNOMA DE SARDIGNA  
REGIONE AUTONOMA DELLA SARDEGNA

# The Castle della Fava

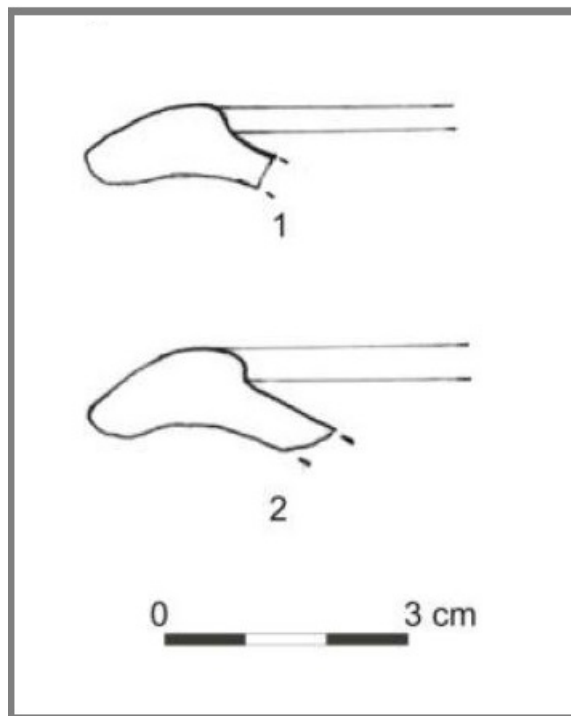
Patrimonio culturale  
**SARDEGNA** Virtual Archaeology



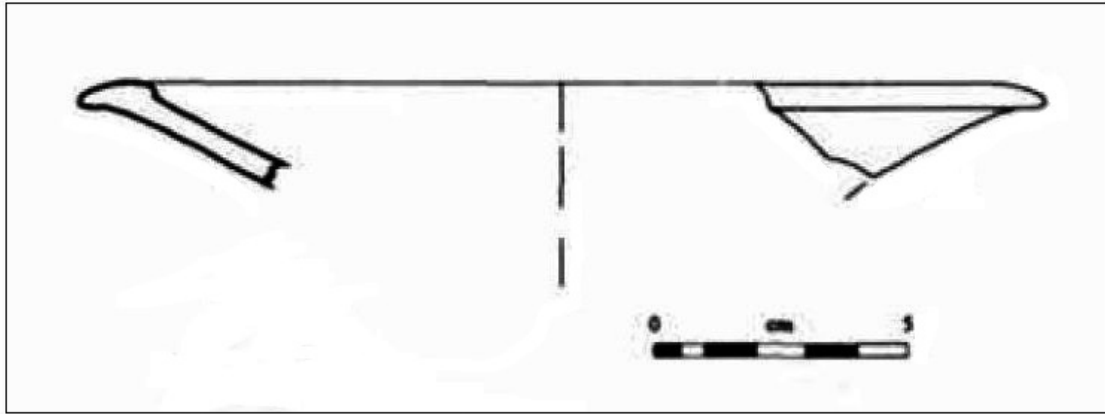
## ■ Plates (Phoenician Age)

The plates are open, low containers, of various shapes, used to serve and eat food.

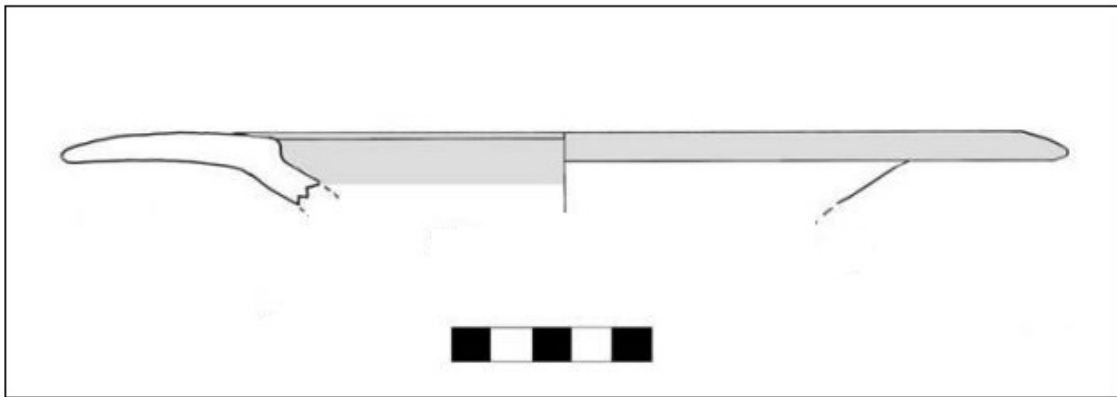
Two fragments of plates with short outer convex rims were found in Posada, during digs carried out by the Archaeological Superintendency (fig. 1): one of these is in *red slip* (the outer surface is bright red, thanks to the finish obtained with a mix of clay and water). These shapes originated in the east and were produced in Carthage and exported to the central Mediterranean area. This category of materials, that can be dated in a period between the second half of the 8th century B.C. and the mid 7th century B.C., was found in Olbia in Sardinia (figs. 2-4).



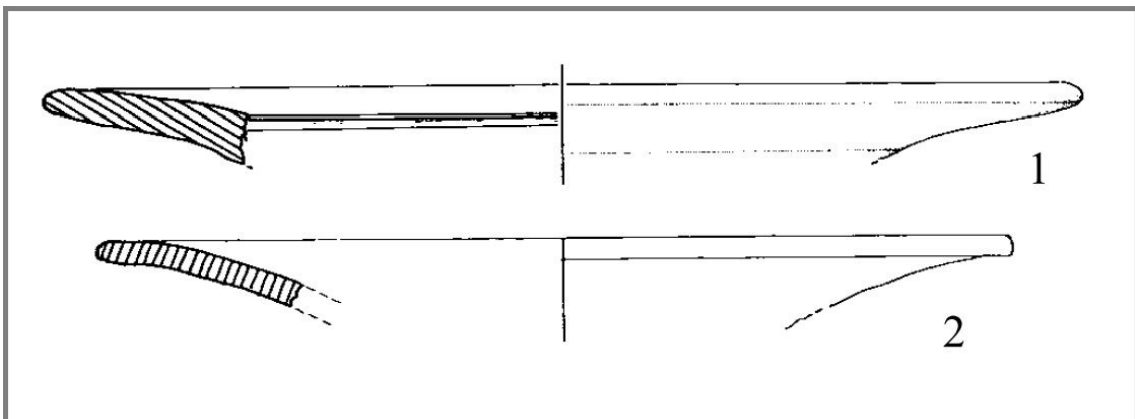
**Fig. 1** - Plates from Posada (from Sanciu 2010, fig. 12).



**Fig. 2** - Plate from Olbia (from D'oriano, Oggiano 2005, p. 196, fig. 10.5).



**Fig. 3** - Plate in *red slip* from *Sulky* (from Unali 2012, fig. 14).



**Fig. 4** - Plates in *red slip* from Mozia (from Famà, Toti 2000, table LXXXVIII, figs. 1-2).

## ■ Credits

Coordination Prof. Rossana Martorelli

Deepening card edited by Dr. Maria Grazia Arru and Dr. Enrico Dirminti

## ■ Bibliography

CORDA, FRAU 2001 = A. CORDA, M. FRAU, *Ceramica. La produzione della Sardegna preistorica*, Cagliari 2001.

D'ORIANO, OGGIANO 2005 = R. D'ORIANO, I. OGGIANO, *Iolao ecista di Olbia: le evidenze archeologiche tra VIII e VI secolo a.C.*, in P. BERNARDINI, R. ZUCCA, *Il Mediterraneo di Erakles. Studi e Ricerche*, Roma 2005, pp. 169- 199.

FAMÀ, TOTI 2000 = M.L. FAMÀ, M.P. TOTI, *Materiali dalla "zona E" dell'abitato di Mozia. Prime considerazioni*, in *Atti delle Terze Giornate Internazionali di Studi sull'area Elima*, Pisa Gibellina 2000, pp. 451-478.

SANCIU 2010 = A. SANCIU, *Fenici lungo la costa orientale sarda. Nuove acquisizioni*. *Fasti On Line Documents & Research* 174, 2010.

SANCIU 2011a = A. SANCIU, *Nuove testimonianze di età punica da Posada e dalla Sardegna centro-orientale*. *Sardinia, Corsica et Baleares Antiquae*, IX, pp. 51-58.

SANCIU 2011b = A. SANCIU, *Posada. Centro storico. Recupero di materiali archeologici*. *Erenztzas. Rivista della Soprintendenza per i Beni Archeologici per le province di Sassari e Nuoro*, I, pp. 376-377.

SANCIU 2012 = A. SANCIU, *Nuove testimonianze d'età fenicia e punica dalla costa centro-orientale sarda*. *ArcheoArte. Rivista elettronica di Archeologia e Arte*, Supplemento 2012 al numero 1, pp. 167-182.

UNALI 2012 = A. UNALI, *Scavi a Sulky (Sant'Antioco): i livelli arcaici del vano G*, in *Fasti On Line Documents & Research* 280, 2012.



UNIONE EUROPEA



REPUBBLICA ITALIANA



**REGIONE AUTÒNOMA DE SARDIGNA**  
**REGIONE AUTONOMA DELLA SARDEGNA**

## La Sardegna cresce con l'Europa



UNIONE EUROPEA

Progetto cofinanziato dall'Unione Europea  
Programma Operativo FESR 2007-2013

FESR - Fondo Europeo di Sviluppo Regionale - Asse I, Linea di Attività 1.2.3.a