



UNIONE EUROPEA



REPUBBLICA ITALIANA



REGIONE AUTÒNOMA DE SARDIGNA
REGIONE AUTONOMA DELLA SARDEGNA

The Castle della Fava

Patrimonio culturale
SARDEGNA Virtual Archaeology



Belts

In 1984 a medieval necropolis was discovered a few hundred metres from the Castello della Fava, situated in *Part'e Sole*. The excavation revealed 17 graves (many of them of children), some were pit tombs and others were carved in stone (fig. 1).

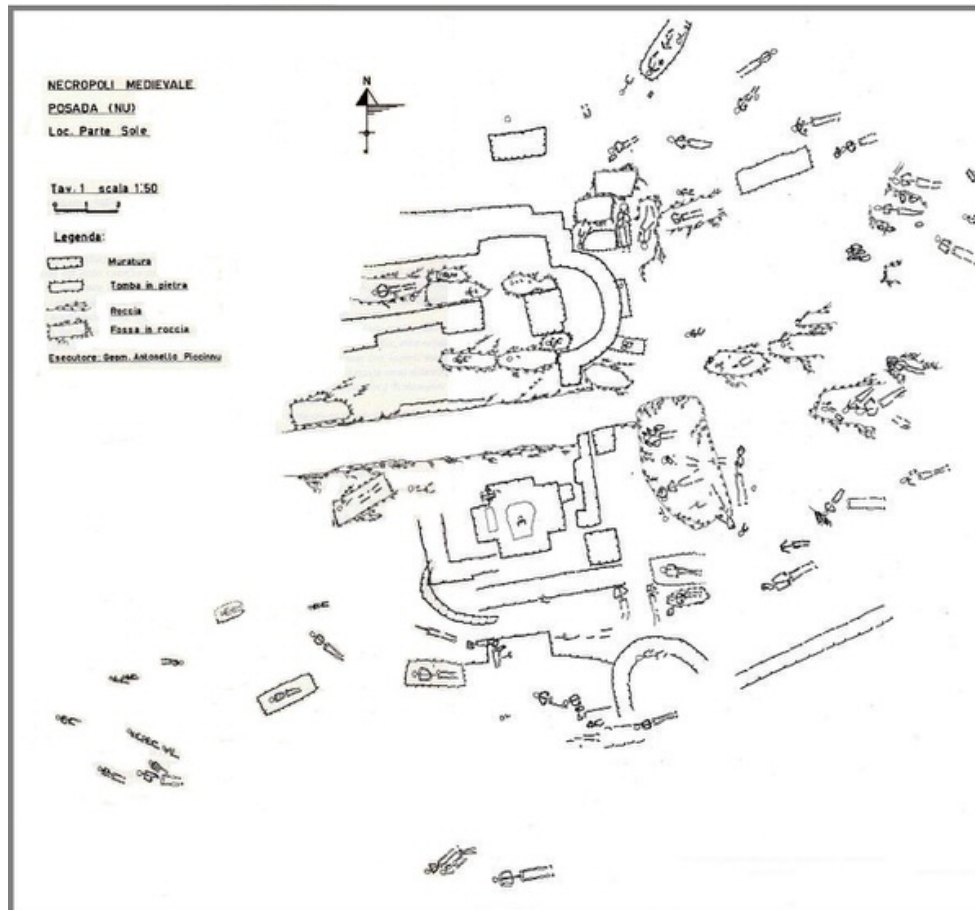


Fig. 1 - Necropolis of *Part'e Sole* (Posada, NU), general plan of the site area (from D'ORIANO *et alii* 1989, fig. 41).

Most of the artefacts may be dated to a period between the fourteenth and seventeenth centuries. Among the items of clothing some belts stand out, one of which is particularly notable thanks to the refinement of its manufacturing: it was made by juxtaposing a fabric element, partially preserved, with a double foil one, decorated with silver studs (figs. 1, 2, 3).

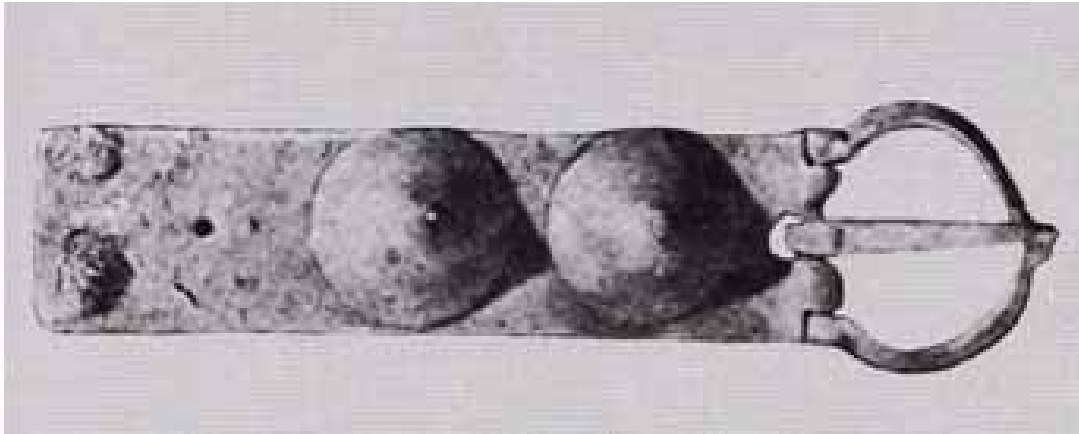


Fig. 2 - Metal belts, detail (from D'ORIANO *et alii* 1989, fig. 47).

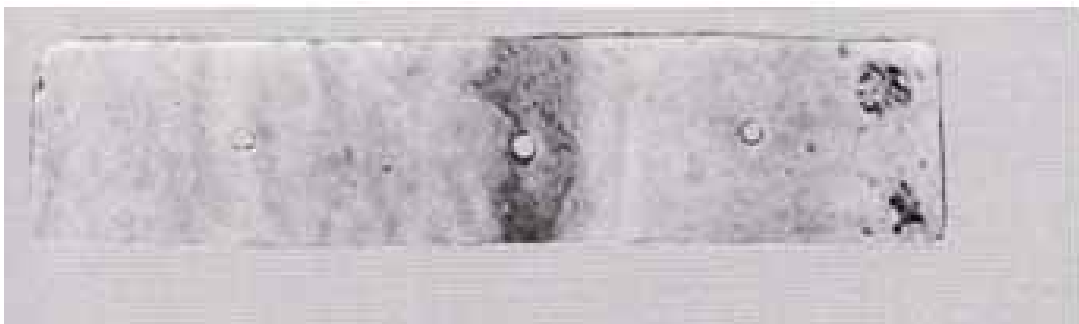


Fig. 3 - Metal belts, detail (from D'ORIANO *et alii* 1989, fig. 47).

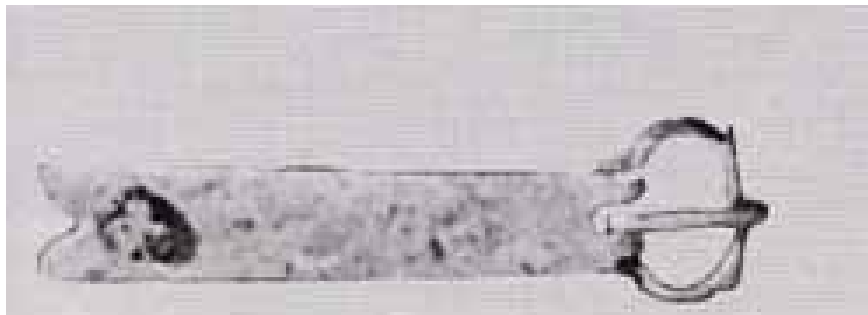


Fig. 4 - Metal belts, detail (from D'ORIANO *et alii* 1989, fig. 47).



■ Credits

Coordination Prof. Rossana Martorelli

Deepening card edited by Dr. Maria Grazia Arru and Dr. Enrico Dirminti

■ Bibliography

D'ORIANO 1984 = R. D'ORIANO, *Posada (Nuoro): necropoli medievale nel centro dell'abitato. Nuovo Bullettino Archeologico Sardo* 1, pp. 382-383.

D'ORIANO *et alii* 1989 = R. D'ORIANO *et alii*, *Posada. Località Parte Sole, necropoli medievale, in Il Suburbio delle città in Sardegna: persistenze e trasformazioni. Atti del III convegno di studio sull'archeologia tardoromana e altomedievale in Sardegna (Cuglieri, 28-29 Giugno 1986). Mediterraneo tardoantico e medioevale. Scavi e ricerche* 7, Taranto 1989, pp. 51-58.

MARTORELLI, AMANTE SIMONI 1986 = R. MARTORELLI, C. AMANTE SIMONI, *I corredi funerari e la suppellettile metallica, in L'archeologia romana e altomedievale nell'Oristanese. Atti del Convegno di Cuglieri (22-23 giugno 1984). Mediterraneo tardoantico e medioevale. Scavi e ricerche* 3, Taranto 1986, pp. 161-189.



UNIONE EUROPEA



REPUBBLICA ITALIANA



REGIONE AUTÒNOMA DE SARDIGNA
REGIONE AUTONOMA DELLA SARDEGNA

La Sardegna cresce con l'Europa



UNIONE EUROPEA

Progetto cofinanziato dall'Unione Europea
Programma Operativo FESR 2007-2013

FESR - Fondo Europeo di Sviluppo Regionale - Asse I, Linea di Attività 1.2.3.a