

# Basilika San Saturnino

Patrimonio culturale  
**SARDEGNA** Virtual Archaeology



## ■ Fragment mit Darstellung von Saturnino/Lazzaro

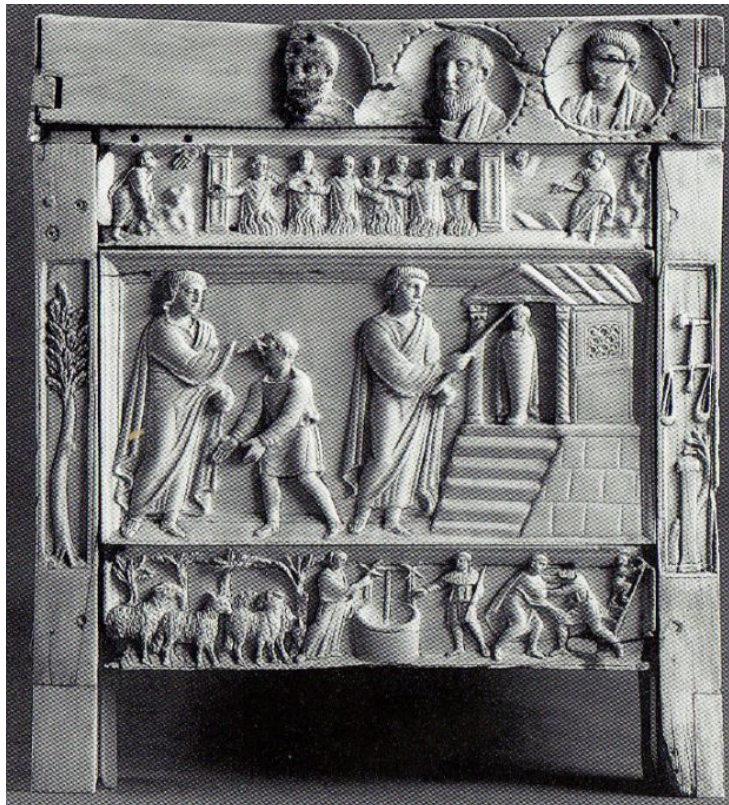
Der archäologische Bezirk San Saturnino befindet sich im östlichen Teil von Cagliari, einem Bereich, der in der Antike außerhalb des Stadtgebiets lag, im Gebiet der Nekropole östlich der Stadt, von der heutige Viale Regina Margherita bis zum Bonaria-Hügel. Hier sind noch Überreste der Nekropole sowie der dem Märtyrer Saturnino geweihten Basilika sichtbar.

Während der Grabungs- und Restaurierungsarbeiten in der Nachkriegszeit wurde die obere linke Ecke einer Platte gefunden, die sofort nach der Entdeckung als aus Marmor definiert wurde, die jedoch wahrscheinlich aus Stein ist; sie ist jedoch zurzeit nicht auffindbar und daher kann der Zweifel nicht geklärt werden. Sie wurde als Front eines Sarkophags beschrieben (es könnte sich jedoch auch um eine Konsole oder ein Fragment einer Ballustrade handeln) und sie weist eine grob gearbeitete männliche Figur sowie eine Art Portikus oder Ädikula auf; rechts davon ist eine segnende Hand erhalten (Abb. 1). Die Figur wurde anfangs als S. Saturnino interpretiert, es ist jedoch wahrscheinlicher, dass es sich um einen Teil einer Darstellung der Auferstehung des Lazarus handelt, charakterisiert durch die Standardelemente: das Grab, aus dem Lazarus auferstanden ist, der Verstorbene im Leichentuch sowie Christus, der das Wunder vollbringt (Abb. 2-4). Auf der Grundlage ikonographischer Vergleiche kann die Datierung auf das 4. Jahrhundert eingeschränkt werden, vor die Zeit Theodosios (379 - 395 n. Chr.).





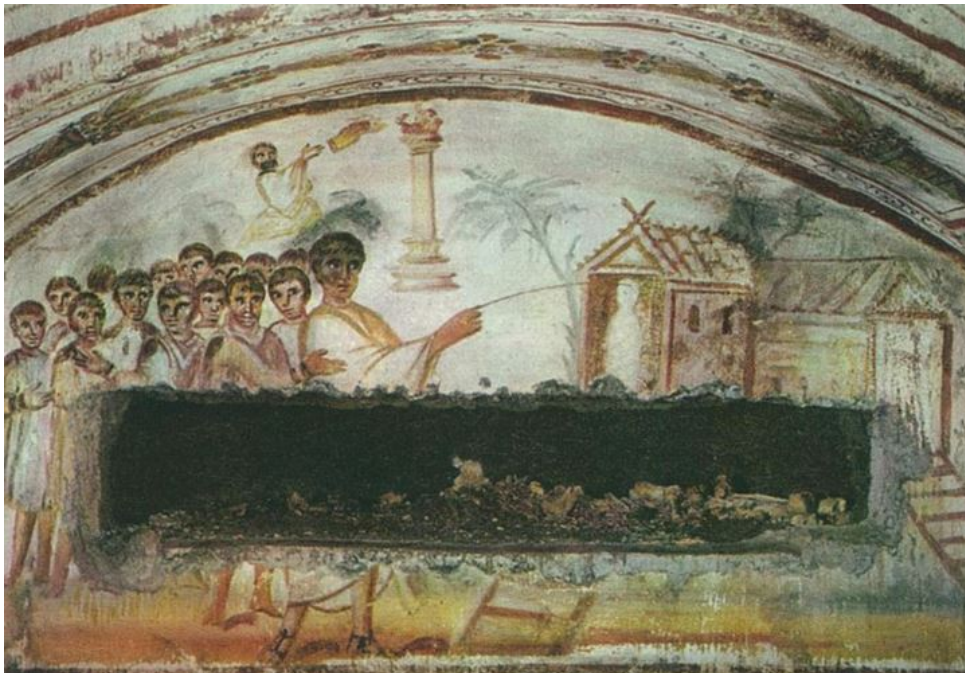
**Abb. 1** - Fragment mit Darstellung von Saturnino/Lazzaro, Cagliari, Bezirk von S. Saturnino (aus: Pesce 1957, Abb. 85)



**Abb. 2** - Auferstehung des Lazarus, rechte Seite der Lipsanoteca von Brescia, 4. Jahrhundert (von [https://it.wikipedia.org/wiki/Lipsanoteca\\_di\\_Brescia](https://it.wikipedia.org/wiki/Lipsanoteca_di_Brescia)).



**Abb. 3** - Resurrection of Lazarus, mosaics of San Apollinare Nuovo, Ravenna, 5th-6th century (from [http://www.mosaicocidm.it/Mosaico/Read\\_full.action%3Bsessionid=A62056260E798CB40C0E1228636CC8BB?cardNumber=61&leaves=0](http://www.mosaicocidm.it/Mosaico/Read_full.action%3Bsessionid=A62056260E798CB40C0E1228636CC8BB?cardNumber=61&leaves=0)).



**Abb. 4** - Auferstehung des Lazarus, Mosaike von S. Apollinare Nuovo, Ravenna, 5. bis 6. Jahrhundert (von [http://www.mosaicocidm.it/Mosaico/Read\\_full.action%3Bsessionid=A62056260E798CB40C0E1228636CC8BB?cardNumber=61&leaves=0](http://www.mosaicocidm.it/Mosaico/Read_full.action%3Bsessionid=A62056260E798CB40C0E1228636CC8BB?cardNumber=61&leaves=0)).

## ■ Credits

Koordination von Dr. Rossana Martorelli

Vertiefung bearbeitet von Dr. Maria Grazia Arru

Voruntersuchung von Dr. Lucia Mura

## ■ Bibliographie

**CORONEO 2007** = R. CORONEO, *Sarcofagi marmorei del 3.-4. secolo d'importazione ostiense in Sardegna*, in R.M. Bonacasa, E. Vitale eds., *La cristianizzazione in Italia fra tardoantico e altomedioevo". Atti del IX Congresso Nazionale di Archeologia Cristiana (Agrigento, 20-25 novembre 2004)*, Palermo 2007, pp. 1354-1368.

**DELOGU 1953** = R. DELOGU, *L'architettura del Medioevo in Sardegna*, Roma 1953.

**DELOGU 1954** = R. DELOGU, *Vicende e restauri della basilica di S. Saturno in Cagliari*, in *Studi sardi*, 12-13, 5-32.

**MARTORELLI 2002** = R. MARTORELLI, *Le aree funerarie della Sardegna paleocristiana*, in P.G. SPANU ed., *Insulae Christi: il Cristianesimo primitivo in Sardegna, Corsica, Baleari. Mediterraneo tardoantico e medievale: scavi e ricerche*, 16, Cagliari-Oristano 2002, pp. 315-340.

**MUREDDU ET ALII 1988** = D. MUREDDU ET ALII, *Sancti innumerabiles. Scavi nella Cagliari del Seicento: testimonianze e verifiche*, Oristano 1988.

**PESCE 1957** = G. PESCE, *Sarcofagi romani di Sardegna*, Roma 1957.

**SALVI 2002a** = D. SALVI, *Cagliari: San Saturnino, le fasi altomedievali*, in P. CORRIAS, S. COSENTINO eds., *Ai confini dell'Impero. Storia, arte e archeologia della Sardegna bizantina*, Cagliari 2002, pp. 225-229.

**SALVI 2002b** = D. SALVI, *Cagliari: l'area cimiteriale di San Saturnino*, in P.G. SPANU ed., *Insulae Christi: il Cristianesimo primitivo in Sardegna, Corsica, Baleari. Mediterraneo tardoantico e medievale: scavi e ricerche*, 16, Cagliari-Oristano 2002, pp. 215-223.



UNIONE EUROPEA



REPUBBLICA ITALIANA



**REGIONE AUTÒNOMA DE SARDIGNA**  
**REGIONE AUTONOMA DELLA SARDEGNA**

## La Sardegna cresce con l'Europa



UNIONE EUROPEA

Progetto cofinanziato dall'Unione Europea  
Programma Operativo FESR 2007-2013

FESR - Fondo Europeo di Sviluppo Regionale - Asse I, Linea di Attività 1.2.3.a