



UNIONE EUROPEA



REPUBBLICA ITALIANA



REGIONE AUTÒNOMA DE SARDIGNA  
REGIONE AUTONOMA DELLA SARDEGNA

# Bereich der Basiliken von Cornus

Patrimonio culturale  
**SARDEGNA** Virtual Archaeology



## ■ Palästinensische Lampenhalterungen

Von der Konsole hinter dem Sarkophag Nr. 17 und dem viereckigen Tumulus mit Konsole der Gräber Nr. 20 und Nr. 21 des Friedhofsbezirks von Columbaris stammen einige Keramikfragmente (Abb. 1) die aufgrund des Typs der Mischung, des Stabdekors sowie vor allem aufgrund der Anordnung außerhalb der Wände die Hypothese zulassen, dass es sich um palästinensische Lampenhalter handelt.



**Abb. 1** - Columbaris, Friedhofsbezirk: Fragmente von Lampenhalterungen  
(aus: GIUNTELLA et al. 1985, S. 78, Abb. 70).

Diese Erzeugnisse aus hellorangem, nicht gereinigtem und unbeschichtetem Ton weisen eine trikonische Form mit Wänden auf, die vor dem Brennen mit Löchern versehen wurden, sowie eine Öffnung für das Einsetzen der Lampe: Sie wurden in zahlreichen

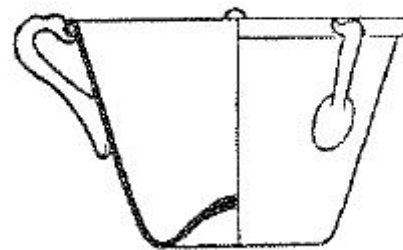
Bestattungskontexten gefunden und stehen mit dem Ritus des *Refrigeriums* in Zusammenhang. Es wird angenommen, dass sich darin Lampen unterschiedlichen Typs befanden: Ein Fragment eines Exemplars aus Glas (Abb. 2) aus dem Kontext von Cornus stammt ebenfalls aus orientalischer Produktion, weist eine trikonische Form auf (Ab. 3) und kann dem Zeitraum vom 4. bis zum 5. Jahrhundert n. Chr. zugeschrieben werden. Dieses Erzeugnis ähnelt dem Element aus Ton, das auf den Zeitraum zwischen dem 4. und dem 6. Jahrhundert n. Chr. datiert wird.



113 a

**Abb. 2** - Columbaris, Friedhofsbezirk, Fragment Aus Glas, das der Form Isings 134 entspricht (aus: ISINGS 1957, S. 162).

**Form 134. Lamp**



134  
h. 7 cm

**Abb. 3** - Lampe aus Glas Form 134 (Aus: GIUNTELLA ET AL. 1985, TAFEL XLI, Abb. 236).

Die Fragmente können im orientalischen Raum mit drei Lampenhaltern aus Palästina mit analogen Formen verglichen werden (Abb. 4), die im östlichen Mittelmeerraum stark verbreitet waren und die auf den Zeitraum zwischen Ende des 5. Jahrhunderts und Beginn des 6. Jahrhunderts datiert werden, sowie in Syrien und Tunesien mit zwei vollständigen Exemplaren, jedoch ohne Kontext. In einigen Fällen wurde am oberen Ende des Lampenhalter ein Ring gefunden, der zur Anbringung diente. Im Gebiet der italischen Halbinsel sind Fragmente des gleichen Typs bekannt, die aus der Katakomba S. Giovanni in Syrakus stammen.



**Abb. 4** - Palästinensische Lampenhalterungen (aus: GIUNTELLA *et al.* 1985, S. 78, Abb. 71).

## ■ Credits

Vertiefung bearbeitet von Dr. Claudia Cocco und Dr. Francesca Collu

## ■ Bibliographische Abkürzungen

- BAGATTI 1972            B. BAGATTI, *Incensieri e portalucerne fittili in Palestina nei secoli II-VII*, in *Rivista di Archeologia Cristiana*, XLVIII, 1-4, 1972, pp. 35-41.
- BORGHETTI, STIAFFINI  
1985                    G. BORGHETTI, D. STIAFFINI, *Catalogo. I materiali vitrei*, in A. M. GIUNTELLA, G. BORGHETTI, D. STIAFFINI, *Mensae e riti funerari in Sardegna: la testimonianza di Cornus = Mediterraneo Tardoantico e medievale. Scavi e ricerche*, 1, Taranto 1985, pp. 109-136.
- CNAC V                    *Atti del V Congresso Nazionale di Archeologia Cristiana* (Torino, Valle di Susa, Cuneo, Asti, Valle d'Aosta, Novara, 22-29 settembre 1979), I-II, Roma 1982.
- CORBO 1955            P. V. CORBO, *Gli scavi di Khirbet Siyar el-Gahanam (Campo dei Pastori) e i monasteri dei dintorni = Studium Biblicum Franciscanum*, 11, Gerusalemme 1955.
- Cornus* I.2              A. M. GIUNTELLA (a cura di), *Cornus I. 2. L'area cimiteriale orientale. I materiali = Mediterraneo tardoantico e medievale*, 13. 2, Oristano 2000.
- GIUNTELLA 1982        A. M. GIUNTELLA, *Contributo allo studio della ceramica d'età tardoantica ed altomedievale della Sardegna*, in CNAC V, II, pp. 635-647

- GIUNTELLA *et al.* 1985 A. M. GIUNTELLA, G. BORGHETTI, D. STIAFFINI, *Mensae e riti fune-  
rari in Sardegna: la testimonianza di Cornus = Mediterraneo Tardoantico e medievale. Scavi e ricerche*, 1, Taranto 1985.
- Insulae Christi* P. G. SPANU (a cura di), con la collaborazione di M. C. OPPO e A.  
BONINU, *Insulae Christi. Il cristianesimo primitivo in Sardegna,  
Corsica e Baleari = Mediterraneo tardoantico e medievale. Scavi e ricerche* 16, Oristano 2002.
- ISINGS 1957 C. ISINGS, *Roman Glass from dated Finds*, Groningen 1957.
- LECLERCQ 1928 H. LECLERCQ, s.v. *Coupe*, in *Dictionnaire d'archéologie chré-  
tienne et de la Liturgie*, III, coll. 3004-3013.
- PANI ERMINI, GIUN- L. PANI ERMINI, A. M. GIUNTELLA, Cornus. Indagini nell'area pa-  
TELLA 1981 leocristiana. Relazione preliminare della campagna 1978. Ap-  
pendice sui materiali ceramici a cura di A. M. GIUNTELLA, in NSc  
1981 [pubbl. 1982], pp. 541-591.
- SERENI 2002 A. SERENI, *Osservazione sui reperti rinvenuti nell'area cimite-  
riale orientale di Cornus*, in *Insulae Christi*, pp. 253-276.
- STIAFFINI 1985 D. STIAFFINI, *Mensa a ridosso del sarcofago 17*, in BORGHETTI,  
STIAFFINI 1985, pp. 109-110.

## ■ Zeitschriften und Magazine

### **NSc**

*Atti dell'Accademia Nazionale dei Lincei. Notizie degli  
scavi di antichità*, Roma 1944- Già: *Atti della Reale Acca-  
demia dei Lincei. Notizie degli scavi di antichità*, Roma

1876-1920 (fa parte di *Atti della Reale Accademia dei Lincei. Memorie della Classe di Scienza Morali, Storiche e Filologiche*, Roma 1876). Poi: *Atti della Reale Accademia Nazionale dei Lincei. Notizie degli scavi di antichità*, Roma 1921-1939. Poi: *Atti della Reale Accademia d'Italia. Notizie degli scavi di antichità*, Roma 1940-1943.

**RAC**

*Rivista di Archeologia Cristiana*, Città del Vaticano, I, 1924  
e ss.





UNIONE EUROPEA



REPUBBLICA ITALIANA



**REGIONE AUTÒNOMA DE SARDIGNA**  
**REGIONE AUTONOMA DELLA SARDEGNA**

## La Sardegna cresce con l'Europa



UNIONE EUROPEA

Progetto cofinanziato dall'Unione Europea  
Programma Operativo FESR 2007-2013

FESR - Fondo Europeo di Sviluppo Regionale - Asse I, Linea di Attività 1.2.3.a