



UNIONE EUROPEA



REPUBBLICA ITALIANA



REGIONE AUTÒNOMA DE SARDIGNA  
REGIONE AUTONOMA DELLA SARDEGNA

# Bereich der Basiliken von Cornus

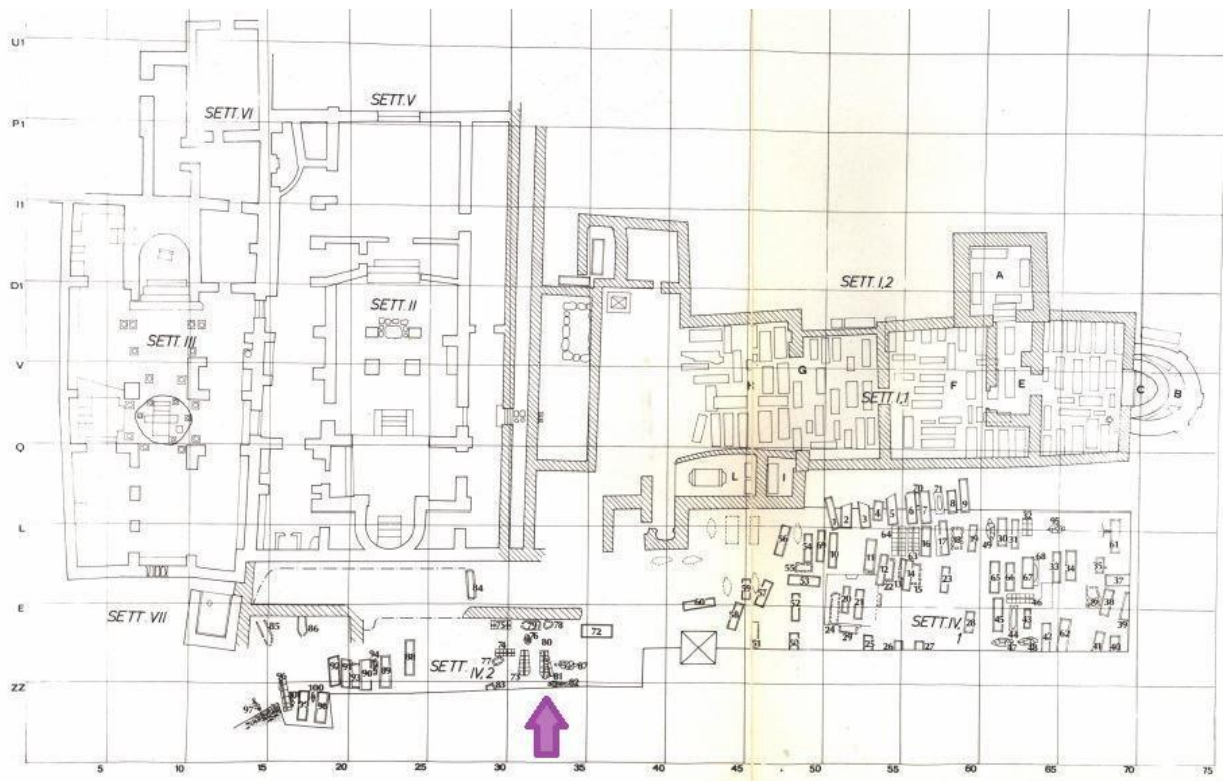
Patrimonio culturale  
**SARDEGNA** Virtual Archaeology



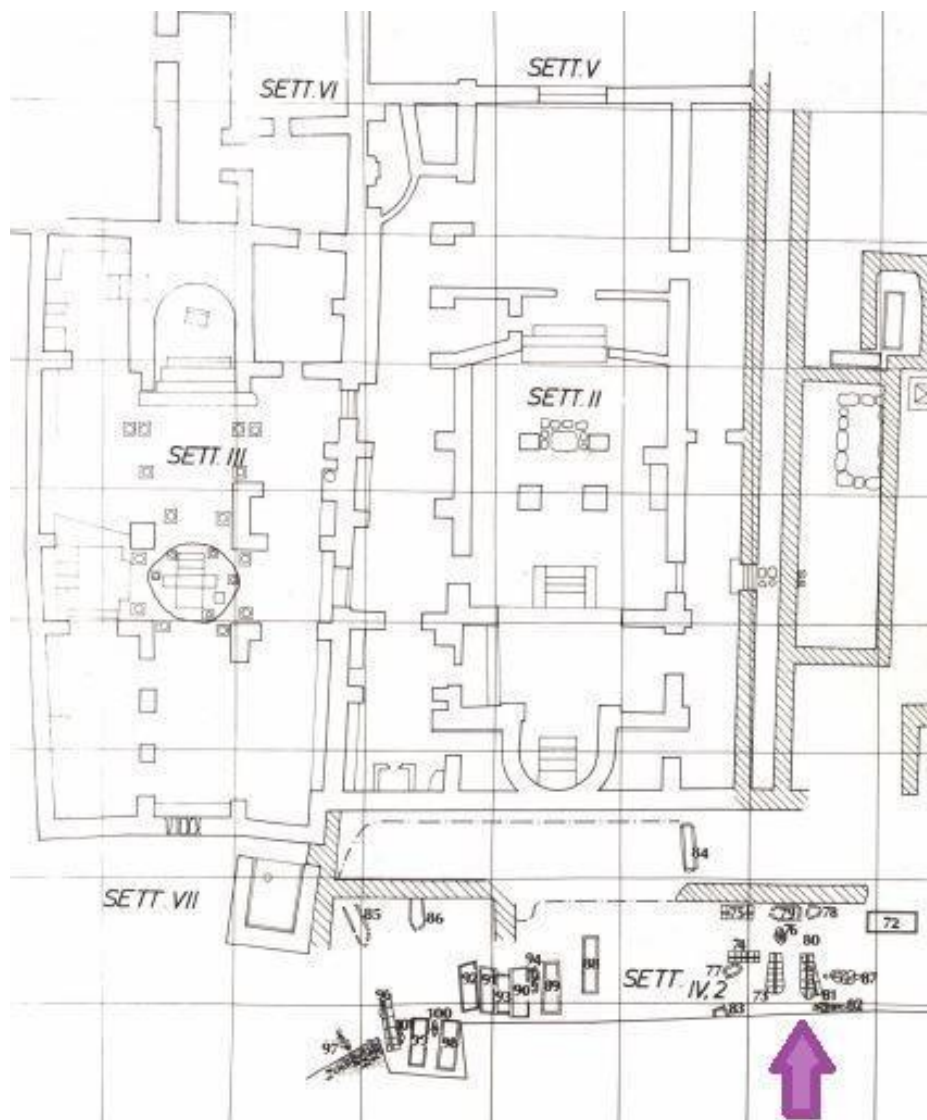
## ■ Grab von Patriga

Im östlichen Friedhofsbezirk von Columbaris wurden 157 Gräber gefunden (Abb. 1-3), darunter 9, die der Kategorie „Kapuzinergrab“ angehören. Zu dieser Gruppe gehört das Grab Nr. 80, bestehend aus 4 Embrici pro Seite, die zwei Walmflächen bilden, während sich an den kurzen Seiten im Westen ein Ziegel sowie an der Kopfseite zwei Fragmente eines weiteren befinden (Abb. 4). Diese Elemente aus Ton wurden mit Stücken aus Kalkstein gefunden und eins davon wies eine Marke der Töpferei auf, den griechischen Buchstaben phi, eingeritzt in den frischen Ton. Das Grab ist von Osten nach Westen ausgerichtet, mit Kopf des Bestatteten nach Osten: Es handelt sich um das Grab einer jungen Frau, die wahrscheinlich mit Alter von 25 Jahren verstorben ist, ca. 1,55 groß und auf dem Rücken liegend beigesetzt. Unter ihren Knien wurden Spuren von Kohle gefunden, die zu der Hypothese geführt haben, dass ein rituelles Feuer angezündet wurde oder, dass die Beisetzung auf verbrannten duftenden Zweigen erfolgte.

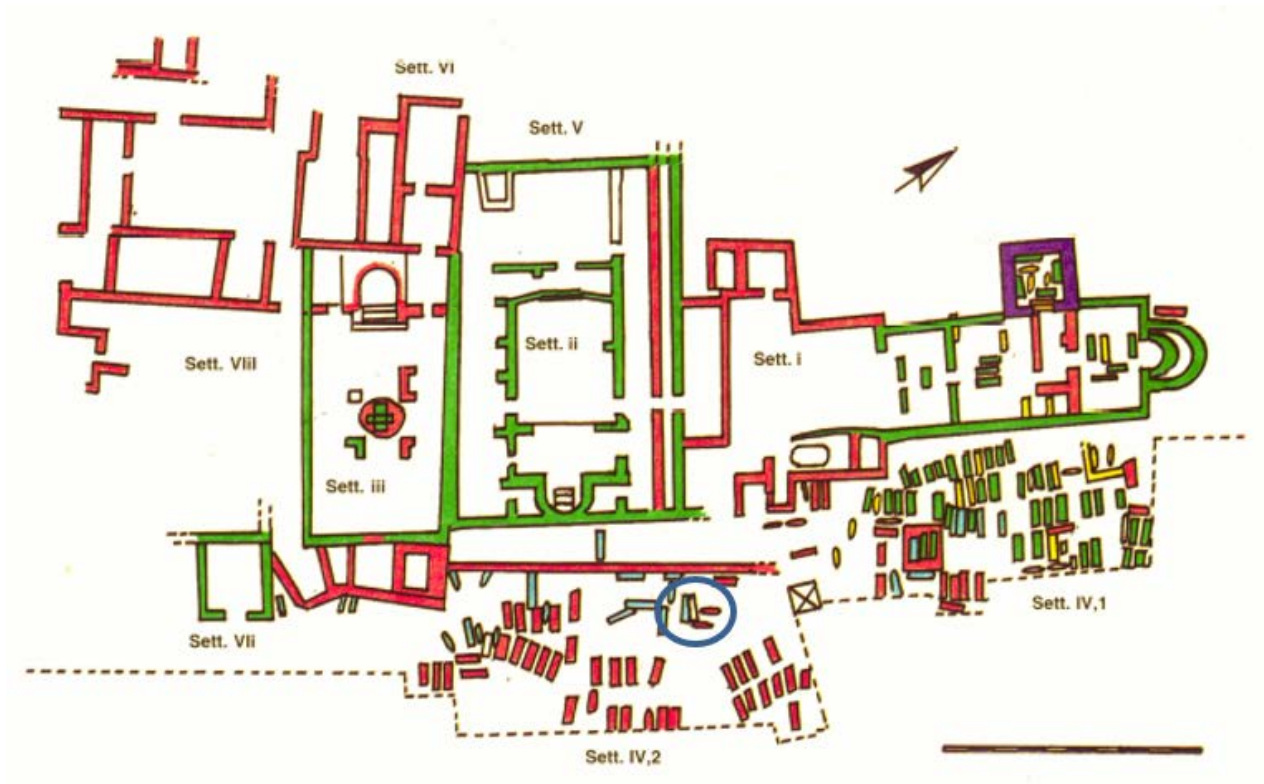
Der hohe Rang der Verstorbenen kann aus ihrer Kleidung sowie der sorgfältigen Anordnung der Grabbeigaben geschlossen werden. In den Haaren der Frau befand sich eine Haarnadel aus Silber (Abb. 5), in die ihr Name - Patriga - eingraviert ist, und unter ihrem Haupt wurden sowohl Drähte aus dem gleichen Metall gefunden; diese Elemente könnten von dem Netz stammten, das ihr Haar zusammenhielt, als auch Stoff von einem Kissen, auf das ihr Haupt gelagert wurde; eine Brosche aus Silber und Bronze (Abb. 6), typisch für das 6. und 7. Jahrhundert, verschloss die Teile ihres Umhangs auf der Brust. Neben ihrem Körper wurden eine Schale aus afrikanischer Sigillata gefunden, datiert auf Ende des 4. Jahrhunderts bis Mitte des 5. Jahrhunderts, sowie ein Balsamarium aus Glas aus dem 3. bis 4. Jahrhundert n. Chr. gefunden. Auf Grundlage der erfassten Daten kann diese Beisetzung zwischen Ende des 6. Jahrhunderts und dem 7. Jahrhundert n. Chr. datiert werden, das heißt, auf die letzte Phase der Nutzung des Bestattungsbereichs.



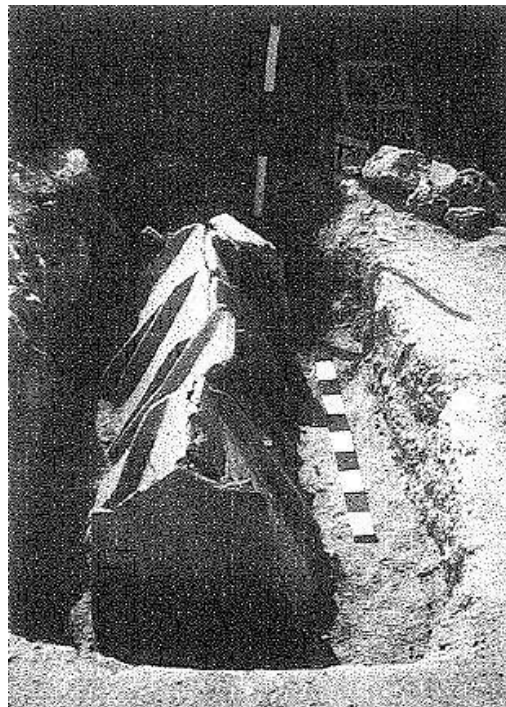
**Abb. 1** - Allgemeine Planimetrie des Bezirks der Basiliken mit Angabe des Grabs 80 (Grafische Überarbeitung von C. Cocco, F. Collu, da CUGLIERI I, Tafel A).



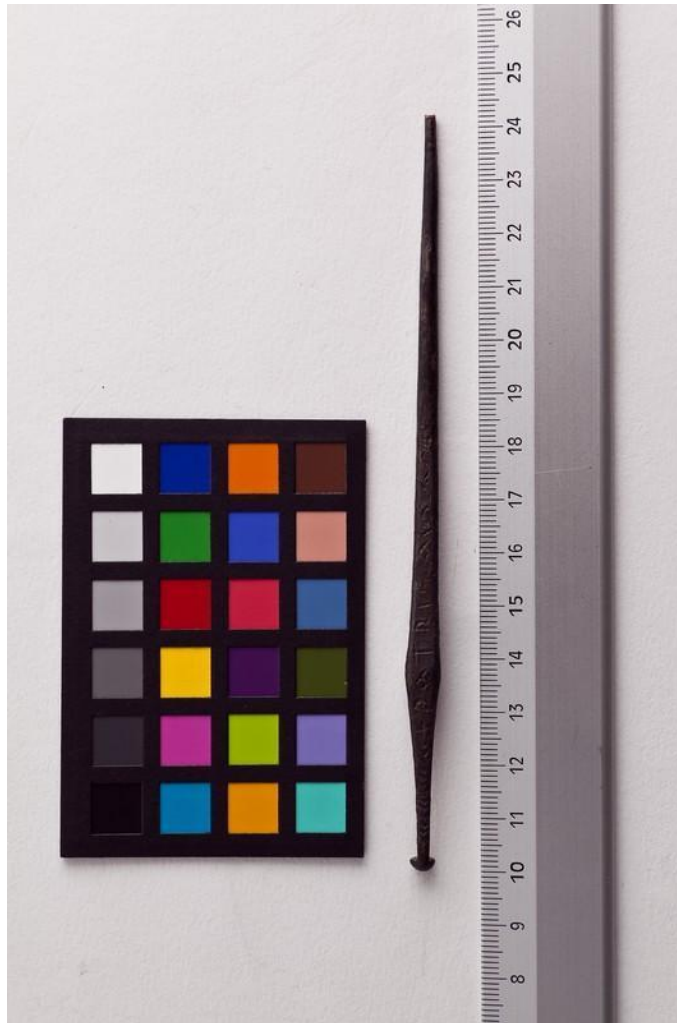
**Abb. 2** - Detail der allgemeinen Planimetrie des Bezirks der Basiliken mit Angabe des Grabs 80 (Grafische Überarbeitung von C. Cocco, F. Collu, da CUGLIERI I, Tafel A).



**Abb. 3** - Plan des Bezirks von Columbaris mit Hervorhebung der Fundstelle des Grabs 80 (Grafische Überarbeitung von C. Cocco, F. Collu, aus: *Cornus* I,1, S. 200, Tafel II).



**Abb. 4** - Kapuzinergrab Nr. 80 (aus: *Cornus* I,1, S. 145).



**Abb. 5** - Haarnadel aus Silber aus Grab 80 (Foto von N. MONARI - R.A.S.).



**Abb. 6** - Scheibenbroschen aus Silber und Bronze aus Grab 80 (Foto von N. MONARI- R.A.S.).

## ■ Credits

Vertiefung bearbeitet von Dr. Claudia Cocco und Dr. Francesca Collu

## ■ Bibliographische Abkürzungen

- AMANTE SIMONI  
1986
- C. AMANTE SIMONI, *I corredi altomedievali (Il metà del VI-VII secolo)*, in AMANTE SIMONI, MARTORELLI 1986, pp. 171-177, catalogo nn. 153-154, pp. 187-189.
- AMANTE SIMONI,  
MARTORELLI 1986
- C. AMANTE SIMONI, R. MARTORELLI, *I corredi funerari e la suppellettile metallica. Cultura, Materiali e Fasi Storiche del Complesso Archeologico di Cornus. Primi risultati di una ricerca*, in CUGLIERI I, pp. 161-189.
- Cornus I.1
- A. M. GIUNTELLA, *Cornus I.1. L'area cimiteriale orientale = Mediterraneo tardoantico e medievale. Scavi e ricerche*, 13. 1, Oristano 1999.
- CUGLIERI I
- AA.VV., *L'archeologia romana e altomedievale nell'Oristane. Atti del Convegno di Cuglieri (22-23 giugno 1984) = Mediterraneo tardoantico e medievale, Scavi e ricerche*, 3, Taranto 1986.
- DE MARIA 1986
- L. DE MARIA, *Materiali fittili da costruzione*, in CUGLIERI I, pp. 191-196.
- GIUNTELLA 1998
- A. M. GIUNTELLA, *Note su alcuni aspetti della ritualità funeraria nell'alto medioevo. Consuetudini e innovazioni*, in G. P. BROGIOLO, G. WATAGHIN (a cura di), *Sepulture tra IV e VIII*

*secolo. 7° Seminario sul tardo antico e l'alto medioevo in Italia centro settentrionale* (Gardone Riviera, 24-26 ottobre 1996) = *Documenti di archeologia*, 6, Mantova 1998, pp. 66-67.

GIUNTELLA 2002      A. M. GIUNTELLA, *Brevi note sull'area cimiteriale orientale di Cornus (Cuglieri, Provincia di Oristano)*, in *Insulae Christi*, pp. 245-252.

*Insulae Christi*      P. G. SPANU (a cura di), con la collaborazione di M. C. OPPO e A. BONINU, *Insulae Christi. Il cristianesimo primitivo in Sardegna, Corsica e Baleari= Mediterraneo tardoantico e medievale. Scavi e ricerche* 16, Oristano 2002.

PANI ERMINI 1984c      L. PANI ERMINI, *Recenti contributi dell'archeologia per la Sardegna paleocristiana e alto medievale*, in *RenPontAcc.* LIII, LIV, 1980-1981, 1981-1982 (1984), pp. 221-245.

## ■ Zeitschriften und Magazine

**RenPontAcc**      *Atti della Pontificia Accademia romana di archeologia. Rendiconti*, Città del Vaticano, I, 1923 e ss.



UNIONE EUROPEA



REPUBBLICA ITALIANA



**REGIONE AUTÒNOMA DE SARDIGNA**  
**REGIONE AUTONOMA DELLA SARDEGNA**

## La Sardegna cresce con l'Europa



UNIONE EUROPEA

Progetto cofinanziato dall'Unione Europea  
Programma Operativo FESR 2007-2013

FESR - Fondo Europeo di Sviluppo Regionale - Asse I, Linea di Attività 1.2.3.a