



UNIONE EUROPEA



REPUBBLICA ITALIANA



REGIONE AUTÒNOMA DE SARDIGNA
REGIONE AUTONOMA DELLA SARDEGNA

Bereich der Basiliken von Cornus

Patrimonio culturale
SARDEGNA Virtual Archaeology



■ Schrein der Hauptbasilika

In der Episkopalbasilika von Cornus befindet sich rechts vom Pastoforion das so genannte *Consignatorium* (Abb. 1); in der Rückwand befindet sich in zentraler Position ein Objekt aus Stein (Abb. 2)..

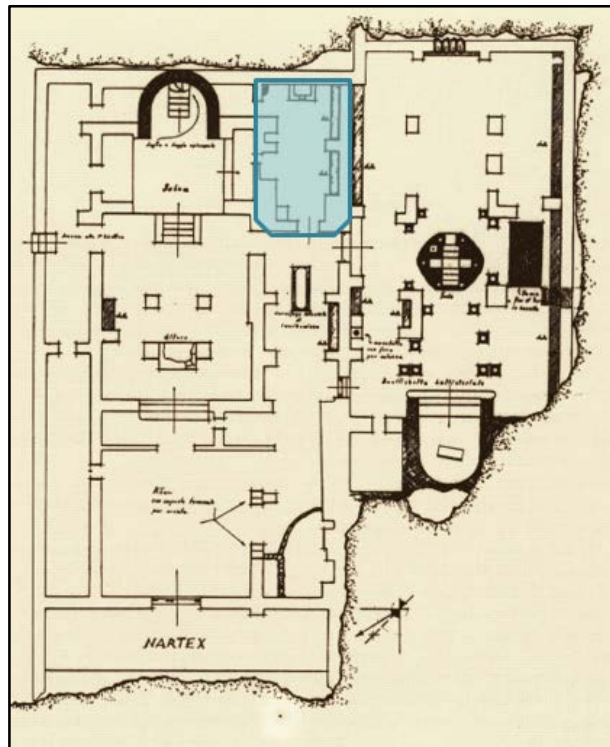


Abb. 1 - Grundriss der Hauptbasilika mit Angabe des *Consignatoriums* (aus: FARRIS 1993, S. 100, Tafel 5)

Es handelt sich um eine Art parallelepipeden Kasten (Höhe 63 cm x Länge 1,36 m x Breite 82 cm), dessen Seite aus drei Kalksteinplatten gebildet werden, während die Wand des *Consignatorium* die Rückseite bildet (Abb. 3-5); er ist oben offen und die Front weist eine rechteckige Vertiefung auf: Dies hat zu der Annahme geführt, dass der Kasten ursprünglich mit einem Deckel mit Klappe oder einem Schloss aus Metall in der vorderen Aussparung versehen war (zum Aussehen des Schlosses siehe Abb. 6; für den Kasten siehe Abb. 7-8).

Der Kasten wurde auf unterschiedliche Weise interpretiert, sowohl als Altar/Reliquiar, als auch als Schrein, in dem die Kultgegenstände, der Bischof für die Messen verwendete. Der

Raum weist seitliche Bänke auf und diente wahrscheinlich für das Sakrament der Taufe sowie zur Unterzeichnung von Dokumenten durch den Prälaten.

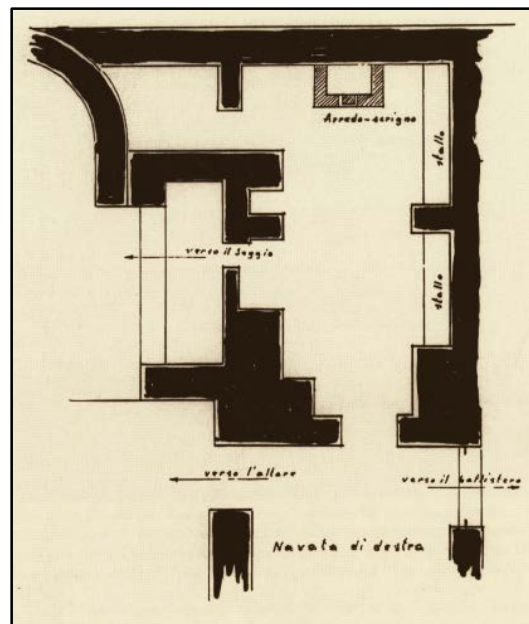


Abb. 2 - Grundriss des *Consignatoriums* (aus: FARRIS 1993, S. 75, Tafel 8).



Abb. 3 - Hauptbasilika: Schrein des *Consignatoriums* (Foto von Unicity S.p.A.).



Abb. 4 - Hauptbasilika: Schrein des *Consignatoriums* (Foto von Unicity S.p.A.).

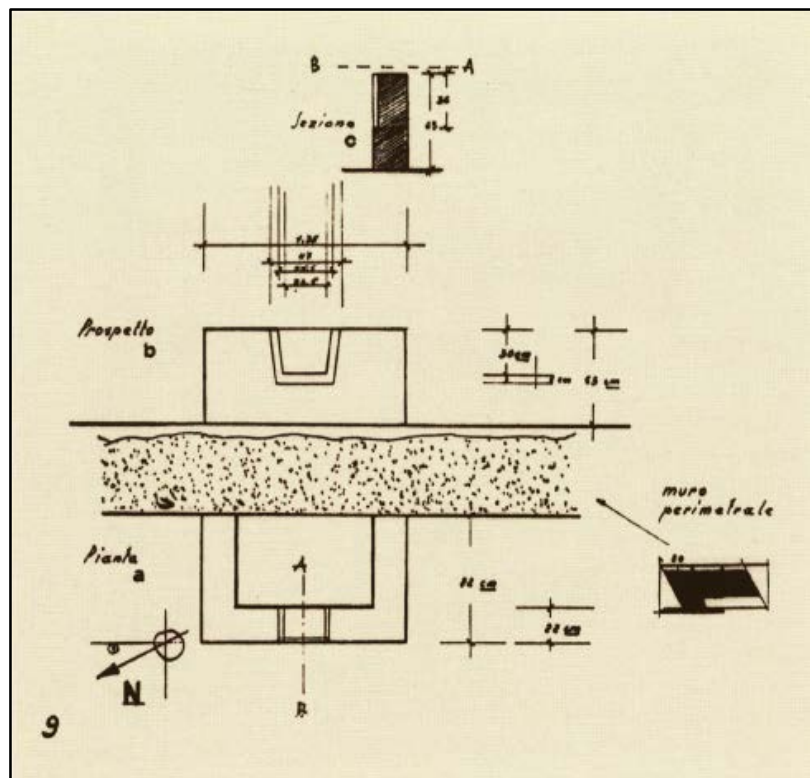


Abb. 5 - Ansicht und Grundriss des Schreins aus Cornus (aus: FARRIS 1993, S. 76, Tafel 9).



Abb. 6 - Mobiler Elfenbeinschrein mit geschnitzten Verzierungen und graviertem Silber, aufbewahrt im Louvre, Paris (von <http://it.wikipedia.org/wiki/Scigno>).



Abb. 7 - Pula (Kroatien): Truhe von Samagher aus dem 5. Jahrhundert n. Chr. (von <http://www.arte.it/guida-arte/venezia/da-vedere/opera/capsella-di-samagher-832>).



Abb. 8 - Brescia: Museum S. Giulia, syrisch-alexandrinisches Elfenbeinreliquiar
(von http://www.santagiulia.info/museo_di_santa_giulia/collezione_avorio/index.htm).

■ Credits

Vertiefung bearbeitet von Dr. Claudia Cocco und Dr. Francesca Collu

■ Bibliographische Abkürzungen

- ADDIS 1966 O. ADDIS, *Il complesso paleocristiano di Cornus secondo i risultati di un recente scavo*, in *Atti del XIII Congresso di storia dell'architettura* (Cagliari, 6-12 aprile 1963), I, Roma, pp. 181-190.
- FARRIS 1993 G. FARRIS, *Le aree paleocristiane di Cornus*, Oristano 1993.
- ZANCHI 2003 G. ZANCHI, *Lo spirito e le cose. Luoghi della liturgia = Sestante*, 19, Milano 2003.



UNIONE EUROPEA



REPUBBLICA ITALIANA



REGIONE AUTÒNOMA DE SARDIGNA
REGIONE AUTONOMA DELLA SARDEGNA

La Sardegna cresce con l'Europa



UNIONE EUROPEA

Progetto cofinanziato dall'Unione Europea
Programma Operativo FESR 2007-2013

FESR - Fondo Europeo di Sviluppo Regionale - Asse I, Linea di Attività 1.2.3.a