

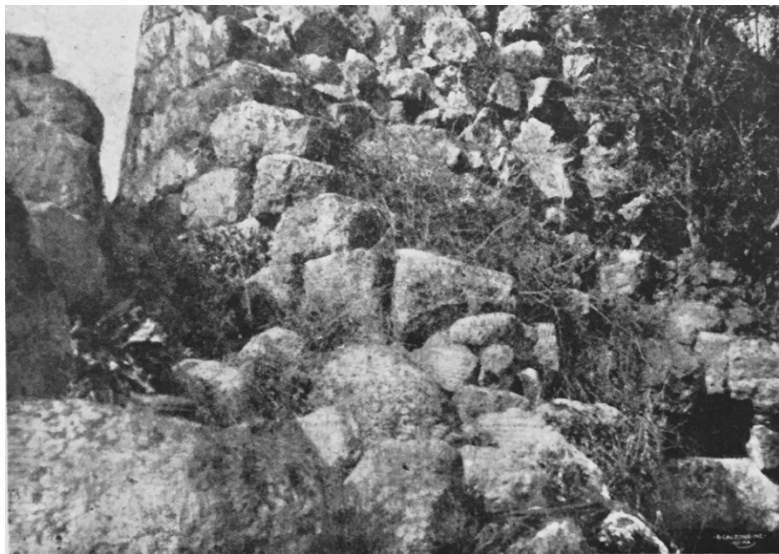
# Nekropole von Sant'Andrea Priu

Patrimonio culturale  
**SARDEGNA** Virtual Archaeology

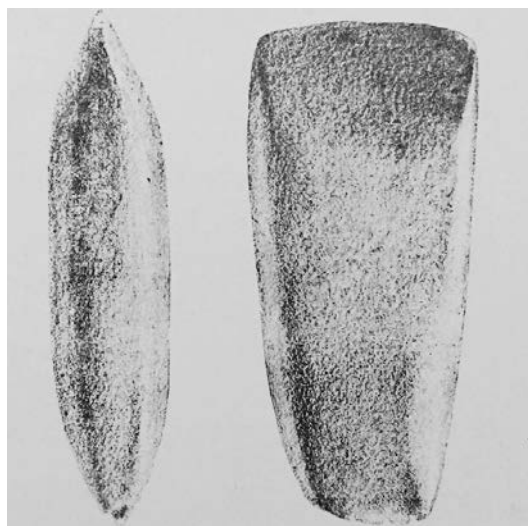


## ■ Geschliffene kleine Axt aus grünem Stein (aus der Nuraghe Puttu de Inza di Bonorva)

Unter dem Material, das in dem Nuraghenkomplex Puttu de Inza (Abb. 1) in der Ebene von Santa Lucia gefunden wurde, befindet sich eine kleine metaphorische Axt aus grünem Stein, mit rechteckiger Form und gerade Schneide, mit einer Größe von 9 cm (Abb. 2).



**Abb. 1** - Nuraghe Puttu de Inza (aus: Taramelli 1919, Abb. 31, SS. 77 - 78).



**Abb. 2** - Kleine Axt aus grünem Stein, gefunden in der Nuraghe Puttu de Inza (aus: Taramelli 1919, Abb. 33, SS. 81 - 82).

Es handelt sich um ein recht weitverbreitetes Werkzeug, das der Produktion aus geschliffenem Stein angehört und in prähistorischen Wohnkontexten häufig zu finden ist (Abb. 3, 4, 5, 6).



**Abb. 3, 4, 5, 6** - Arzachena, Necropoli di Li Muri, accette litiche (da ANTONA 2013 p. 83).

Der Produktionsprozess der kleinen Äxte umfasst mehrere Phasen:

- a) Suche und Abbau des Rohmaterials oder Verwendung von geeigneten Kieselsteinen aus lokalem Stein;
- b) Grobe Bearbeitung der Form des Erzeugnisses durch Absplittern und direktes Abschlagen mit einem Werkzeug, normalerweise mit einem sehr harten Kieselstein;
- c) Nachbearbeitung der Form durch Abhämmern;
- d) Bearbeitung der Oberfläche des Erzeugnisses durch Schleifen/Polieren.

Gemäß dem Archäologen A. Taramelli, der das Monument zu Beginn des 20. Jahrhunderts als erster untersuchte, kann das Erzeugnis der Phase der Errichtung der Nuraghe zugeschrieben werden.

## ■ Credits

Vertiefung bearbeitet von Dr. Maria Grazia Arru und Dr. Emanuela Atzeni

## ■ Bibliographie

ANTONA RUIU A., *Arzachena. Pietre senza tempo*, Sassari 2013, pp. 72-83.

TARAMELLI A., *Fortezze, Recinti, Fonti sacre e Necropoli preromane nell'Agro di Bonorva (Prov. di Sassari), con rilievi e disegni del Prof. Francesco Giarrizzo*, in *Monumenti Antichi dei Lincei*, XXV, 1919, coll. 765-904, p. 95, pp. 66 - 76.





UNIONE EUROPEA



REPUBBLICA ITALIANA



**REGIONE AUTÒNOMA DE SARDIGNA**  
**REGIONE AUTONOMA DELLA SARDEGNA**

## La Sardegna cresce con l'Europa



UNIONE EUROPEA

Progetto cofinanziato dall'Unione Europea  
Programma Operativo FESR 2007-2013

FESR - Fondo Europeo di Sviluppo Regionale - Asse I, Linea di Attività 1.2.3.a