



UNIONE EUROPEA



REPUBBLICA ITALIANA



REGIONE AUTÒNOMA DE SARDIGNA
REGIONE AUTONOMA DELLA SARDEGNA

Nuraghendorf von Su Nuraxi

Patrimonio culturale
SARDEGNA Virtual Archaeology



Bei den Untersuchungen wurden die Überreste eines römischen Hauses mit trapezförmigem Grundriss gefunden (5,50/5,75 m x 5,35 m, Mauerstärke 0,60 m); es liegt östlich der Nuraghe und es wird auf die spätrepublikanische Zeit im ersten Jahrhundert n. Chr. datiert.

Das Mauerwerk besteht aus mit Lehm verbundenen Basaltblöcken und das Dach weist eine Abdeckung aus Embrici und Coppi auf. Das Haus ist unterteilt in 4 Räume, zwei vordere (Aufenthaltsraum und Abstellkammer) sowie zwei höher gelegene im hinteren Bereich (Küche und Schlafzimmer), zugänglich über eine Stufe (Abb. 2, 3). Im Inneren wurden Tier- und Kohlereste, Bleifragmente sowie Keramik für den häusliche Gebrauch gefunden.

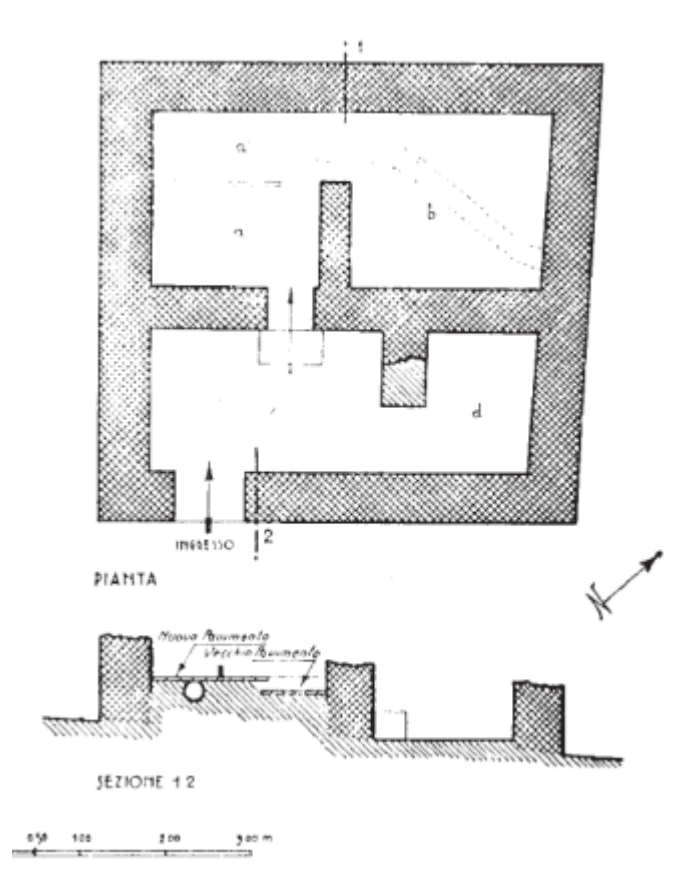


Abb. 2 - Planimetrie und Schnitt des römischen Hauses Marfudi (aus: Lilliu 1946, Abb. 6, S. 190).

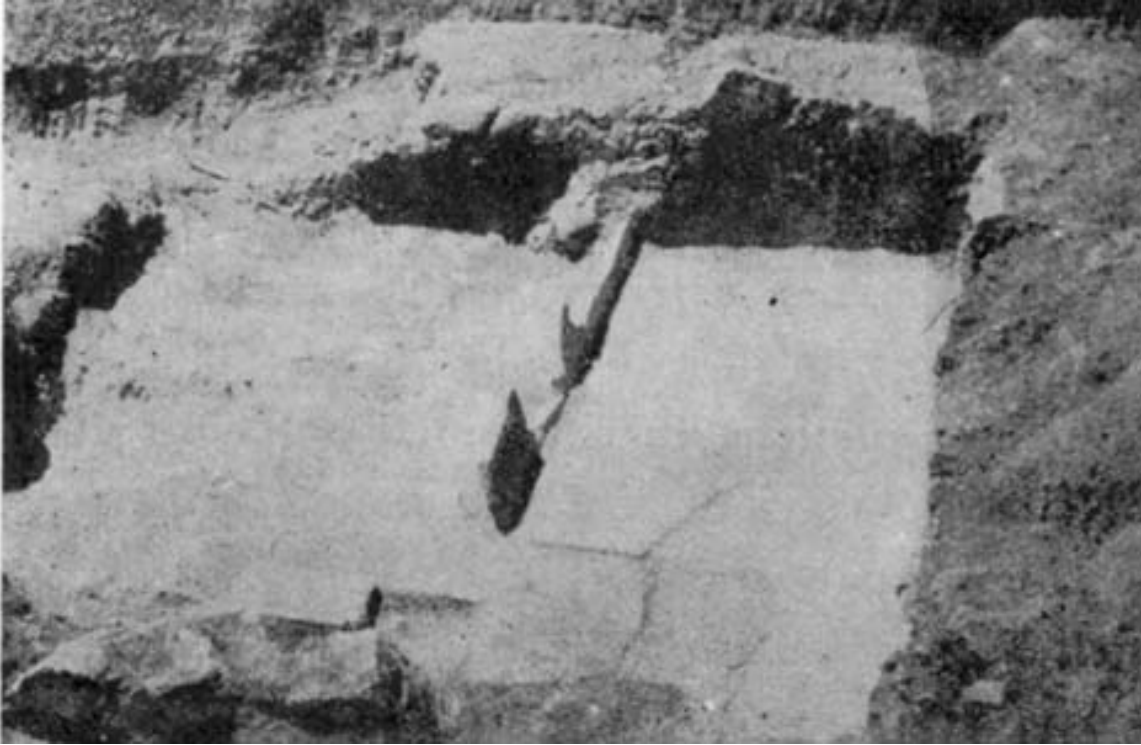


Abb. 3 - Detail des Raums A des römischen Hauses Marfudi (aus: Lilliu 1946, Abb. 7, S. 191).

■ Credits

Vertiefung bearbeitet von Dr. Emanuela Atzeni

■ Bibliographie

LILLIU G., *Barumini (Cagliari). Saggi stratigrafici presso i nuraghi di Su Nuraxi e Marfudi; «vicus» di S. Lussoriu e necropoli romana di Su Luargi*, in *Notizie degli Scavi*, VII, serie VII, 1946, pp. 185-198.

LILLIU G., ZUCCA R., *Su Nuraxi di Barumini*, Sardegna archeologica, Guide e Itinerari, Sassari 1988, pp. 15-17.





UNIONE EUROPEA



REPUBBLICA ITALIANA



REGIONE AUTÒNOMA DE SARDIGNA
REGIONE AUTONOMA DELLA SARDEGNA

La Sardegna cresce con l'Europa



UNIONE EUROPEA

Progetto cofinanziato dall'Unione Europea
Programma Operativo FESR 2007-2013

FESR - Fondo Europeo di Sviluppo Regionale - Asse I, Linea di Attività 1.2.3.a