



UNIONE EUROPEA



REPUBBLICA ITALIANA



REGIONE AUTÓNOMA DE SARDIGNA
REGIONE AUTONOMA DELLA SARDEGNA

Nuraghendorf von Su Nuraxi

Patrimonio culturale
SARDEGNA Virtual Archaeology



■ Bronzestatuetten eines Opfernden

Ein Exemplar einer Votivbronze stammt aus dem Inneren eines Bauwerks, das während der Eisenzeit im Raum zwischen dem Bastion und der Mauer errichtet wurde (Raum XX). Sie stellt einen Opfernden frontal dar (Höhe 9 cm), auf einem rechteckigen Podest und ohne obere Gliedmaßen. Es wird angenommen, dass die rechte Hand zum Gruß erhoben war, während die linke ein Opfer darbot. Sie war nur mit einem kurzen Rock um die Hüfte bekleidet, verziert mit vertikalen Falten. Die Figur, die die physiognomischen Züge aufweist, die für den „mediterranisierenden Barbaricino-Stil“ typisch sind, weist eine Frisur mit Zöpfen auf, die bei männlichen Bronzen recht häufig zu finden ist, und von ihr fällt ein Pferdeschwanz auf die linke Schulter. Das Gesicht weist durchgehende gebogene Augenbrauen, Mandelaugen, die birnenförmige Nase sowie einen Mund auf, der durch einen leichten Einschnitt dargestellt ist. Sie wird auf den Zeitraum vom 9. bis zum 8. Jahrhundert v. Chr. datiert. Das Fundstück wird im Archäologischen Nationalmuseum von Cagliari aufbewahrt (Abb. 1, 2, 3, 4).

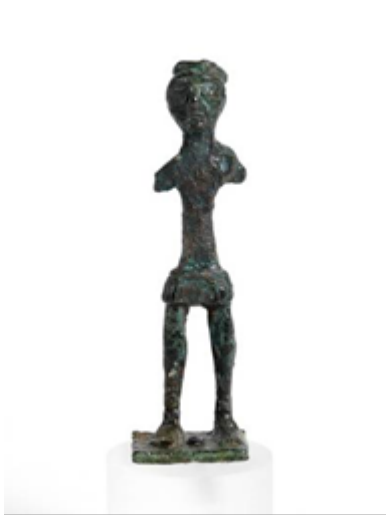


Abb. 1, 2, 3, 4 - Su Nuraxi, Bronzefigur eines Betenden (Foto Archiv RAS).



■ Credits

Vertiefung bearbeitet von Dr. Emanuela Atzeni

■ Bibliographie

LILLIU G., *Il nuraghe di Barumini e la stratigrafia nuragica*, in *Studi Sardi*, XXII-XXIII, 1955, pp. 434-435.

LILLIU G., *Sculture della Sardegna nuragica*, Verona 1966, pp. 299-300.

SANTONI V., *Il nuraghe Su Nuraxi di Barumini*, Guide e Studi, Quartu Sant'Elena 2001, p. 88.





UNIONE EUROPEA



REPUBBLICA ITALIANA



REGIONE AUTÒNOMA DE SARDIGNA
REGIONE AUTONOMA DELLA SARDEGNA

La Sardegna cresce con l'Europa



UNIONE EUROPEA

Progetto cofinanziato dall'Unione Europea
Programma Operativo FESR 2007-2013

FESR - Fondo Europeo di Sviluppo Regionale - Asse I, Linea di Attività 1.2.3.a