



UNIONE EUROPEA



REPUBBLICA ITALIANA



REGIONE AUTÓNOMA DE SARDIGNA
REGIONE AUTONOMA DELLA SARDEGNA

Nuraghendorf von Su Nuraxi

Patrimonio culturale
SARDEGNA Virtual Archaeology



■ Birnenförmiges Gefäß mit Scheinausguss

Die besondere Form des birnenförmigen Gefäßes mit Scheinausguss steht wahrscheinlich mit kultischen Praktiken in Zusammenhang; der kann chronologisch in die Eisenzeit I eingeordnet werden (9. bis 8. Jahrhundert v. Chr.), er weist eine besondere Dekorsyntax auf sowie einen starken symbolischen Wert auf, der mit der Darstellung einer stilisierten Nuraghe in Zusammenhang steht.

Unter den Fundstücken aus diesen Schichten der Hütte 36 des Nuraghendorf Barumini, die im Museum Casa Zapata in Barumini ausgestellt werden, befindet sich ein Exemplar eines birnenförmigen Gefäßes, dekoriert mit zwei vertikalen Henkeln sowie einem am Bauch angesetzten Scheinausguss (Abb. 1, 2, 3, 4).



Abb. 1 - Su Nuraxi, birnenförmiges Gefäß, gefunden im Raum 36 (aus: Lilliu 1955, Tafel XLVIII).

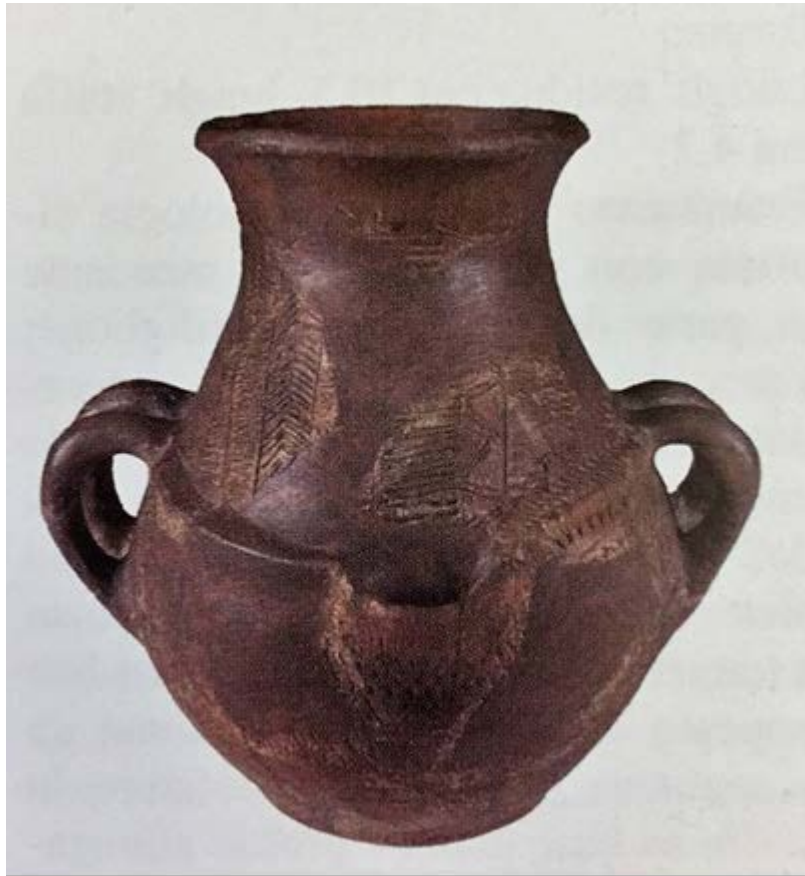


Abb. 2 - Su Nuraxi, birnenförmiges Gefäß aus Raum 36 (aus: Trudu 2015, S. 397).

Der Körper ist bauchig, mit konvexem Boden; der konische Hals ist nicht deutlich abgesetzt und er endet in einem nach außen gezogenen Rand. Die glatte polierte Oberfläche weist ein geometrisches, eingeritztes und eingedrücktes Dekor auf.

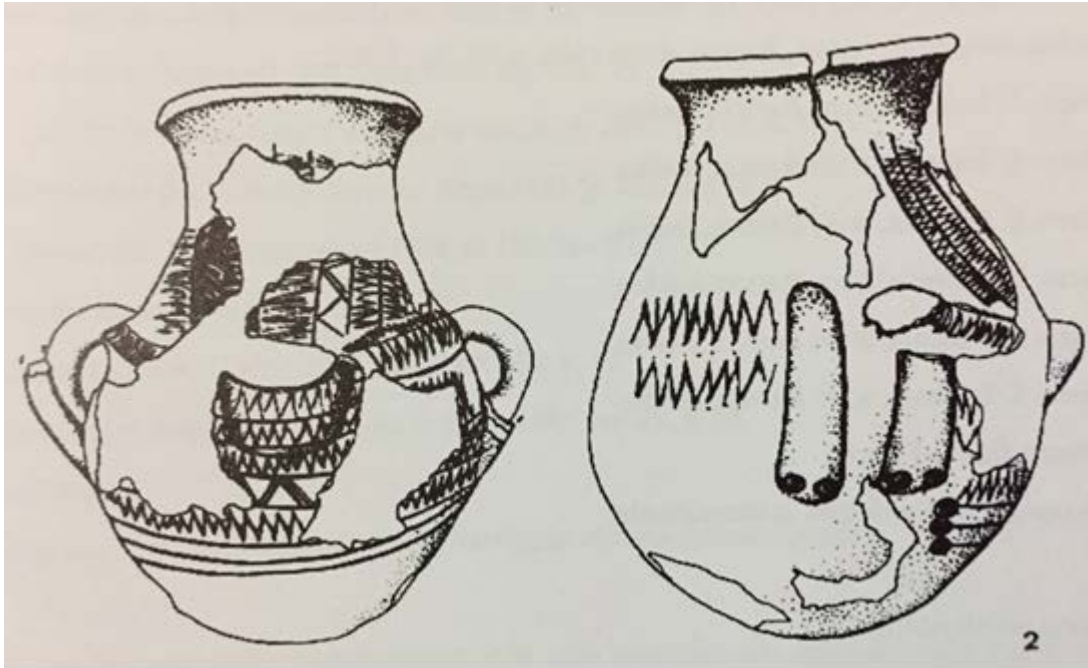


Abb. 3, 4 - Su Nuraxi, graphische Darstellung des birnenförmigen Gefäßes, gefunden in der Hütte 36 (aus: Campus, Leonelli 2000, Tafel 250.2, S. 442).

Der gleichen Kategorie von birnenförmigen Gefäßen mit Scheinausguss und geometrischem Dekor gehören einige Fragmente an, die in Hütte 135 gefunden wurden (Abb. 5).





Abb. 5 - Su Nuraxi, Fragmente des birnenförmigen Gefäßes, gefunden in Hütte 135
(aus: Santoni 2001, Abb. 75, S. 77).

■ Credits

Vertiefung bearbeitet von Dr. Emanuela Atzeni

■ Bibliographie

CAMPUS F., LEONELLI V., *La tipologia della ceramica nuragica. Il materiale edito*, Viterbo 2000, pp. 434-443.

LILLIU G., *Il nuraghe di Barumini e la stratigrafia nuragica*, in *Studi Sardi*, XXII-XXIII, 1955, pp. 356-360, tavv. XLVIII-XLIX.

SANTONI V., *Il nuraghe Su Nuraxi di Barumini*, Guide e Studi, Quartu Sant'Elena 2001, p. 77.

TRUDU E., *Il nuraghe Su Nuraxi di Barumini*, in MINOJA M., SALIS G., USAI L. (a cura di), *L'isola delle torri: Giovanni Lilliu e la Sardegna nuragica. Catalogo della mostra*, Sassari 2015, p. 397.





UNIONE EUROPEA



REPUBBLICA ITALIANA



REGIONE AUTÒNOMA DE SARDIGNA
REGIONE AUTONOMA DELLA SARDEGNA

La Sardegna cresce con l'Europa



UNIONE EUROPEA

Progetto cofinanziato dall'Unione Europea
Programma Operativo FESR 2007-2013

FESR - Fondo Europeo di Sviluppo Regionale - Asse I, Linea di Attività 1.2.3.a