



UNIONE EUROPEA



REPUBBLICA ITALIANA



REGIONE AUTÓNOMA DE SARDIGNA
REGIONE AUTONOMA DELLA SARDEGNA

Nuraghendorf von Su Nuraxi

Patrimonio culturale
SARDEGNA Virtual Archaeology



■ *Calefattoio*

Der *Calefattoio* ist ein Behälter mit unterschiedlicher Form, der in seinem Inneren einen weiteren Behälter aus Keramik aufnimmt. Es handelt sich um eine protohistorische Gefäßform, die in der Bronzezeit und der Eisenzeit verwendet wurde; sie zeichnet sich durch einen dicken Boden mit einem Absatz oder Ringfuß aus, in einigen Fällen mit einem Griff sowie mit Ansätzen an der Innenwand des Gefäßes, die den oberen Behälter tragen. In den Nuraghendörfern ist die Verwendung zum Garen oder erwärmen von Speisen belegt, in der Nähe der Feuerstellen sowie der Platten zum Kochen in direktem Kontakt mit der Glut, wo sie zusammen mit Resten von Asche und Kohle gefunden wurden. Im Inneren des Schachts c der Hütte 135 des Dorfs Barumini wurde zusammen mit anderen Gefäßen, Kohle und Asche sowie tierischen Überresten ein Exemplar eines *Calefattoio* (Abb. 1, 2, 3, 4) mit Kalottenform, eingezogenem Rand und zwei Ringhenkeln gefunden, die vom Rand bis zum Bauch führen. Am Rand befanden sich drei nun abgebrochene Ansätze, verziert mit einer Reliefleiste, die außen im Henkel fortgeführt wird. Das Innere enthielt Fragmente von Hirschhorn.

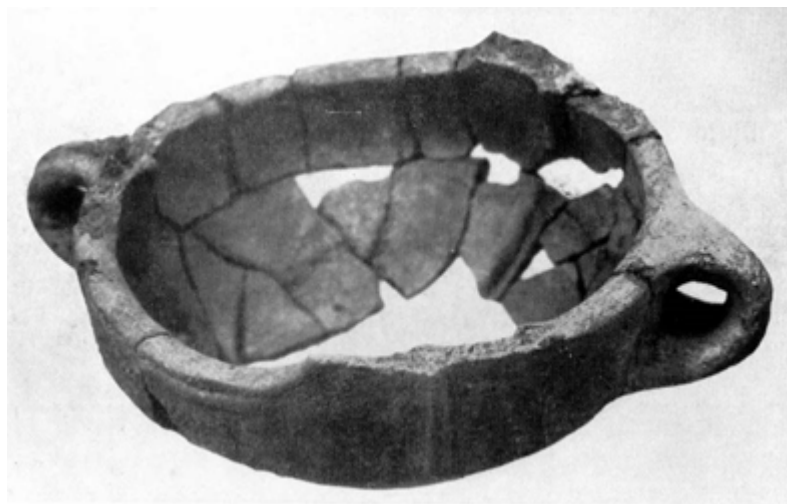


Abb. 1 - Su Nuraxi, *Calefattoio*, gefunden im Raum 135 (aus: Lilliu 1955, Tafel LXXII).

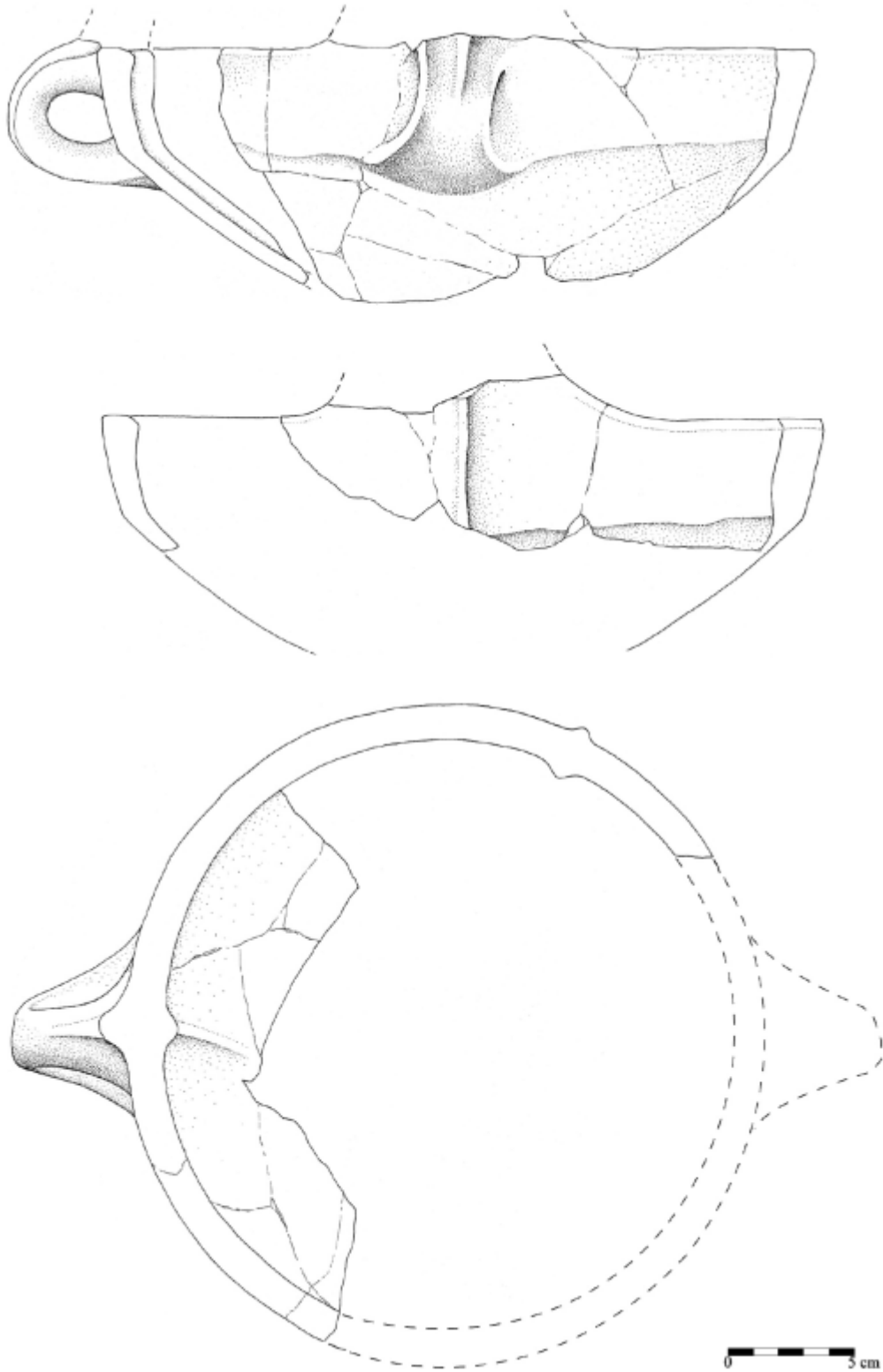


Abb. 2, 3, 4 - Archäologischer Bezirk Su Nuraxi, *Calefattoio*, gefunden in Raum 135
(aus: Paglietti 2011, Abb. 4).

Das Fundstück wird im Ausstellungs-Pool Casa Zapata in Barumini ausgestellt.

■ Credits

Vertiefung bearbeitet von Dr. Emanuela Atzeni

■ Bibliographie

CAMPUS F., LEONELLI V., *La tipologia della ceramica nuragica. Il materiale edito*, Viterbo 2000, pp. 742-745.

LILLIU G., *Il nuraghe di Barumini e la stratigrafia nuragica*, in *Studi Sardi*, XXII-XXIII, 1955, pp. 444-445, tav. LXXII.

PAGLIETTI G., *Analisi del corredo ceramico dei pozzetti della capanna 135 di Su Nuraxi (Barumini, Cagliari)*, in *Rivista di Scienze Preistoriche*, LXI, 2011, pp. 215-230.





UNIONE EUROPEA



REPUBBLICA ITALIANA



REGIONE AUTÒNOMA DE SARDIGNA
REGIONE AUTONOMA DELLA SARDEGNA

La Sardegna cresce con l'Europa



UNIONE EUROPEA

Progetto cofinanziato dall'Unione Europea
Programma Operativo FESR 2007-2013

FESR - Fondo Europeo di Sviluppo Regionale - Asse I, Linea di Attività 1.2.3.a