



UNIONE EUROPEA



REPUBBLICA ITALIANA



REGIONE AUTÒNOMA DE SARDIGNA
REGIONE AUTONOMA DELLA SARDEGNA

Hafen und Küstentürme von Arbatax

Patrimonio culturale
SARDEGNA Virtual Archaeology



■ Griechisch-italische Amphore (3. Jahrhundert v. Chr.)

Im Meer von Arbatax wurden zahlreiche Zeugnisse der Vergangenheit gefunden. Darunter sind die Amphoren die häufigsten Fundstücke.

Diese Amphore, die von der Tenenza von Arbatax im Jahr 1992 geborgen wurde, ist 55 cm hoch und weist einen Durchmesser von 40,7 cm auf. (Abb. 1). Sie weist einen herzförmigen Körper sowie an der Schulter eine ausgeprägte Depression auf; die Henkel sind geschwungen, der randabgeschrägt und die Spitze konisch (Abb. 3-4).

Die griechisch-italischen Amphoren wurden in zahlreichen Zentren der Magna Graecia und Siziliens produziert und für den Transport von Wein sowie auch von Oliven und Trauben verwendet.



Abb. 1 - Griechisch-italische Amphore, aus Arbatax (aus: SALVI ET ALII 2005, S. 73).

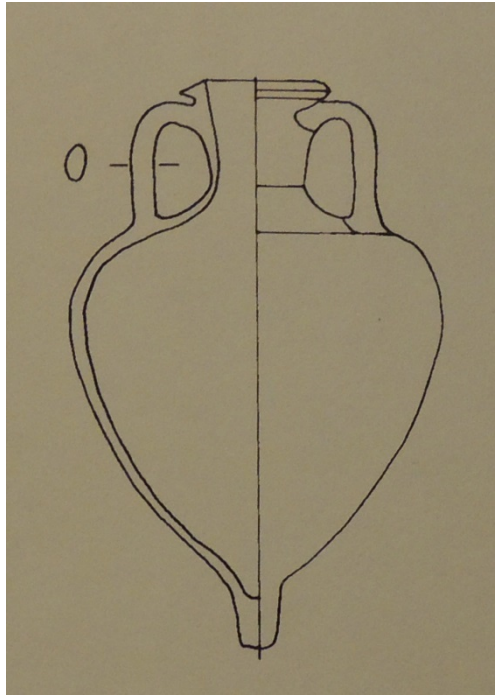


Abb. 2 - Griechisch-italische Amphore (aus: CARVALE, TOFFOLETTI 1998, S. 88).



Abb. 3 - Griechisch-italische Amphore

(von <http://mostre.museogalileo.it/vinum/oggetto/AnforaVinariaTipoGrecoitalicoTransizionale.html>).



Abb. 4 - Griechisch-italische Amphore, ausgestellt im Museum von Lipari
(von <http://www.regione.sicilia.it/beniculturali/museolipari/galleria.asp?Id=265&sez=54>).

■ Credits

Vertiefung bearbeitet von Dr. Maria Grazia Arru

■ Bibliographie

CARVALE, TOFFOLETTI 1998 = A. CARVALE, I. TOFFOLETTI, *Anfore antiche. Conoscerle e identificarle*, Atripalda 1998, pp. 88-89.

SALVI ET ALII 2005 = D. SALVI, P. BERNARDINI, M.R. MANUNTZA, G. GASPERETTI, (a cura di L. PUTZU, E. GAUDINA), *Tesori riscoperti dalla terra e dal mare: la Guardia di Finanza in Sardegna*, Cagliari 2005, p. 73.

SALVI, SANNA 2000 = D. SALVI, I. SANNA, *L'acqua e il tempo. Prospezioni di archeologia subacquea nelle acque di Gonnese*, Cagliari 2000.

SALVI ET ALII 2005 = D. SALVI, P. BERNARDINI, M.R. MANUNTZA, G. GASPERETTI, (a cura di L. PUTZU, E. GAUDINA), *Tesori riscoperti dalla terra e dal mare: la Guardia di Finanza in Sardegna*, Cagliari 2005, p. 89.

SANNA, SORO 2013 = I. SANNA, L. SORO, *Nel mare della Sardegna centro meridionale tra 700 e 1100 d.C. Un contributo dalla ricerca archeologica subacquea*, in *Settecento-Millecento. Storia, archeologia e arte nei secoli bui del Mediterraneo. Atti del Convegno (Cagliari 17-19 ottobre 2012)*, II, pp. 761-798.



UNIONE EUROPEA



REPUBBLICA ITALIANA



REGIONE AUTÒNOMA DE SARDIGNA
REGIONE AUTONOMA DELLA SARDEGNA

La Sardegna cresce con l'Europa



UNIONE EUROPEA

Progetto cofinanziato dall'Unione Europea
Programma Operativo FESR 2007-2013

FESR - Fondo Europeo di Sviluppo Regionale - Asse I, Linea di Attività 1.2.3.a