



UNIONE EUROPEA



REPUBBLICA ITALIANA



REGIONE AUTÒNOMA DE SARDIGNA
REGIONE AUTONOMA DELLA SARDEGNA

Kirche und Kloster San Nicola di Trullas

Patrimonio culturale
SARDEGNA Virtual Archaeology



■ Die Besitzungen des Klosters

San Nicola di Trullas war das Zentrum eines Unternehmens mit beträchtlichen Ausmaßen, hinsichtlich Größe und Bedeutung das zweite der Abtei Saccargia, unter den sardischen Kirchen, die der Einsiedelei Camaldoli unterstanden sowie mit einem großen Immobilienbesitz, bestehend aus zahlreichen Ländereien mit einer Ausdehnung von 50-60.000 Hektar; hinzu kommen zahlreiche landwirtschaftliche Nutzflächen, Weinberge, Obstgärten, Gemüsegärten, Wiesen und Weiden, Wald sowie Zuchtvieh. Das Territorium erstreckte sich im Semestene-Tal und reichte im Norden bis an die Grenze der derzeitigen Provinz Nuoro, bis in die Territorien von Bòrore, Noragùgume und Sèdilo.

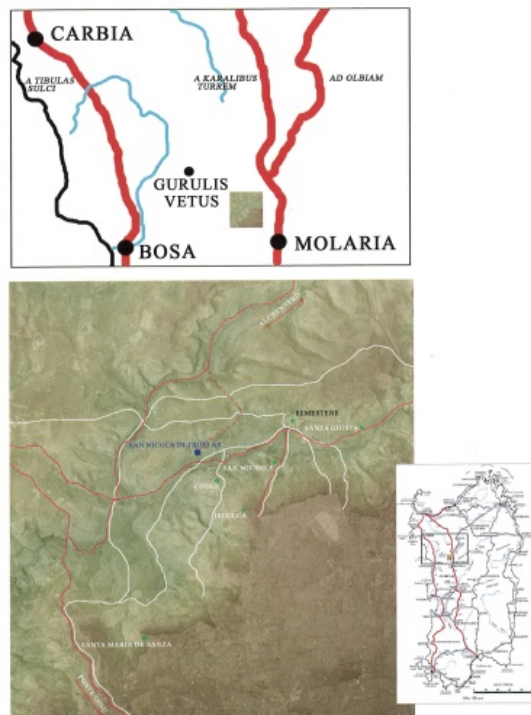


Abb. 1 - Das Territorium von Semestene, das alte Straßennetz: In rot die römischen und mittelalterlichen Straßen, weiß die aus dem 19. Jahrhundert (Foto der Gemeinde Semestene).

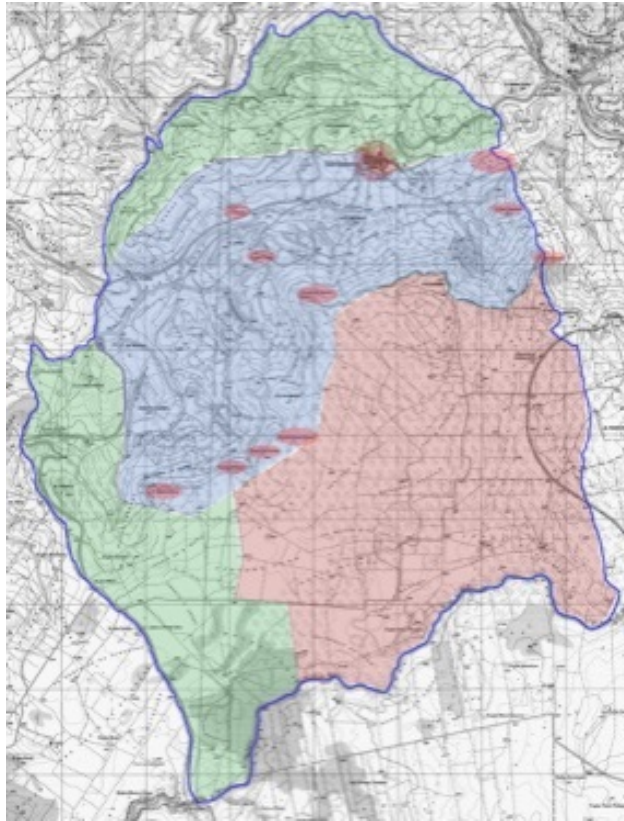


Abb. 2 - Die Grenzen des Territoriums der Gemeinde Semestene (Foto der Gemeinde Semestene).



Abb. 3 - Luftbild des Komplexes San Nicola di Trullas (Foto von Unicity S.p.A.).

■ Credits

Koordination Prof. Rossana Martorelli

Vertiefung bearbeitet von Dr. Maria Grazia Arru, Dr. Alberto Viridis, Dr. Cristiana Cilla, Dr. Silvia Marini, Dr. Marco Muresu

■ Bibliographie

BONINU, PANDOLFI 2010 = A. BONINU, A. PANDOLFI (a cura di), *San Nicola di Trullas. Archeologia, Architettura, Paesaggio*, Semestene 2010.

CORONEO 1993 = R. CORONEO, *Architettura romanica dalla metà del Mille al primo 300*, Nuoro 1993, scheda n. 10.

PANDOLFI ET ALII 2007 = A. PANDOLFI ET ALII, *San Nicola di Trullas a Semestene. Chiesa e monastero*, in *Committenza, scelte insediative e organizzazione patrimoniale nel medioevo (De Re Monastica - I)*, Atti del Convegno di studio (Tergu, 15-17 settembre 2006), a cura di Letizia Pani Ermini, Spoleto, 2007, pp. 167-206.

SCHIRRU 1999 = V. SCHIRRU, *Le pergamene camaldolesi relative alla Sardegna nell'Archivio di Stato di Firenze*, in *Archivio storico sardo*, vol. 40, 1999, pp. 9-223.

SERRA 2004 = R. SERRA, *San Nicola di Trullas*, in *Sardegna preromanica e romanica*, a cura di R. Coroneo e R. Serra, Milano-Cagliari, 2004.

SODDU, DE SANTIS 2009 = A. SODDU, S. DE SANTIS, *Signorie monastiche nella Sardegna medievale: il priorato camaldolese di S. Nicola di Trullas*, in *Annali della Facoltà di Lettere e filosofia dell'Università di Sassari*, 1, 2009, pp. 353-378.

ZANETTI 1974 = G. ZANETTI, *I camaldolesi in Sardegna*, Cagliari, 1974.



UNIONE EUROPEA



REPUBBLICA ITALIANA



REGIONE AUTÒNOMA DE SARDIGNA
REGIONE AUTONOMA DELLA SARDEGNA

La Sardegna cresce con l'Europa



UNIONE EUROPEA

Progetto cofinanziato dall'Unione Europea
Programma Operativo FESR 2007-2013

FESR - Fondo Europeo di Sviluppo Regionale - Asse I, Linea di Attività 1.2.3.a