



UNIONE EUROPEA



REPUBBLICA ITALIANA



REGIONE AUTÒNOMA DE SARDIGNA
REGIONE AUTONOMA DELLA SARDEGNA

Palazzo von Baldu

Patrimonio culturale
SARDEGNA Virtual Archaeology



■ Zeuxippus Ware

Im Inneren des Palazzo di Baldu sowie in seinen Einsturzmassen wurden Fragmente von wertvoller Keramik aus türkisch-islamischer Produktion gefunden.

Eines der wertvollsten Erzeugnisse, die im Turm verwendet wurden, war wahrscheinlich eine Schale des Typs *Zeuxippus Ware* (Abb. 1-2), die zwischen Ende des 12. Jahrhunderts und dem 13. Jahrhundert n. Chr. produziert wurde. Während der Grabungsarbeiten wurde ein Fragment eines Rands mit Stabdekor sowie einer tiefe Furche unmittelbar unter dem Rand gefunden, charakterisiert durch einen dunkelgrünen Steifen sowie einem Motiv mit stilisierten Palmzweigen in zwei konzentrischen Kreisen.



Abb. 1 - Luogosanto, Palazzo di Baldu: Fragment von Zeuxippus Ware (Innenfläche),
(Foto von Unicity S.p.A.).



Abb. 2 - Luogosanto, Palazzo di Baldu: Fragment von Zeuxippus Ware (Außenfläche),
(Foto von Unicity S.p.A.).

Die Eigenschaften des Exemplars gestatten die Zuordnung zur Klasse II, die von A. H. S. Megaw im Jahr 1968 definiert wurde: Diese Gruppe weist ein Dekor mit dunkelgrünen Streifen auf, die durch Entfernung der weißen Engobe erzielt wurden, die den gesamten Körper des Gefäßes bedeckt. Darüber wurde die Glasur aufgetragen, die normalerweise eine Cremefarbe aufweist, während einige Punkte einen anderen Farbton aufweisen. Die Produktionsstätten der Keramik vom Typ *Zeuxippus Ware* befinden sich in der Ägäis und in Griechenland (Abb. 3), obschon sich die erste Produktionsstätte in Konstantinopel oder Umgebung befand.



Abb. 3 - Griechenland, Ilion: Fragment (Vorder- und Rückseite) von Zeuxippus Ware (von: <http://classics.uc.edu/troy/grbpottery/html/byz-glazed.html>).

Diese Exemplare gelangten auf Handelsschiffen pisanischer oder genuesischer Kaufleute nach Sardinien, ihre Verbreitung auf der Insel erscheint jedoch noch sehr selten (Abb. 4).

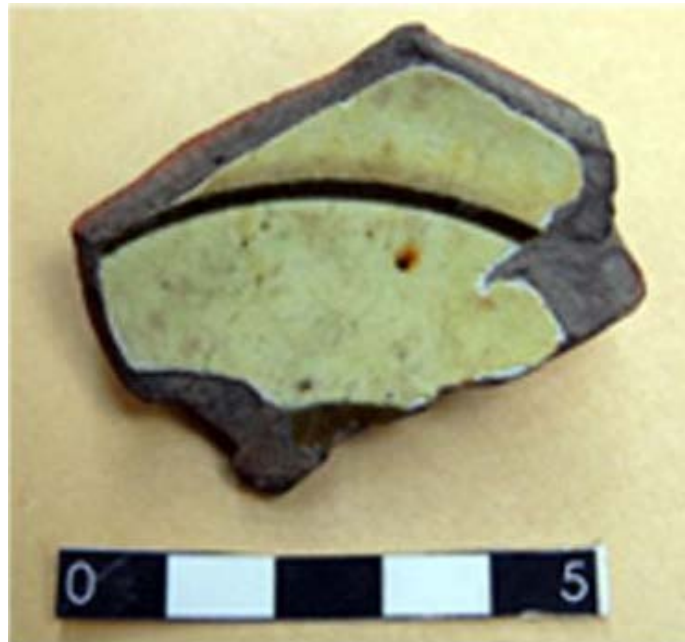


Abb. 4 - Geridu, mittelalterliches Dorf: Fragment einer Graffita-Schale vom Typ Zeuxippus Ware (aus: MILANESE, BICCONE 2008, S. 136, Abb. 7).

Die Chronologie wurde auf Grundlage der Keramikbecken bestimmt, die als Dekor für die Fassaden einiger pisanischer Kirchen verwendet wurden, vor allem die von Santo Stefano *extra Moenia* und von San Michele degli Scalzi. Gerade aufgrund des hohen Werts dieser Keramik klärt das Vorhandensein im Inneren des Palazzo di Baldu den gesellschaftlichen *Status* der Bewohner des Turms.



■ Credits

Vertiefung bearbeitet von Dr. Claudia Cocco und Dr. Francesca Collu

■ Bibliographische Abkürzungen

- Albisola XL* *Atti del XL Convegno internazionale della ceramica: Italia, medio ed estremo oriente: commerci, trasferimenti di tecnologie e influenze decorative tra basso medioevo ed età moderna* (Savona-Albisola Marina, 11-12 maggio 2007), Firenze 2008.
- BERTI, TONGIORGI G. BERTI, L. TONGIORGI, *I bacini ceramici medievali delle chiese di Pisa*, Roma 1981.
- CASSON *et al.*1928 S. CASSON, T. RICE, G. F. HUDSON, A. H. M. JONES, *Preliminary Report upon the excavation carried out in the Hippodrome of Constantinople in 1927 on behalf of the British Academy*, Oxford 1928.
- MEGAW 1968 A. H. S. MEGAW, *Zeuxippus Ware*, in *ABSA*, 63, 1968, pp. 67-68.
- MILANESE, BICCONE M. MILANESE, L. BICCONE, *Le ceramiche dal Mediterraneo orientale in Sardegna*, in *Albisola XL*, pp. 129-136.
- MILELLA 1989 M. MILELLA, *Ceramica e vie di comunicazione nell'Italia bizantina*, in *MEFRM*, T. 101, n. 2. 1989. pp. 533-557.
- PINNA, CORDA a F. PINNA, D. CORDA, *Scambi e circuiti commerciali nella Sardegna medievale: dati archeologici dal Palazzo di Baldu (Luogosanto, Olbia-Tempio)*, in *B.S.S.H.N.C.*, 2014, pp. 748-749.
- Rassegna stampa* *Logudoro. Prima campagna archeologica nel villaggio abbandonato di Bisarcio*, in *Unione Sarda*, 4 ottobre 2012.
- 2012

■ Zeitschriften und Magazine

- ABSA** *The Annual of British School at Athens*, Athens-London, I, 1894 e ss.
- B.S.S.H.N.C** *Bulletin de la Société des sciences historiques et naturelles de la Corse*, Bastia, I, 1881 e ss.
- MEFRM** *Mélanges de l'École française de Rome. Moyen Âge*, Rome-Paris, I, 1989 e ss.





UNIONE EUROPEA



REPUBBLICA ITALIANA



REGIONE AUTÒNOMA DE SARDIGNA
REGIONE AUTONOMA DELLA SARDEGNA

La Sardegna cresce con l'Europa



UNIONE EUROPEA

Progetto cofinanziato dall'Unione Europea
Programma Operativo FESR 2007-2013

FESR - Fondo Europeo di Sviluppo Regionale - Asse I, Linea di Attività 1.2.3.a