



UNIONE EUROPEA



REPUBBLICA ITALIANA



REGIONE AUTÒNOMA DE SARDIGNA
REGIONE AUTONOMA DELLA SARDEGNA

Burg Monreale

Patrimonio culturale
SARDEGNA Virtual Archaeology



■ Raum *delta*

Er befindet sich im Osten des Raums *theta*, am Turm *gamma* und der Zugang erfolgte durch den Raum *epsilon*. Bei der archäologischen Untersuchung dieses Raums wurden zahlreiche Fragmente aus Glas und aus Kork gefunden, darunter Fragmente eines Bechers mit dem aragonesischen Wappen, der aus dem Zeitraum zwischen dem 15. Jahrhundert und dem 16. Jahrhundert stammt. Während dieser Zeit war die Burg einer der Wohnsitze des Vizekönigs des *Regnum Sardiniae et Corsice*. Er wurde als interne Abfallhalde des Bergfrieds genutzt, auf die die Abfälle wahrscheinlich vom Ostturm aus geworfen wurden (Raum *gamma*).

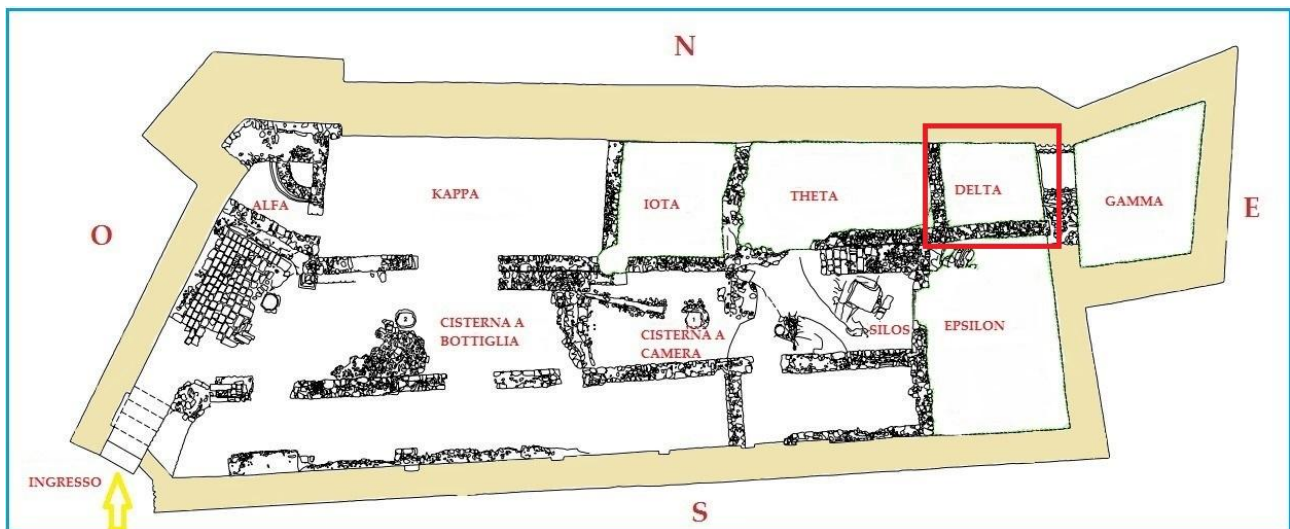


Abb. 1 - Der Raum *delta* (Überarbeitung von M. G. Arru, aus: Spanu 2003, S. 58).



Abb. 2 - Der Bergfried, gesehen von oben, mit Angabe des Raums *delta* (Überarbeitung von M. G. Arru, Foto von R. Bordicchia).



Abb. 3 - Der Raum *delta*, gesehen von Osten (Foto von R. Bordicchia).

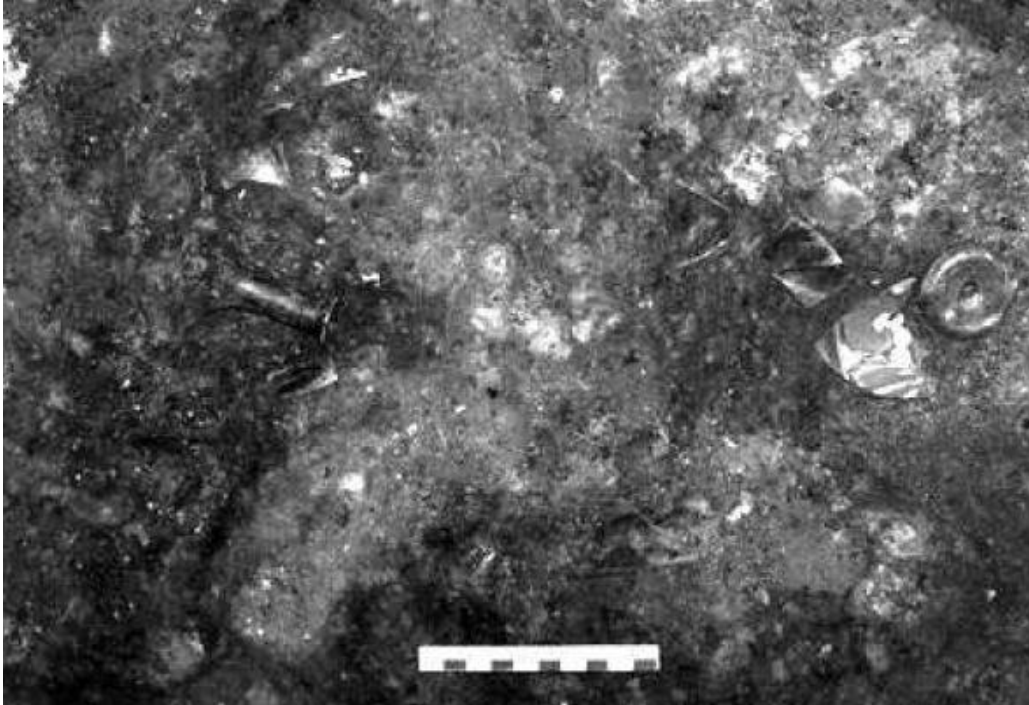


Abb. 4 - Der Raum *delta* in der Phase der Grabungsarbeiten: Fragmente von Glas und Kork (aus: Stasolla 2010, S. 51).

■ Credits

Vertiefung bearbeitet von Dr. Maria Grazia Arru.

Voruntersuchung von Dr. Valeria Paretta und Dr. Daniele Corda.

■ Bibliographie

F. R. Stasolla, *Per un'archeologia dei castelli in Sardegna: il castrum di Monreale a Sardara (VS)*, in *Temporis Signa*, V, 2010, pp. 39-54.

F. Carrada, *Un oggetto di particolare pregio dal castello di Monreale*, in V. Grieco, *I Catalani e il castelliere sardo*, Cagliari 2004, pp. 241-250.

P. G. Spanu, *Il castello di Monreale*, in *Archeologia a Sardara. Da Sant'Anastasia a Monreale*, in *Quaderni Didattici della Soprintendenza per i Beni Archeologici delle Province di Cagliari e Oristano*, 11, 2003, pp. 53-64.





UNIONE EUROPEA



REPUBBLICA ITALIANA



REGIONE AUTÒNOMA DE SARDIGNA
REGIONE AUTONOMA DELLA SARDEGNA

La Sardegna cresce con l'Europa



UNIONE EUROPEA

Progetto cofinanziato dall'Unione Europea
Programma Operativo FESR 2007-2013

FESR - Fondo Europeo di Sviluppo Regionale - Asse I, Linea di Attività 1.2.3.a