



UNIONE EUROPEA



REPUBBLICA ITALIANA



REGIONE AUTÒNOMA DE SARDIGNA
REGIONE AUTONOMA DELLA SARDEGNA

Burg Monreale

Patrimonio culturale
SARDEGNA Virtual Archaeology



■ Die Mauern

Die Ringmauern (Abb. 1), die den Weiler umgaben und verteidigten, wiesen 8 (oder vielleicht 9) Türme auf¹, mit quadratischem sowie mit halbrundem Grundriss (Abb. 2); sie waren am Fuß leicht geneigt und errichtet aus Schieferblöcken in regelmäßigen Reihen und verbunden mit Kalkmörtel. Dieses Mauerwerk mit einer Stärke von ca. 2,40 Metern erstreckte sich mit subpentagonaler Form über eine Länge von ca. 950 Metern². Auf der Westen, zum Dorf San Gavino, befand sich das Tor *de Santu Baingiu* (Abb. 3). Auf der ca. 120 Meter langen Nordostseite befand sich ein zweiter Zugang zum Dorf das Sardara-Tor (Abb. 4)³.

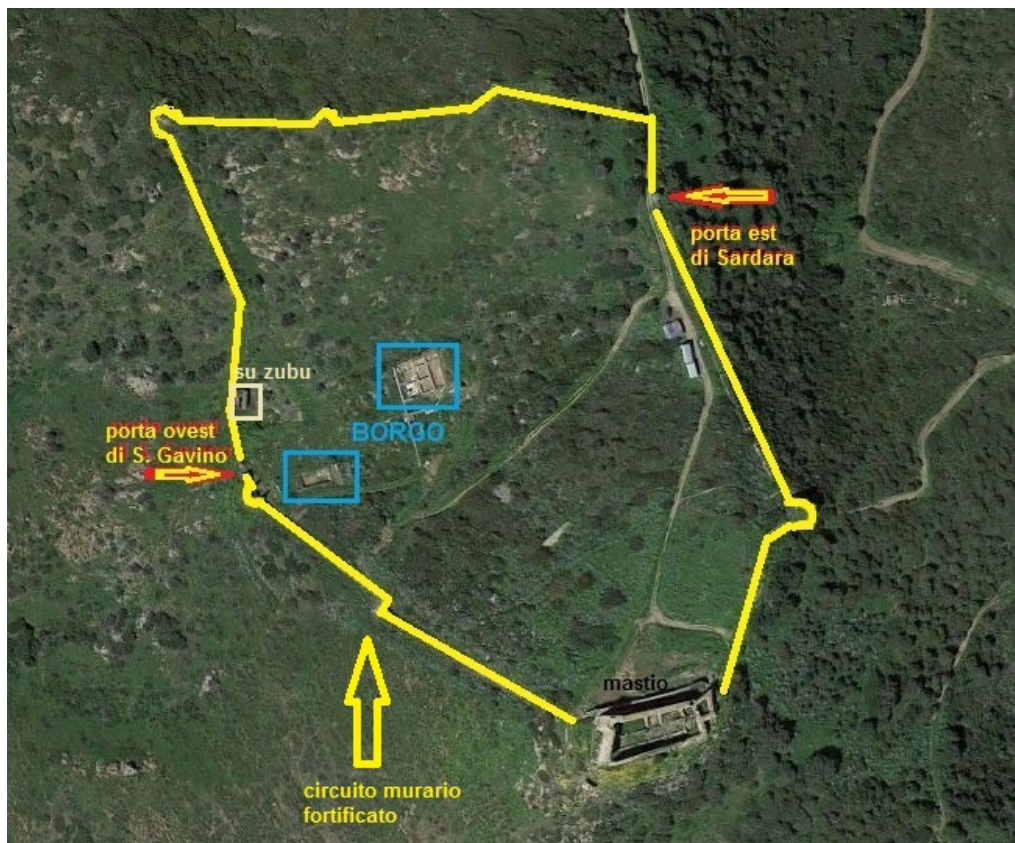


Abb. 1 - Die Ringmauer des befestigten Komplexes von Monreale (Überarbeitung von M. G. Arru, von Google Earth).

¹ CORONEO 1993, Karte 175.

² UCCHEDDU 2007, S. 185.

³ STASOLLA 2010, S. 42.

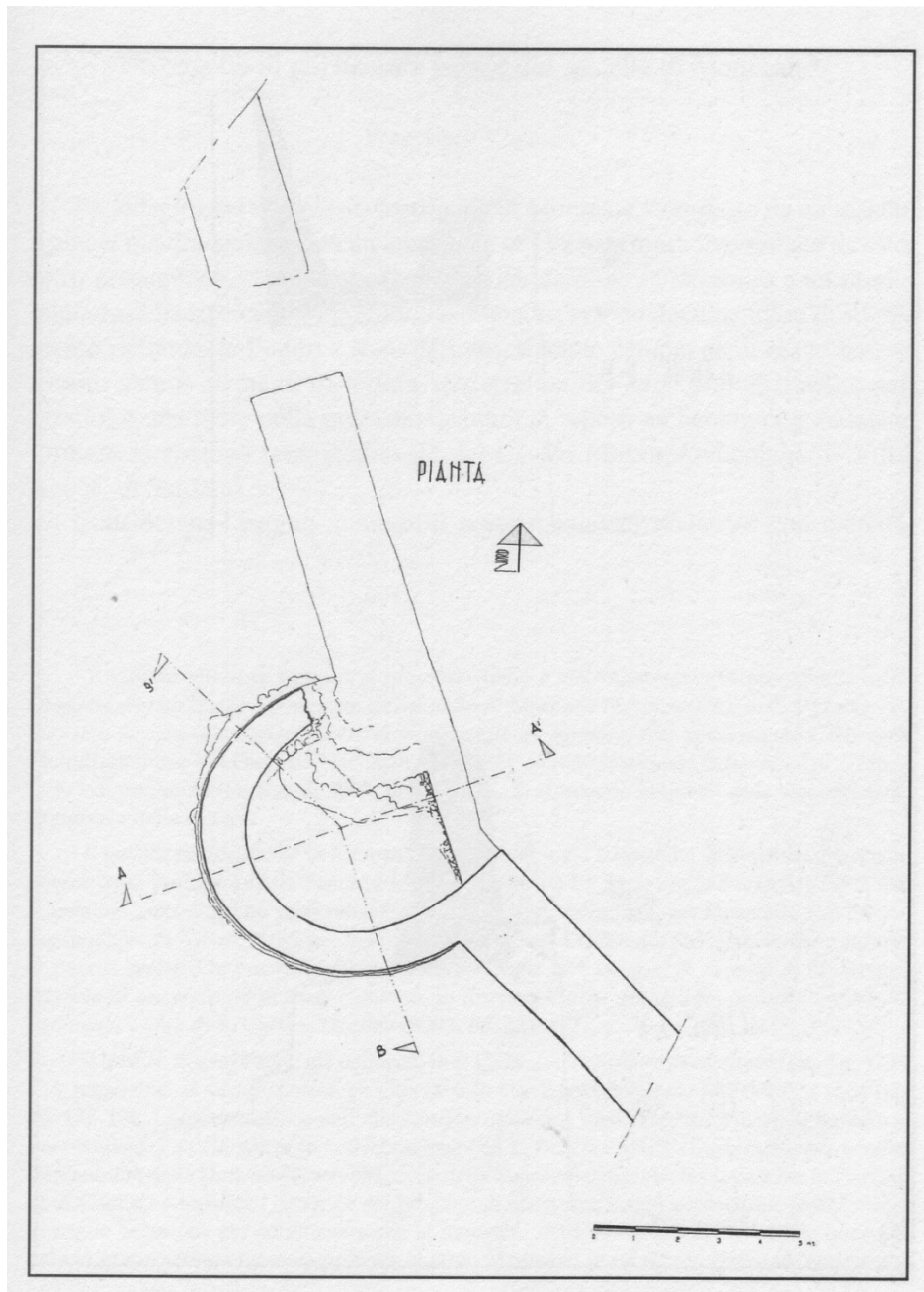


Abb. 2 - Planimetrie des halbrunden Turms C (aus: Uccheddu 2004, S. 239).

Durch den Weiler führte eine Hauptstraße, *sa ruga manna*⁴, die den Ort in Längsrichtung durchlief, um die beiden Zugänge auf der Westseite und der Ostseite der befestigten Mauern miteinander zu verbinden⁵.

⁴ ANGIUS 1853.

⁵ STASOLLA 2010, S. 43.



Abb. 3 - Das Westtor, genannt San-Gavino-Tor oder *de Santu Baingiu* (Foto von R. Bordicchia).



Abb. 4 - Das Osttor, genannt Sardara-Tor (foto di R. Bordicchia).

■ Credits

Vertiefung bearbeitet von Dr. Maria Grazia Arru.

Voruntersuchung von Dr. Valeria Paretta und Dr. Daniele Corda.

■ Bibliographie

STASOLLA 2010 = F. STASOLLA, *Per un'archeologia dei castelli in Sardegna: il castrum di Monreale a Sardara (VS)*, in *Temporis Signa*, V, 2010, pp. 39-54.

UCCHEDDU 2004 = G. UCCHEDDU, *Le strutture murarie del castello di Monreale (Sardara-VS): uno studio tipologico*, in V. GRIECO, *I catalani e il castelliere sardo. Atti degli incontri sui castelli in Sardegna (2003) dell'Arxiu de tradicions*, Oristano 2004, pp. 181-240.

CORONEO 1993 = R. CORONEO, *Architettura romanica dalla metà del Mille al primo '300*, Nuoro 1993, sch. 175.

ANGIUS 1853 = V. ANGIUS, s.v. *Sardara*, in *Dizionario geografico, storico, statistico, commerciale dagli Stati di S. M. il Re di Sardegna*, Torino 1853, vol. XVIII, pp. 893-907.





UNIONE EUROPEA



REPUBBLICA ITALIANA



REGIONE AUTÒNOMA DE SARDIGNA
REGIONE AUTONOMA DELLA SARDEGNA

La Sardegna cresce con l'Europa



UNIONE EUROPEA

Progetto cofinanziato dall'Unione Europea
Programma Operativo FESR 2007-2013

FESR - Fondo Europeo di Sviluppo Regionale - Asse I, Linea di Attività 1.2.3.a