



UNIONE EUROPEA



REPUBBLICA ITALIANA



REGIONE AUTÒNOMA DE SARDIGNA  
REGIONE AUTONOMA DELLA SARDEGNA

# Burg Monreale

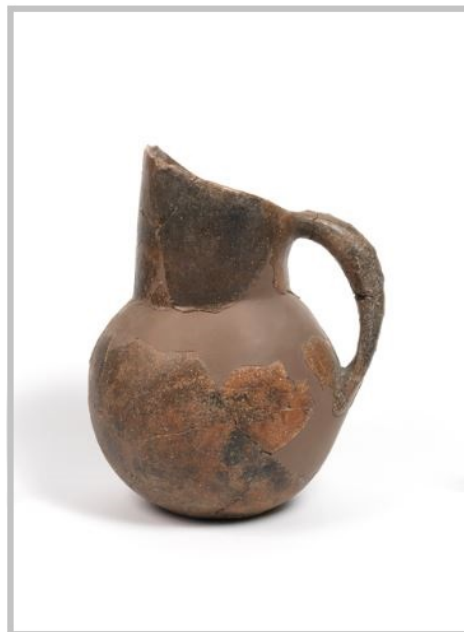
Patrimonio culturale  
**SARDEGNA** Virtual Archaeology



## ■ Askoide Krüge

Aus Sardara stammen einige Exemplare von askoiden Krügen (aus dem griechischen askòs = Schlauch), die auf die Nuragherzeit datiert werden können. Es handelt sich um Behältnisse aus Keramik mit nur einem Henkel, kugeligem oder ovalem Körper und zurück geneigtem Hals. Das Fundstück, das im archäologischen Bezirk des ehemaligen Rathauses gefunden wurde, weist einen Stabhenkel auf, der mit 8 tiefen, in einer Linie angeordneten Löchern verziert ist (Abb. 1-2), während die beiden Krüge, die im Bereich des Nuraghenkomplexes von S. Anastasia gefunden wurden, in einem Fall ein schräg geschnittene Öffnung, einen Stabhenkel mit konischem Schnabel und ein Dekor mit „Würfelaugen“ (Abb. 3) und im anderen einen gedrückten ovalen Körper, Stabhenkel und einen gelblichen Streifen in der Nähe des Halses aufweisen (Abb. 4).

Die nuraghischen askoidalen Krüge waren zwischen der Bronzezeit und der Eisenzeit verbreitet. Sie wurden außer in Wohnkontexten auch an Kultstätten gefunden und es wird davon ausgegangen, dass sie für rituelle Praktiken verwendet wurden, vielleicht für die Aufnahme von Wein, der durch eine Öffnung oder einen Schnabel oben am Henkel direkt aus dem Behältnis getrunken werden konnte.



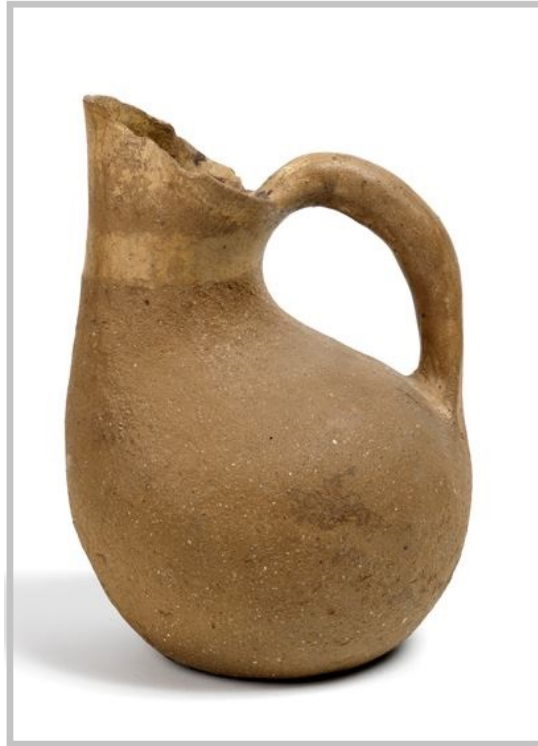
**Abb. 1** - Askoidaler Krug aus dem archäologischen Bezirk des ehemaligen Rathauses, Sardara, 9. bis 8. Jahrhundert v. Chr. (aus: Bagella 2014, Karte 46, S. 238).



**Abb. 2** - Askoidaler Krug aus dem archäologischen Bezirk des ehemaligen Rathauses, Sardara, 9. bis 8. Jahrhundert v. Chr. Detail des Kruges (aus: Bagella 2014, Karte 46, S. 238).



**Abb. 3** - Askoidaler Krug aus dem Nuraghenkomplex S. Anastasia, Sardara, 9. bis 8. Jahrhundert v. Chr. (aus: Bagella 2014, Karte 48, S. 238).



**Abb. 4** - Askoidaler Krug aus dem Nuraghenkomplex S. Anastasia, Sardara, 9. bis 6. Jahrhundert V. Chr.  
(aus: BAGELLA 2014, Karte 50, S. 239).



## ■ Credits

Vertiefung bearbeitet von Dr. Maria Grazia Arru.

Voruntersuchung von Dr. Valeria Paretta und Dr. Daniele Corda.

## ■ Bibliographie

LA SARDEGNA NURAGICA 2014 = A. MORAVETTI, E. ALBA, L. FODDAI, *La Sardegna Nuragica. Storia e materiali*, Sassari 2014.

BAGELLA 2014 = S. BAGELLA, in *La Sardegna Nuragica 2014*, schede 46 e 48, p. 238; scheda 50, p. 239.

MELIS 2014 = M.G. MELIS, *Vita quotidiana in un villaggio nuragico*, in *La Sardegna Nuragica 2014*, pp. 35- 48.





UNIONE EUROPEA



REPUBBLICA ITALIANA



**REGIONE AUTÒNOMA DE SARDIGNA**  
**REGIONE AUTONOMA DELLA SARDEGNA**

## La Sardegna cresce con l'Europa



UNIONE EUROPEA

Progetto cofinanziato dall'Unione Europea  
Programma Operativo FESR 2007-2013

FESR - Fondo Europeo di Sviluppo Regionale - Asse I, Linea di Attività 1.2.3.a