



UNIONE EUROPEA



REPUBBLICA ITALIANA



REGIONE AUTÒNOMA DE SARDIGNA  
REGIONE AUTONOMA DELLA SARDEGNA

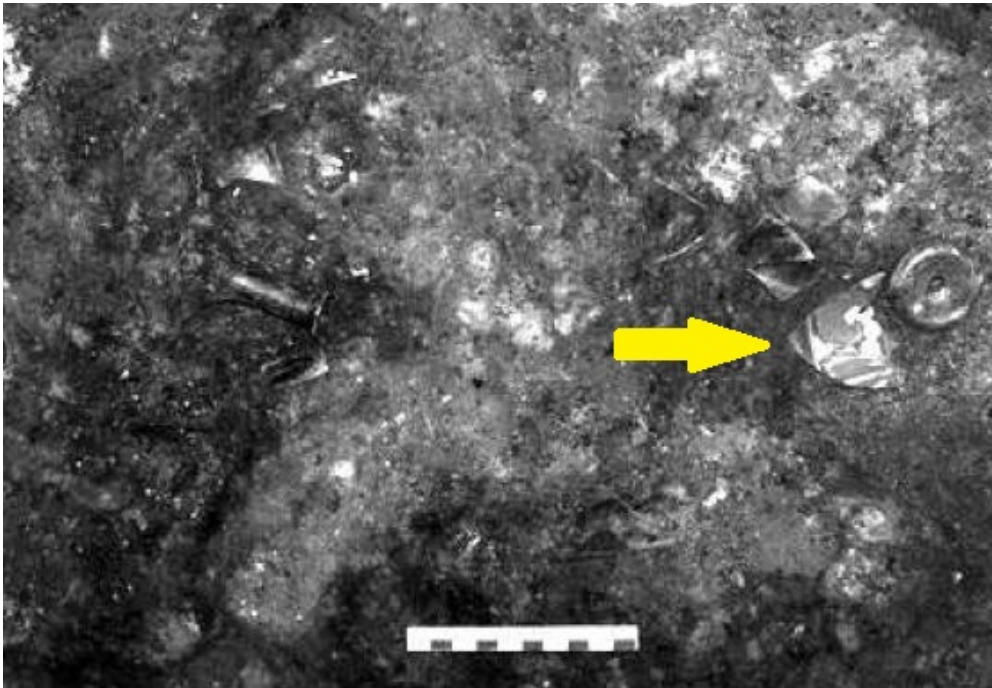
# Burg Monreale

Patrimonio culturale  
**SARDEGNA** Virtual Archaeology



## ■ Dekoriertes Glasfragment

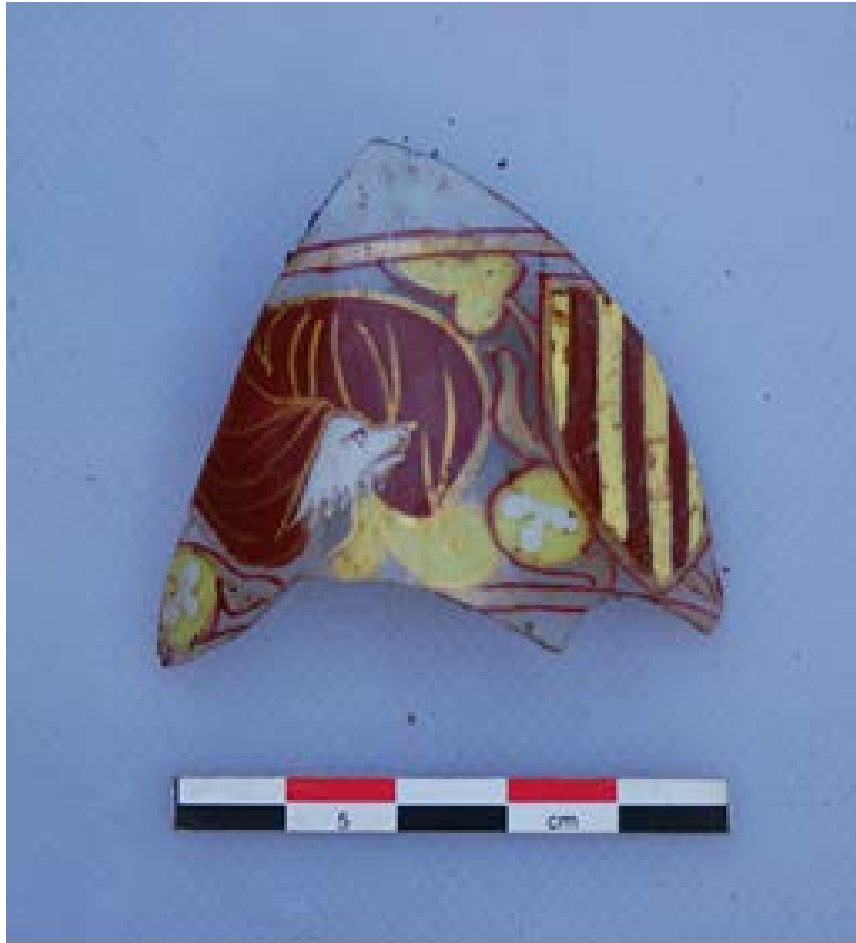
Während der archäologischen Grabungsarbeiten des Jahres 2000 wurde im Inneren der Burg Monreale wurde im Raum delta in den Schichten aus Erde und Fragmenten aus verschiedenen Materialien ein besonders interessantes Glasfragment gefunden (Abb. 1).



**Abb. 1** - Bergfried der Burg Monreale. Raum *delta*: Der Grabungskontext während des Funds des dekorierten Glasfragments (aus: Stasolla 2010, Abb. 17, S. 51).

Das kleine Fundstück (Länge 62 mm und Höhe 28 mm) besteht aus dünnem (1,2 mm) und transparentem Glas, sowohl auf der Innenseite, als auch auf der Außenseite dekoriert mit farbigen Glasuren. Eines der ornamentalen Motive besteht aus einem Schild mit 4 roten Balken in goldenem Feld, neben florealen dreilappigen Elementen in Gelb und Blau. Links des Wappens befindet sich ein blaues Feld mit goldenen Sternen mit 6 Spitzen, das den gesternten Himmel symbolisiert (Abb. 2).

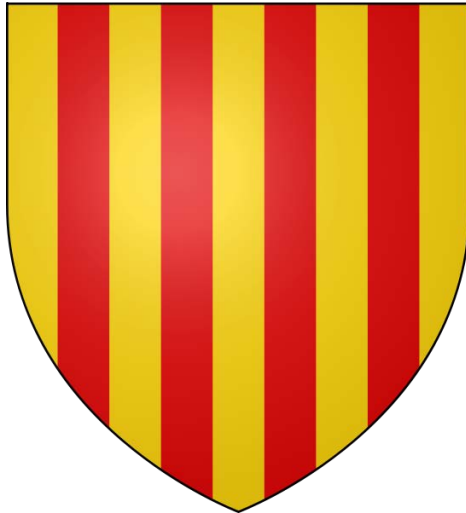
Das Fundstück gehört zu einem Glastyp aus venezianischer Produktion, aus Glas, dekoriert mit polychromer Glasur, datierbar auf den Zeitraum zwischen dem 13. und dem 14. Jahrhundert.



**Abb. 2** - Glasfragment aus der Burg Monreale (Foto aus Stasolla 2010, Abb. 18, S. 51).

Da das Fragment sehr klein ist, können nur einige Überlegungen zu dem im Dekor teilweise erhaltenen heraldischen Motiv angestellt werden: Der Schild mit 4 roten Balken war das Wappen der Grafen von Barcelona und anschließend der Krone von Aragona (Abb. 3); in zusammengesetzter Form wurde es in der zweiten Hälfte des 13. Jahrhunderts auch in das Wappen des Judikats Arborea aufgenommen.





**Abb. 3** - Das Wappen der Krone von Aragon (von [http://commons.wikimedia.org/wiki/File:Aragon\\_Arms.svg](http://commons.wikimedia.org/wiki/File:Aragon_Arms.svg)).

Dieses Glasfragment belegt daher die Anwesenheit von Vertretern der Familie die Giudice von Arborea oder eines Mitglieds deskatalanisch-aragonesischen Haus auf Monreale, die nicht nur die einzigen waren, die Erzeugnisse mit dem Wappen der Krone benutzen durften, sondern die auch über die Mittel verfügten , ein Luxusprodukt wie dieses mit dem gewünschten Motiv dekorierte Glas in Auftrag zu geben.



**Abb. 4** - Das Wappen ds Judikats Arborea: entwurzelter Arborea-Baum und Aragon-Balken (von [http://upload.wikimedia.org/wikipedia/it/a/af/Stemma\\_giudicato\\_di\\_arborea.jpg](http://upload.wikimedia.org/wikipedia/it/a/af/Stemma_giudicato_di_arborea.jpg)).

## ■ Credits

Vertiefung bearbeitet von Dr. Maria Grazia Arru.

Voruntersuchung von Dr. Valeria Paretta und Dr. Daniele Corda.

## ■ Bibliographie

STASOLLA 2010 = F.R. STASOLLA, *Per un'archeologia dei castelli in Sardegna: il castrum di Monreale a Sardara (VS)*, in *Temporis Signa*, V, 2010, pp. 39-54.

CARRADA 2004 = F. CARRADA, *Un oggetto di particolare pregio dal castello di Monreale*, in V. GRIECO, *I Catalani e il castelliere sardo*, Cagliari 2004, pp. 241-250.





UNIONE EUROPEA



REPUBBLICA ITALIANA



**REGIONE AUTÒNOMA DE SARDIGNA**  
**REGIONE AUTONOMA DELLA SARDEGNA**

## La Sardegna cresce con l'Europa



UNIONE EUROPEA

Progetto cofinanziato dall'Unione Europea  
Programma Operativo FESR 2007-2013

FESR - Fondo Europeo di Sviluppo Regionale - Asse I, Linea di Attività 1.2.3.a