



UNIONE EUROPEA



REPUBBLICA ITALIANA



REGIONE AUTÒNOMA DE SARDIGNA  
REGIONE AUTONOMA DELLA SARDEGNA

# Fava-Burg

Patrimonio culturale  
**SARDEGNA** Virtual Archaeology



## ■ Ortschaft *Part'e Sole*

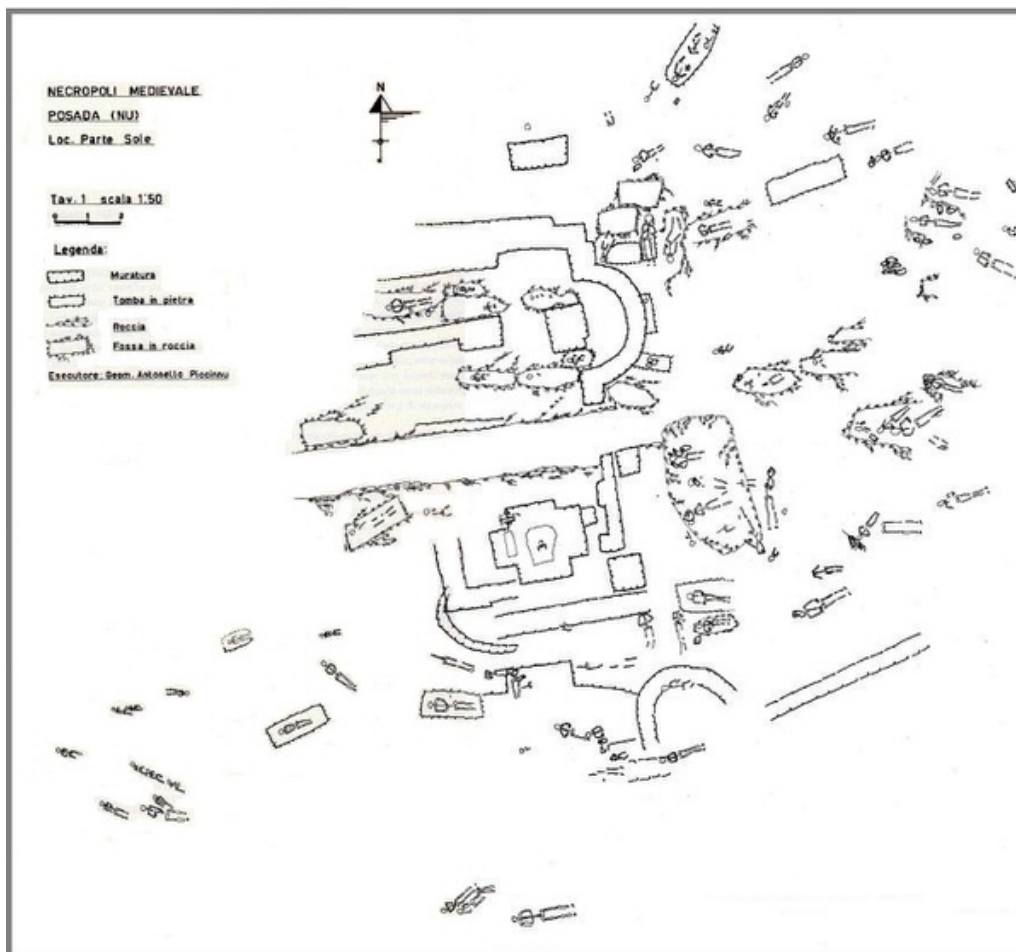
In der Ortschaft *Part'e Sole*, westlich der Fava-Burg und nördlich der Via Nazionale (Abb. 1-2), wurde in den 80er Jahren des vergangenen Jahrhunderts eine Nekropole gefunden, die vom frühen Mittelalter bis zum 16. Jahrhundert - Beginn des 17. Jahrhundert genutzt wurde. Im untersuchten Bereich wurden zwei Hauptstrukturen gefunden: Die erste, mit einer Apsismauer, wurde als Kirchengebäude identifiziert, die zweite hingegen als Baptisterium, da sie eine Kreuzform aufweist (Abb. 3). Es wurde die Hypothese aufgestellt, dass die Kirche mit dem Gebäude Santo Stefano di Posada identifiziert werden kann, das in Quellen aus dem 15. Jahrhundert erwähnt wird.



**Abb. 1** - Ortschaft *Part'e Sole*, gesehen von der Fava-Burg (Foto von E. Dirminti).



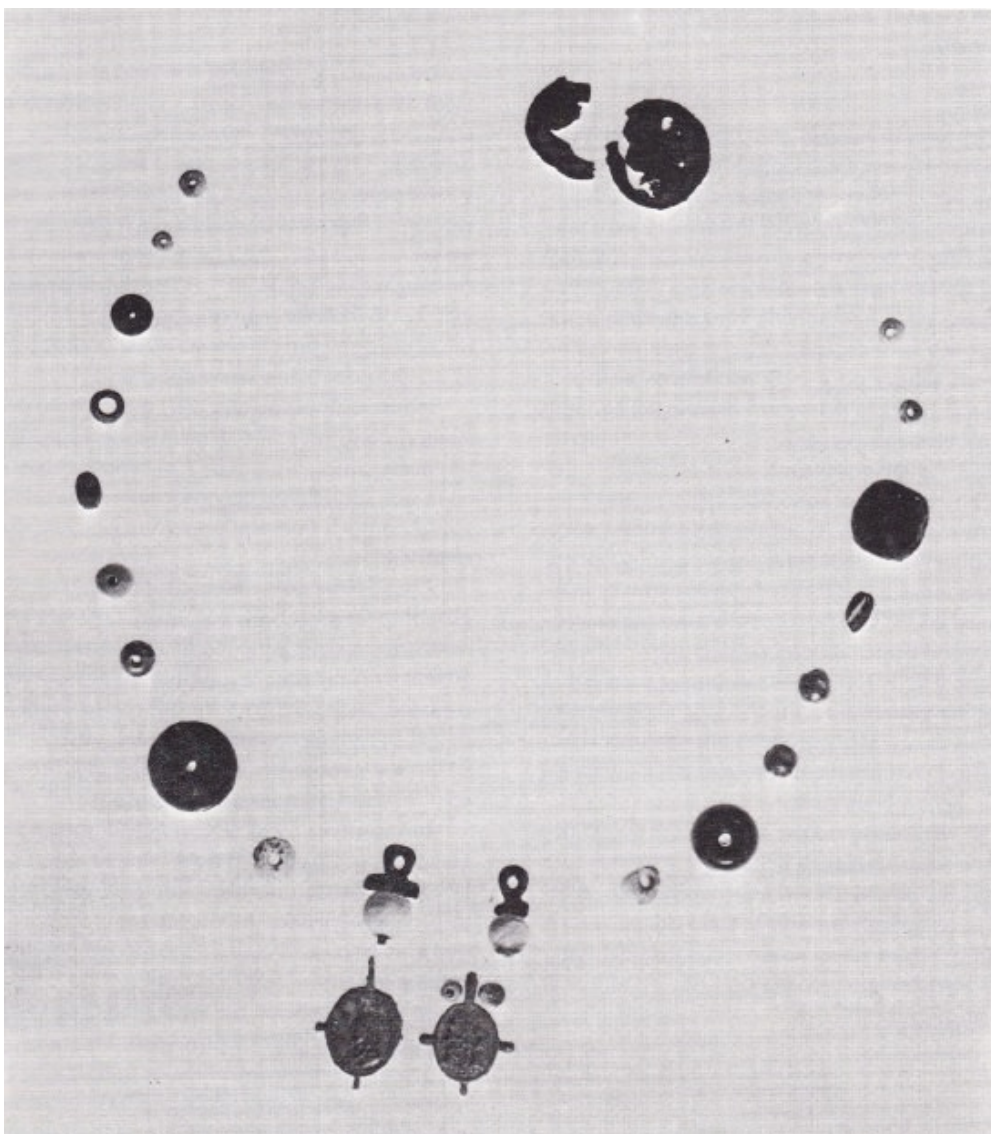
**Abb. 2** - Lage der Nekropole von *Part'e Sole*, bezogen auf die Fava-Burg und die antike Villa von Posada (von: Google Earth, Überarbeitung von E. Dirminti).



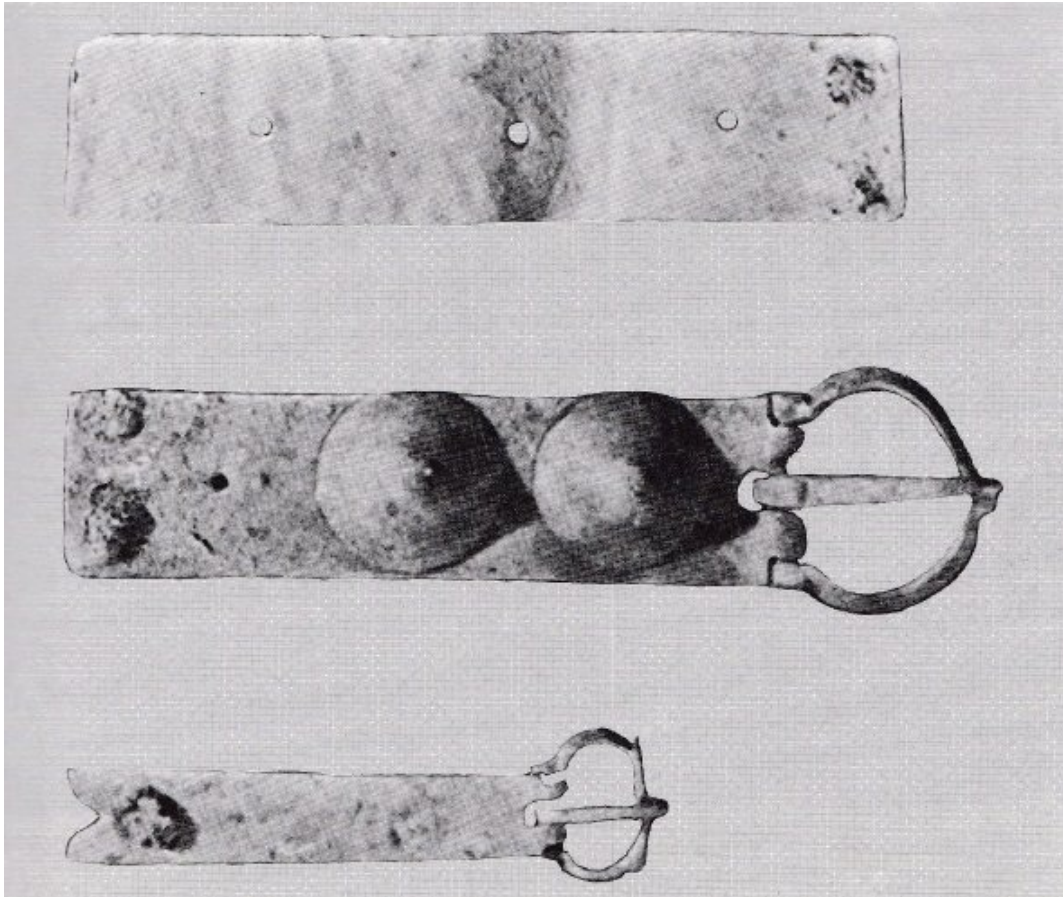
**Abb. 3** - Allgemeiner Plan der Nekropole von *Part'e Sole* (aus: D'ORIANO *et alii* 1989, Abb. 41).

Aus den Grabungsarbeiten in der Nekropole von *Part'e Sole* gingen zahlreiche Informationen zur Nutzung des Bereiches während der Jahrhunderte hervor. Aus dem Mittelalter stammen die Grabbeilagen der Verstorbenen, bestehend aus persönlichen Schmuckstücken aus Silber und Glaspaste sowie verschiedenen Gegenständen aus Bronze. Weitere Materialien, die bei den Grabungsarbeiten gefunden wurden, sind Gegenstände des gewöhnlichen Gebrauchs aus Eisen sowie Kleidungsstücke wie Knöpfe oder Schnallen (Abb. 4-7).

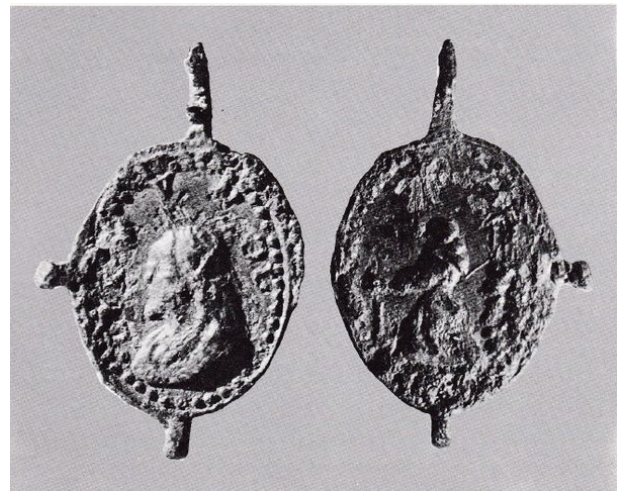
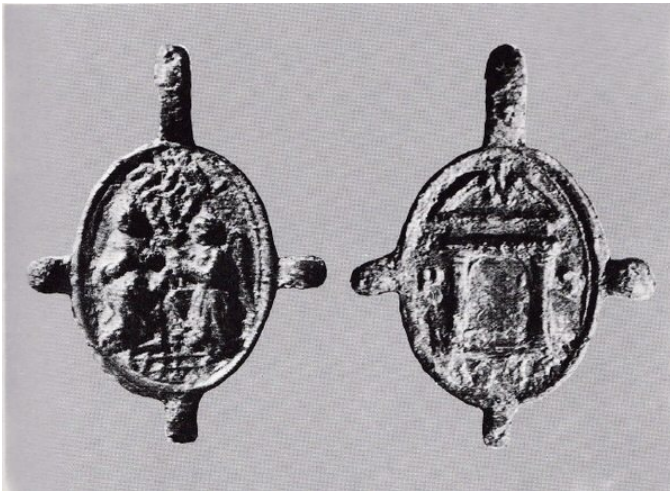
Der Fund von Keramikfragmenten und einer Münze belegt die Nutzung bereits während der Römerzeit.



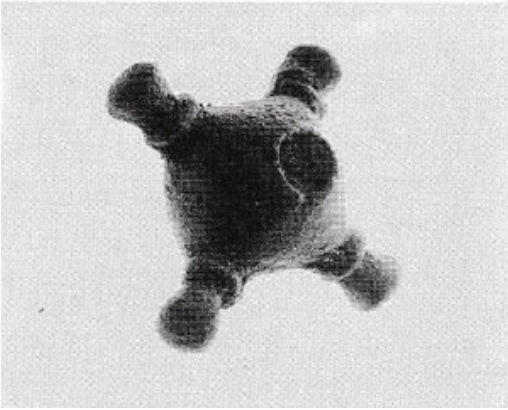
**Abb. 4** - Elemente einer Halskette, in arbiträrer Anordnung, aus einem Grab der letzten Nutzungsphase der Nekropole (aus: D'ORIANO *et alii* 1989, Abb. 42).



**Abb. 5** - Elemente eines Gürtels (aus: D'ORIANO *et alii* 1989, Abb. 47).



**Abb. 6** - Medaillen aus Bronze (aus: D'ORIANO *et alii* 1989, Abb. 43-44).



**Abb. 7** - Links: Ohrring; rechts: Gold-Tremissis (aus: D'ORIANO *et alii* 1989, Abb. 45-46).



## ■ Credits

Koordination Prof. Rossana Martorelli

Vertiefung bearbeitet von Dr. Maria Grazia Arru und Dr. Enrico Dirminti

## ■ Bibliographie

ANGIUS 1847 = V. ANGIUS, Posada, in G. CASALIS, *Dizionario geografico storico-statistico-commerciale degli Stati di S.M. il re di Sardegna*, XV, Torino 1847, pp. 672-691.

CADINU 1999 = M. CADINU, *Il progetto della città nella Sardegna medievale*, in G. MURA, A. SANNA, *Paesi e Città della Sardegna. II. Le città*. Cagliari 1999, pp. 91-101.

CADINU 2001 = M. CADINU, *Urbanistica medievale in Sardegna*, Roma 2001.

CARTA RASPI 1933 = R. CARTA RASPI, *Castelli medioevali di Sardegna*, Cagliari 1933.

CASTELLACCIO 1990 = A. CASTELLACCIO, *Note sul castello de La Fava di Posada*, in *Medioevo. Saggi e rassegne*, 15, pp. 55-84.

DELLA MARMORA 1860 = A. DELLA MARMORA, *Itinéraire de l'île de Sardaigne*, II, Turin 1860.

D'ORIANO 1984 = R. D'ORIANO, *Posada (Nuoro): necropoli medievale nel centro dell'abitato*, in *Nuovo Bullettino Archeologico Sardo*, 1, pp. 382-383.

D'ORIANO 1989 = R. D'ORIANO, *Posada. Località Parte Sole, necropoli medievale*, in *Il Suburbio delle città in Sardegna: persistenze e trasformazioni. Atti del III convegno di studio sull'archeologia tardoromana e altomedievale in Sardegna (Cuglieri, 28-29 Giugno 1986). Mediterraneo tardoantico e medioevale. Scavi e ricerche 7*, Taranto 1989, pp. 51-58.

FLORIS 2008 = G. FLORIS, *Il castello medioevale della Fava (Posada)*, in *Acta historica et archaeologica mediaevalia*, 29, pp. 257-297.

FOIS 1992 = F. FOIS, *Castelli della Sardegna medievale*, Milano 1992.

OGGIANU 1916 = L. OGGIANU, *La Baronìa di Posada. Parte prima. Periodo anteriore alla costituzione della Baronìa (1431)*. *Archivio Storico Sardo* XII, pp. 3-23.

SANCIU 2011 = A. SANCIU, Posada. Centro storico. Recupero di materiali archeologici, in *Eren-zias. Rivista della Soprintendenza per i Beni Archeologici per le province di Sassari e Nuoro*, I, pp. 376-377.

ZEDDA 2003 = C. ZEDDA, *Le città della Gallura Medioevale. Commercio, società e istituzioni. Ricerche storiche* 4, Cagliari 2003.

ZIROTTU 1999 = G. ZIROTTU, *Posada. Un borgo sardo e il suo castello*, Nuoro 1999.





UNIONE EUROPEA



REPUBBLICA ITALIANA



**REGIONE AUTÒNOMA DE SARDIGNA**  
**REGIONE AUTONOMA DELLA SARDEGNA**

## La Sardegna cresce con l'Europa



UNIONE EUROPEA

Progetto cofinanziato dall'Unione Europea  
Programma Operativo FESR 2007-2013

FESR - Fondo Europeo di Sviluppo Regionale - Asse I, Linea di Attività 1.2.3.a