



UNIONE EUROPEA



REPUBBLICA ITALIANA



REGIONE AUTÒNOMA DE SARDIGNA
REGIONE AUTONOMA DELLA SARDEGNA

Fava-Burg

Patrimonio culturale
SARDEGNA Virtual Archaeology



■ Die Herkules-Statuette

Im Jahr 1923 wurde in Posada eine ca. 30 cm hohe italische Bronzestatue gefunden (die aktuell im Archäologischen Museum von Cagliari ausgestellt wird), die Herkules darstellt und die auf den Zeitraum zwischen der Mitte des 5. Jahrhunderts und den ersten Jahrzehnten des 4. Jahrhunderts datiert wird. (Abb. 1-2).

Herkules wird nackt, stehend und mit linkem Bein leicht vorne dargestellt. Am linken Unterarm hängt die große *leontè* (Abb. 3-4).

Das Stück stammt aus einer Werkstatt in Kampanien und sein Vorhandensein könnte mit der Gründung einer römisch-etruskischen Siedlung (Feronia?) in der Nähe von Posada in Zusammenhang stehen, die in der ersten Hälfte des 4. Jahrhunderts erfolgte. Die Widmung der Statuette könnte von kampanischen Söldnern stammen, die von der Karthagern zur Niederschlagung des Aufstands der Sarden im Jahr 387 v. Chr. angeworben wurden.



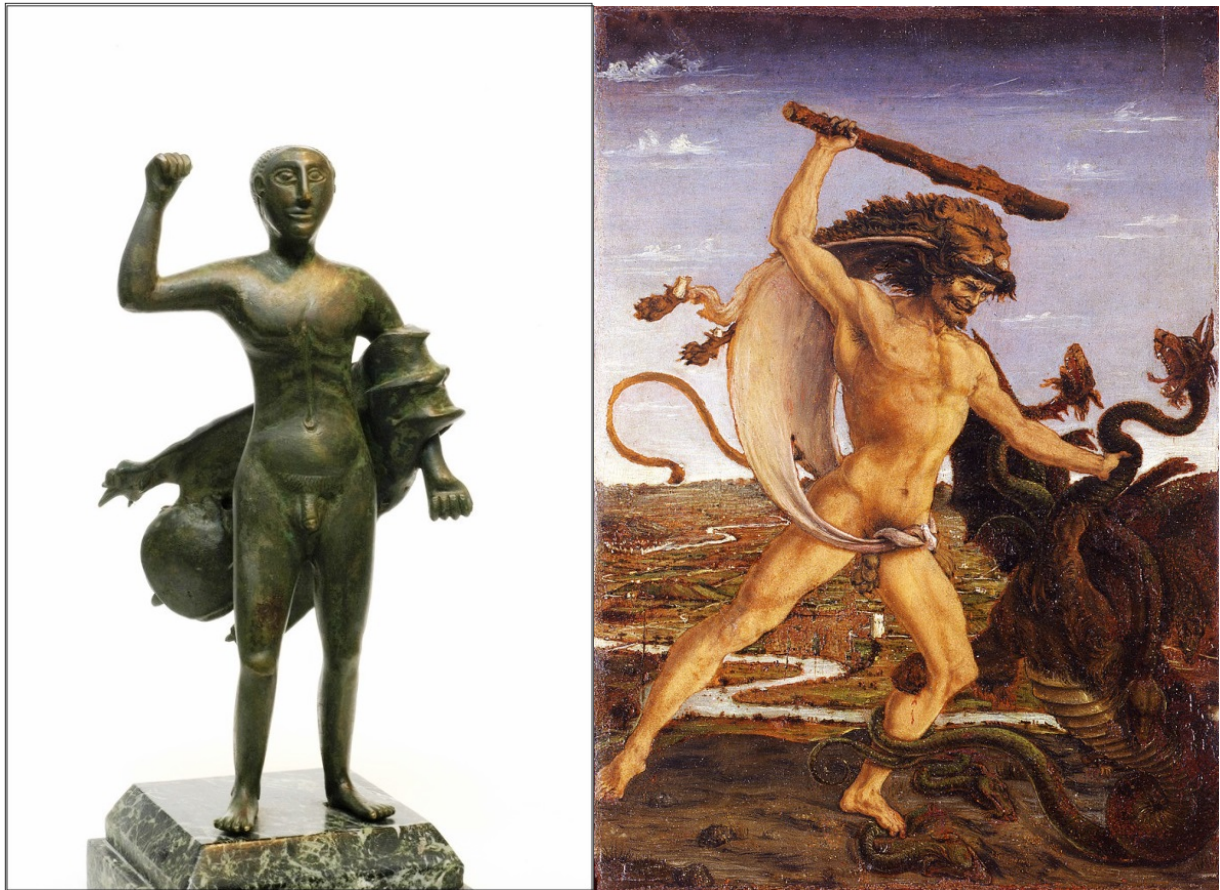


Abb. 1 - Links die Herkules-Statuette aus Posada
(von [http://www.exibart.com/profilo/imgpost/rev/509/rev32509\(1\)-ori.jpg](http://www.exibart.com/profilo/imgpost/rev/509/rev32509(1)-ori.jpg));
rechts „Herkules und die Hydra“ (Gemälde von Antonio Pollaiolo, von https://it.wikipedia.org/wiki/Eracle#/media/File:Antonio_del_Pollaiolo_-_Ercole_e_l%27Idra_e_Ercole_e_Anteo_-_Google_Art_Project.jpg).



Abb. 2 - Detail der Statuette
(von [http://www.exibart.com/profilo/imgpost/rev/509/rev32509\(1\)-ori.jpg](http://www.exibart.com/profilo/imgpost/rev/509/rev32509(1)-ori.jpg)).



Abb. 3 - Die Herkules-Statuette im Ausstellungskasten im Archäologischen Museum von Cagliari (Foto M. G. Arru).



Abb. 4 - Die Herkules-Statuette in der Seitenansicht (Foto M. G. Arru).

■ Credits

Koordination Prof. Rossana Martorelli

Vertiefung bearbeitet von Dr. Maria Grazia Arru und Dr. Enrico Dirminti

■ Bibliographie

BERNARDINI, ZUCCA 2005 = P. BERNARDINI, R. ZUCCA, Il Mediterraneo di Herakles: studi e ricerche. Atti del Convegno di Studi (26-28 marzo 2004, Sassari-Oristano), Roma 2005, p. 292.

BONELLO, MASTINO 1994 = M. BONELLO, A. MASTINO, *Il Territorio di Siniscola in età romana*, in E. ESPA, (a cura di), *Siniscola: dalle origini ai nostri giorni*, Ozieri 1994, pp. 157-218.

COLONNA 1970 = G. COLONNA, *Bronzi votivi umbro-sabellici a figura umana, I, periodo arcaico*, Firenze 1970, pp. 126-127, n. 374.

Prima Italia 1981 = *Prima Italia: l'arte italica del I millennio a.C. Catalogo della mostra (Museo Luigi Pigorini, Roma, 18 marzo - 30 aprile 1981)*, p. 170.

TARAMELLI 1925 = A. TARAMELLI, *Nuovi acquisti del Museo di Cagliari*, in *Bollettino d'Arte*, V, 1925, pp. 42 ss.

TARAMELLI 1929 = A. TARAMELLI, *Sardi ed Etruschi*, in *Studi Etruschi*, III, 1929, p. 49 (ora in *Scavi e Scoperte*, IV (1922-1939), Sassari 1985, p. 229).

TORELLI 1981 = M. TORELLI, *Colonizzazioni etrusche e latine di epoca arcaica: un esempio*, in *Gli Etruschi e Roma, Atti dell'incontro di studio in onore di Massimo Pallottino (Roma, 11-13 dicembre 1979)*, Roma 1981, pp. 71-82.



UNIONE EUROPEA



REPUBBLICA ITALIANA



REGIONE AUTÒNOMA DE SARDIGNA
REGIONE AUTONOMA DELLA SARDEGNA

La Sardegna cresce con l'Europa



UNIONE EUROPEA

Progetto cofinanziato dall'Unione Europea
Programma Operativo FESR 2007-2013

FESR - Fondo Europeo di Sviluppo Regionale - Asse I, Linea di Attività 1.2.3.a