



UNIONE EUROPEA



REPUBBLICA ITALIANA



REGIONE AUTÒNOMA DE SARDIGNA  
REGIONE AUTONOMA DELLA SARDEGNA

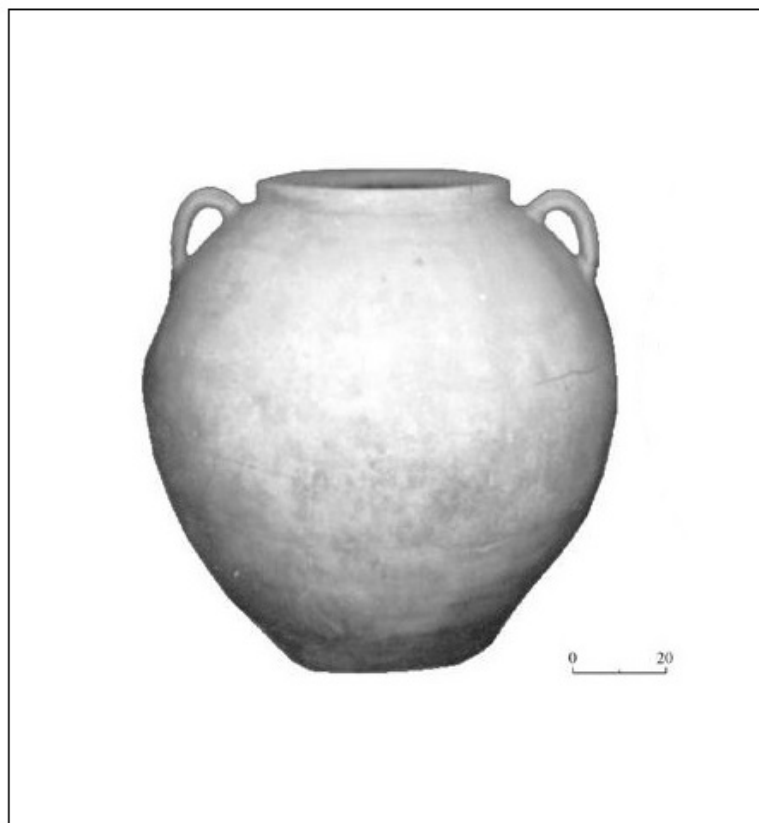
# Fava-Burg

Patrimonio culturale  
**SARDEGNA** Virtual Archaeology

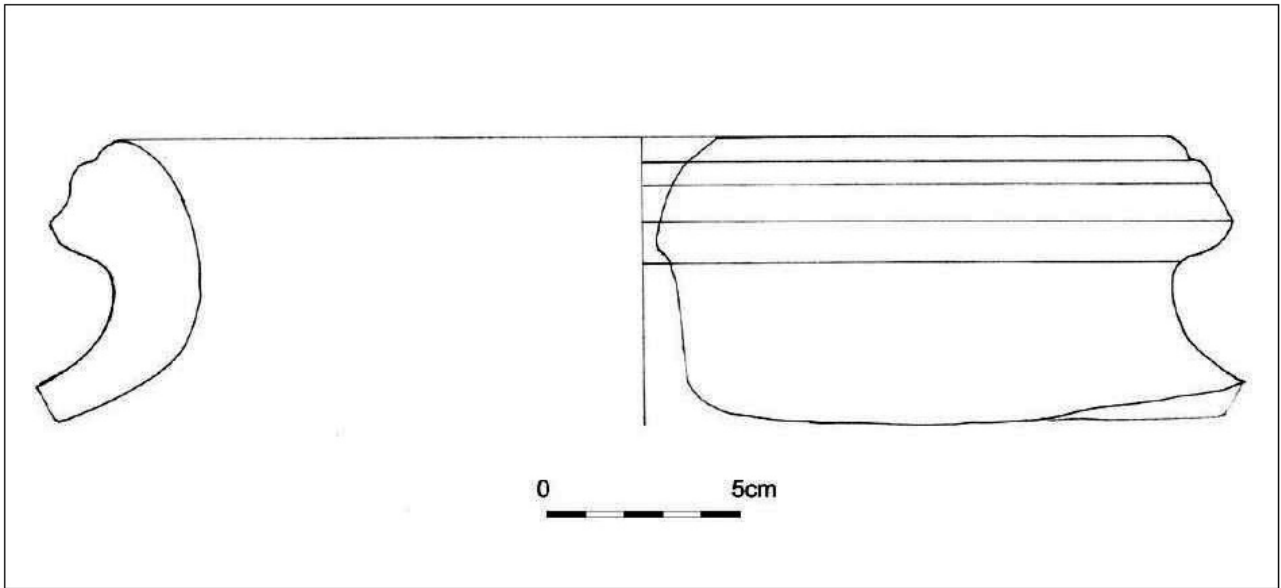


## ■ *Pithoi* (Phönizische Zeit)

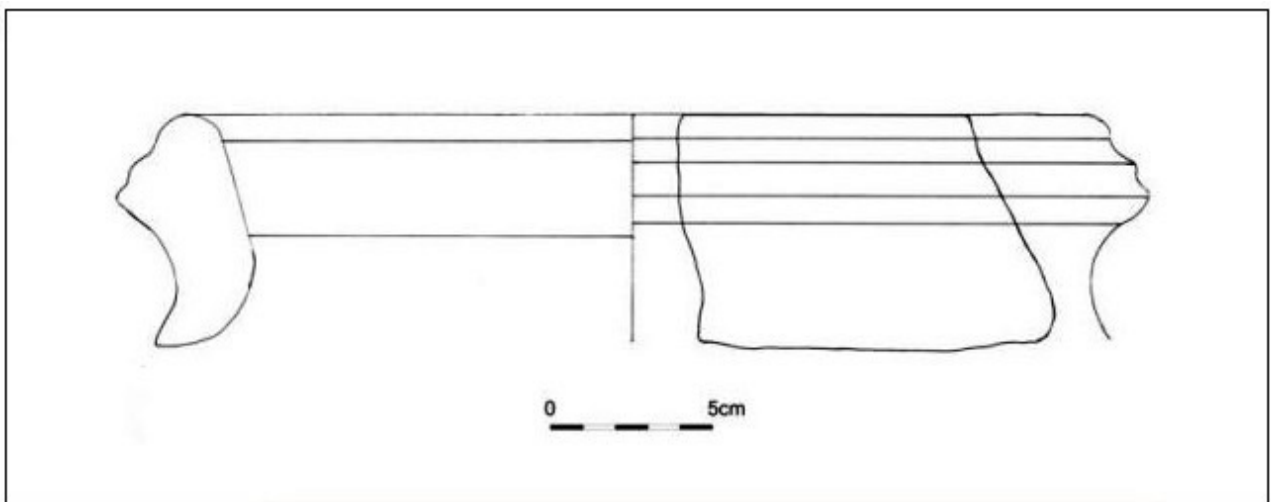
Bei den Untersuchungen in der Altstadt von Posada wurde unter anderem ein Fragment eines *pithos* gefunden (große Keramikbehälter für Öl oder Korn, Abb. 1), von dem nur ein Teil des nach außen gebogenen grauen Rands erhalten ist (Abb. 2). Das Stück kann nicht mit anderen nuraghischen Kontexten verglichen werden und es wurde in einen Zusammenhang mit ähnlichen Fragmenten gestellt, die im Nuraghendorf *Luthuthai* in Siniscola gefunden wurden (Abb. 3-4), wo bereits Giovanni Lilliu Untersuchungen vorgenommen hatte. Die Fundstücke aus *Luthuthai* weisen in einigen Fällen wie auch die in Posada gefundenen Fragmente einen nach außen gebogenen Rand auf. Es wird davon ausgegangen, dass es sich um lokale Überarbeitungen von Vorbildern aus der Levante handelt, die heute noch nicht mit sardischen Kontexten verglichen werden können.



**Abb. 1** - Beispiel einer *pithos* aus Yavneh Yam, Israel (von [http://www.hadashot-esi.org.il/report\\_detail\\_eng.aspx?id=1170&mag\\_id=115](http://www.hadashot-esi.org.il/report_detail_eng.aspx?id=1170&mag_id=115)).

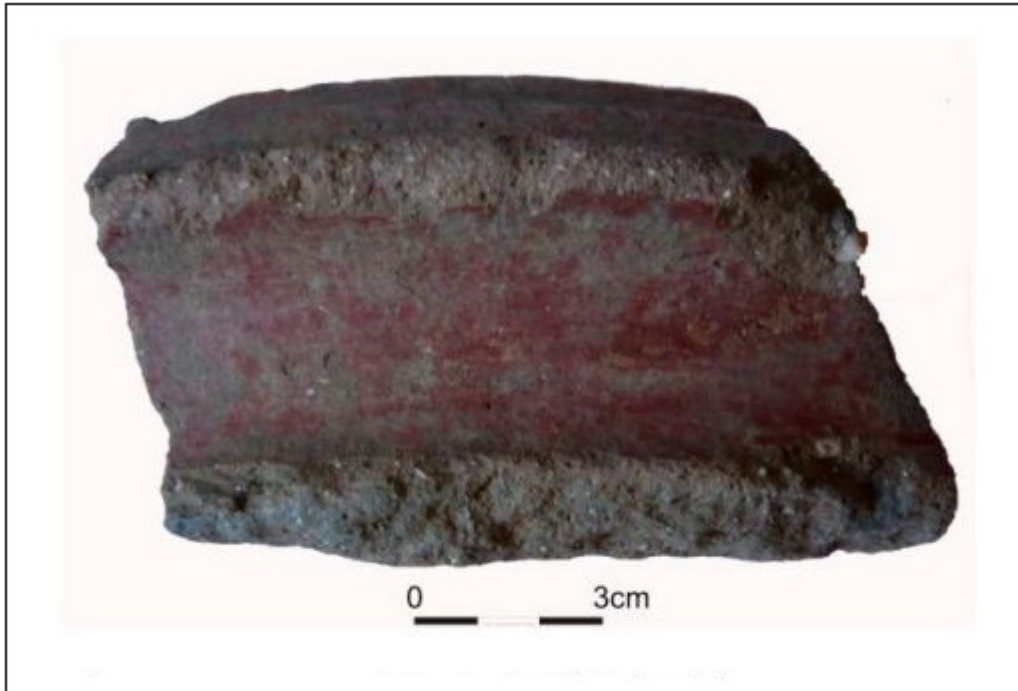


**Abb. 2** - Fragment einer *pithos* aus Posada (aus: Sancier 2010, Abb. 7).



**Abb. 3** - Fragment einer *pithos* aus *Luthuthai*, Siniscola (aus: Sancier 2010, Abb. 17).





**Abb. 4** - Fragment einer *pithos* aus *Luthuthai*, Siniscola (aus: Sanciu 2010, Abb. 18).



## ■ Credits

Koordination Prof. Rossana Martorelli

Vertiefung bearbeitet von Dr. Maria Grazia Arru und Dr. Enrico Dirminti

## ■ Bibliographie

LILLIU 1941 = G. LILLIU, *Siniscola (NU) - Ricerche e scavi*, in *Notizie degli Scavi*, 1941, pp. 164-171.

SANCIU 2010 = A. SANCIU, *Fenici lungo la costa orientale sarda. Nuove acquisizioni. Fasti On Line Documents & Research* 174, 2010.

SANCIU 2011a = A. SANCIU, *Nuove testimonianze di età punica da Posada e dalla Sardegna centro-orientale. Sardinia, Corsica et Baleares Antiquae*, IX, pp. 51-58.

SANCIU 2011b = A. SANCIU, *Posada. Centro storico. Recupero di materiali archeologici. Eren-zias. Rivista della Soprintendenza per i Beni Archeologici per le province di Sassari e Nuoro*, I, pp. 376-377.

SANCIU 2012 = A. SANCIU, *Nuove testimonianze d'età fenicia e punica dalla costa centro-orientale sarda. ArcheoArte. Rivista elettronica di Archeologia e Arte*, Supplemento 2012 al numero 1, pp. 167-182.



UNIONE EUROPEA



REPUBBLICA ITALIANA



**REGIONE AUTÒNOMA DE SARDIGNA**  
**REGIONE AUTONOMA DELLA SARDEGNA**

## La Sardegna cresce con l'Europa



UNIONE EUROPEA

Progetto cofinanziato dall'Unione Europea  
Programma Operativo FESR 2007-2013

FESR - Fondo Europeo di Sviluppo Regionale - Asse I, Linea di Attività 1.2.3.a