



UNIONE EUROPEA



REPUBBLICA ITALIANA



REGIONE AUTÒNOMA DE SARDIGNA
REGIONE AUTONOMA DELLA SARDEGNA

Fava-Burg

Patrimonio culturale
SARDEGNA Virtual Archaeology



■ Teller (Phönizische Zeit)

Teller sind flache, offene Behälter mit unterschiedlicher Form, die zum Servieren und Verzehren von Speisen verwendet werden.

Zwei Fragmente von Tellern mit nach außen gebogenem Rand mit kurzer konvexer Lippe wurden in Posada während der Untersuchungen durch die Soprintendenza Archeologica gefunden (Abb. 1): einer davon aus *red slip* (die Außenfläche der Keramik ist aufgrund der Verwendung einer Mischung aus Ton und Wasser leuchtend rot). Diese Formen sind orientalischer Herkunft: Sie wurde in Karthago produziert und in den zentralen Mittelmeerraum exportiert. Diese Materialkategorie, die auf den Zeitraum zwischen der zweiten Hälfte des 8. Jahrhunderts v. Chr. und der Mitte des 7. Jahrhunderts v. Chr. datiert wird, ist in Sardinien sowie in Olbia belegt (Abb. 2-4).

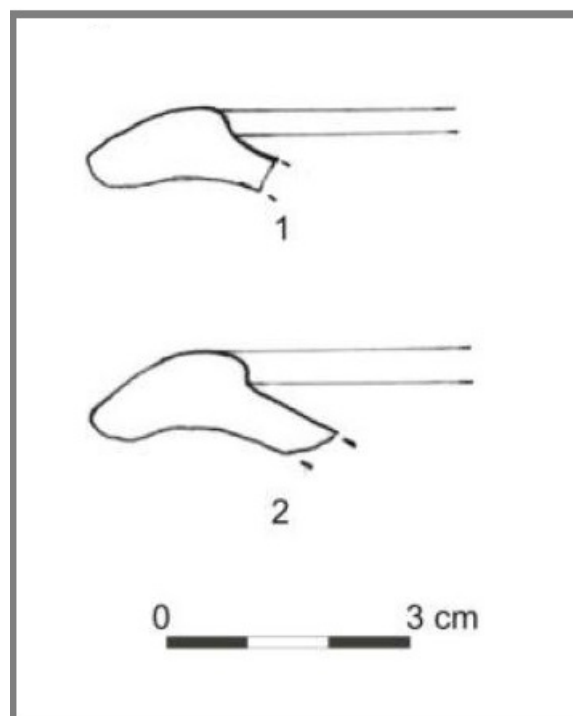


Abb. 1 - Teller aus Posada (aus: Sanciu 2010, Abb. 12).

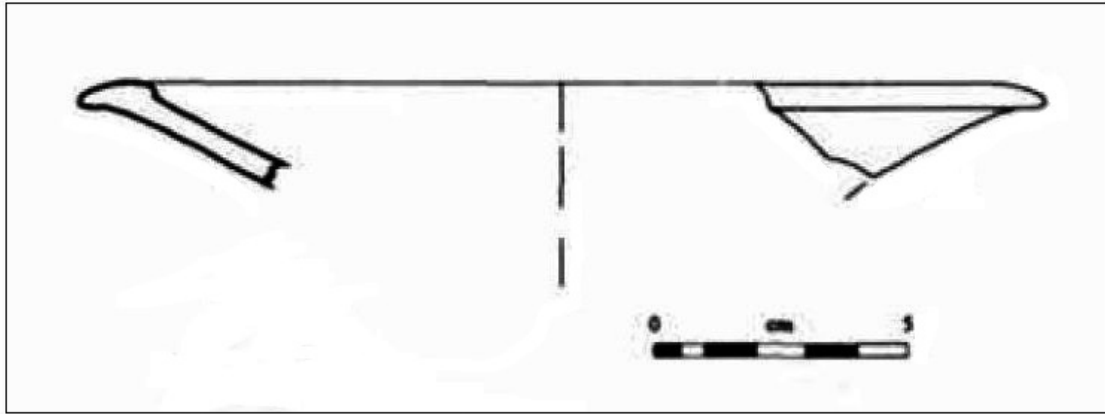


Abb. 2 - Teller aus Olbia (aus: D'oriano, Oggiano 2005, S. 196, Abb. 10.5).

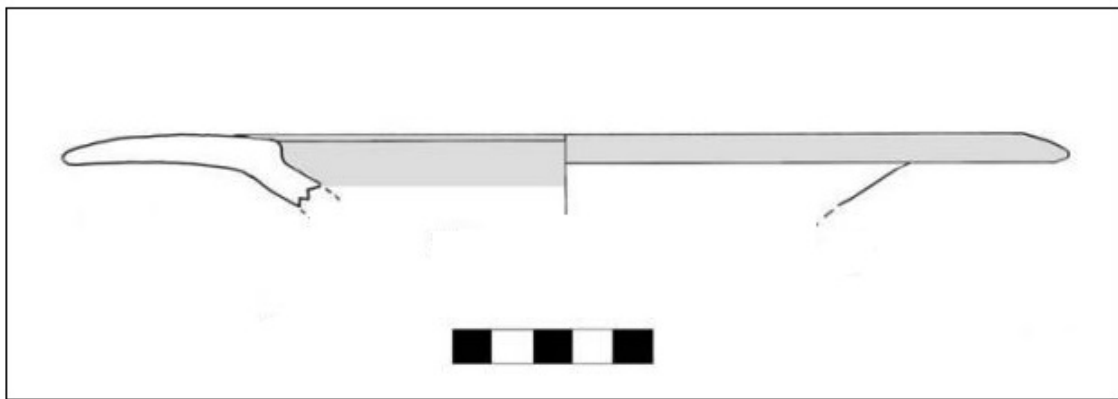


Abb. 3 - Teller aus *red slip* aus Sulky (aus: Unali 2012, Abb. 14).

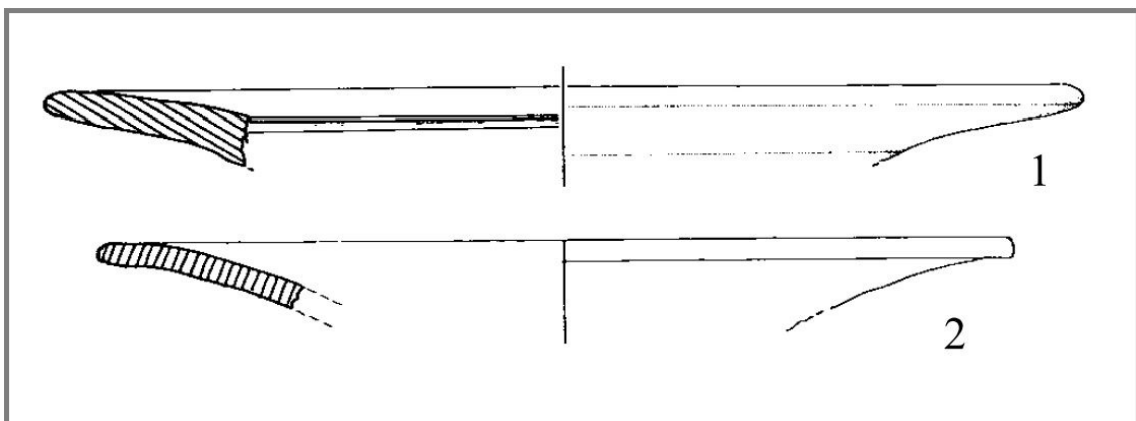


Abb. 4 - Teller aus *red slip* aus Mozia (aus: Famà, Toti 2000, Tafel LXXXVIII, Abb. 1-2).

■ Credits

Koordination Prof. Rossana Martorelli

Vertiefung bearbeitet von Dr. Maria Grazia Arru und Dr. Enrico Dirminti

■ Bibliographie

CORDA, FRAU 2001 = A. CORDA, M. FRAU, *Ceramica. La produzione della Sardegna preistorica*, Cagliari 2001.

D'ORIANO, OGGIANO 2005 = R. D'ORIANO, I. OGGIANO, *Iolao ecista di Olbia: le evidenze archeologiche tra VIII e VI secolo a.C.*, in P. BERNARDINI, R. ZUCCA, *Il Mediterraneo di Erakles. Studi e Ricerche*, Roma 2005, pp. 169- 199.

FAMÀ, TOTI 2000 = M.L. FAMÀ, M.P. TOTI, *Materiali dalla "zona E" dell'abitato di Mozia. Prime considerazioni*, in *Atti delle Terze Giornate Internazionali di Studi sull'area Elima*, Pisa Gibellina 2000, pp. 451-478.

SANCIU 2010 = A. SANCIU, *Fenici lungo la costa orientale sarda. Nuove acquisizioni. Fasti On Line Documents & Research* 174, 2010.

SANCIU 2011a = A. SANCIU, *Nuove testimonianze di età punica da Posada e dalla Sardegna centro-orientale. Sardinia, Corsica et Baleares Antiquae*, IX, pp. 51-58.

SANCIU 2011b = A. SANCIU, *Posada. Centro storico. Recupero di materiali archeologici. Erenztzias. Rivista della Soprintendenza per i Beni Archeologici per le province di Sassari e Nuoro*, I, pp. 376-377.

SANCIU 2012 = A. SANCIU, *Nuove testimonianze d'età fenicia e punica dalla costa centro-orientale sarda. ArcheoArte. Rivista elettronica di Archeologia e Arte*, Supplemento 2012 al numero 1, pp. 167-182.

UNALI 2012 = A. UNALI, *Scavi a Sulky (Sant'Antioco): i livelli arcaici del vano G*, in *Fasti On Line Documents & Research* 280, 2012.



UNIONE EUROPEA



REPUBBLICA ITALIANA



REGIONE AUTÒNOMA DE SARDIGNA
REGIONE AUTONOMA DELLA SARDEGNA

La Sardegna cresce con l'Europa



UNIONE EUROPEA

Progetto cofinanziato dall'Unione Europea
Programma Operativo FESR 2007-2013

FESR - Fondo Europeo di Sviluppo Regionale - Asse I, Linea di Attività 1.2.3.a