



UNIONE EUROPEA



REPUBBLICA ITALIANA



REGIONE AUTÒNOMA DE SARDIGNA
REGIONE AUTONOMA DELLA SARDEGNA

Fava-Burg

Patrimonio culturale
SARDEGNA Virtual Archaeology



■ Schalen (Phönizische Zeit)

Unter den Keramikmaterialien, die in Posada während der archäologischen Untersuchungen gefunden wurde, sind einige Schale vorhanden, sowohl kielförmige (drei Exemplare), als auch mit rundem Profil (nur ein Fragment).

Eine erste kielförmige Schale weist einen gebogene Wand, einen abgesetzten Rand sowie einen flachen Boden auf (Abb. 1); die Außenfläche ist mit einem hellbraunen Streifen dekoriert, während innen am Boden drei konzentrische Streifen in der gleichen Farbe vorhanden sind. Im sardischen Kontext kann dieses Exemplar mit einem aus *Sulky* (dem heutigen S. Antioco) verglichen werden und es kann auf den Zeitraum zwischen der zweiten Hälfte des 8. Jahrhunderts v. Chr. und dem ersten Viertel des 7. Jahrhunderts v. Chr. datiert werden.

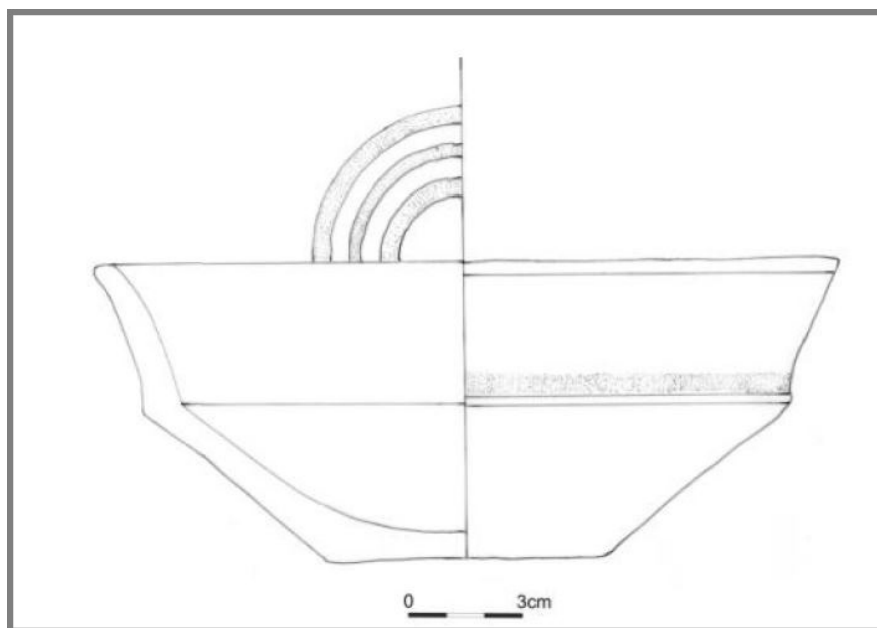


Abb. 1 - Kielförmige Schale aus Posada (aus: Sanciu 2010, Abb. 8).

Ein zweites Exemplar einer kielförmigen Schale besteht aus einem Fragment der Wand mit Ansatz des Kiels, aus *red slip* (Abb. 2); es kann mit Kontexten vom Monte Sirai verglichen werden und wird auf das 7. Jahrhundert v. chr. datiert.

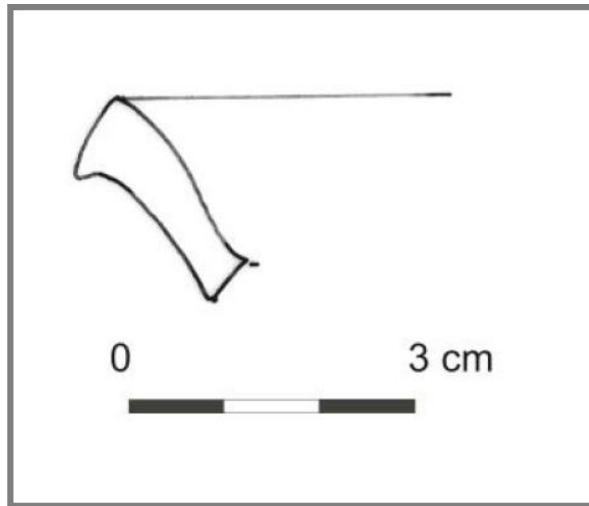


Abb. 2 - Fragment der kieförmigen Schale aus Posada (aus: Sancier 2010, Abb. 9).

Ein Fragment einer kieförmigen Schale weist eine starke Biegung der Wand auf (Abb. 3); es kann mit Exemplaren aus *Sulky* verglichen werden, die eine Datierung auf den Beginn des 7. Jahrhunderts v. Chr. gestatten.

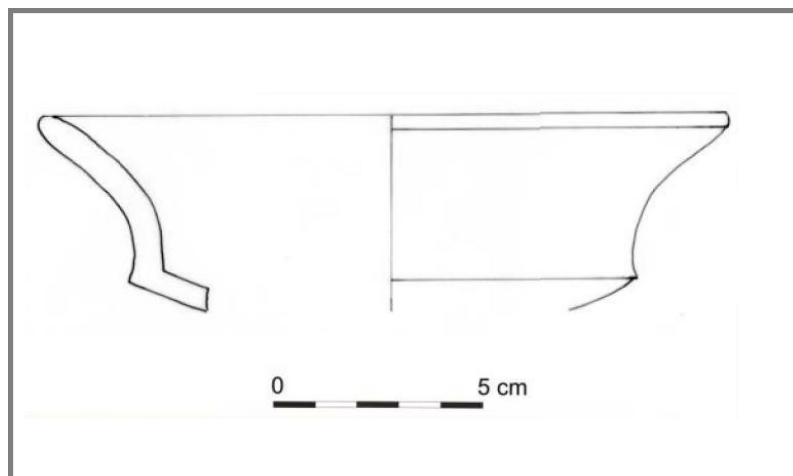


Abb. 3 - Kieförmige Schale aus (aus: Sancier 2010, Abb. 10).

Das Fragment der Schale mit rundem Profil zeichnet sich durch einen orangen Streifen am oberen Teil der Außenfläche aus (Abb. 4); es kann mit Exemplaren aus *Sulky* und vom Monte Sirai verglichen werden und wird auf den Zeitraum zwischen Ende des 8. Jahrhunderts und der ersten Hälfte des 7. Jahrhunderts v. Chr. datiert.



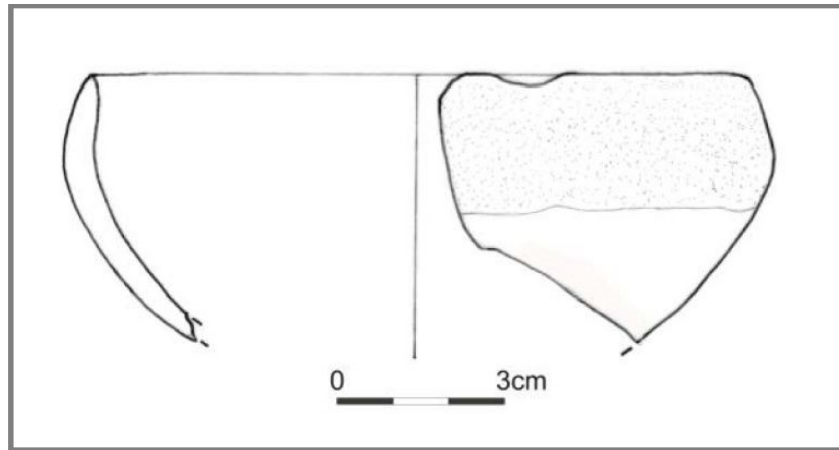


Abb. 4 - Kielförmige Schale aus (aus: Sancier 2010, Abb. 11).



■ Credits

Koordination Prof. Rossana Martorelli

Vertiefung bearbeitet von Dr. Maria Grazia Arru und Dr. Enrico Dirminti

■ Bibliographie

SANCIU 2010 = A. SANCIU, *Fenici lungo la costa orientale sarda. Nuove acquisizioni. Fasti On Line Documents & Research* 174, 2010.

SANCIU 2011a = A. SANCIU, *Nuove testimonianze di età punica da Posada e dalla Sardegna centro-orientale. Sardinia, Corsica et Baleares Antiquae*, IX, pp. 51-58.

SANCIU 2011b = A. SANCIU, *Posada. Centro storico. Recupero di materiali archeologici. Erenztias. Rivista della Soprintendenza per i Beni Archeologici per le province di Sassari e Nuoro*, I, pp. 376-377.

SANCIU 2012 = A. SANCIU, *Nuove testimonianze d'età fenicia e punica dalla costa centro-orientale sarda. ArcheoArte. Rivista elettronica di Archeologia e Arte*, Supplemento 2012 al numero 1, pp. 167-182.





UNIONE EUROPEA



REPUBBLICA ITALIANA



REGIONE AUTÒNOMA DE SARDIGNA
REGIONE AUTONOMA DELLA SARDEGNA

La Sardegna cresce con l'Europa



UNIONE EUROPEA

Progetto cofinanziato dall'Unione Europea
Programma Operativo FESR 2007-2013

FESR - Fondo Europeo di Sviluppo Regionale - Asse I, Linea di Attività 1.2.3.a