



UNIONE EUROPEA



REPUBBLICA ITALIANA



REGIONE AUTÒNOMA DE SARDIGNA
REGIONE AUTONOMA DELLA SARDEGNA

Fava-Burg

Patrimonio culturale
SARDEGNA Virtual Archaeology



■ *Pilgrim flask* (Phönizische Zeit)

Mit diesem Begriff wird die „Pilgerflasche“ bezeichnet, das heißt, eine Feldflasche aus Keramik, die Wasser oder Wein enthalten konnte, gekennzeichnet durch ein linsenförmiges Profil, kurzen Hals sowie kleine Ringhenkel, an den das Objekt aufgehängt wurde.

Das Keramikerzeugnis, das in der heutigen Altstadt von Posada gefunden wurde, weist eine runde Form auf, mit einer flachen und einer bauchigen Seite (Abb. 1). Auf der flachen Seite sind pflanzliche Eindrücke vorhanden, die wahrscheinlich von der Unterlage stammen, auf der das Erzeugnis angefertigt oder zum Trocknen gelegt wurde; der Rest des Körpers ist glatt. Die Flasche weist 4 symmetrische Schlaufen auf, von denen eine vollständig erhalten ist, während der Hals abgebrochen ist. Dieser Fund gestattet die Hypothese, dass das nuraghische Dorf Posada von zwischen der Bronzezeit und der Eisenzeit von durchziehenden Menschen aus dem Osten besucht wurde. Aus einem ähnlichen Kontext, dem Dorf Sant’Imbenia, stammt eine fragmentiert Pilgrim Flask, ein wenig kleiner als das Exemplar aus Posada und mit beiden Seiten rundlich (Abb. 2). Ähnliche Objekte wurden auch in Oliena gefunden (Abb. 3), während aus Borore ein Miniatur-Exemplar aus Bronze aus der Nuraghenzeit stammt (Abb. 4)

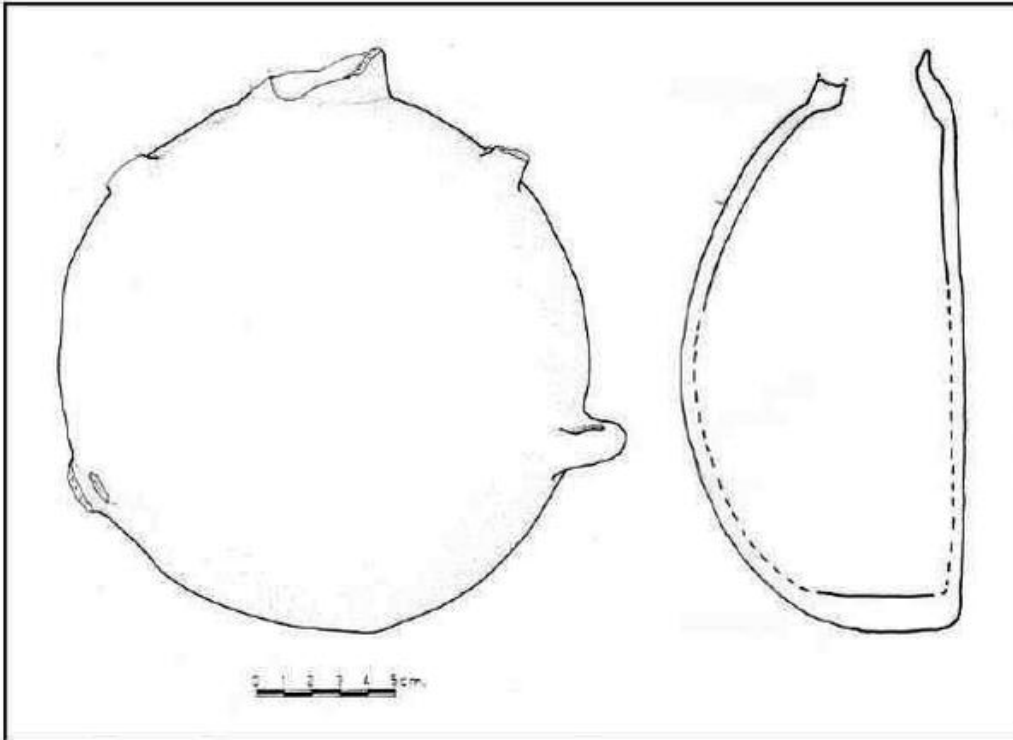


Abb. 1 - Pilgrim Flask aus der Altstadt von Posada (aus: SANCIU 2010 Abb. 3).

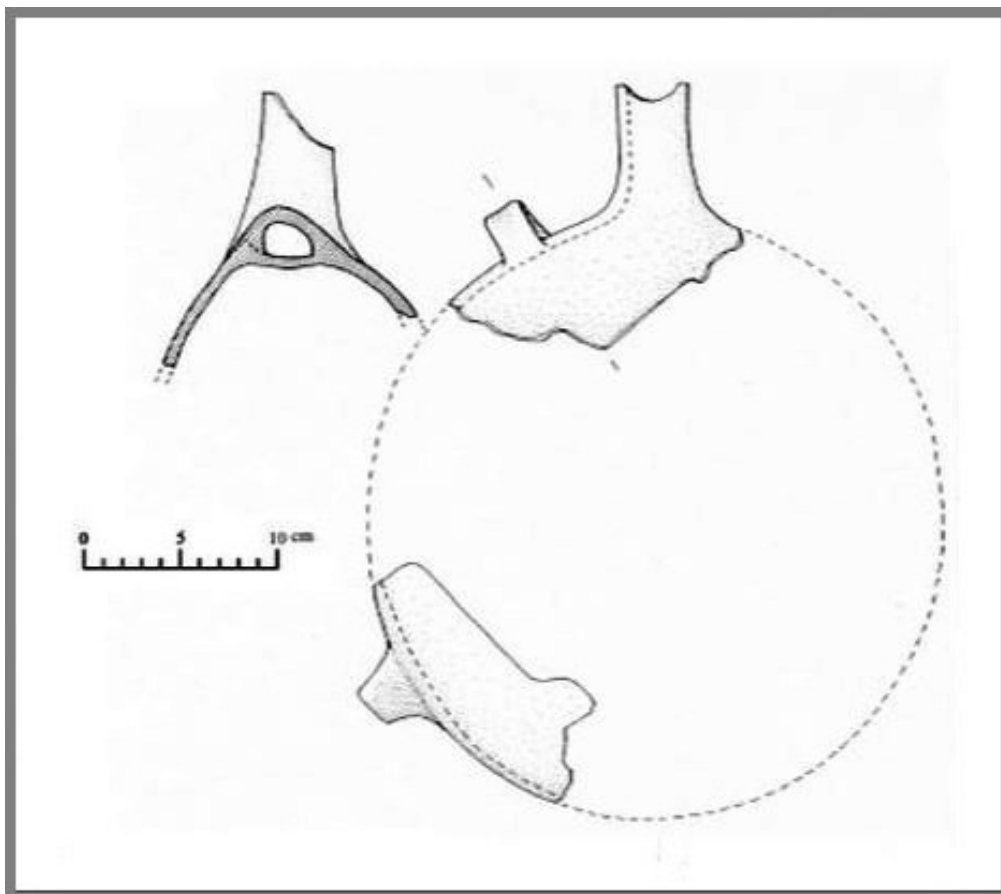


Abb. 2 - Pilgrim Flask aus Sant'Imbenia (aus: LO SCHIAVO 2000).



Abb. 3 - Pilgrim Flask aus Oliena, Dorf Ruinas (aus: FADDA 2006, S. 76, Abb. 85).

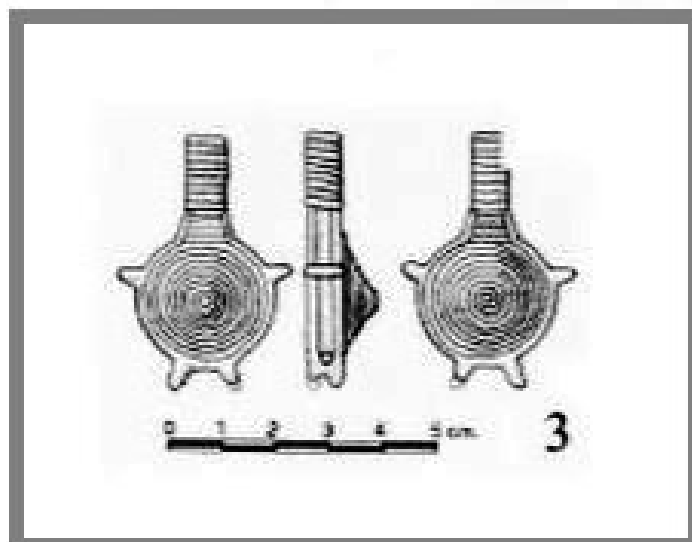


Abb. 4 - Miniatur-Pilgrim-Flask aus Bronze, aus Borore (aus: Lo Schiavo 2000).

■ Credits

Koordination Prof. Rossana Martorelli

Vertiefung bearbeitet von Dr. Maria Grazia Arru und Dr. Enrico Dirminti

■ Bibliographie

FADDA 2006 = M.A. FADDA, *Il Museo Archeologico Nazionale di Nuoro. Sardegna archeologica. Guide e itinerari* 17, Sassari 2006.

FLORIS 2008 = G. FLORIS, *Il castello medioevale della Fava (Posada). Acta historica et archaeologica mediaevalia* 29, pp. 257-297.

LO SCHIAVO 2000 = F. LO SCHIAVO, *Forme di contenitori di bronzo e di ceramica: documenti ed ipotesi*, in P. BARTOLONI, L. CAMPANELLA, *La ceramica fenicia di Sardegna. Dati, problematiche, confronti*, Roma 2000, pp. 208-223.

SANCIU 2010 = A. SANCIU, *Fenici lungo la costa orientale sarda. Nuove acquisizioni. Fasti On Line Documents & Research* 174, 2010.

SANCIU 2012 = A. SANCIU, *Nuove testimonianze d'età fenicia e punica dalla costa centro-orientale sarda. ArcheoArte. Rivista elettronica di Archeologia e Arte*, Supplemento 2012 al numero 1, pp. 167-182.





UNIONE EUROPEA



REPUBBLICA ITALIANA



REGIONE AUTÒNOMA DE SARDIGNA
REGIONE AUTONOMA DELLA SARDEGNA

La Sardegna cresce con l'Europa



UNIONE EUROPEA

Progetto cofinanziato dall'Unione Europea
Programma Operativo FESR 2007-2013

FESR - Fondo Europeo di Sviluppo Regionale - Asse I, Linea di Attività 1.2.3.a