



Fava-Burg

Patrimonio culturale
SARDEGNA Virtual Archaeology



■ Gürtel

1984 wurde eine mittelalterliche Nekropole wenige hundert Meter von der Fava-Burg in der Ortschaft Part'e Sole gefunden. Bei den Grabungsarbeiten wurden 17 Gräber gefunden, zum Teil Grubengräber und zum Teil in den Fels geschlagen (Abb. 1).

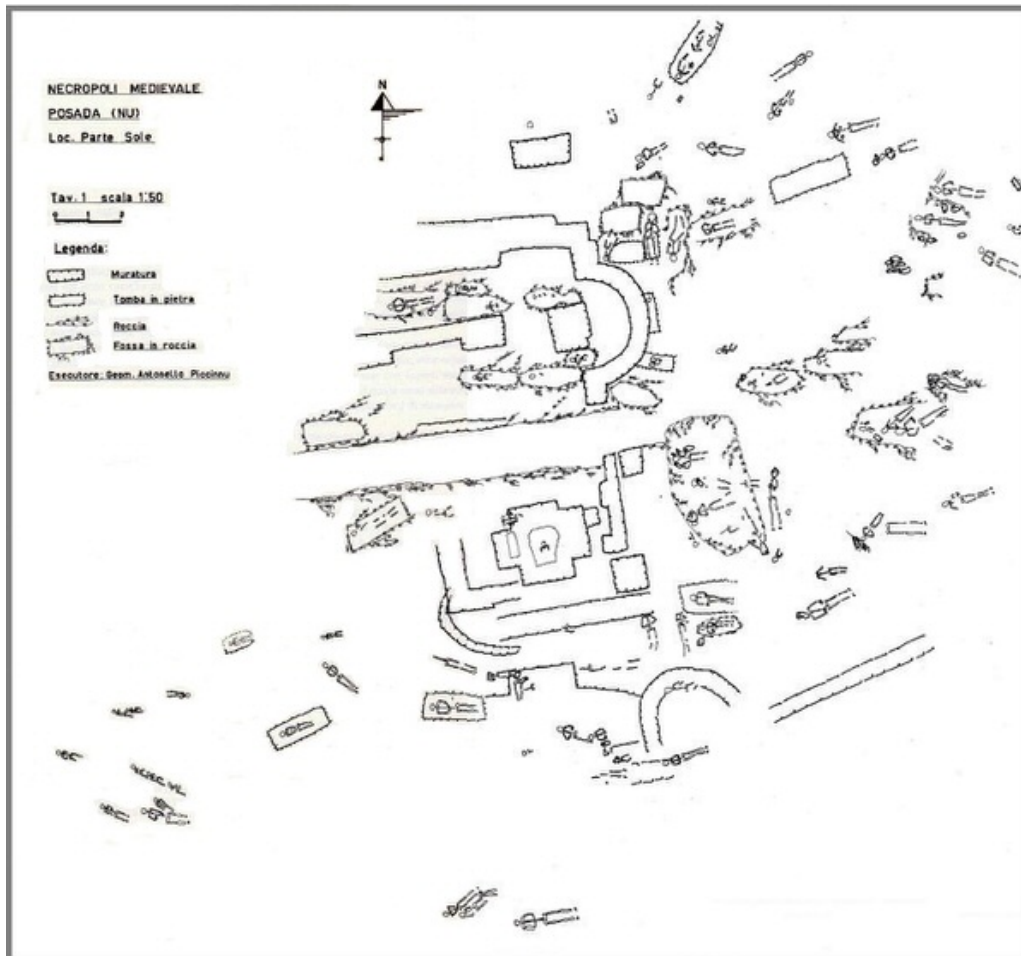


Abb. 1 - Nekropole von Part'e Sole (Posada, NU), allgemeiner Grundriss des Grabungsbezirks (aus: D'ORIANO et alii 1989, Abb. 41).

Die Mehrzahl der Fundstücke kann auf die Periode zwischen dem 14. und dem 17. Jahrhundert datiert werden. Zu den Fundstücken von Kleidungsstücken zählen vor allem einige Gürtel, von denen sich einer durch eine besonders sorgfältige Verarbeitung auszeichnet: Er wurde angefertigt aus einem Textilelement, das teilweise erhalten ist, sowie einem doppelten Metallblech, das mit einer Silberbordüre verziert wurde (Abb. 1, 2, 3).

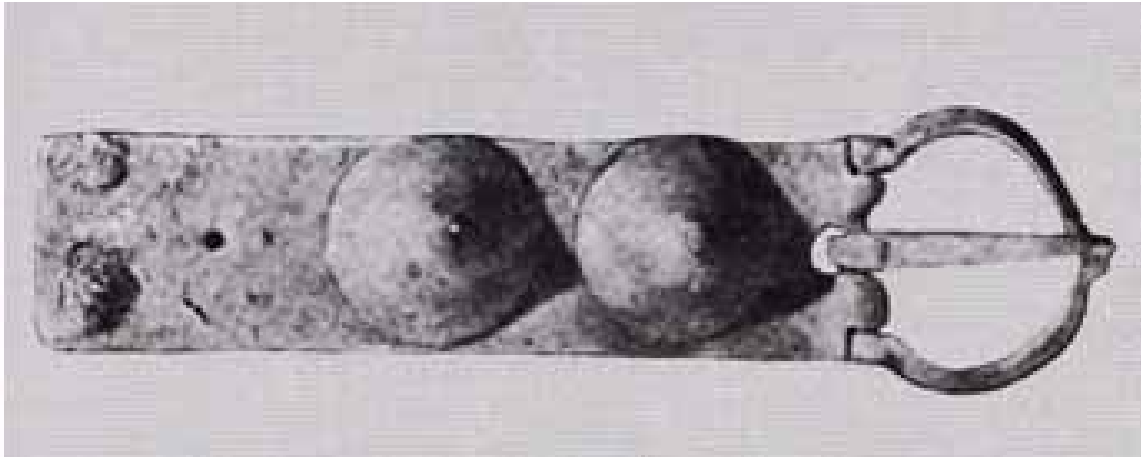


Abb. 2 - Nekropole von Part'e Sole (Posada, NU), allgemeiner Grundriss des Grabungsbezirks
(aus: D'ORIANO et alii 1989, Abb. 41).

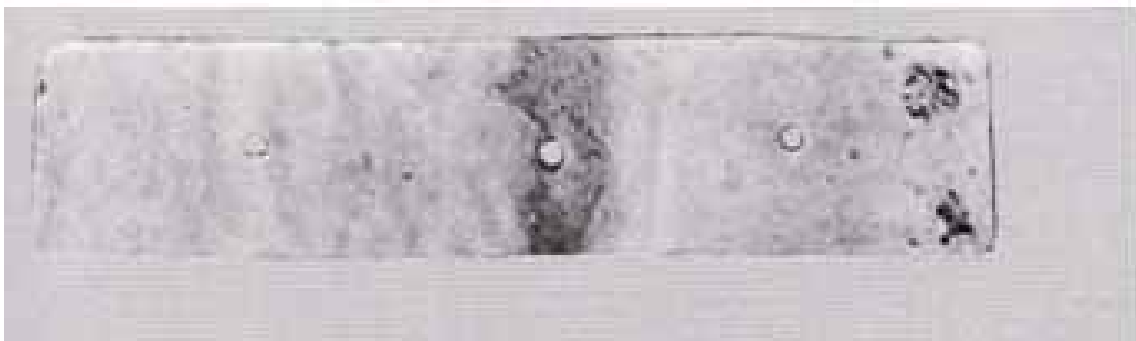


Abb. 3 - Gürtel aus Metall, Detail (aus: D'ORIANO et alii 1989, Abb. 47).

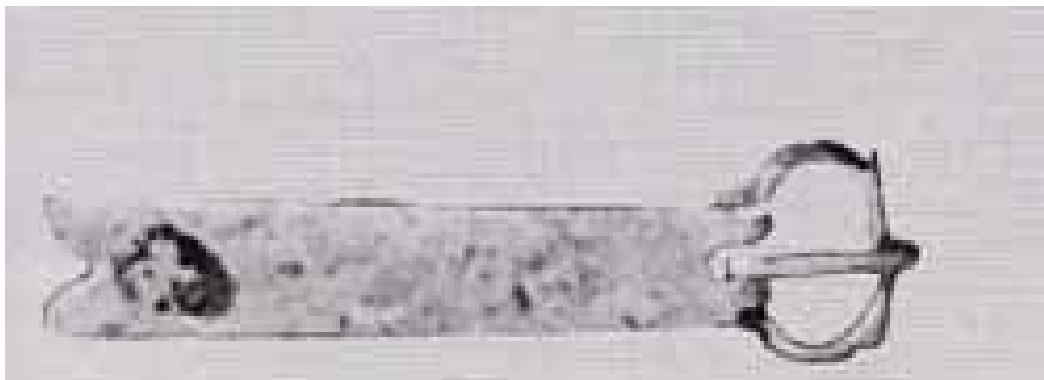


Abb. 4 - Gürtel aus Metall, Detail (aus: D'ORIANO et alii 1989, Abb. 47).

■ Credits

Koordination Prof. Rossana Martorelli

Vertiefung bearbeitet von Dr. Maria Grazia Arru und Dr. Enrico Dirminti

■ Bibliographie

D'ORIANO 1984 = R. D'ORIANO, *Posada (Nuoro): necropoli medievale nel centro dell'abitato. Nuovo Bullettino Archeologico Sardo* 1, pp. 382-383.

D'ORIANO *et alii* 1989 = R. D'ORIANO *et alii*, *Posada. Località Parte Sole, necropoli medievale, in Il Suburbio delle città in Sardegna: persistenze e trasformazioni. Atti del III convegno di studio sull'archeologia tardoromana e altomedievale in Sardegna (Cuglieri, 28-29 Giugno 1986). Mediterraneo tardoantico e medioevale. Scavi e ricerche* 7, Taranto 1989, pp. 51-58.

MARTORELLI, AMANTE SIMONI 1986 = R. MARTORELLI, C. AMANTE SIMONI, *I corredi funerari e la suppellettile metallica, in L'archeologia romana e altomedievale nell'Oristanese. Atti del Convegno di Cuglieri (22-23 giugno 1984). Mediterraneo tardoantico e medioevale. Scavi e ricerche* 3, Taranto 1986, pp. 161-189.



UNIONE EUROPEA



REPUBBLICA ITALIANA



REGIONE AUTÒNOMA DE SARDIGNA
REGIONE AUTONOMA DELLA SARDEGNA

La Sardegna cresce con l'Europa



UNIONE EUROPEA

Progetto cofinanziato dall'Unione Europea
Programma Operativo FESR 2007-2013

FESR - Fondo Europeo di Sviluppo Regionale - Asse I, Linea di Attività 1.2.3.a