



UNIONE EUROPEA



REPUBBLICA ITALIANA



REGIONE AUTÒNOMA DE SARDIGNA
REGIONE AUTONOMA DELLA SARDEGNA

Fava-Burg

Patrimonio culturale
SARDEGNA Virtual Archaeology



Tremisse

1984 wurde eine mittelalterliche Nekropole wenige hundert Meter von der Fava-Burg in der Ortschaft Part'e Sole gefunden (Abb. 1). Bei den Grabungsarbeiten wurden 17 Gräber befunden (davon viele Kindergräber), zum Grubengräber und zum Teil in den Fels geschlagen, die auf Grundlage der Grabbeigaben auf das 14. - 15. Jahrhundert datiert werden.

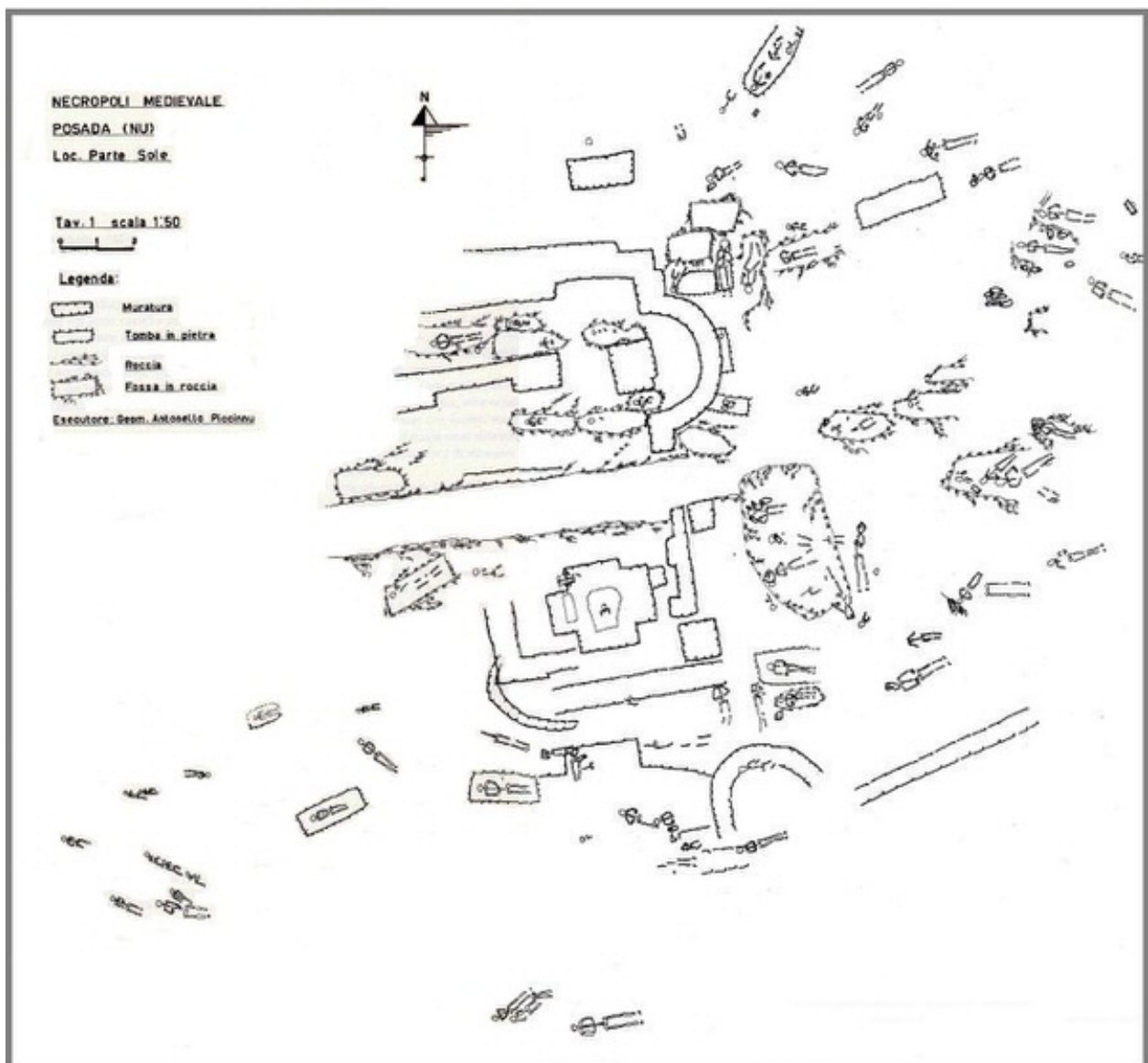


Abb. 1 - Necropoli di Part'e Sole (Posada, NU), pianta generale dell'area del cantiere (da D'oriano et alii 1989, fig. 41).

Seit der Antike wurden die Verstorbenen in den Gräbern mit Grabbeigaben beigesetzt, bestehend aus verschiedenen Gegenständen des täglichen Lebens (Vasen aus Terrakottavasen und Glas, Waffen, Juwelen und Münzen), abhängig von der Epoche sowie vom sozialen Status des Verstorbenen. In den Gräbern aus dem Mittelalter finden sich oft auch Kleidungsstücke (Gürtel, Schnallen), Juwelen sowie Devotionalien (Medaillen, Rosenkränze) und Münzen.

Zu den Fundstücken aus den Gräbern der Nekropole von Part'e Sole stammt eine Münze aus byzantinischer Zeit, eine Tremissis, die dem Kaiser Leo III. zugeschrieben wird (Abb. 2-3); dieser Fund ist besonders wichtig, denn unter der Herrschaft dieses Herrschers endeten die sardisch-byzantinischen Emissionen, begonnen von Costantino IV. und zurückführbar auf eine Münzpräganstalt, die sich wahrscheinlich in Cagliari befand. Diese Münzen weisen normalerweise den Buchstaben S (für Sardinien) auf der Rückseite auf; dieses Symbol scheint bei dem Exemplar aus Posada, das in schlechtem Erhaltungszustand ist, jedoch zu fehlen (Abb. 4).



Abb. 2 - Tremissis Leo III., Syrakus (von: <http://www.demoneta.com>).



Abb. 3 - Leo III., Leon, der Isaurier, byzantinischer Kaiser von 717 bis 741 (von: <https://lifeondoverbeach.wordpress.com/2010/10/05/the-use-of-sacred-images-in-christian-worship-the-2nd-of-5-posts-on-iconoclasm/>).

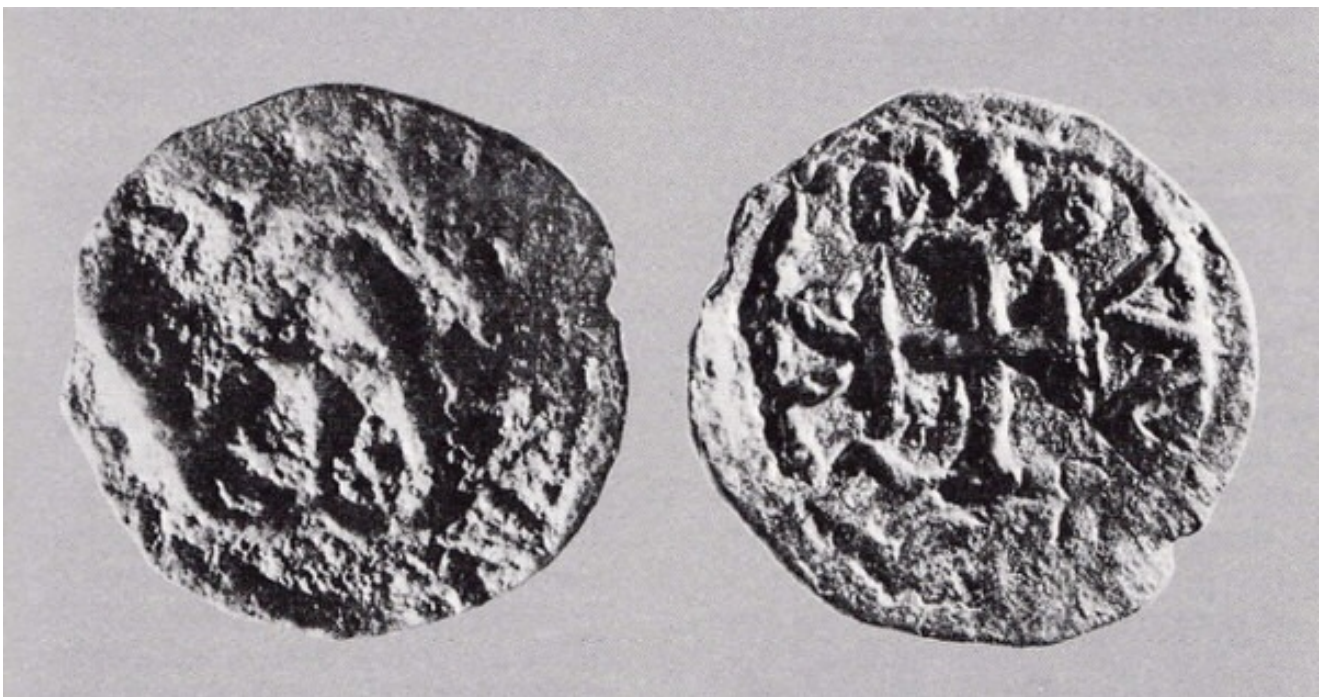


Abb. 4 - Tremissis Leo III., gefunden in der Nekropole von Part'e Sole (aus: D'ORIANO et alii 1989, Abb. 45).

■ Credits

Koordination Prof. Rossana Martorelli

Vertiefung bearbeitet von Dr. Maria Grazia Arru und Dr. Enrico Dirminti

■ Bibliographie

D'ORIANO 1984 = R. D'ORIANO, *Posada (Nuoro): necropoli medievale nel centro dell'abitato. Nuovo Bullettino Archeologico Sardo*, 1, pp. 382-383.

D'ORIANO *et alii* 1989 = R. D'ORIANO *et alii*, *Posada. Località Parte Sole, necropoli medievale, in Il Suburbio delle città in Sardegna: persistenze e trasformazioni. Atti del III convegno di studio sull'archeologia tardoromana e altomedievale in Sardegna (Cuglieri, 28-29 Giugno 1986). Mediterraneo tardoantico e medioevale. Scavi e ricerche 7*, Taranto 1989, pp. 51-58.

MARTORELLI, AMANTE SIMONI 1986 = R. MARTORELLI, C. AMANTE SIMONI, *I corredi funerari e la suppellettile metallica, in L'archeologia romana e altomedievale nell'Oristanese. Atti del Convegno di Cuglieri (22-23 giugno 1984). Mediterraneo tardoantico e medioevale. Scavi e ricerche 3*, Taranto 1986, pp. 161-189.



UNIONE EUROPEA



REPUBBLICA ITALIANA



REGIONE AUTÒNOMA DE SARDIGNA
REGIONE AUTONOMA DELLA SARDEGNA

La Sardegna cresce con l'Europa



UNIONE EUROPEA

Progetto cofinanziato dall'Unione Europea
Programma Operativo FESR 2007-2013

FESR - Fondo Europeo di Sviluppo Regionale - Asse I, Linea di Attività 1.2.3.a