



UNIONE EUROPEA



REPUBBLICA ITALIANA



REGIONE AUTÒNOMA DE SARDIGNA
REGIONE AUTONOMA DELLA SARDEGNA

Archäologischen Bezirk von Tharros

Patrimonio culturale
SARDEGNA Virtual Archaeology



■ Antike Amphore mit schwarzen Figuren

Aus der Plünderung der Nekropolen von Tharros im 19. Jahrhundert ist eines der seltenen Exemplare einer Vase erhalten, die in Athen hergestellt wurde, dekoriert mit schwarzen Figuren auf rotem Grund, die in Sardinien intakt gefunden wurden (Abb. 1-4).

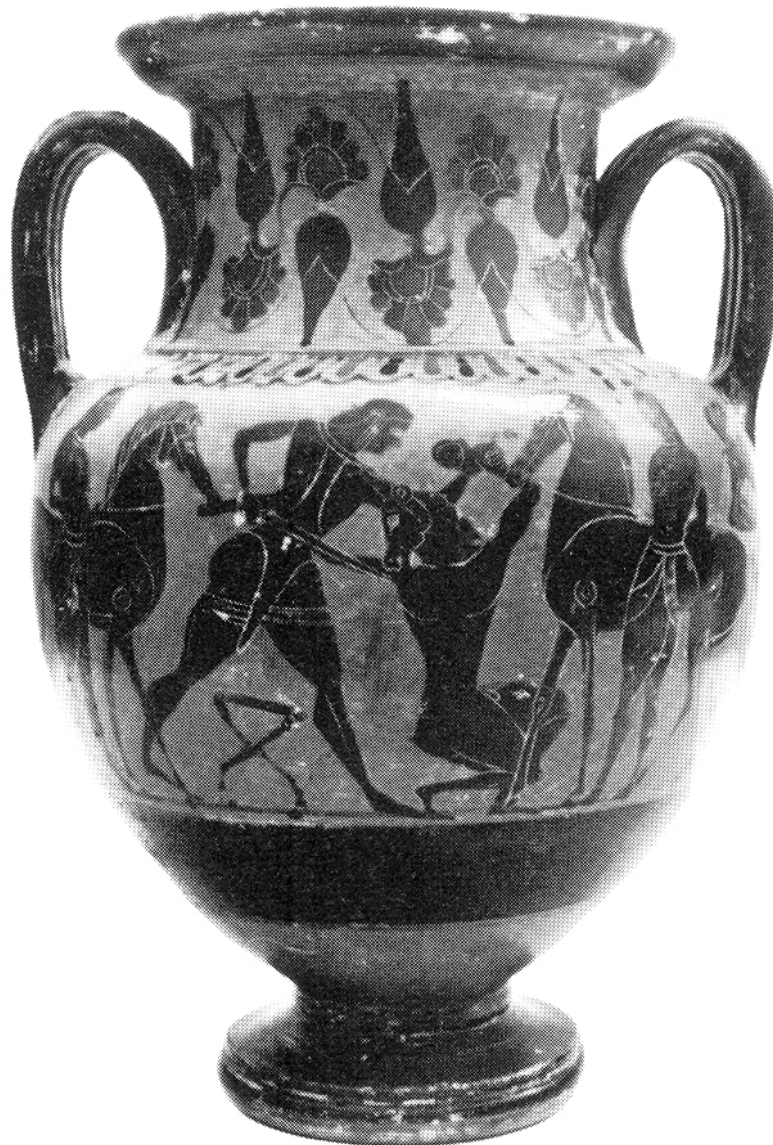


Abb. - Attische Amphore mit schwarzen Figuren. (Cagliari, Archäologisches Nationalmuseum)
(aus: TRONCHETTI 1979, S. 67)

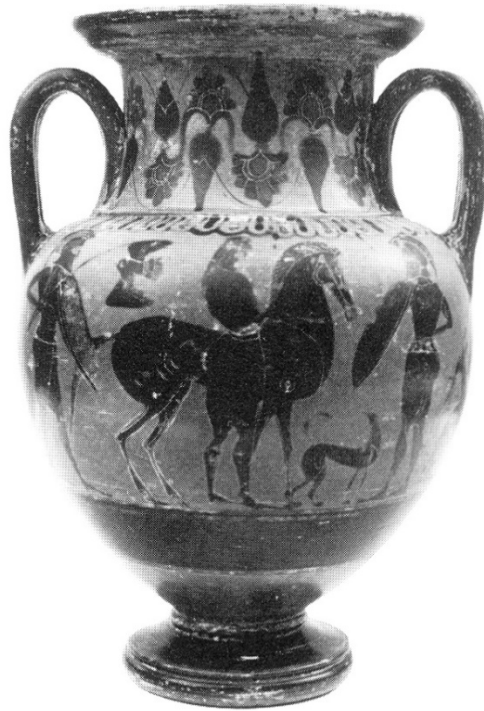


Abb. 2 - Attische Amphore mit schwarzen Figuren. (Cagliari, Archäologisches Nationalmuseum)
(aus: TRONCHETTI 1979, S. 67)



Abb. 3 - Attische Amphore mit schwarzen Figuren. (Cagliari, Archäologisches Nationalmuseum)
(aus: TRONCHETTI 1979, S. 67)

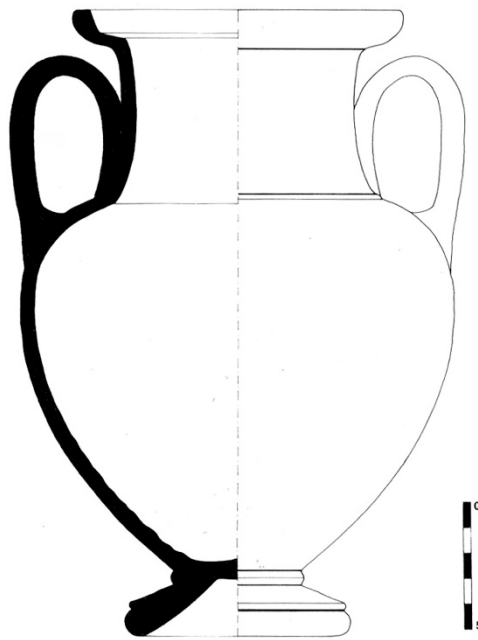


Abb. 4. - Attische Amphore mit schwarzen Figuren. Profil (Cagliari, Archäologisches Nationalmuseum)
(aus: TRONCHETTI 1979, S. 67)

Die Amphore vom Typ mit abgesetztem Hals wurde von Beazley der Form Hyblaea Class und von Tronchetti dem Maler BMN zugeordnet.

Auf der Seite A ist die Tötung des Minotaurus durch Theseus dargestellt. Der Held hält mit der linken Hand die Linke des Monsters fest, die einen Stein trägt, zwingt es zu Boden und tötet es mit dem Schwert.

Auf der Seite B befindet sich eine allgemeine Szene eines Jünglings mit einem Pferd und einem Hund, sowie zwei Hopliten an den Seiten.

Unter den Henkeln ist eine Chimäre abgebildet.

Das Gefäß, das um 530 - 520 v. Chr. produziert wurde, stammt wahrscheinlich aus dem direkten Handel mit Etrurien, wahrscheinlich aus Vulci, wo die größte Konzentration von Produkten des Malers BMN zu finden ist, und es ist ein Beleg für die Kontakte der etruskischen Städte mit den punischen Städten auf Sardinien.

■ Credits

Vertiefung bearbeitet von Dr. Carlo Tronchetti

■ Bibliographie

J. D. BEAZLEY, *Attic Black-Figure Vase-Painters*, Oxford 1956, p. 226.

C. TRONCHETTI, *Contributo allo studio del commercio tharrense. Vasi attici a figure nere del Museo Archeologico Nazionale di Cagliari*, in *Melanges de l'Ecole française de Rome*, 91, 1979, pp. 63-69.





UNIONE EUROPEA



REPUBBLICA ITALIANA



REGIONE AUTÒNOMA DE SARDIGNA
REGIONE AUTONOMA DELLA SARDEGNA

La Sardegna cresce con l'Europa



UNIONE EUROPEA

Progetto cofinanziato dall'Unione Europea
Programma Operativo FESR 2007-2013

FESR - Fondo Europeo di Sviluppo Regionale - Asse I, Linea di Attività 1.2.3.a