



UNIONE EUROPEA



REPUBBLICA ITALIANA



REGIONE AUTONOMA DE SARDIGNA
REGIONE AUTONOMA DELLA SARDEGNA

Archäologischer Bezirk Monte Sirai

Patrimonio culturale
SARDEGNA Virtual Archaeology



■ Kammergrab Nr. 1

Das Grab Nr. 1 befindet sich im östlichen Teil der unterirdischen Nekropole, neben dem Grab Nr. 2.

Weiter östlich befindet sich die Urnenekropole (Abb. 1). Das Schema des Monuments, das dem allgemeinen der Nekropole entspricht und in das Tuffgestein gehauen ist, besteht aus einem *Dromos* genannten Zugangskorridor, der zur Grabkammer führt (Abb. 2). Das Grab stammt aus der Periode der Eroberung durch Karthago, in der die unterirdische Nekropole zwischen dem 5. und dem 3. Jahrhundert v. Chr. für Bestattungen genutzt wurde.

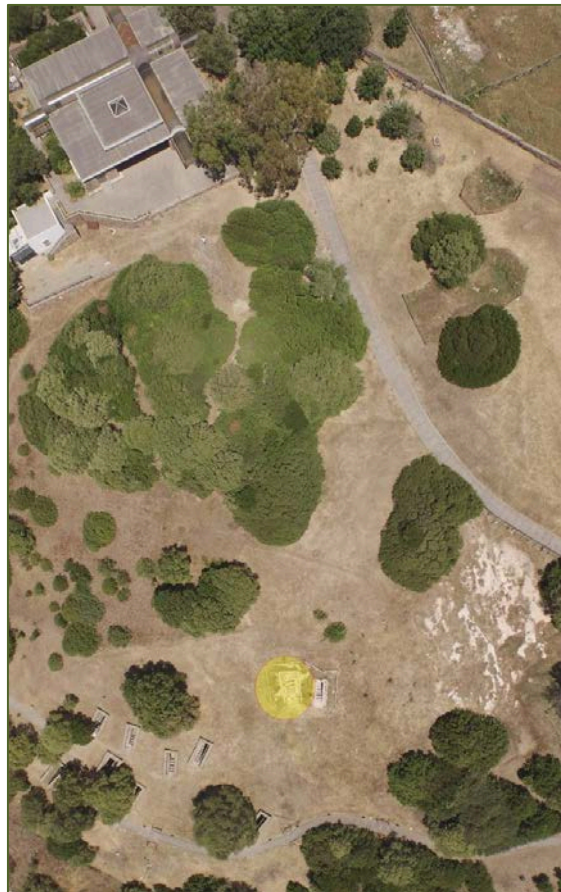


Abb. 1 - Bild der unterirdischen Nekropole von oben (Foto UNICITY 2015);

In der Kammer mit quadratischem Grundriss befanden sich zumindest zwei Gräber mit in den Fels geschlagenen Sarkophagen (Abb. 3) an der östlichen Wand. Die übrigen Wände weisen Nischen auf.

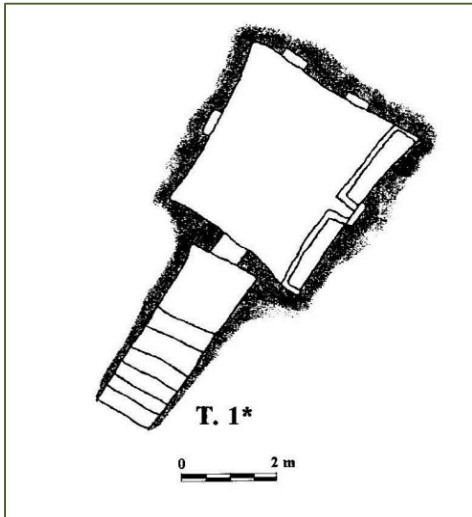


Abb. 2 – 3 - Planimetrie des Grabs 1 (BARTOLONI 2000 Abb. 22); das Innere der Kammer (Foto UNICITY S.p.A.).

Bei wilden Grabungsarbeiten, die auch am Monte Sirai zu beklagen sind, fiel der Kopf leider von der Decke; zum Glück wurde er jedoch gefunden und er wird heute im Archäologischen Nationalmuseum von Cagliari aufbewahrt.

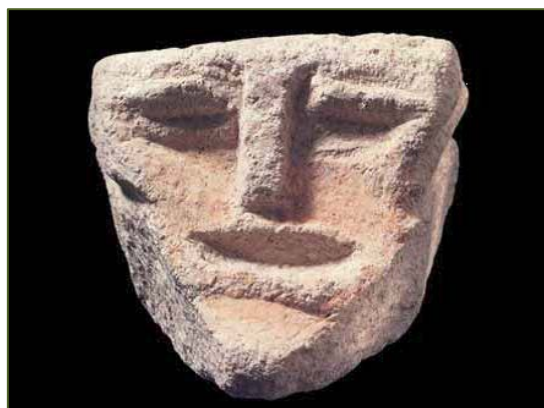


Abb. 4 - Der ursprünglich in die Decke gehauene Kopf (GUIRGUIS 2013, Abb. 47).

■ Credits

Vertiefung bearbeitet von Dr. Giuseppina Manca di Mores und Prof. Marcello Madau

■ Bibliographie

AMADASI, BRANCOLI 1965 = M. G. AMADASI - I. BRANCOLI, *La necropoli*, in MONTE SIRAI – II, Roma, pp. 95-121.

BARTOLONI 2000 = P. BARTOLONI, *La necropoli di Monte Sirai - I* (Collezione di Studi Fenici, 41), Roma.

BARTOLONI 2004 = P. BARTOLONI, *Monte Sirai*, Sassari.

FANTAR, FANTAR 1967 = M. H. FANTAR, D. FANTAR, *La nécropole*, in MONTE SIRAI – IV, Roma 1967, pp. 63-81.

GUIRGUIS 2013 = M. GUIRGUIS, *Monte Sirai 1963-2013 mezzo secolo di indagini archeologiche*, Sassari.





UNIONE EUROPEA



REPUBBLICA ITALIANA



REGIONE AUTÒNOMA DE SARDIGNA
REGIONE AUTONOMA DELLA SARDEGNA

La Sardegna cresce con l'Europa



UNIONE EUROPEA

Progetto cofinanziato dall'Unione Europea
Programma Operativo FESR 2007-2013

FESR - Fondo Europeo di Sviluppo Regionale - Asse I, Linea di Attività 1.2.3.a