



UNIONE EUROPEA



REPUBBLICA ITALIANA



REGIONE AUTÒNOMA DE SARDIGNA
REGIONE AUTONOMA DELLA SARDEGNA

Archäologischer Bezirk Monte Sirai

Patrimonio culturale
SARDEGNA Virtual Archaeology



■ Insula 'C'

In der dichten Bebauung der Siedlung des Monte Sirai, weist die *Insula* 'C' eine kompakte Erstreckung auf und endet im Südosten mit einem gebogenen Abschnitt (Abb. 1-2).



Abb. 1-2 - Monte Sirai (Foto Unicity S.p.A.); Planimetrie
(Überarbeitung von GUIRGUIS 2013, Abb. 11)

Die *Insula* besteht aus drei größeren Häusern: Eins am Beginn im Norden, das 'Amadasi-Haus', eins in der Mitte, das 'Haus des Talgdachfensters' sowie - ebenfalls in der Mitte, jedoch an der Straße Nr. 4, das 'Tuff-Haus'. Die Siedlung des Monte Sirai erlebte ihre größte Ausdehnung in der punischen Zeit sowie in der Zeit der römischen Republik, aber im 'Haus des Talgdachfensters' sowie vor allem in den südlichen Bereichen (Abb. 3-4) wurden Materialien aus der phönizischen Zeit sowie aus griechischer Produktion gefunden, die aus der ersten Phase der Nutzung und Bebauung stammen (Abb. 5).

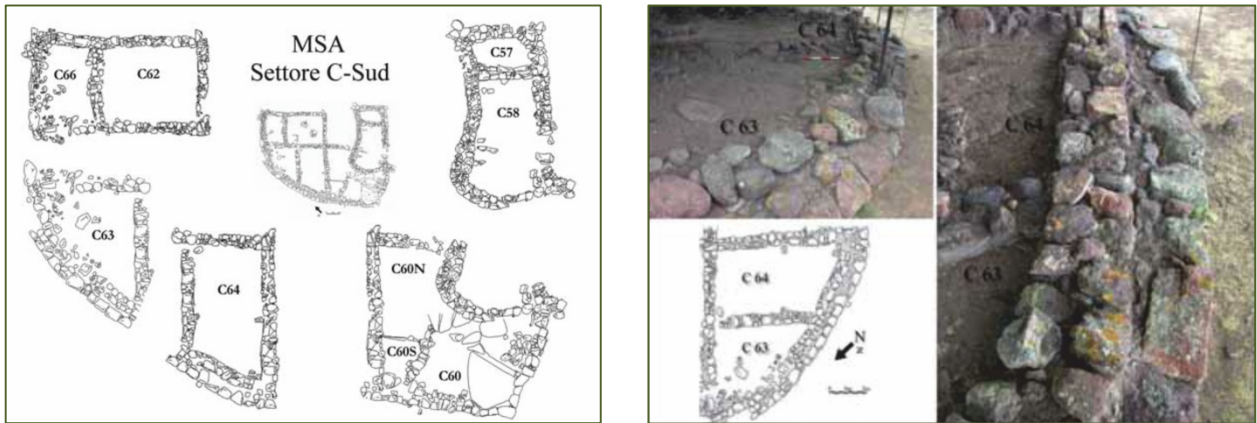


Abb. 3-4 - Details des Sektors C-Süd (GUIRGUIS 2013, Abb. 22-23)

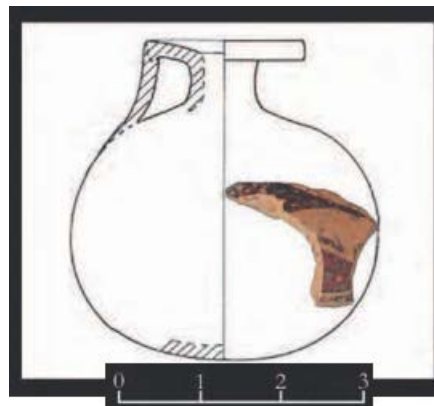


Abb. 5 - *Aryballos* (Gefäß für duftende Salben) aus dem Raum C 66. Korinthische Produktion, 575 - 550 v. Chr. (GUIRGUIS, UNALI 2014, Tafel 32).

■ Credits

Vertiefung bearbeitet von Dr. Giuseppina Manca di Mores und Prof. Marcello Madau

■ Bibliographie

GUIRGUIS 2013 = M. GUIRGUIS, *Monte Sirai 1963-2013 mezzo secolo di indagini archeologiche*, Sassari.

GUIRGUIS, UNALI 2014 = M. GUIRGUIS, A. UNALI (a cura di), *Summer School di Archeologia fenicio-punica, Atti 2012* (Quaderni di Archeologia Sulcitana, 5).





UNIONE EUROPEA



REPUBBLICA ITALIANA



REGIONE AUTÒNOMA DE SARDIGNA
REGIONE AUTONOMA DELLA SARDEGNA

La Sardegna cresce con l'Europa



UNIONE EUROPEA

Progetto cofinanziato dall'Unione Europea
Programma Operativo FESR 2007-2013

FESR - Fondo Europeo di Sviluppo Regionale - Asse I, Linea di Attività 1.2.3.a