



UNIONE EUROPEA



REPUBBLICA ITALIANA



REGIONE AUTÒNOMA DE SARDIGNA
REGIONE AUTONOMA DELLA SARDEGNA

Archäologischer Bezirk Monte Sirai

Patrimonio culturale
SARDEGNA Virtual Archaeology



■ Grab Nr. 248

Das Grab 248 der phönizischen Nekropole ist eines der Gräber, die dem Wohnort am nächsten liegen, und es gehört zu den ältesten der Siedlung am Monte Sirai. Es kann auf die ersten Jahrzehnte des 6. Jahrhunderts v. Chr. datiert werden.

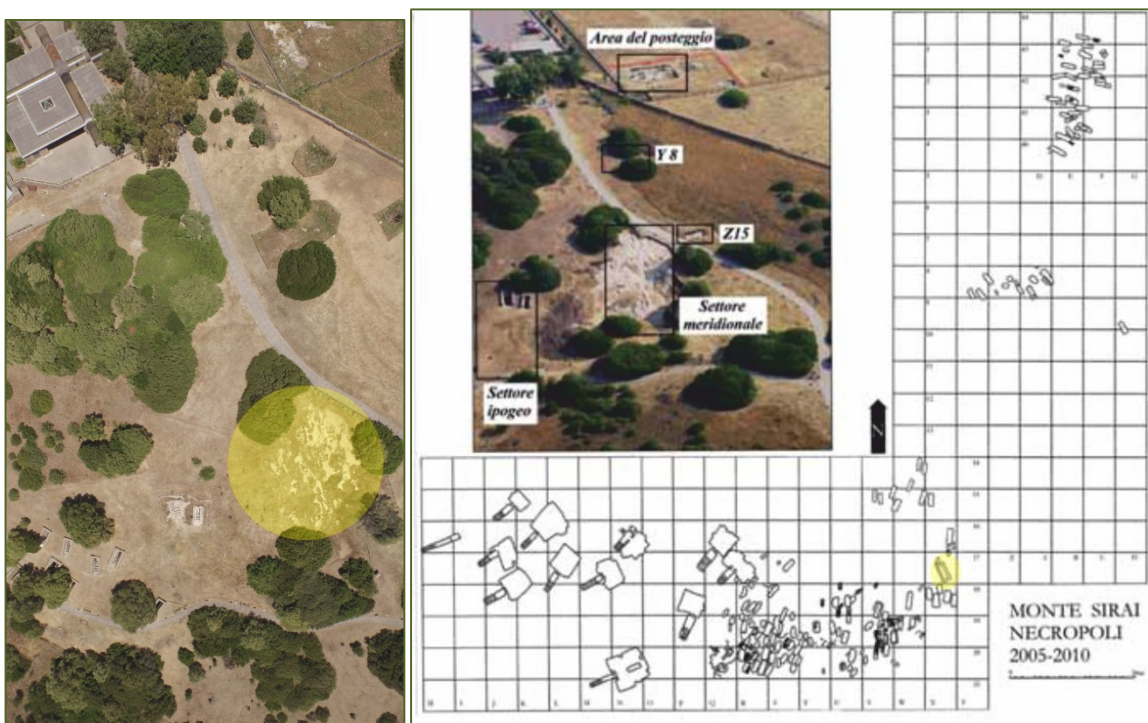


Abb. 1-2 - Bild der phönizischen Nekropole von oben (Foto von UNICITY S.p.A.); Planimetrie der Nekropole und Lage des Grabs 248 (GUIRGUIS 2013, Abb. 28).

Es handelt sich um eine große rechteckige Grube, in der der Verstorbene auf dem Rücken liegend bestattet wurde. Das Grab wurde mit drei großen Steinplatten abgedeckt. Die Grabbeigaben bestehen aus phönizischer Keramik (wie Krügen mit Pilzrand, Tellern sowie einer Transportamphore). Außerdem wurde ein Skarabäus aus Steatit gefunden, der vor dem Jahr 570 v. Chr. in den ägyptischen *Ateliers* von Naucratis produziert wurde. Der monumentale Charakter des Grabes, die vorhandene Keramik sowie der Skarabäus deuten darauf hin, dass es sich um das Grab einer ranghohen Persönlichkeit handelt.

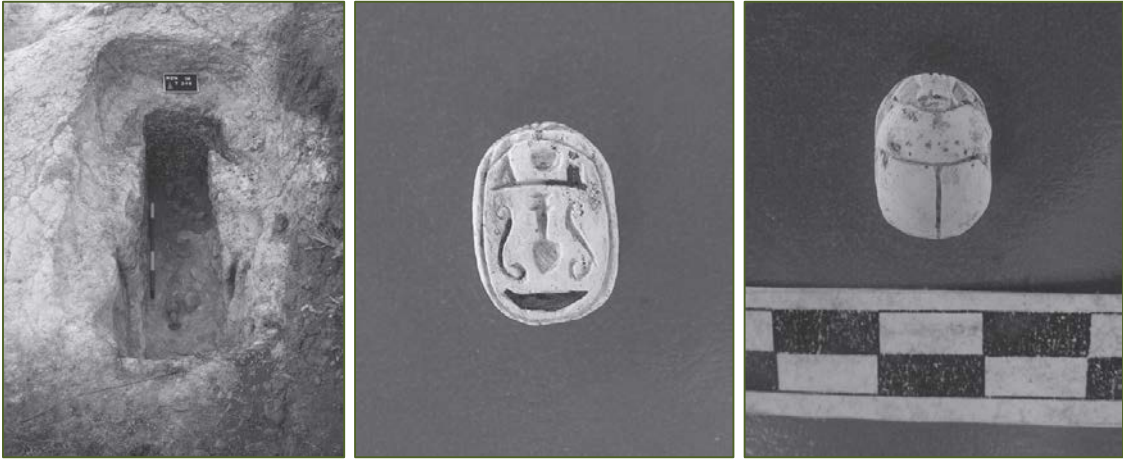


Abb. 3-5 - Das Grab 248 während der Grabungsarbeiten und der Skarabäus aus naucratischer Produktion (GUIRGUIS 2008, Abb. 2; 5-6).

■ Credits

Vertiefung bearbeitet von Dr. Giuseppina Manca di Mores und Prof. Marcello Madau

■ Bibliographie

dalla necropoli fenicia e punica di Monte Sirai (Sardegna): la tomba 248, in *L'Africa romana XVII (Sevilla 2006)*, Roma 2008, pp. 1633-1652.

GUIRGUIS 2013 = M. GUIRGUIS, *Monte Sirai 1963-2013 mezzo secolo di indagini archeologiche*, Sassari.





UNIONE EUROPEA



REPUBBLICA ITALIANA



REGIONE AUTÒNOMA DE SARDIGNA
REGIONE AUTONOMA DELLA SARDEGNA

La Sardegna cresce con l'Europa



UNIONE EUROPEA

Progetto cofinanziato dall'Unione Europea
Programma Operativo FESR 2007-2013

FESR - Fondo Europeo di Sviluppo Regionale - Asse I, Linea di Attività 1.2.3.a