



UNIONE EUROPEA



REPUBBLICA ITALIANA



REGIONE AUTONOMA DE SARDIGNA  
REGIONE AUTONOMA DELLA SARDEGNA

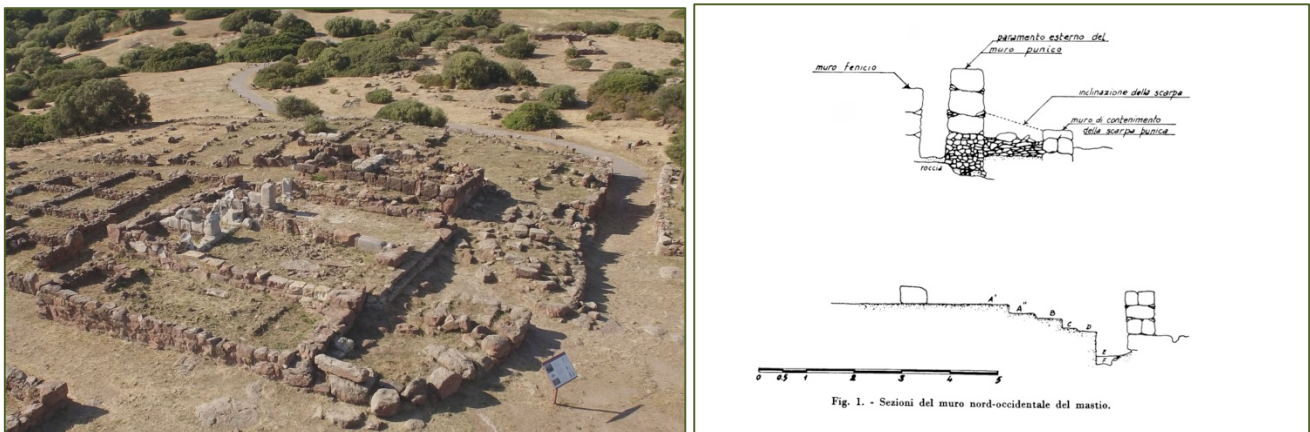
# Archäologischer Bezirk Monte Sirai

Patrimonio culturale  
**SARDEGNA** Virtual Archaeology



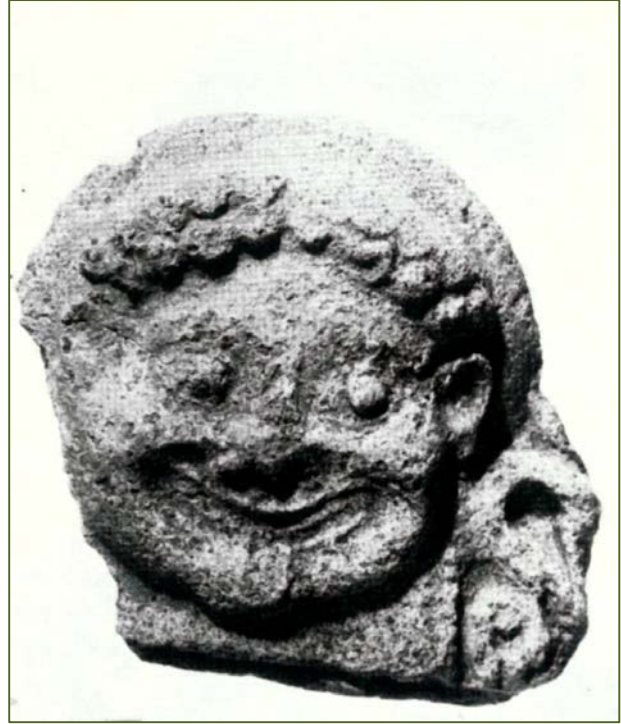
## ■ Platte mit Gorgoneion aus dem Außenbereich des „Hauptturms“

Unter der großen Menge von archäologischem Material aus den verschiedenen Schichten des Bereichs der Zellen und des Astarte-Tempels meldete Ferruccio Barreca während der Grabungsarbeiten im Jahr 1966 den Fund von zwei Fragmenten von *Arule* aus Ton, die jeweils mit einer Gorgonenmaske verziert sind. Sie stammen aus einer ersten Schicht mit Fundstücken aus der historischen Nutzungszeit der Siedlung, zwischen der Nuraghenzeit und der spätrepublikanischen Römerzeit, ohne Vorhandensein von bedeutenden Fundstücken aus der Kaiserzeit.



**Abb. 1-2** - Der „Astarte-Tempel“ (Foto Unicity S.p.A.); eine Stratigraphie der Grabungsarbeiten des Jahres 1966 (MONTE SIRAI –IV, Abb. 1).

Der *Gorgoneion* weist einen offenen Mund, herausgestreckte Zunge sowie sichtbare Zähne mit hervorgehobenen Eckzähnen auf. Das Bild verweist – wie von Barreca angegeben – aufgrund der zweigeteilten Frisur, die zu Seiten des Gesichts vertikal herabfällt, auf archaische Schemen und es erinnert an ägyptische und phönizische Protomen und Masken mit frontal dargestellten Ohren. Der *Gorgoneion* ist in einen verzierten Rahmen eingeschlossen. Die Datierung erfolgt auf die Römerzeit, im 2. Jahrhundert v. Chr., jedoch auch eine Datierung in die punische Zeit ist nicht ausgeschlossen. Die Vergleiche der Archetypen führen nach Sizilien und Magna Graecia.



**Abb. 3-4** - Die Arula mit *Gorgoneion* (MONTE SIRAI – IV, Deckblatt); Antefix von Mendolito di Adrano, Ende 6. Jahrhundert v. chr. (ALBANESE PROCELLI 1990, Abb. 19).

## ■ Credits

Vertiefung bearbeitet von Dr. Giuseppina Manca di Mores und Prof. Marcello Madau

## ■ Bibliographie

MONTE SIRAI - IV = M. G. AMADASI, F. BARRECA *et alii* (a cura di), *Monte Sirai - IV. Rapporto preliminare della Missione archeologica dell'Università di Roma e della Soprintendenza alle Antichità di Cagliari* (Studi Semitici, 25), Roma 1967.

ALBANESE PROCELLI 1990 = R.M. ALBANESE PROCELLI, *Antefisse a protome femminile dal centro indigeno del Mendolito di Adrano*, in *Sicilia Archeologica* 73, 1990, pp. 7-31.





UNIONE EUROPEA



REPUBBLICA ITALIANA



**REGIONE AUTÒNOMA DE SARDIGNA**  
**REGIONE AUTONOMA DELLA SARDEGNA**

## La Sardegna cresce con l'Europa



UNIONE EUROPEA

Progetto cofinanziato dall'Unione Europea  
Programma Operativo FESR 2007-2013

FESR - Fondo Europeo di Sviluppo Regionale - Asse I, Linea di Attività 1.2.3.a